

***Persicaria lapathifolia* subsp. *pallida* – rdesno blešník bledé**

Tento jednoletý druh osídluje celou řadu vlhkých a vysýchavých stanovišť s různým obsahem živin – roste na obnažených dnech a březích rybníků a přehrad, náplavech, v kalužích na lesních i polních cestách, jako plevel v polích a zahradách, na okrajích cest, na rumišťích a navázkách. Na Šumavě se vyskytuje roztroušeně, nad 1000 m vzácně. Rdesno blešník je velmi proměnlivý druh, pokud jde o velikost rostlin, zbarvení, tvar a odění listů i zbarvení květů. Na základě těchto znaků se rozlišuje několik poddruhů, jejichž rozšíření ale není dobře známo.

***Persicaria lapathifolia* subsp. *pallida* – Acker-Ampfer-Knöterich**

Tento jednoletý druh osídluje celou řadu vlhkých a vysýchavých stanovišť s různým obsahem živin – roste na obnažených dnech a březích rybníků a přehrad, náplavech, v kalužích na lesních i polních cestách, jako plevel v polích a zahradách, na okrajích cest, na rumišťích a navázkách. Na Šumavě se vyskytuje roztroušeně, nad 1000 m vzácně. Rdesno blešník je velmi proměnlivý druh, pokud jde o velikost rostlin, zbarvení, tvar a odění listů i zbarvení květů. Na základě těchto znaků se rozlišuje několik poddruhů, jejichž rozšíření ale není dobře známo.

Červený seznam Šumavy/Rote Liste des Böhmerwaldes

LC (Least Concern/Neohrožené/Nicht gefährdet)

Literatura/Literatur



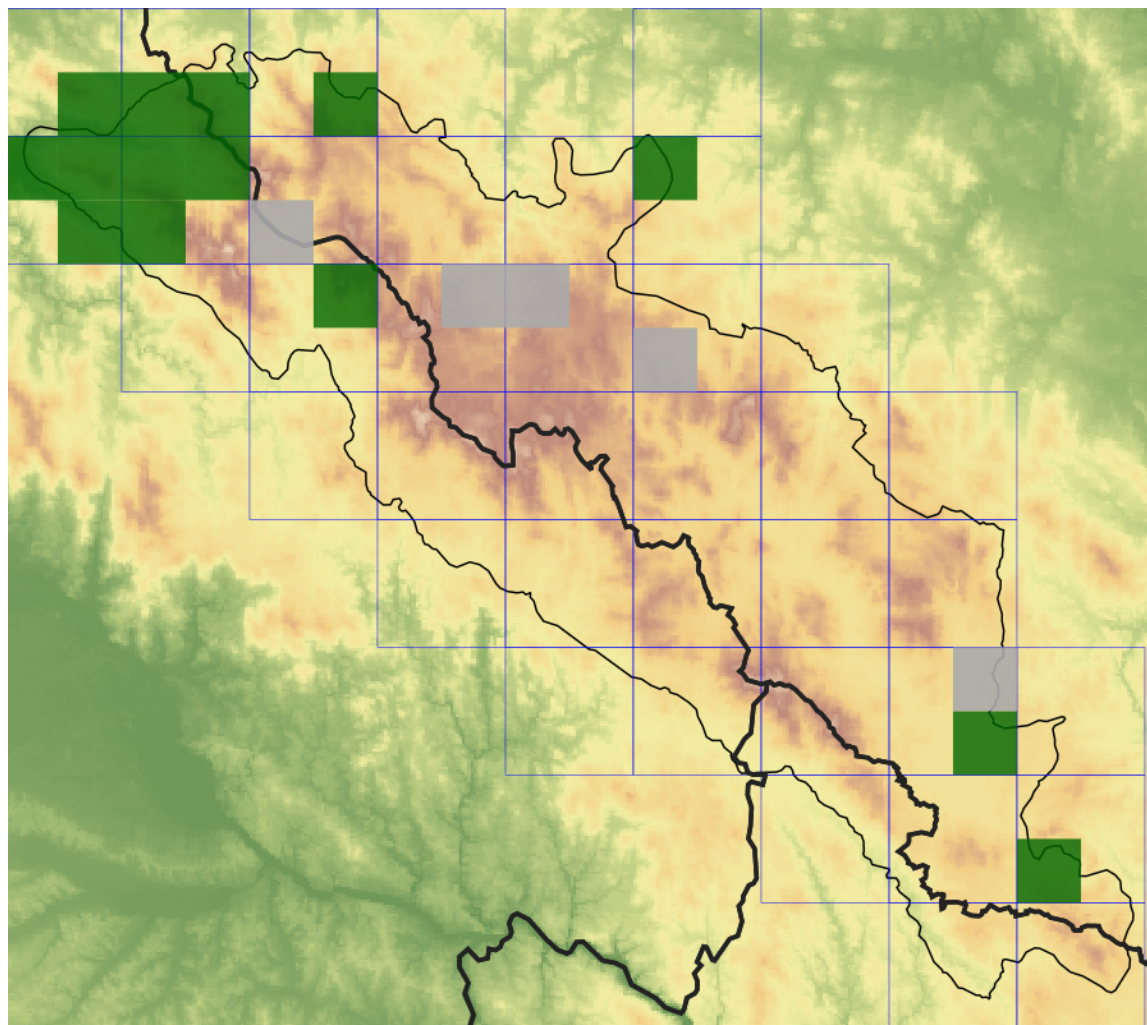
**Europäische Union
Evropská unie**
Europäischer Fonds für
regionale Entwicklung
Evropský fond pro
regionální rozvoj



Ziel ETZ | Cíl EÚS
Freistaat Bayern –
Tschechische Republik
Česká republika –
Svobodný stát Bavorsko
2014 – 2020 (INTERREG V)


**FLORA DES
BÖHMERWALDES**
**KVĚTENA
ŠUMAVY**

Mapa rozšíření/Erweiterungskarte



Legenda

- ověřené záznamy
- neověřené záznamy
- nejisté záznamy

Legende

- Verifizierte Angaben
- Noch nicht verifizierte Angaben
- Unsichere Angaben

© Květena Šumavy/Flora des Böhmerwaldes 20/05/2026

Data o rozšíření rostlin pochází z Databáze české flóry a vegetace ([Pladias](#)), bavorské národní databáze ([AFvB](#)) a nově získaných dat v projektu Květena Šumavy. Data jsou zobrazována v síťové mapě založené na kvadrantech středoevropské mapovací sítě 5 × 3 zeměpisné minuty (ca. 5,5 × 5,9 km).

Die Verbreitungsdaten der Pflanzen stammen aus der Datenbank der Tschechischen Flora und Vegetation ([Pladias](#)), der Datenbank zur Flora von Bayern ([AFvB](#)) und neu erfassten Daten aus dem Projekt Flora des Böhmerwaldes. Angaben zur Verbreitung werden basierend auf dem Kartenraster für Mitteleuropa angegeben, abgeleitet von Quadranten mit 5 × 3 Bogenminuten (ca. 5,5 × 5,9 km).



Evropská unie
Evropský fond pro regionální rozvoj



Ziel ETZ | Cíl EÚS
Freistaat Bayern –
Tschechische Republik
Česká republika –
Svobodný stát Bavorsko
2014 – 2020 (INTERREG V)

FLORA DES
BÖHMERWALDES

KVĚTENA
ŠUMAVY

Fotografie/Fotos



**Europäische Union
Evropská unie**
Europäischer Fonds für
regionale Entwicklung
Evropský fond pro
regionální rozvoj



Ziel ETZ | Cíl EÚS
Freistaat Bayern –
Tschechische Republik
Česká republika –
Svobodný stát Bavorsko
2014 – 2020 (INTERREG V)

**FLORA DES
BÖHMERWALDES**
**KVĚTENA
ŠUMAVY**