

## *Persicaria amphibia* – rdesno obojživelné

Rdesno obojživelné je charakteristický druh živinami mírně bohatých až bohatých stojatých nebo pomalu tekoucích vod (rybníky, přehrady, říční tůň, odvodňovací příkopy apod.). V tomto prostředí vytváří vodní formu, která obvykle bohatě kvete a vyznačuje se dlouhými lodyhami vzplývajícími těsně pod hladinou, listy plovoucími na hladině. Druh ale osídluje i suchozemské prostředí, jako jsou vlhké louky, vlhké okraje polí, okraje cest, často ale i poměrně suchá rumišť, návesní trávníky apod. V těchto podmínkách vytváří morfologicky odlišnou formu se vzpřímenými lodyhami, která často zůstává sterilní a rozmnožuje se pouze vegetativně pomocí oddenků. Při změně podmínek (vyschnutí nebo naopak zaplavení stanoviště) mohou z téhož oddenku vyrůst lodyhy druhého typu, vodní a terestrická forma nejsou geneticky nijak oddělené. Rdesno obojživelné se vyskytuje hlavně v nížinách a rybničnatých oblastech a do hor zasahuje pouze okrajově. Na Šumavě má větší počet lokalit pouze v Hornovltavské kotlině, zejména podél břehů vodní nádrže Lipno, jinde se vyskytuje vzácně, nejčastěji v okolí sídel nebo přímo v nich.

## *Persicaria amphibia* – Wasser-Knöterich

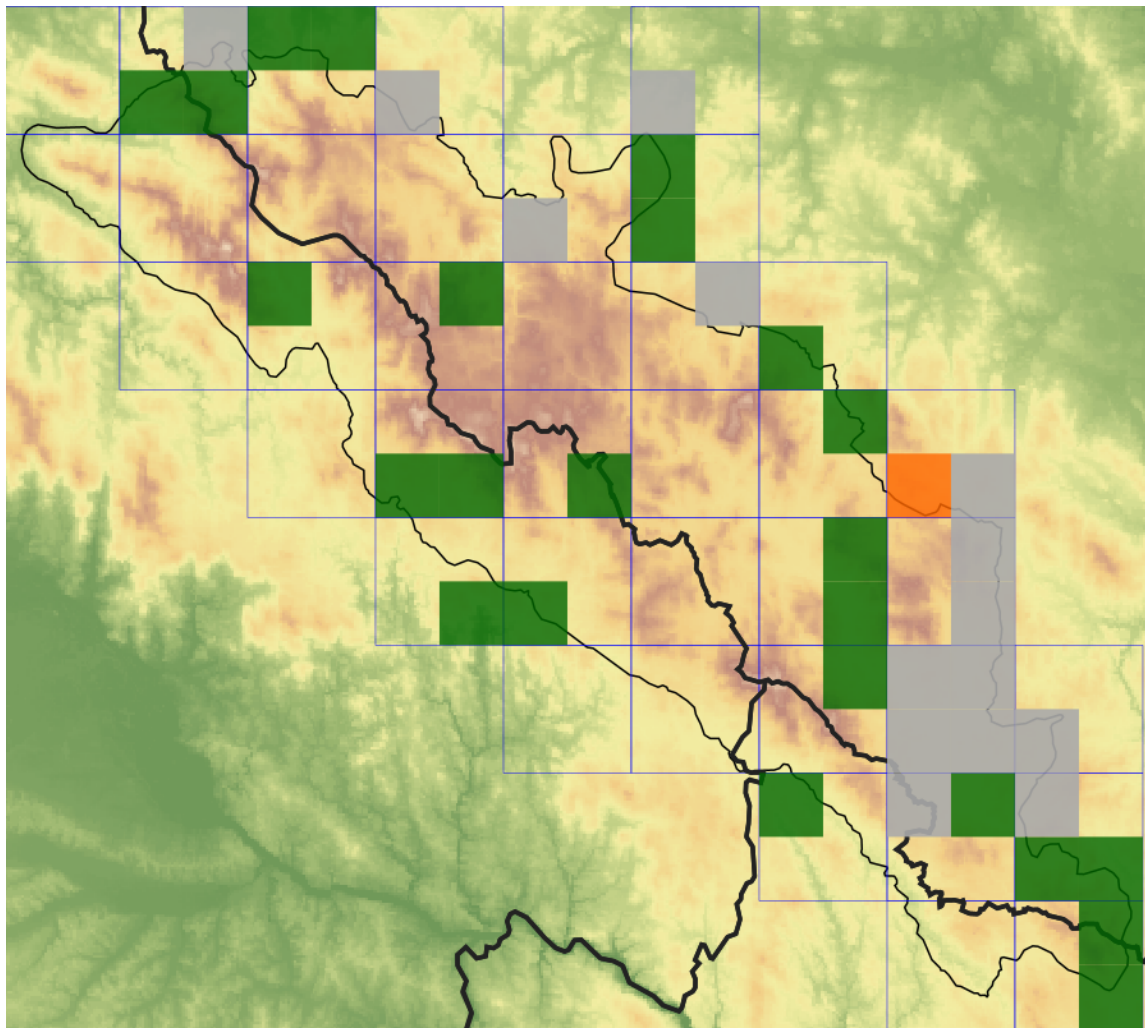
Rdesno obojživelné je charakteristický druh živinami mírně bohatých až bohatých stojatých nebo pomalu tekoucích vod (rybníky, přehrady, říční tůň, odvodňovací příkopy apod.). V tomto prostředí vytváří vodní formu, která obvykle bohatě kvete a vyznačuje se dlouhými lodyhami vzplývajícími těsně pod hladinou, listy plovoucími na hladině. Druh ale osídluje i suchozemské prostředí, jako jsou vlhké louky, vlhké okraje polí, okraje cest, často ale i poměrně suchá rumišť, návesní trávníky apod. V těchto podmínkách vytváří morfologicky odlišnou formu se vzpřímenými lodyhami, která často zůstává sterilní a rozmnožuje se pouze vegetativně pomocí oddenků. Při změně podmínek (vyschnutí nebo naopak zaplavení stanoviště) mohou z téhož oddenku vyrůst lodyhy druhého typu, vodní a terestrická forma nejsou geneticky nijak oddělené. Rdesno obojživelné se vyskytuje hlavně v nížinách a rybničnatých oblastech a do hor zasahuje pouze okrajově. Na Šumavě má větší počet lokalit pouze v Hornovltavské kotlině, zejména podél břehů vodní nádrže Lipno, jinde se vyskytuje vzácně, nejčastěji v okolí sídel nebo přímo v nich.

## Červený seznam Šumavy/Rote Liste des Böhmerwaldes

LC (Least Concern/Neohrožené/Nicht gefährdet)

## Literatura/Literatur

## Mapa rozšíření/Erweiterungskarte



### Legenda

- ověřené záznamy
- neověřené záznamy
- nejisté záznamy

### Legende

- Verifizierte Angaben
- Noch nicht verifizierte Angaben
- Unsichere Angaben

© Květena Šumavy/Flora des Böhmerwaldes 21/05/2026

Data o rozšíření rostlin pochází z Databáze české flóry a vegetace ([Pladias](#)), bavorské národní databáze ([AFvB](#)) a nově získaných dat v projektu Květena Šumavy. Data jsou zobrazována v síťové mapě založené na kvadrantech středoevropské mapovací sítě 5 × 3 zeměpisné minuty (ca. 5,5 × 5,9 km).

Die Verbreitungsdaten der Pflanzen stammen aus der Datenbank der Tschechischen Flora und Vegetation ([Pladias](#)), der Datenbank zur Flora von Bayern ([AFvB](#)) und neu erfassten Daten aus dem Projekt Flora des Böhmerwaldes. Angaben zur Verbreitung werden basierend auf dem Kartenraster für Mitteleuropa angegeben, abgeleitet von Quadranten mit 5 × 3 Bogenminuten (ca. 5,5 × 5,9 km).



**Evropská unie**  
Evropský fond pro regionální rozvoj



**Ziel ETZ | Cíl EÚS**  
Freistaat Bayern –  
Tschechische Republik  
Česká republika –  
Svobodný stát Bavorsko  
2014 – 2020 (INTERREG V)

FLORA DES  
BÖHMERWALDES

KVĚTEN  
ŠUMAVY

## Fotografie/Fotos



*Persicaria amphibia* – Milan Štech – Bližší Lhota.



**Europäische Union  
Evropská unie**  
Europäischer Fonds für  
regionale Entwicklung  
Evropský fond pro  
regionální rozvoj



**Ziel ETZ | Cíl EÚS**  
Freistaat Bayern –  
Tschechische Republik  
Česká republika –  
Svobodný stát Bavorsko  
2014 – 2020 (INTERREG V)

FLORA DES  
BÖHMERWALDES

KVĚTENA  
ŠUMAVY