

Paris quadrifolia – vraní oko čtyřlísté

Druh květnatých bučin, suťových a podmáčených lesů i druhotných smrkových lesů a horských kapradinových niv na bohatším podloží. Hojnější je na bohatých granitech a granodioritech v jihovýchodní české části Šumavy a v územích se zachovalými listnatými lesy. Vystupuje do nadmořské výšky kolem 1300 m (Grosser Falkenstein – Sendtner 1860). Vzácně roste ve vrcholových polohách, v centrální části Šumavských plání a v pánvích s přechodovými a vrchovištními rašeliništi (např. Hornovltavská kotlina).

Paris quadrifolia – Vierblättrige Einbeere

Eine Art von krautreichen Buchenwäldern, Schutt- und versumpften Wäldern sowie sekundären Fichtenwäldern und Gebirgsfarnauen auf reicherem Untergrund. Häufiger ist sie an reichen Graniten und Granodioriten im südöstlichen Teil des tschechischen Böhmerwaldes und in den Gebieten mit erhaltenen Laubwäldern. Sie steigt in eine Meereshöhe von ca. 1300 m auf (Großer Falkenstein – Sendtner 1860). Sie wächst selten in den Gipfellagen, im zentralen Teil der Böhmerwald Ebenen und in Becken mit Übergangs- und Hochmooren (z. B. Oberes Moldaubecken).

Červený seznam Šumavy/Rote Liste des Böhmerwaldes

LC (Least Concern/Neohrožené/Nicht gefährdet)

Literatura/Literatur

Sendtner O. (1860) Die Vegetationsverhältniss des Bayerischen Waldes. – 505 p., München.



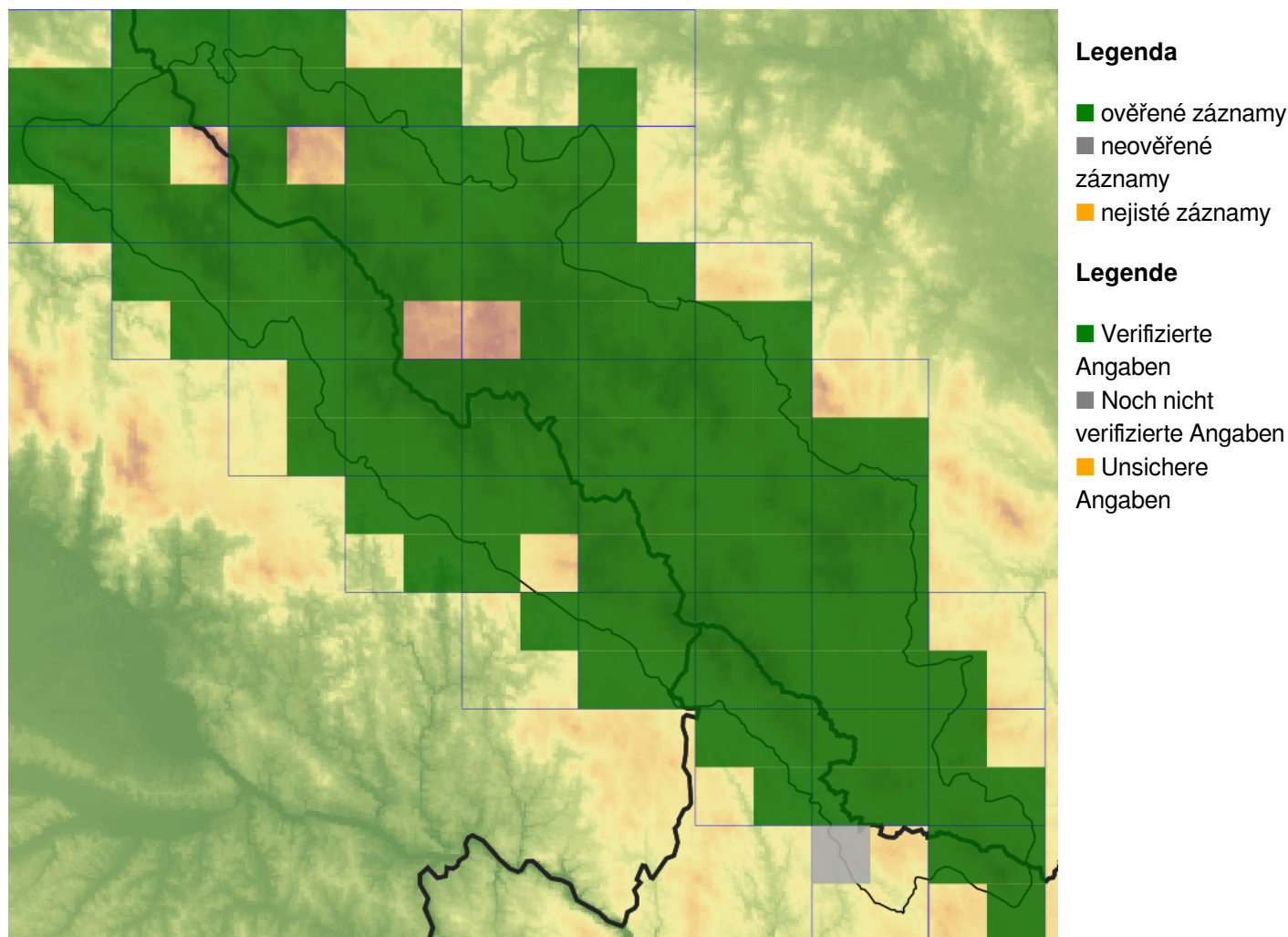
**Europäische Union
Evropská unie**
Europäischer Fonds für
regionale Entwicklung
Evropský fond pro
regionální rozvoj



Ziel ETZ | Cíl EÚS
Freistaat Bayern –
Tschechische Republik
Česká republika –
Svobodný stát Bavorsko
2014 – 2020 (INTERREG V)



Mapa rozšíření/Erweiterungskarte



© Květena Šumavy/Flora des Böhmerwaldes 21/04/2026

Data o rozšíření rostlin pochází z Databáze české flóry a vegetace ([Pladias](#)), bavorské národní databáze ([AFvB](#)) a nově získaných dat v projektu Květena Šumavy. Data jsou zobrazována v síťové mapě založené na kvadrantech středoevropské mapovací sítě 5 × 3 zeměpisné minuty (ca. 5,5 × 5,9 km).

Die Verbreitungsdaten der Pflanzen stammen aus der Datenbank der Tschechischen Flora und Vegetation ([Pladias](#)), der Datenbank zur Flora von Bayern ([AFvB](#)) und neu erfassten Daten aus dem Projekt Flora des Böhmerwaldes. Angaben zur Verbreitung werden basierend auf dem Kartenraster für Mitteleuropa angegeben, abgeleitet von Quadranten mit 5 × 3 Bogenminuten (ca. 5,5 × 5,9 km).



Evropská unie
Evropský fond pro regionální rozvoj



Ziel ETZ | Cíl EÚS
Freistaat Bayern –
Tschechische Republik
Česká republika –
Svobodný stát Bavorsko
2014 – 2020 (INTERREG V)

FLORA DES
BÖHMERWALDES

KVĚTENA
ŠUMAVY

Fotografie/Fotos



Paris quadrifolia – Libor Ekrť – Spáleníště.



**Europäische Union
Evropská unie**
Europäischer Fonds für
regionale Entwicklung
Evropský fond pro
regionální rozvoj



Ziel ETZ | Cíl EÚS
Freistaat Bayern –
Tschechische Republik
Česká republika –
Svobodný stát Bavorsko
2014 – 2020 (INTERREG V)

**FLORA DES
BÖHMERWALDES**

**KVĚTENA
ŠUMAVY**



***Paris quadrifolia* – Libor Ekrť – Horní Sněžná.**



**Europäische Union
Evropská unie**
Europäischer Fonds für
regionale Entwicklung
Evropský fond pro
regionální rozvoj



Ziel ETZ | Cíl EÚS
Freistaat Bayern –
Tschechische Republik
Česká republika –
Svobodný stát Bavorsko
2014 – 2020 (INTERREG V)

**FLORA DES
BÖHMERWALDES**

**KVĚTEN A
ŠUMAVY**



Paris quadrifolia – Milan Štech – Horská Kvilda, Stará Huť u Zhůří.



**Europäische Union
Evropská unie**
Europäischer Fonds für
regionale Entwicklung
Evropský fond pro
regionální rozvoj



Ziel ETZ | Cíl EÚS
Freistaat Bayern –
Tschechische Republik
Česká republika –
Svobodný stát Bavorsko
2014 – 2020 (INTERREG V)

FLORA DES
BÖHMERWALDES

KVĚTENA
ŠUMAVY



***Paris quadrifolia* – Milan Štech – Rejštejnské Zhůří.**



**Europäische Union
Evropská unie**
Europäischer Fonds für
regionale Entwicklung
Evropský fond pro
regionální rozvoj



Ziel ETZ | Cíl EÚS
Freistaat Bayern –
Tschechische Republik
Česká republika –
Svobodný stát Bavorsko
2014 – 2020 (INTERREG V)

**FLORA DES
BÖHMERWALDES**
**KVĚTEN A
ŠUMAVY**