

Orthilia secunda – hruštica jednostranná

Hruštica jednostranná je rozšířena prakticky v celé Evropě s výjimkou západní a v celé Asii severně 50° s. šířky. Jižněji se vyskytuje pouze ostrůvkovitě v horách. V Severní Americe je rozšířena ostrůvkovitě hlavně v její severní části. Vyskytuje se v lesích a jejich lemech na místech se zapojeným mechovým patrem, na půdách humózních i kamenitých, kyselých i bazických. Na Šumavě se vyskytuje řídko až vzácně v nižších a středních polohách, ve vysokých polohách se vyskytuje jen velmi vzácně. Hruštica jednostranná patří mezi mykoheterotrofní rostliny, což jsou rostliny získávající část nebo všechny uhlovodíky potřebné pro růst skrze mykorhizní houby. Zatímco semenáčky hruštica jsou až do vyvinutí prvních listů zcela závislé na mykorhizní výživě (tzv. plně mykoheterotrofní), dospělé rostliny jsou již částečně autotrofní. Část uhlovodíků však stále získávají od mykorhizních hub (tzv. částečně mykoheterotrofní).

Orthilia secunda – Nickendes Wintergrün, Birngrün

Das Birngrün ist praktisch in ganz Europa mit Ausnahme von Westeuropa und in ganz Asien nördlich von 50 Grad nördlicher Breite verbreitet. Südlicher kommt es nur inselartig in den Bergen vor. In Nordamerika ist es inselartig hauptsächlich in seinem nördlichen Teil verbreitet. Es kommt in Wäldern und ihren Säumen an Stellen mit der eingebundenen Moosebene, auf humushaltigen sowie steinigen, sauren sowie basischen Böden vor. Im Böhmerwald kommt es in niedrigeren und mittleren Lagen vereinzelt bis selten, in hohen Lagen nur sehr selten vor. Das Birngrün gehört zu myko-heterotrophen Pflanzen, was Pflanzen sind, welche einen Teil oder alle Kohlenwasserstoffe, die für das Wachstum notwendig sind, aus Wurzelpilzen gewinnen. Während die Sämlinge des Birngrüns bis zur Entwicklung erster Blätter von der Mykorrhiza-Nahrung völlig abhängig sind (d.h. sie sind völlig myko-heterotroph), sind die erwachsenen Pflanzen schon teilweise autotroph. Ein Teil der Kohlenwasserstoffe bekommen sie jedoch immer von Wurzelpilzen (d.h. teilweise myko-heterotroph).

Červený seznam Šumavy/Rote Liste des Böhmerwaldes

NT (Near Threatened/Blízké ohrožení/Potenziell gefährdet)

Literatura/Literatur



**Europäische Union
Evropská unie**
Europäischer Fonds für
regionale Entwicklung
Evropský fond pro
regionální rozvoj



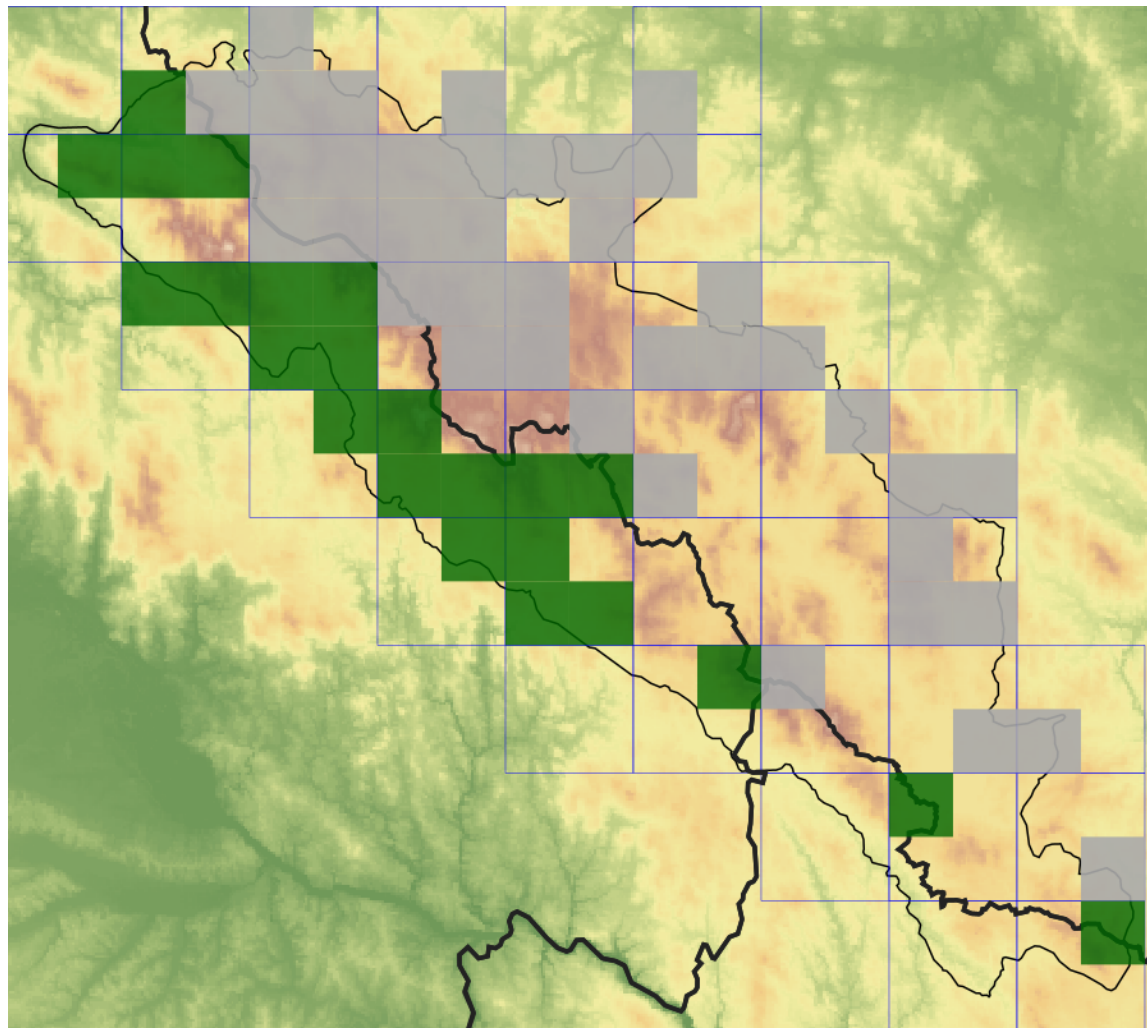
Ziel ETZ | Cíl EÚS
Freistaat Bayern –
Tschechische Republik
Česká republika –
Svobodný stát Bavorsko
2014 – 2020 (INTERREG V)



FLORA DES
BÖHMERWALDES

KVĚTENA
ŠUMAVY

Mapa rozšíření/Erweiterungskarte



Legenda

- ověřené záznamy
- neověřené záznamy
- nejisté záznamy

Legende

- Verifizierte Angaben
- Noch nicht verifizierte Angaben
- Unsichere Angaben

© Květena Šumavy/Flora des Böhmerwaldes 24/04/2026

Data o rozšíření rostlin pochází z Databáze české flóry a vegetace ([Pladias](#)), bavorské národní databáze ([AFvB](#)) a nově získaných dat v projektu Květena Šumavy. Data jsou zobrazována v síťové mapě založené na kvadrantech středoevropské mapovací sítě 5 × 3 zeměpisné minuty (ca. 5,5 × 5,9 km).

Die Verbreitungsdaten der Pflanzen stammen aus der Datenbank der Tschechischen Flora und Vegetation ([Pladias](#)), der Datenbank zur Flora von Bayern ([AFvB](#)) und neu erfassten Daten aus dem Projekt Flora des Böhmerwaldes. Angaben zur Verbreitung werden basierend auf dem Kartenraster für Mitteleuropa angegeben, abgeleitet von Quadranten mit 5 × 3 Bogenminuten (ca. 5,5 × 5,9 km).



Evropská unie
Evropský fond pro regionální rozvoj



Ziel ETZ | Cíl EÚS
Freistaat Bayern –
Tschechische Republik
Česká republika –
Svobodný stát Bavorsko
2014 – 2020 (INTERREG V)

FLORA DES
BÖHMERWALDES

KVĚTENA
ŠUMAVY

Fotografie/Fotos



Orthilia secunda – Milan Štech – Modrava, býv Rybárna.



Europská unie
Evropská unie
Europäischer Fonds für
regionale Entwicklung
Evropský fond pro
regionální rozvoj



Ziel ETZ | Cíl EÚS
Freistaat Bayern –
Tschechische Republik
Česká republika –
Svobodný stát Bavorsko
2014 – 2020 (INTERREG V)

FLORA DES
BÖHMERWALDES



KVĚTENA
ŠUMAVY



© Petr Koutecký

***Orthilia secunda* – Petr Koutecký – Kepelské Zhůří.**



**Europäische Union
Evropská unie**
Europäischer Fonds für
regionale Entwicklung
Evropský fond pro
regionální rozvoj



Ziel ETZ | Cíl EÚS
Freistaat Bayern –
Tschechische Republik
Česká republika –
Svobodný stát Bavorsko
2014 – 2020 (INTERREG V)

**FLORA DES
BÖHMERWALDES**

**KVĚTENA
ŠUMAVY**