

***Arabidopsis arenosa* – řeřišničník písečný**

Území primárního výskytu řeřišníku písečného leží pravděpodobně ve střední Evropě, na východ zasahuje až po Ukrajinu a severní Balkán. Sekundárně se pak rozšířil do severní a západní Evropy. Výskyt druhu je u nás vázán na říční údolí, odkud je zavlékán na druhotná stanoviště podél komunikací. Na Šumavě se s ním setkáme pouze vzácně a většinou se jedná o druhotný výskyt. Primární výskyt se dá předpokládat pouze v údolí Vltavy pod Lipenskou přehradou a v údolí Großer Regen. Primárně se vyskytuje na skalách, sutích, písčinách, kamenitých a štěrkových náplavech; sekundárně se pak šíří zejména na železniční násypy a kamenité okraje cest a silnic a do lomů. Roste na všech typech substrátů, častější je však na bazických. Ze dvou poddruhů známých ve střední Evropě byla na Šumavě zaznamenána pouze subsp. *arenosa*.

***Arabidopsis arenosa* – Sand-Schaumkresse**

Das Gebiet des primären Vorkommens der Sand-Schaumkresse liegt wahrscheinlich in Mitteleuropa, greift im Osten bis in die Ukraine und in den Nordbalkan ein. Sekundär verbreitete sich die Sand-Schaumkresse nach Nord- und Westeuropa. Das Vorkommen der Art ist bei uns an die Flusstäler gebunden, woher sie in sekundäre Standorte entlang der Straßen verschleppt wird. Im Böhmerwald finden wir sie nur selten und meistens handelt es sich um ein sekundäres Vorkommen. Das primäre Vorkommen kann nur im Moldau-Tal unterhalb des Lipno-Stausees und im Tal des Großen Regen angenommen werden. Primär kommt sie auf Felsen, Schotter, Sandbänken, Stein- und Schotteraufschwemmungen vor; sekundär verbreitet sie sich besonders auf Bahnböschungen und steinige Weg- und Straßenränder und in Steinbrüche. Sie wächst auf allen Substrattypen, häufiger ist sie jedoch auf basischen Substraten. Von zwei Unterarten in Mitteleuropa wurde nur die subsp. *arenosa* im Böhmerwald festgestellt.

Červený seznam Šumavy/Rote Liste des Böhmerwaldes

LC (Least Concern/Neohrožené/Nicht gefährdet)

Literatura/Literatur



**Europäische Union
Evropská unie**
Europäischer Fonds für
regionale Entwicklung
Evropský fond pro
regionální rozvoj



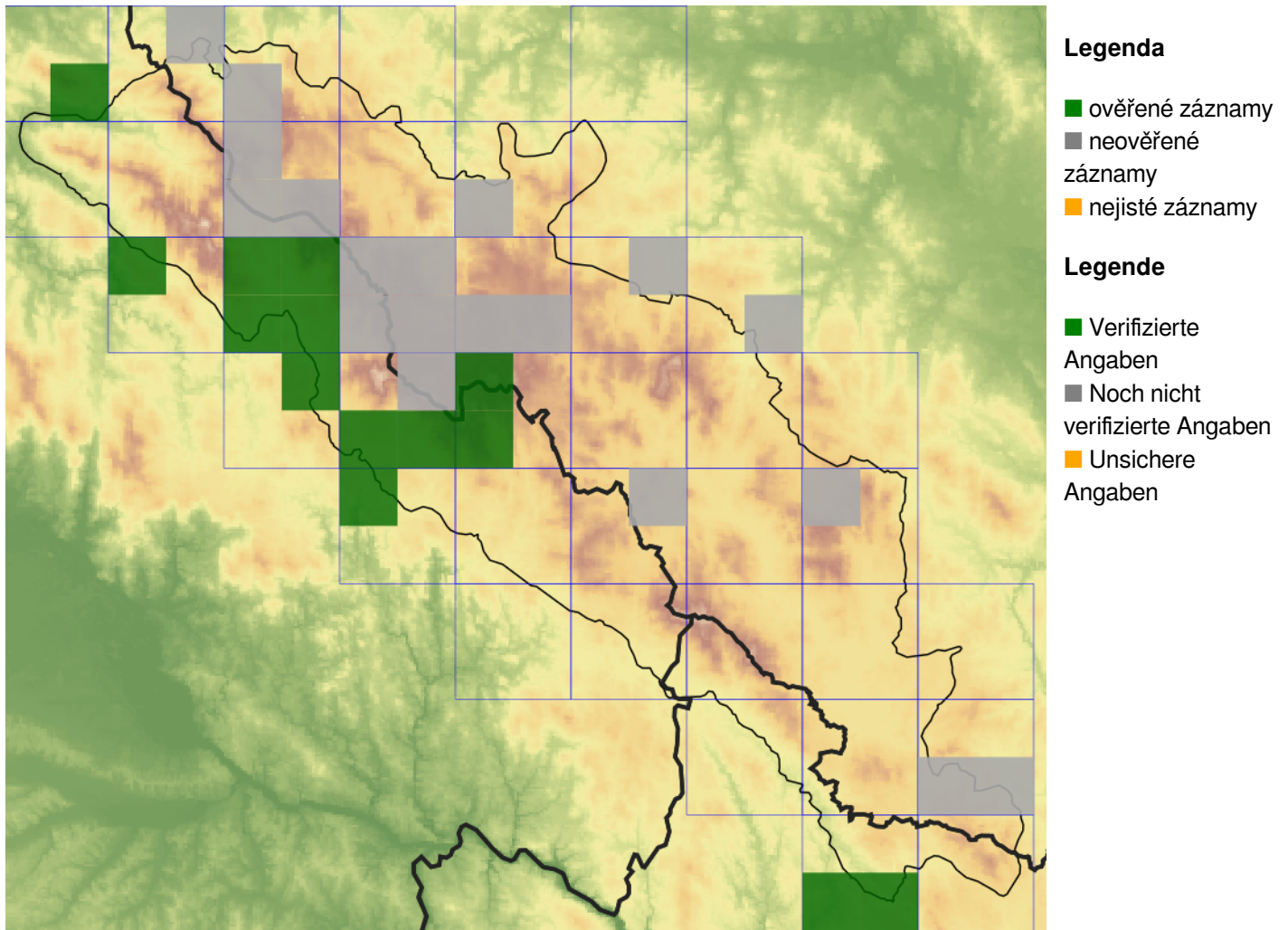
Ziel ETZ | Cíl EÚS
Freistaat Bayern –
Tschechische Republik
Česká republika –
Svobodný stát Bavorsko
2014 – 2020 (INTERREG V)



FLORA DES
BÖHMERWALDES

KVĚTENA
ŠUMAVY

Mapa rozšíření/Erweiterungskarte



© Květena Šumavy/Flora des Böhmerwaldes 19/05/2026

Data o rozšíření rostlin pochází z Databáze české flóry a vegetace ([Pladias](#)), bavorské národní databáze ([AFvB](#)) a nově získaných dat v projektu Květena Šumavy. Data jsou zobrazována v síťové mapě založené na kvadrantech středoevropské mapovací sítě 5 × 3 zeměpisné minuty (ca. 5,5 × 5,9 km).

Die Verbreitungsdaten der Pflanzen stammen aus der Datenbank der Tschechischen Flora und Vegetation ([Pladias](#)), der Datenbank zur Flora von Bayern ([AFvB](#)) und neu erfassten Daten aus dem Projekt Flora des Böhmerwaldes. Angaben zur Verbreitung werden basierend auf dem Kartenraster für Mitteleuropa angegeben, abgeleitet von Quadranten mit 5 × 3 Bogenminuten (ca. 5,5 × 5,9 km).



Evropská unie
Evropský fond pro regionální rozvoj



Ziel ETZ | Cíl EÚS
Freistaat Bayern –
Tschechische Republik
Česká republika –
Svobodný stát Bavorsko
2014 – 2020 (INTERREG V)

FLORA DES
BÖHMERWALDES



KVĚTENA
ŠUMAVY

Fotografie/Fotos



Arabidopsis arenosa – Milan Štech – Jelení.



**Europäische Union
Evropská unie**
Europäischer Fonds für
regionale Entwicklung
Evropský fond pro
regionální rozvoj



Ziel ETZ | Cíl EÚS
Freistaat Bayern –
Tschechische Republik
Česká republika –
Svobodný stát Bavorsko
2014 – 2020 (INTERREG V)

**FLORA DES
BÖHMERWALDES**
**KVĚTENA
ŠUMAVY**



Arabidopsis arenosa – Milan Štech – Jelení.



**Europäische Union
Evropská unie**
Europäischer Fonds für
regionale Entwicklung
Evropský fond pro
regionální rozvoj



Ziel ETZ | Cíl EÚS
Freistaat Bayern –
Tschechische Republik
Česká republika –
Svobodný stát Bavorsko
2014 – 2020 (INTERREG V)

FLORA DES
BÖHMERWALDES



KVĚTENA
ŠUMAVY



© Milan Štech

Arabidopsis arenosa – Milan Štech – Jelení.



**Europäische Union
Evropská unie**
Europäischer Fonds für
regionale Entwicklung
Evropský fond pro
regionální rozvoj



Ziel ETZ | Cíl EÚS
Freistaat Bayern –
Tschechische Republik
Česká republika –
Svobodný stát Bavorsko
2014 – 2020 (INTERREG V)

**FLORA DES
BÖHMERWALDES**
 **KVĚTENA
ŠUMAVY**