

## Orobanche alsatica – zářaza alsaská

Areál druhu sahá od východní Francie po jihozápadní Sibiř, na sever do Pobaltí a na jih na sever Balkánu. Parazituje na rostlinách z čeledi *Apiaceae*. Ve střední Evropě se vyskytuje velmi roztroušeně, převážně v teplejších oblastech. Kromě geografické izolace činí velký problém vztah k různým druhům hostitelů, na nichž se lokálně vyskytují poněkud odlišné morfortypy, hodnocené na různých taxonomických úrovních. V jižních Čechách je delší dobu znám výskyt u Českého Krumlova, kde parazituje na žebřici pyrenejské (*Libanotis pyrenaica*), analogické typy rostou také v údolí Dunaje u Regensburgu. Na Šumavě byl tento druh překvapivě objeven v roce 2012 u zaniklé osady Květná ve vojenském újezdu Boletice v nadmořské výšce 1000 m. Ve zdejší populaci vykvétá několik desítek rostlin, které parazitují neobvykle na bršlici (*Aegopodium podagraria*). Původ těchto rostlin je zcela nejasný, jen se zdá, že se zde musí udržovat již dosti dlouhou dobu.

## Orobanche alsatica – Elsässer Sommerwurz

Areál druhu sahá od východní Francie po jihozápadní Sibiř, na sever do Pobaltí a na jih na sever Balkánu. Parazituje na rostlinách z čeledi *Apiaceae*. Ve střední Evropě se vyskytuje velmi roztroušeně, převážně v teplejších oblastech. Kromě geografické izolace činí velký problém vztah k různým druhům hostitelů, na nichž se lokálně vyskytují poněkud odlišné morfortypy, hodnocené na různých taxonomických úrovních. V jižních Čechách je delší dobu znám výskyt u Českého Krumlova, kde parazituje na žebřici pyrenejské (*Libanotis pyrenaica*), analogické typy rostou také v údolí Dunaje u Regensburgu. Na Šumavě byl tento druh překvapivě objeven v roce 2012 u zaniklé osady Květná ve vojenském újezdu Boletice v nadmořské výšce 1000 m. Ve zdejší populaci vykvétá několik desítek rostlin, které parazitují neobvykle na bršlici (*Aegopodium podagraria*). Původ těchto rostlin je zcela nejasný, jen se zdá, že se zde musí udržovat již dosti dlouhou dobu.

## Červený seznam Šumavy/Rote Liste des Böhmerwaldes

CR (Critically Endangered/Kriticky ohrožený/Vom Aussterben bedroht) [D]

## Literatura/Literatur



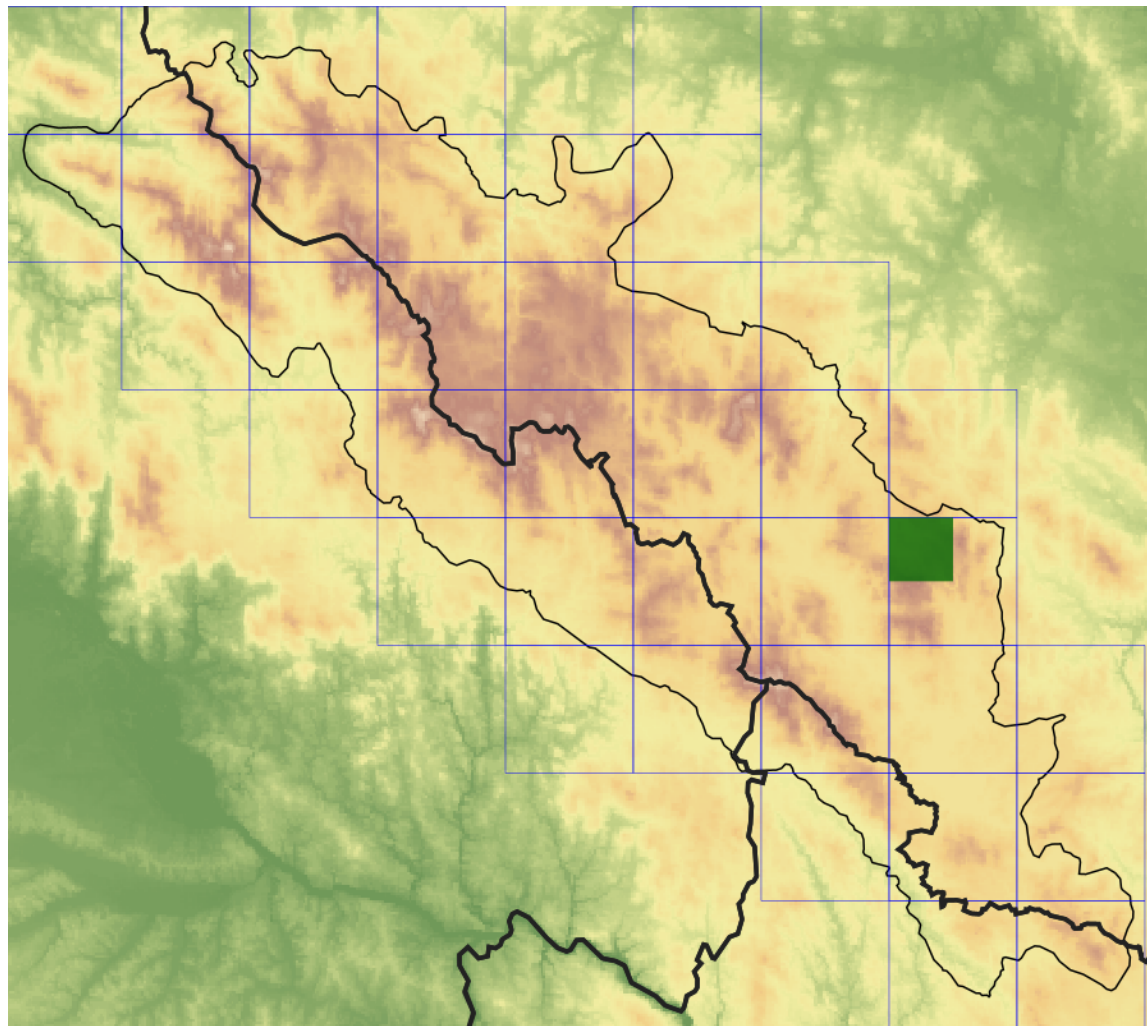
Europäische Union  
Evropská unie  
Europäischer Fonds für  
regionale Entwicklung  
Evropský fond pro  
regionální rozvoj



Ziel ETZ | Cíl EÚS  
Freistaat Bayern –  
Tschechische Republik  
Česká republika –  
Svobodný stát Bavorsko  
2014 – 2020 (INTERREG V)

FLORA DES  
BÖHMERWALDES  KVĚTENA  
ŠUMAVY

## Mapa rozšíření/Erweiterungskarte



### Legenda

- ověřené záznamy
- neověřené záznamy
- nejisté záznamy

### Legende

- Verifizierte Angaben
- Noch nicht verifizierte Angaben
- Unsichere Angaben

© Květena Šumavy/Flora des Böhmerwaldes 21/04/2026

Data o rozšíření rostlin pochází z Databáze české flóry a vegetace ([Pladias](#)), bavorské národní databáze ([AFvB](#)) a nově získaných dat v projektu Květena Šumavy. Data jsou zobrazována v síťové mapě založené na kvadrantech středoevropské mapovací sítě 5 × 3 zeměpisné minuty (ca. 5,5 × 5,9 km).

Die Verbreitungsdaten der Pflanzen stammen aus der Datenbank der Tschechischen Flora und Vegetation ([Pladias](#)), der Datenbank zur Flora von Bayern ([AFvB](#)) und neu erfassten Daten aus dem Projekt Flora des Böhmerwaldes. Angaben zur Verbreitung werden basierend auf dem Kartenraster für Mitteleuropa angegeben, abgeleitet von Quadranten mit 5 × 3 Bogenminuten (ca. 5,5 × 5,9 km).



**Evropská unie**  
Evropský fond pro regionální rozvoj



**Ziel ETZ | Cíl EÚS**  
Freistaat Bayern –  
Tschechische Republik  
Česká republika –  
Svobodný stát Bavorsko  
2014 – 2020 (INTERREG V)



## Fotografie/Fotos



© Alena Vydrová

*Orobanche alsatica* – Alena Vydrová – Boletice.



Europäische Union  
Evropská unie  
Europäischer Fonds für  
regionale Entwicklung  
Evropský fond pro  
regionální rozvoj



Ziel ETZ | Cíl EÚS  
Freistaat Bayern –  
Tschechische Republik  
Česká republika –  
Svobodný stát Bavorsko  
2014 – 2020 (INTERREG V)

FLORA DES  
BÖHMERWALDES



KVĚTENA  
ŠUMAVY



© Alena Vydrová

*Orobanche alsatica* – Alena Vydrová – Boletice.



Europská unie  
Evropská unie  
Europäischer Fonds für  
regionale Entwicklung  
Evropský fond pro  
regionální rozvoj



Ziel ETZ | Cíl EÚS  
Freistaat Bayern –  
Tschechische Republik  
Česká republika –  
Svobodný stát Bavorsko  
2014 – 2020 (INTERREG V)

FLORA DES  
BÖHMERWALDES

KVĚTENA  
ŠUMAVY