

Orobanche alba – zářaza bílá

Eurasijský druh s areálem od severního Španělska a Britských ostrovů až po jihozápadní Sibiř a Himálaj. Parazituje na rostlinách z čeledi Lamiaceae. Ve střední Evropě patří k lokálním druhům. Někteří autoři (např. Zázvorka 2000) hodnotí proměnlivost v závislosti na hostitelské rostlině. Na Šumavu zasahuje okrajově do východního cípu studovaného území, kde výskyt navazuje na rozsáhlejší rozšíření na Českokrumlovsku a v oblasti Mühlviertel. Je známo více lokalit v okolí zaniklého Jablonce, u Polné na Šumavě, Horní Plané (nad zaniklou osadou Stará Huť vystupuje až do nadmořské výšky 980 m), Hůrky, Černé v Pošumaví a Studánek, roste i na hornorakouské straně u obce Schönegg (G. Brandstätter in Zobodat 2021). V území se vyskytuje jen nominální poddruh (subsp. *alba*). Provází výslunná a suchá stanoviště s nízkými trávníky, často na výchozech krystalických vápenců, ale nevyhýbá se ani kyselým substrátům. Hlavním hostitelem je zde *Thymus pulegioides*. Ohrožený druhu spočívá v eutrofizaci, spojené s expanzí vzrůstných rostlin na stanovištích.

Orobanche alba – Quendel-Sommerwurz

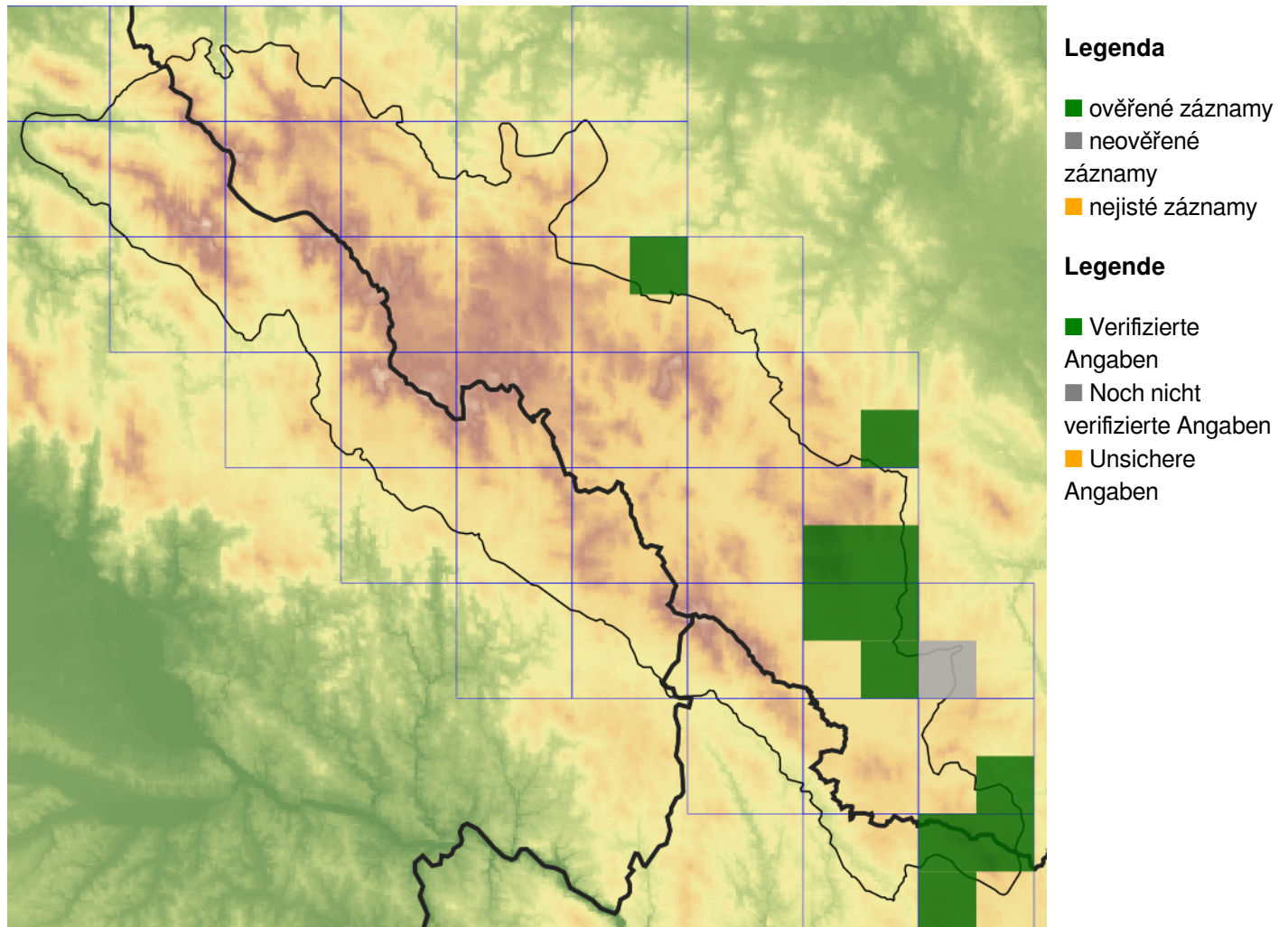
Eurasijský druh s areálem od severního Španělska a Britských ostrovů až po jihozápadní Sibiř a Himálaj. Parazituje na rostlinách z čeledi Lamiaceae. Ve střední Evropě patří k lokálním druhům. Někteří autoři (např. Zázvorka 2000) hodnotí proměnlivost v závislosti na hostitelské rostlině. Na Šumavu zasahuje okrajově do východního cípu studovaného území, kde výskyt navazuje na rozsáhlejší rozšíření na Českokrumlovsku a v oblasti Mühlviertel. Je známo více lokalit v okolí zaniklého Jablonce, u Polné na Šumavě, Horní Plané (nad zaniklou osadou Stará Huť vystupuje až do nadmořské výšky 980 m), Hůrky, Černé v Pošumaví a Studánek, roste i na hornorakouské straně u obce Schönegg (G. Brandstätter in Zobodat 2021). V území se vyskytuje jen nominální poddruh (subsp. *alba*). Provází výslunná a suchá stanoviště s nízkými trávníky, často na výchozech krystalických vápenců, ale nevyhýbá se ani kyselým substrátům. Hlavním hostitelem je zde *Thymus pulegioides*. Ohrožený druhu spočívá v eutrofizaci, spojené s expanzí vzrůstných rostlin na stanovištích.

Červený seznam Šumavy/Rote Liste des Böhmerwaldes

EN (Endangered/Ohrožený/Stark gefährdet) [C2a(i)]

Literatura/Literatur

Mapa rozšíření/Erweiterungskarte



© Květena Šumavy/Flora des Böhmerwaldes 21/04/2026

Data o rozšíření rostlin pochází z Databáze české flóry a vegetace ([Pladias](#)), bavorské národní databáze ([AFvB](#)) a nově získaných dat v projektu Květena Šumavy. Data jsou zobrazována v síťové mapě založené na kvadrantech středoevropské mapovací sítě 5 × 3 zeměpisné minuty (ca. 5,5 × 5,9 km).

Die Verbreitungsdaten der Pflanzen stammen aus der Datenbank der Tschechischen Flora und Vegetation ([Pladias](#)), der Datenbank zur Flora von Bayern ([AFvB](#)) und neu erfassten Daten aus dem Projekt Flora des Böhmerwaldes. Angaben zur Verbreitung werden basierend auf dem Kartenraster für Mitteleuropa angegeben, abgeleitet von Quadranten mit 5 × 3 Bogenminuten (ca. 5,5 × 5,9 km).



Evropská unie
Evropský fond pro regionální rozvoj



Ziel ETZ | Cíl EÚS
Freistaat Bayern –
Tschechische Republik
Česká republika –
Svobodný stát Bavorsko
2014 – 2020 (INTERREG V)

FLORA DES
BÖHMERWALDES

KVĚTENA
ŠUMAVY

Fotografie/Fotos



© Milan Štech

Orobanche alba – Milan Štech – Černá v Pošumaví.



Europäische Union
Evropská unie
Europäischer Fonds für
regionale Entwicklung
Evropský fond pro
regionální rozvoj



Ziel ETZ | Cíl EÚS
Freistaat Bayern –
Tschechische Republik
Česká republika –
Svobodný stát Bavorsko
2014 – 2020 (INTERREG V)

FLORA DES
BÖHMERWALDES

KVĚTENA
ŠUMAVY



© Milan Štech

Orobanche alba – Milan Štech – Černá v Pošumaví.



**Europäische Union
Evropská unie**
Europäischer Fonds für
regionale Entwicklung
Evropský fond pro
regionální rozvoj



Ziel ETZ | Cíl EÚS
Freistaat Bayern –
Tschechische Republik
Česká republika –
Svobodný stát Bavorsko
2014 – 2020 (INTERREG V)


**FLORA DES
BÖHMERWALDES**