

***Origanum vulgare* – dobromysl obecná**

Převážně evropský druh, jehož areál sahá až daleko na východ do jižní Číny. Ve střední Evropě roste především v teplejších územích, směrem do vyšších poloh preferuje úživnější podklady. Na Šumavě se vyskytuje zejména v okrajových částech, v centrální části oreofytika prakticky chybí. Do nejvyšších poloh byl jen zavlčen pravděpodobně se štěrkem při budování zpevněných cest, tak např. mezi Březníkem a Roklanskou chatou do nadmořské výšky 1170 m. Druhotné lokality byly zjištěny i podél Švarcenberského kanálu u Nové Pece. Na bavorské straně Šumavy se roztroušeně vyskytuje v nižších polohách, na rakouské straně téměř chybí. Stanovištěm dobromysli jsou výslunné suché trávníky, mezofilní louky, prosvětlené porosty náletových křovin i lesů, druhotné výskyty jsou vázány nejčastěji na lemy cest s vápencovým štěrkem.

Origanum vulgare* – *Gewöhnlicher Dost

Převážně evropský druh, jehož areál sahá až daleko na východ do jižní Číny. Ve střední Evropě roste především v teplejších územích, směrem do vyšších poloh preferuje úživnější podklady. Na Šumavě se vyskytuje zejména v okrajových částech, v centrální části oreofytika prakticky chybí. Do nejvyšších poloh byl jen zavlčen pravděpodobně se štěrkem při budování zpevněných cest, tak např. mezi Březníkem a Roklanskou chatou do nadmořské výšky 1170 m. Druhotné lokality byly zjištěny i podél Švarcenberského kanálu u Nové Pece. Na bavorské straně Šumavy se roztroušeně vyskytuje v nižších polohách, na rakouské straně téměř chybí. Stanovištěm dobromysli jsou výslunné suché trávníky, mezofilní louky, prosvětlené porosty náletových křovin i lesů, druhotné výskyty jsou vázány nejčastěji na lemy cest s vápencovým štěrkem.

Červený seznam Šumavy/Rote Liste des Böhmerwaldes

LC (Least Concern/Neohrožené/Nicht gefährdet)

Literatura/Literatur



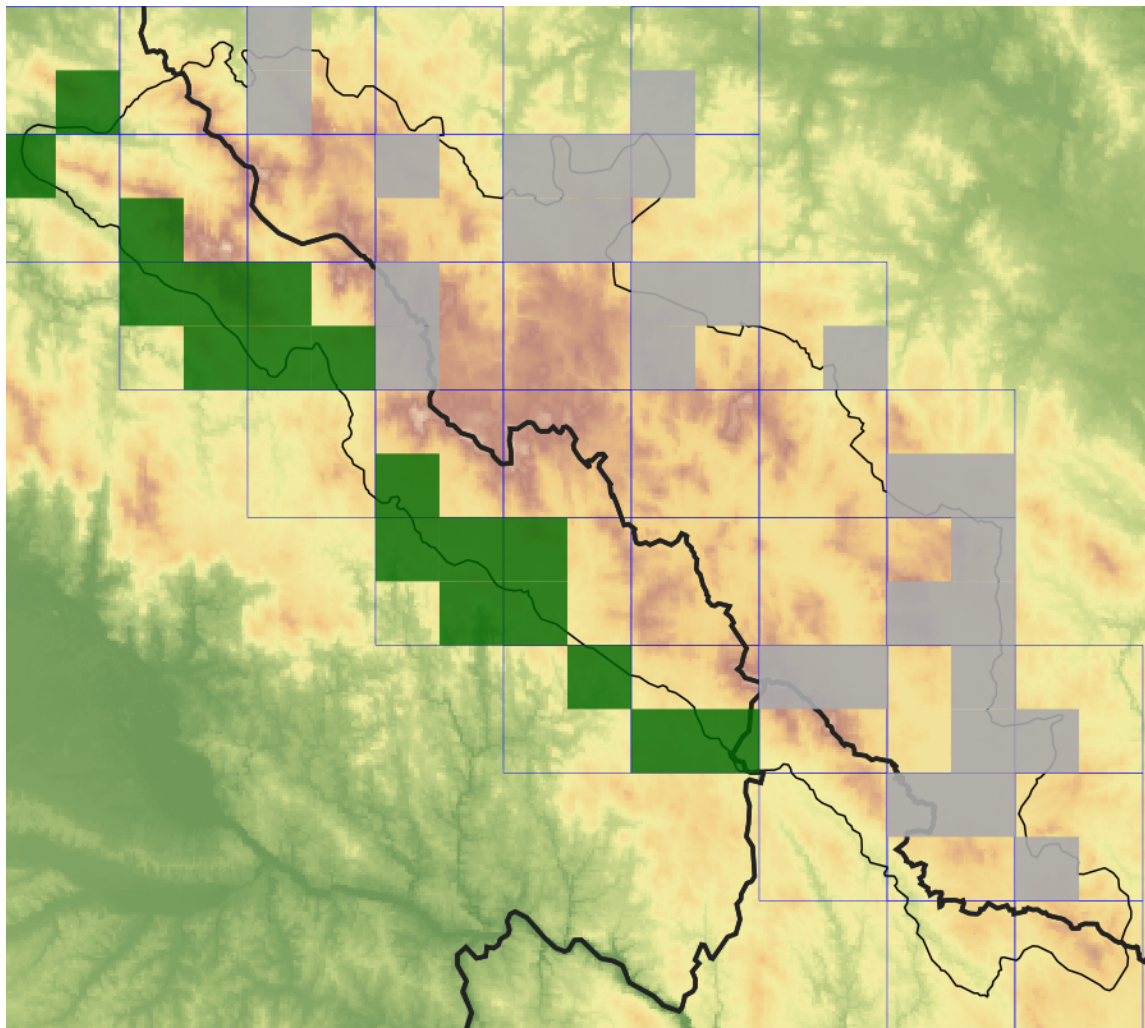
**Europäische Union
Evropská unie**
Europäischer Fonds für
regionale Entwicklung
Evropský fond pro
regionální rozvoj



Ziel ETZ | Cíl EÚS
Freistaat Bayern –
Tschechische Republik
Česká republika –
Svobodný stát Bavorsko
2014 – 2020 (INTERREG V)


**FLORA DES
BÖHMERWALDES** **KVĚTENA
ŠUMAVY**

Mapa rozšíření/Erweiterungskarte



Legenda

- ověřené záznamy
- neověřené záznamy
- nejisté záznamy

Legende

- Verifizierte Angaben
- Noch nicht verifizierte Angaben
- Unsichere Angaben

© Květena Šumavy/Flora des Böhmerwaldes 22/05/2026

Data o rozšíření rostlin pochází z Databáze české flóry a vegetace ([Pladias](#)), bavorské národní databáze ([AFvB](#)) a nově získaných dat v projektu Květena Šumavy. Data jsou zobrazována v síťové mapě založené na kvadrantech středoevropské mapovací sítě 5 × 3 zeměpisné minuty (ca. 5,5 × 5,9 km).

Die Verbreitungsdaten der Pflanzen stammen aus der Datenbank der Tschechischen Flora und Vegetation ([Pladias](#)), der Datenbank zur Flora von Bayern ([AFvB](#)) und neu erfassten Daten aus dem Projekt Flora des Böhmerwaldes. Angaben zur Verbreitung werden basierend auf dem Kartenraster für Mitteleuropa angegeben, abgeleitet von Quadranten mit 5 × 3 Bogenminuten (ca. 5,5 × 5,9 km).



Evropská unie
Evropský fond pro regionální rozvoj



Ziel ETZ | Cíl EÚS
Freistaat Bayern –
Tschechische Republik
Česká republika –
Svobodný stát Bavorsko
2014 – 2020 (INTERREG V)

FLORA DES
BÖHMERWALDES



KVĚTENA
ŠUMAVY

Fotografie/Fotos



Origanum vulgare – Milan Štech – Olšina.



Europská unie
Evropská unie
Europäischer Fonds für
regionale Entwicklung
Evropský fond pro
regionální rozvoj



Ziel ETZ | Cíl EÚS
Freistaat Bayern –
Tschechische Republik
Česká republika –
Svobodný stát Bavorsko
2014 – 2020 (INTERREG V)

FLORA DES
BÖHMERWALDES



KVĚTENA
ŠUMAVY