

***Myosotis nemorosa* – pomněnka hajní**

Pomněnka hajní se vyskytuje v celé Evropě vyjma Pyrenejského poloostrova a Britských ostrovů, na východ zasahuje až na Ural. Tento druh s těžištěm výskytu v oreofytiku a vyšším mezofytiku se na Šumavě vyskytuje hojně po celém území. Vyhledává bahnitě břehy lesních potoků a pramenišť, vlhké louky, okraje vlhkých příkopů a vysokostébelné horské nivy. Preferuje vlhké až mokré živinami bohaté půdy slabě kyselé až neutrální reakce.

***Myosotis nemorosa* – Hain-Vergissmeinnicht, Scharfkantiges Sumpf-Vergißeinnicht**

Pomněnka hajní se vyskytuje v celé Evropě vyjma Pyrenejského poloostrova a Britských ostrovů, na východ zasahuje až na Ural. Tento druh s těžištěm výskytu v oreofytiku a vyšším mezofytiku se na Šumavě vyskytuje hojně po celém území. Vyhledává bahnitě břehy lesních potoků a pramenišť, vlhké louky, okraje vlhkých příkopů a vysokostébelné horské nivy. Preferuje vlhké až mokré živinami bohaté půdy slabě kyselé až neutrální reakce.

Červený seznam Šumavy/Rote Liste des Böhmerwaldes

LC (Least Concern/Neohrožené/Nicht gefährdet)

Literatura/Literatur



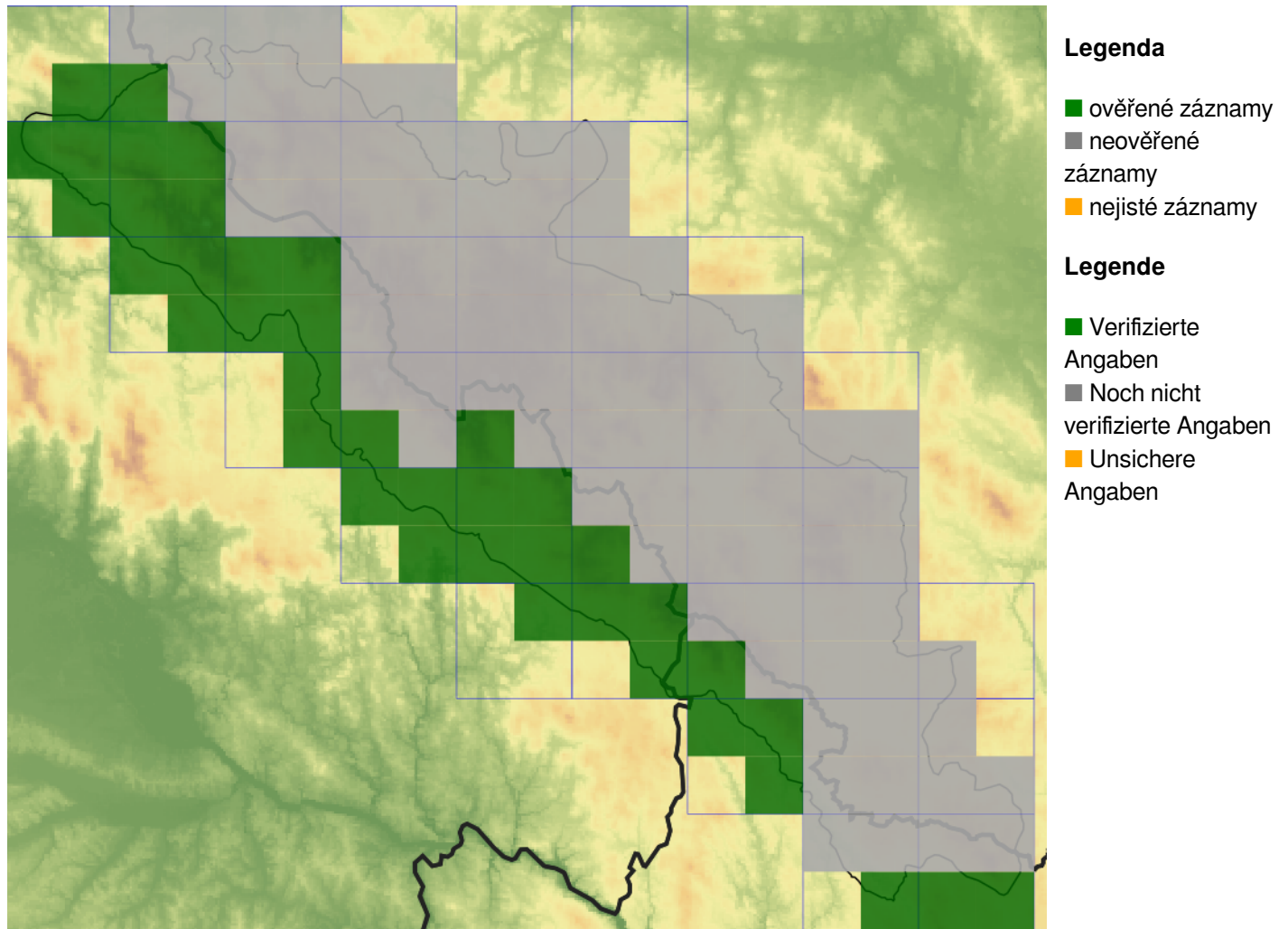
**Europäische Union
Evropská unie**
Europäischer Fonds für
regionale Entwicklung
Evropský fond pro
regionální rozvoj



Ziel ETZ | Cíl EÚS
Freistaat Bayern –
Tschechische Republik
Česká republika –
Svobodný stát Bavorsko
2014 – 2020 (INTERREG V)



Mapa rozšíření/Erweiterungskarte



© Květena Šumavy/Flora des Böhmerwaldes 15/06/2026

Data o rozšíření rostlin pochází z Databáze české flóry a vegetace ([Pladias](#)), bavorské národní databáze ([AFvB](#)) a nově získaných dat v projektu Květena Šumavy. Data jsou zobrazována v síťové mapě založené na kvadrantech středoevropské mapovací sítě 5 × 3 zeměpisné minuty (ca. 5,5 × 5,9 km).

Die Verbreitungsdaten der Pflanzen stammen aus der Datenbank der Tschechischen Flora und Vegetation ([Pladias](#)), der Datenbank zur Flora von Bayern ([AFvB](#)) und neu erfassten Daten aus dem Projekt Flora des Böhmerwaldes. Angaben zur Verbreitung werden basierend auf dem Kartenraster für Mitteleuropa angegeben, abgeleitet von Quadranten mit 5 × 3 Bogenminuten (ca. 5,5 × 5,9 km).



Evropská unie
Evropský fond pro regionální rozvoj



Ziel ETZ | Cíl EÚS
Freistaat Bayern –
Tschechische Republik
Česká republika –
Svobodný stát Bavorsko
2014 – 2020 (INTERREG V)



Fotografie/Fotos



Myosotis nemorosa – Milan Štech – Rašeliniště Bobovec.



**Europäische Union
Evropská unie**
Europäischer Fonds für
regionale Entwicklung
Evropský fond pro
regionální rozvoj



Ziel ETZ | Cíl EÚS
Freistaat Bayern –
Tschechische Republik
Česká republika –
Svobodný stát Bavorsko
2014 – 2020 (INTERREG V)

FLORA DES
BÖHMERWALDES

KVĚTENA
ŠUMAVY



© Milan Štech

Myosotis nemorosa – Milan Štech – Rašeliniště Bobovec.



**Europäische Union
Evropská unie**
Europäischer Fonds für
regionale Entwicklung
Evropský fond pro
regionální rozvoj



Ziel ETZ | Cíl EÚS
Freistaat Bayern –
Tschechische Republik
Česká republika –
Svobodný stát Bavorsko
2014 – 2020 (INTERREG V)

**FLORA DES
BÖHMERWALDES**

**KVĚTENA
ŠUMAVY**



© Alena Lepší

***Myosotis nemorosa* – Alena Lepší – Kašperské Hory.**



**Europäische Union
Evropská unie**
Europäischer Fonds für
regionale Entwicklung
Evropský fond pro
regionální rozvoj



Ziel ETZ | Cíl EÚS
Freistaat Bayern –
Tschechische Republik
Česká republika –
Svobodný stát Bavorsko
2014 – 2020 (INTERREG V)

**FLORA DES
BÖHMERWALDES**

**KVĚTENA
ŠUMAVY**



© Alena Lepší

***Myosotis nemorosa* – Alena Lepší – Kašperské Hory.**



**Europäische Union
Evropská unie**
Europäischer Fonds für
regionale Entwicklung
Evropský fond pro
regionální rozvoj



Ziel ETZ | Cíl EÚS
Freistaat Bayern –
Tschechische Republik
Česká republika –
Svobodný stát Bavorsko
2014 – 2020 (INTERREG V)

**FLORA DES
BÖHMERWALDES**

**KVĚTENA
ŠUMAVY**

The logo for the Flora des Böhmerwaldes project, featuring a stylized map of the Bohemian Paradise region and the text 'FLORA DES BÖHMERWALDES' and 'KVĚTENA ŠUMAVY'.