

## *Myosotis discolor* – pomněnka různobarvá

Pomněnka různobarvá je subatlantským druhem s těžištěm rozšíření v západní Evropě. Na jih zasahuje až do severní Afriky, na sever do jižní Skandinávie a na východ po Ukrajinu. Druh je ve střední Evropě vázán zejména na střední polohy, do horských oblastí je pouze ojediněle zavlékán především podél komunikací. Hlavním biotopem druhu jsou narušené trávníky a jiná místa s nezapojenou vegetací (Štěpánková 2000, Anonymus 2021, FloraWeb 2021). Na Šumavě byl doposud zaznamenán vzácně a pouze v Čechách: v 1. polovině 20. století u Polečnice ve Chvalšinském Předšumaví, v osadě Škarez v Prachatickém Předšumaví (not. A. Vydrová et A. Pavlíčko 1999), v Bližší Lhotě a u Olšiny v Hornovltavské kotlině, u bývalé osady Maňávka v Želnavské hornatině, u železniční zastávky ve Zbytinách v Libinském Předšumaví, u Nahořánek, Nezdic na Šumavě a u Malče na Javorníku a u Zelené Lhoty na Plánickém hřebeni (Pladias 2021, Štech et al. 2021).

Nejvyšší výskyt: 800 m n. m.

## *Myosotis discolor* – Buntes Vergissmeinnicht

Pomněnka různobarvá je subatlantským druhem s těžištěm rozšíření v západní Evropě. Na jih zasahuje až do severní Afriky, na sever do jižní Skandinávie a na východ po Ukrajinu. Druh je ve střední Evropě vázán zejména na střední polohy, do horských oblastí je pouze ojediněle zavlékán především podél komunikací. Hlavním biotopem druhu jsou narušené trávníky a jiná místa s nezapojenou vegetací (Štěpánková 2000, Anonymus 2021, FloraWeb 2021). Na Šumavě byl doposud zaznamenán vzácně a pouze v Čechách: v 1. polovině 20. století u Polečnice ve Chvalšinském Předšumaví, v osadě Škarez v Prachatickém Předšumaví (not. A. Vydrová et A. Pavlíčko 1999), v Bližší Lhotě a u Olšiny v Hornovltavské kotlině, u bývalé osady Maňávka v Želnavské hornatině, u železniční zastávky ve Zbytinách v Libinském Předšumaví, u Nahořánek, Nezdic na Šumavě a u Malče na Javorníku a u Zelené Lhoty na Plánickém hřebeni (Pladias 2021, Štech et al. 2021).

Nejvyšší výskyt: 800 m n. m.

## Červený seznam Šumavy/Rote Liste des Böhmerwaldes

VU (Vulnerable/Zranitelné/Gefährdet) [B2b(iii)+c(iv)]

## Literatura/Literatur



Europäische Union  
Evropská unie  
Europäischer Fonds für  
regionale Entwicklung  
Evropský fond pro  
regionální rozvoj



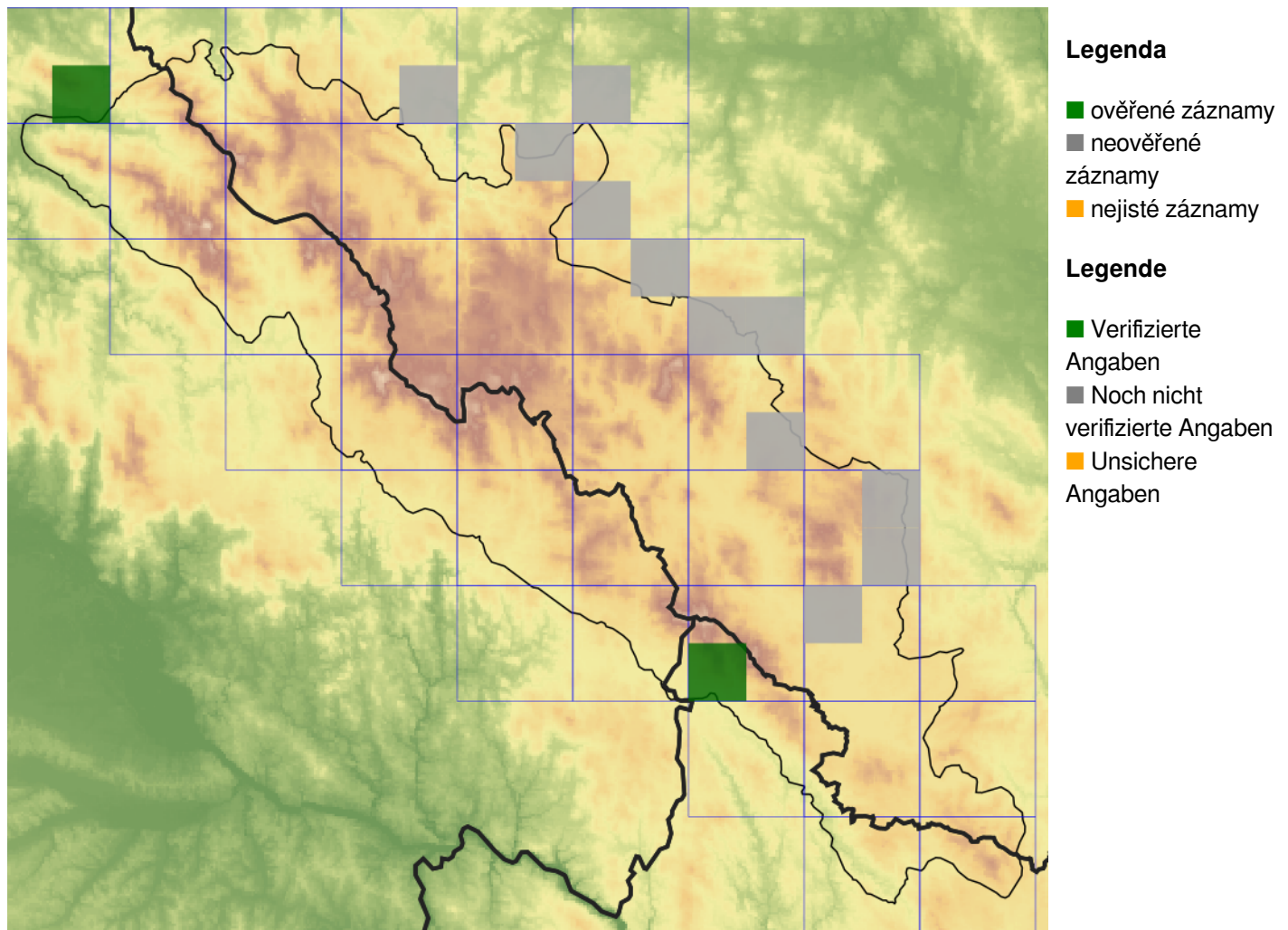
Ziel ETZ | Cíl EÚS  
Freistaat Bayern –  
Tschechische Republik  
Česká republika –  
Svobodný stát Bavorsko  
2014 – 2020 (INTERREG V)



FLORA DES  
BÖHMERWALDES

KVĚTENA  
ŠUMAVY

## Mapa rozšíření/Erweiterungskarte



© Květena Šumavy/Flora des Böhmerwaldes 20/05/2026

Data o rozšíření rostlin pochází z Databáze české flóry a vegetace ([Pladias](#)), bavorské národní databáze ([AFvB](#)) a nově získaných dat v projektu Květena Šumavy. Data jsou zobrazována v síťové mapě založené na kvadrantech středoevropské mapovací sítě 5 × 3 zeměpisné minuty (ca. 5,5 × 5,9 km).

Die Verbreitungsdaten der Pflanzen stammen aus der Datenbank der Tschechischen Flora und Vegetation ([Pladias](#)), der Datenbank zur Flora von Bayern ([AFvB](#)) und neu erfassten Daten aus dem Projekt Flora des Böhmerwaldes. Angaben zur Verbreitung werden basierend auf dem Kartenraster für Mitteleuropa angegeben, abgeleitet von Quadranten mit 5 × 3 Bogenminuten (ca. 5,5 × 5,9 km).



**Evropská unie**  
Evropský fond pro regionální rozvoj



**Ziel ETZ | Cíl EÚS**  
Freistaat Bayern –  
Tschechische Republik  
Česká republika –  
Svobodný stát Bavorsko  
2014 – 2020 (INTERREG V)



## Fotografie/Fotos



*Myosotis discolor* – Milan Štech – Horní Planá, Staré Hutě.



**Europäische Union  
Evropská unie**  
Europäischer Fonds für  
regionale Entwicklung  
Evropský fond pro  
regionální rozvoj



**Ziel ETZ | Cíl EÚS**  
Freistaat Bayern –  
Tschechische Republik  
Česká republika –  
Svobodný stát Bavorsko  
2014 – 2020 (INTERREG V)

**FLORA DES  
BÖHMERWALDES**  
**KVĚTENÁ  
ŠUMAVY**



© Milan Štech

***Myosotis discolor* – Milan Štech – Horní Planá, Staré Hutě.**



**Europäische Union  
Evropská unie**  
Europäischer Fonds für  
regionale Entwicklung  
Evropský fond pro  
regionální rozvoj



**Ziel ETZ | Cíl EÚS**  
Freistaat Bayern –  
Tschechische Republik  
Česká republika –  
Svobodný stát Bavorsko  
2014 – 2020 (INTERREG V)

**FLORA DES  
BÖHMERWALDES**  
  
**KVĚTENÁ  
ŠUMAVY**



© Alena Vydrová

***Myosotis discolor* – Alena Vydrová – Boletice.**



**Europäische Union  
Evropská unie**  
Europäischer Fonds für  
regionale Entwicklung  
Evropský fond pro  
regionální rozvoj



**Ziel ETZ | Cíl EÚS**  
Freistaat Bayern –  
Tschechische Republik  
Česká republika –  
Svobodný stát Bavorsko  
2014 – 2020 (INTERREG V)

**FLORA DES  
BÖHMERWALDES**  
**KVĚTENA  
ŠUMAVY**