

***Myosotis arvensis* – pomněnka rolní**

Pomněnka rolní se vyskytuje v celé Evropě vyjma její nejsevernější části, na východ zasahuje až na západní Sibiř, na jih do severní Afriky. Zavlečená je v Severní Americe. Tento polní plevel běžný v termofytiku a nižším mezofytiku se na Šumavě vyskytuje pouze vzácně. Zaznamenán byl především na různých antropogenních stanovištích v okolí sídel a komunikací, jako jsou polní kultury, zahrádky, navážky a zbořeniště. Vyhledává čerstvé živinami bohatší půdy slabě kyselé až neutrální reakce.

***Myosotis arvensis* – Acker-Vergissmeinnicht**

Pomněnka rolní se vyskytuje v celé Evropě vyjma její nejsevernější části, na východ zasahuje až na západní Sibiř, na jih do severní Afriky. Zavlečená je v Severní Americe. Tento polní plevel běžný v termofytiku a nižším mezofytiku se na Šumavě vyskytuje pouze vzácně. Zaznamenán byl především na různých antropogenních stanovištích v okolí sídel a komunikací, jako jsou polní kultury, zahrádky, navážky a zbořeniště. Vyhledává čerstvé živinami bohatší půdy slabě kyselé až neutrální reakce.

Červený seznam Šumavy/Rote Liste des Böhmerwaldes

LC (Least Concern/Neohrožené/Nicht gefährdet)

Literatura/Literatur



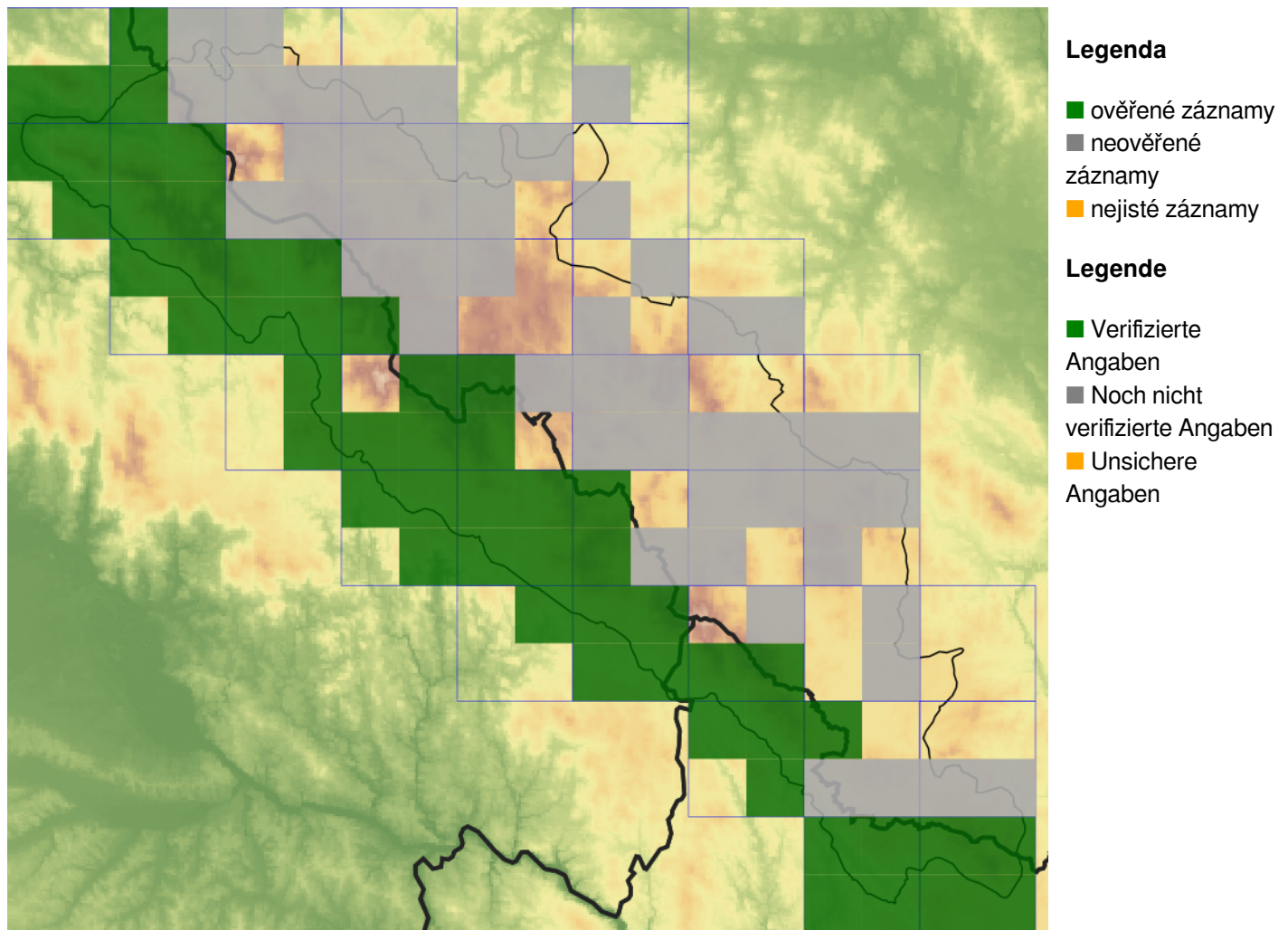
**Europäische Union
Evropská unie**
Europäischer Fonds für
regionale Entwicklung
Evropský fond pro
regionální rozvoj



Ziel ETZ | Cíl EÚS
Freistaat Bayern –
Tschechische Republik
Česká republika –
Svobodný stát Bavorsko
2014 – 2020 (INTERREG V)



Mapa rozšíření/Erweiterungskarte



© Květena Šumavy/Flora des Böhmerwaldes 20/05/2026

Data o rozšíření rostlin pochází z Databáze české flóry a vegetace ([Pladias](#)), bavorské národní databáze ([AFvB](#)) a nově získaných dat v projektu Květena Šumavy. Data jsou zobrazována v síťové mapě založené na kvadrantech středoevropské mapovací sítě 5 × 3 zeměpisné minuty (ca. 5,5 × 5,9 km).

Die Verbreitungsdaten der Pflanzen stammen aus der Datenbank der Tschechischen Flora und Vegetation ([Pladias](#)), der Datenbank zur Flora von Bayern ([AFvB](#)) und neu erfassten Daten aus dem Projekt Flora des Böhmerwaldes. Angaben zur Verbreitung werden basierend auf dem Kartenraster für Mitteleuropa angegeben, abgeleitet von Quadranten mit 5 × 3 Bogenminuten (ca. 5,5 × 5,9 km).



Evropská unie
Evropský fond pro regionální rozvoj



Ziel ETZ | Cíl EÚS
Freistaat Bayern –
Tschechische Republik
Česká republika –
Svobodný stát Bavorsko
2014 – 2020 (INTERREG V)

FLORA DES
BÖHMERWALDES

KVĚTENA
ŠUMAVY

Fotografie/Fotos



Myosotis arvensis – Libor Ekrť – Hodňov.



**Europäische Union
Evropská unie**
Europäischer Fonds für
regionale Entwicklung
Evropský fond pro
regionální rozvoj



Ziel ETZ | Cíl EÚS
Freistaat Bayern –
Tschechische Republik
Česká republika –
Svobodný stát Bavorsko
2014 – 2020 (INTERREG V)

**FLORA DES
BÖHMERWALDES**

**KVĚTENA
ŠUMAVY**



© Milan Štech

***Myosotis arvensis* – Milan Štech – Kvilda, Zhůří.**



**Europäische Union
Evropská unie**
Europäischer Fonds für
regionale Entwicklung
Evropský fond pro
regionální rozvoj



Ziel ETZ | Cíl EÚS
Freistaat Bayern –
Tschechische Republik
Česká republika –
Svobodný stát Bavorsko
2014 – 2020 (INTERREG V)

**FLORA DES
BÖHMERWALDES**



**KVĚTENA
ŠUMAVY**