

Anthriscus sylvestris – kerblík lesní

Široce rozšířený nitrofilní druh, který roste především na vlhčích loukách, v křovinách a na okrajích lesů, podél lesních cest a synantropních stanovištích. V nižších a středních polohách Šumavy je běžným druhem, ve vyšších polohách spíše je vázán na antropicky podmíněná stanoviště, zejména okraje cest a vzácněji je zavlékán až do nejvyšších poloh.

Anthriscus sylvestris – Gewöhnlicher Wiesen-Kerbel

Eine weit verbreitete nitrophile Art, die vor allem auf feuchteren Wiesen, in Hecken und an Waldrändern, entlang von Waldwegen und an synanthropen Standorten wächst. In niedrigeren und mittleren Lagen des Böhmerwaldes ist der Wiesen-Kerbel eine häufige Art, in höheren Lagen ist er eher an synanthrope Standorte, insbesondere an Wegränder, gebunden. Selten wird er bis in die höchsten Lagen verschleppt.

Červený seznam Šumavy/Rote Liste des Böhmerwaldes

LC (Least Concern/Neohrožený/Nicht gefährdet)

Literatura/Literatur



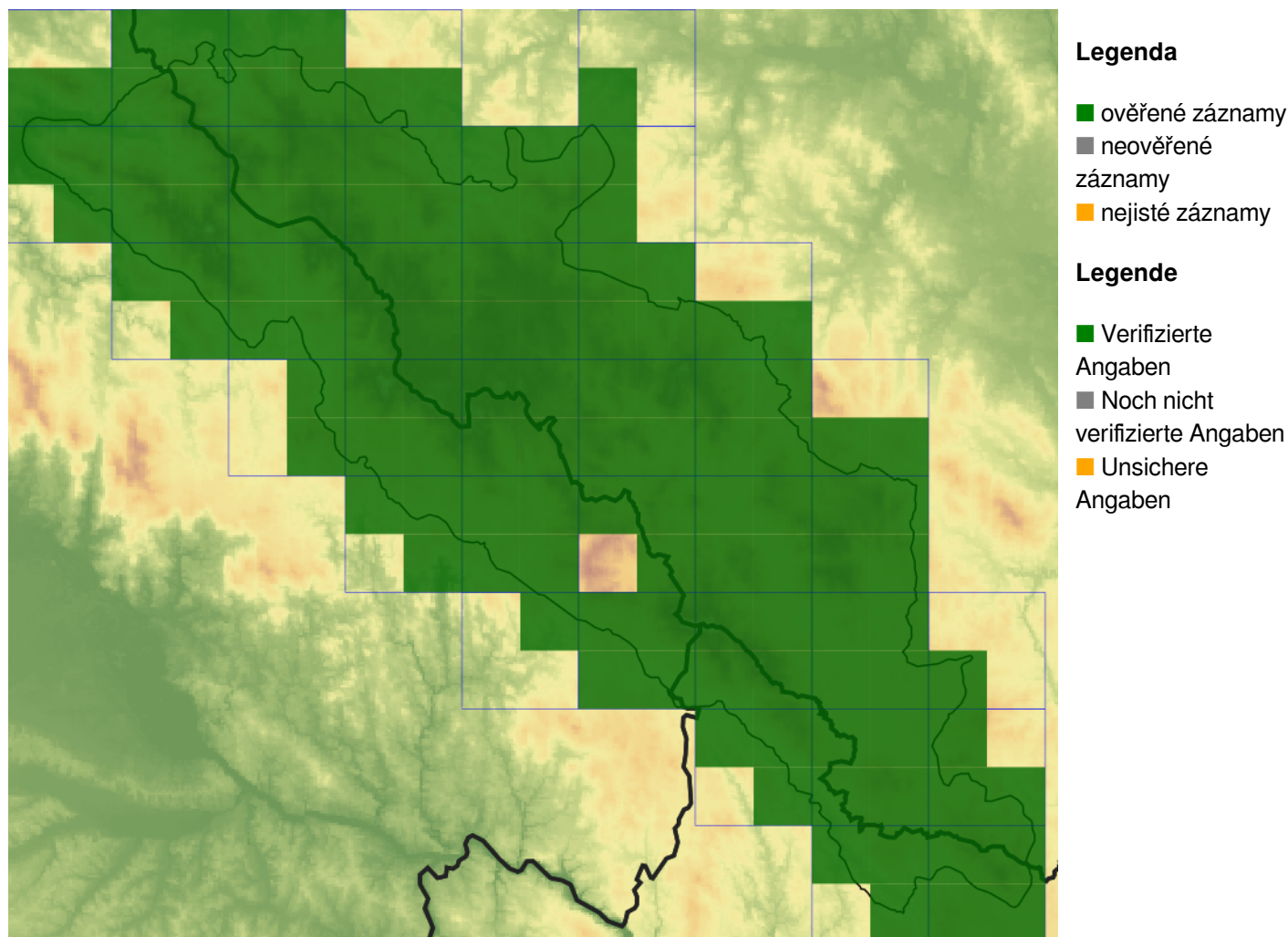
**Europäische Union
Evropská unie**
Europäischer Fonds für
regionale Entwicklung
Evropský fond pro
regionální rozvoj



Ziel ETZ | Cíl EÚS
Freistaat Bayern –
Tschechische Republik
Česká republika –
Svobodný stát Bavorsko
2014 – 2020 (INTERREG V)



Mapa rozšíření/Erweiterungskarte



© Květena Šumavy/Flora des Böhmerwaldes 25/04/2026

Data o rozšíření rostlin pochází z Databáze české flóry a vegetace ([Pladias](#)), bavorské národní databáze ([AFvB](#)) a nově získaných dat v projektu Květena Šumavy. Data jsou zobrazována v síťové mapě založené na kvadrantech středoevropské mapovací sítě 5 × 3 zeměpisné minuty (ca. 5,5 × 5,9 km).

Die Verbreitungsdaten der Pflanzen stammen aus der Datenbank der Tschechischen Flora und Vegetation ([Pladias](#)), der Datenbank zur Flora von Bayern ([AFvB](#)) und neu erfassten Daten aus dem Projekt Flora des Böhmerwaldes. Angaben zur Verbreitung werden basierend auf dem Kartenraster für Mitteleuropa angegeben, abgeleitet von Quadranten mit 5 × 3 Bogenminuten (ca. 5,5 × 5,9 km).



Evropská unie
Evropský fond pro regionální rozvoj



Ziel ETZ | Cíl EÚS
Freistaat Bayern –
Tschechische Republik
Česká republika –
Svobodný stát Bavorsko
2014 – 2020 (INTERREG V)

FLORA DES
BÖHMERWALDES

KVĚTENA
ŠUMAVY

Fotografie/Fotos



Anthriscus sylvestris – Libor Ekrť – Havránka.



**Europäische Union
Evropská unie**
Europäischer Fonds für
regionale Entwicklung
Evropský fond pro
regionální rozvoj



Ziel ETZ | Cíl EÚS
Freistaat Bayern –
Tschechische Republik
Česká republika –
Svobodný stát Bavorsko
2014 – 2020 (INTERREG V)

**FLORA DES
BÖHMERWALDES**

**KVĚTENA
ŠUMAVY**