

## **Mimulus guttatus – kejklířka skvrnitá**

Kejklířka pochází ze Severní Ameriky a od počátku 19. století začala zplaňovat ve Velké Británii. Ve střední Evropě zdomácněla v polovině 19. století. Šíří se hlavně v podhorských oblastech a podél vodních toků sestupuje i do nižších nadmořských výšek. Nejstarší údaj ze studované oblasti pochází od Železné Rudy z roku 1868. V severozápadní části pohoří je hojnější, zatímco na jihovýchodě téměř chybí. Nebyla zaznamenána ve vojenském újezdu Boletice, ve Vltavském luhu, ani v okolí Lipna. I na bavorské straně roste hojněji jen v severozápadní části. Na rakouské straně je velmi vzácná. Druh roste především podél větších i menších vodních toků, občas se vyskytuje i v silničních příkopech a na jiných zamokřených stanovištích.

## **Mimulus guttatus – Gelbe Gauklerblume**

Kejklířka pochází ze Severní Ameriky a od počátku 19. století začala zplaňovat ve Velké Británii. Ve střední Evropě zdomácněla v polovině 19. století. Šíří se hlavně v podhorských oblastech a podél vodních toků sestupuje i do nižších nadmořských výšek. Nejstarší údaj ze studované oblasti pochází od Železné Rudy z roku 1868. V severozápadní části pohoří je hojnější, zatímco na jihovýchodě téměř chybí. Nebyla zaznamenána ve vojenském újezdu Boletice, ve Vltavském luhu, ani v okolí Lipna. I na bavorské straně roste hojněji jen v severozápadní části. Na rakouské straně je velmi vzácná. Druh roste především podél větších i menších vodních toků, občas se vyskytuje i v silničních příkopech a na jiných zamokřených stanovištích.

## **Červený seznam Šumavy/Rote Liste des Böhmerwaldes**

NA (Not Applicable/Nevhodné pro hodnocení/Bewertungsungeeignet )

## **Literatura/Literatur**



**Europäische Union  
Evropská unie**  
Europäischer Fonds für  
regionale Entwicklung  
Evropský fond pro  
regionální rozvoj



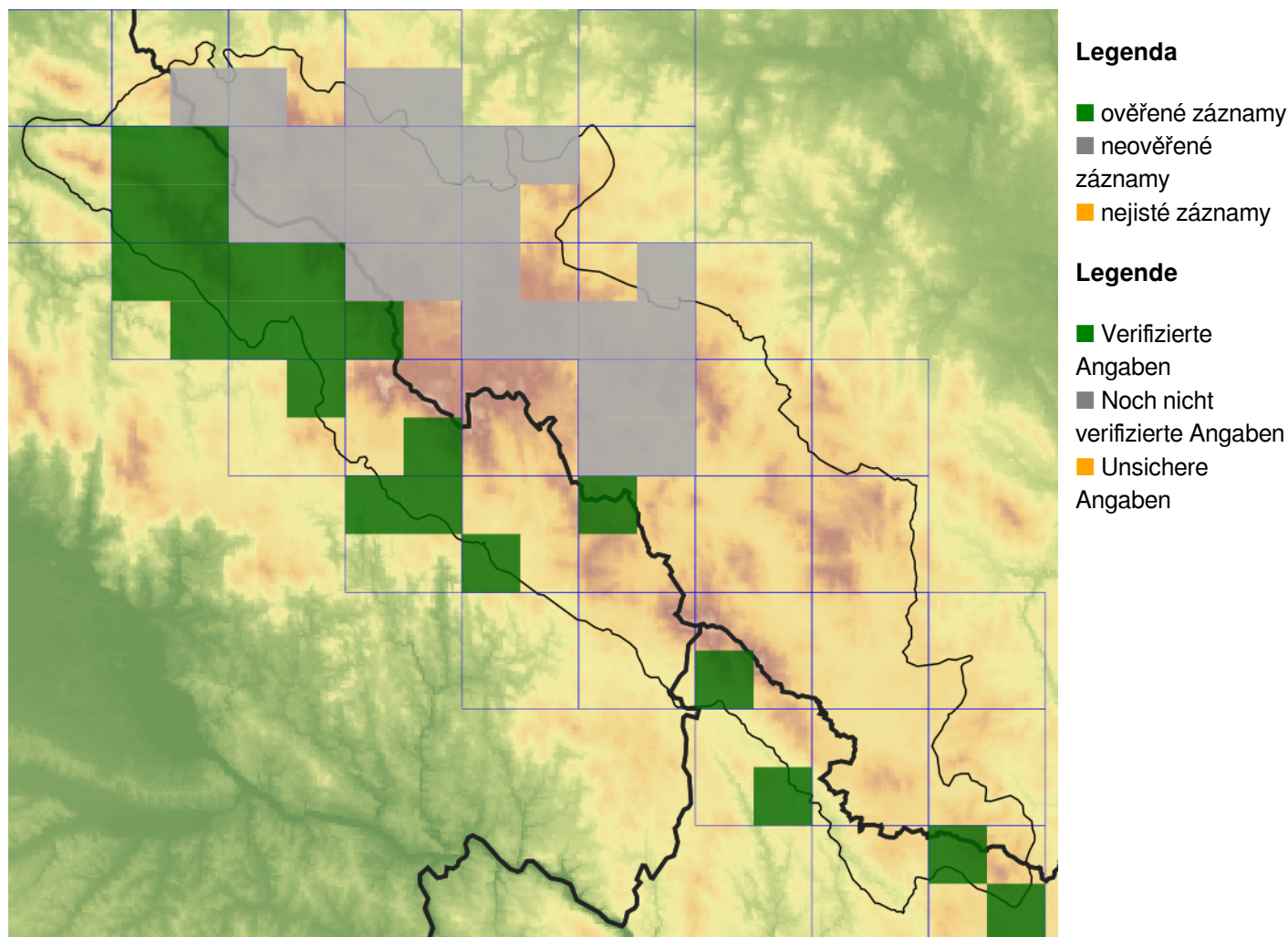
**Ziel ETZ | Cíl EÚS**  
Freistaat Bayern –  
Tschechische Republik  
Česká republika –  
Svobodný stát Bavorsko  
2014 – 2020 (INTERREG V)



FLORA DES  
BÖHMERWALDES

KVĚTENA  
ŠUMAVY

## Mapa rozšíření/Erweiterungskarte



© Květena Šumavy/Flora des Böhmerwaldes 21/04/2026

Data o rozšíření rostlin pochází z Databáze české flóry a vegetace ([Pladias](#)), bavorské národní databáze ([AFvB](#)) a nově získaných dat v projektu Květena Šumavy. Data jsou zobrazována v síťové mapě založené na kvadrantech středoevropské mapovací sítě 5 × 3 zeměpisné minuty (ca. 5,5 × 5,9 km).

Die Verbreitungsdaten der Pflanzen stammen aus der Datenbank der Tschechischen Flora und Vegetation ([Pladias](#)), der Datenbank zur Flora von Bayern ([AFvB](#)) und neu erfassten Daten aus dem Projekt Flora des Böhmerwaldes. Angaben zur Verbreitung werden basierend auf dem Kartenraster für Mitteleuropa angegeben, abgeleitet von Quadranten mit 5 × 3 Bogenminuten (ca. 5,5 × 5,9 km).

## Fotografie/Fotos



© Libor Ekrt

*Mimulus guttatus* – Libor Ekrt – Kepelské Zhůří.



**Europäische Union  
Evropská unie**  
Europäischer Fonds für  
regionale Entwicklung  
Evropský fond pro  
regionální rozvoj



**Ziel ETZ | Cíl EÚS**  
Freistaat Bayern –  
Tschechische Republik  
Česká republika –  
Svobodný stát Bavorsko  
2014 – 2020 (INTERREG V)

**FLORA DES  
BÖHMERWALDES**  
**KVĚTENA  
ŠUMAVY**



© Libor Ekrt

***Mimulus guttatus* – Libor Ekrt – údolí Křemelné.**



**Europäische Union  
Evropská unie**  
Europäischer Fonds für  
regionale Entwicklung  
Evropský fond pro  
regionální rozvoj



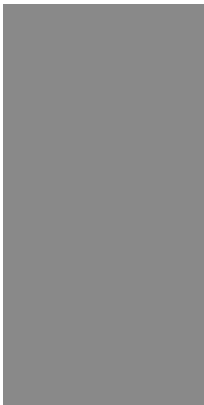
**Ziel ETZ | Cíl EÚS**  
Freistaat Bayern –  
Tschechische Republik  
Česká republika –  
Svobodný stát Bavorsko  
2014 – 2020 (INTERREG V)

**FLORA DES  
BÖHMERWALDES**  
  
**KVĚTENA  
ŠUMAVY**

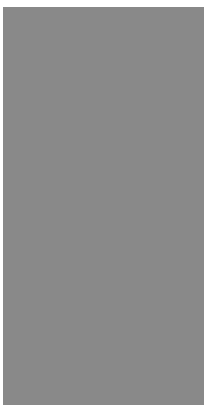


© Milan Štech

***Mimulus guttatus* – Milan Štech – Ruckowitzschachten.**



***Mimulus guttatus* – Petr Koutecký – Kepelské Zhůří.**



**Europäische Union  
Evropská unie**  
Europäischer Fonds für  
regionale Entwicklung  
Evropský fond pro  
regionální rozvoj



**Ziel ETZ | Cíl EÚS**  
Freistaat Bayern –  
Tschechische Republik  
Česká republika –  
Svobodný stát Bavorsko  
2014 – 2020 (INTERREG V)

**FLORA DES  
BÖHMERWALDES**  
**KVĚTENÁ  
ŠUMAVY**

***Mimulus guttatus* – Petr Koutecký – Kepelské Zhůří.**



***Mimulus guttatus* – Milan Štech – Polka.**



**Europäische Union  
Evropská unie**  
Europäischer Fonds für  
regionale Entwicklung  
Evropský fond pro  
regionální rozvoj



**Ziel ETZ | Cíl EÚS**  
Freistaat Bayern –  
Tschechische Republik  
Česká republika –  
Svobodný stát Bavorsko  
2014 – 2020 (INTERREG V)

**FLORA DES  
BÖHMERWALDES**  
 **KVĚTENA  
ŠUMAVY**