

***Milium effusum* – pšeničko rozkladité**

Roste v listnatých nebo smíšených lesích (zejména v květnatých bučinách, jedlinách, suťových a lužních lesích) na humózních a vlhčích půdách. Na příznivých stanovištích přežívá i v druhotných smrčinách a na pasekách. Na Šumavě je jeho výskyt roztroušený, avšak v jihovýchodní části české Šumavy na bohatých granitech a granodioritech roste hojně. Setkáme se s ním asi do 1200 m n. m. (např. Basumský hřeben u Kubovy Hutě – Hladilin V. 1980 in Wild et al. 2019).

Milium effusum* – *Gewöhnliches Flattergras*, *Waldhirse

Das *Gewöhnliche Flattergras* wächst in Laub- oder Mischwäldern (insbesondere in krautreichen Buchenwäldern, Tannenwäldern, Schutt- und Auwäldern) auf humushaltigen und feuchteren Böden. An geeigneten Standorten überlebt es auch in sekundären Fichtenwäldern und auf Waldlichtungen. Im Böhmerwald ist sein Vorkommen zerstreut, aber im südöstlichen Teil des tschechischen Böhmerwaldes wächst es auf Graniten und Granodioriten häufig. Wir finden es etwa bis eine Meereshöhe von 1200 m (z. B. der Bergrücken Basumský hřeben bei Kubova Huť – Hladilin V. 1980 in Wild et al. 2019).

Červený seznam Šumavy/Rote Liste des Böhmerwaldes

LC (Least Concern/Neohrožené/Nicht gefährdet)

Literatura/Literatur

Wild J., Kaplan Z., Danihelka J., Petřík P., Chytrý M., Novotný P., Rohn M., Šulc V., Brůna J., Chobot K., Ekrt L., Holubová D., Knollová I., Kocián P., Štech M., Štěpánek J. & Zouhar V. (2019) Plant distribution data for the Czech Republic integrated in the Pladias database. – *Preslia* 91: 1–24. Dostupné z: <https://pladias.cz/> [cit. 2020-22].



**Europäische Union
Evropská unie**
Europäischer Fonds für
regionale Entwicklung
Evropský fond pro
regionální rozvoj



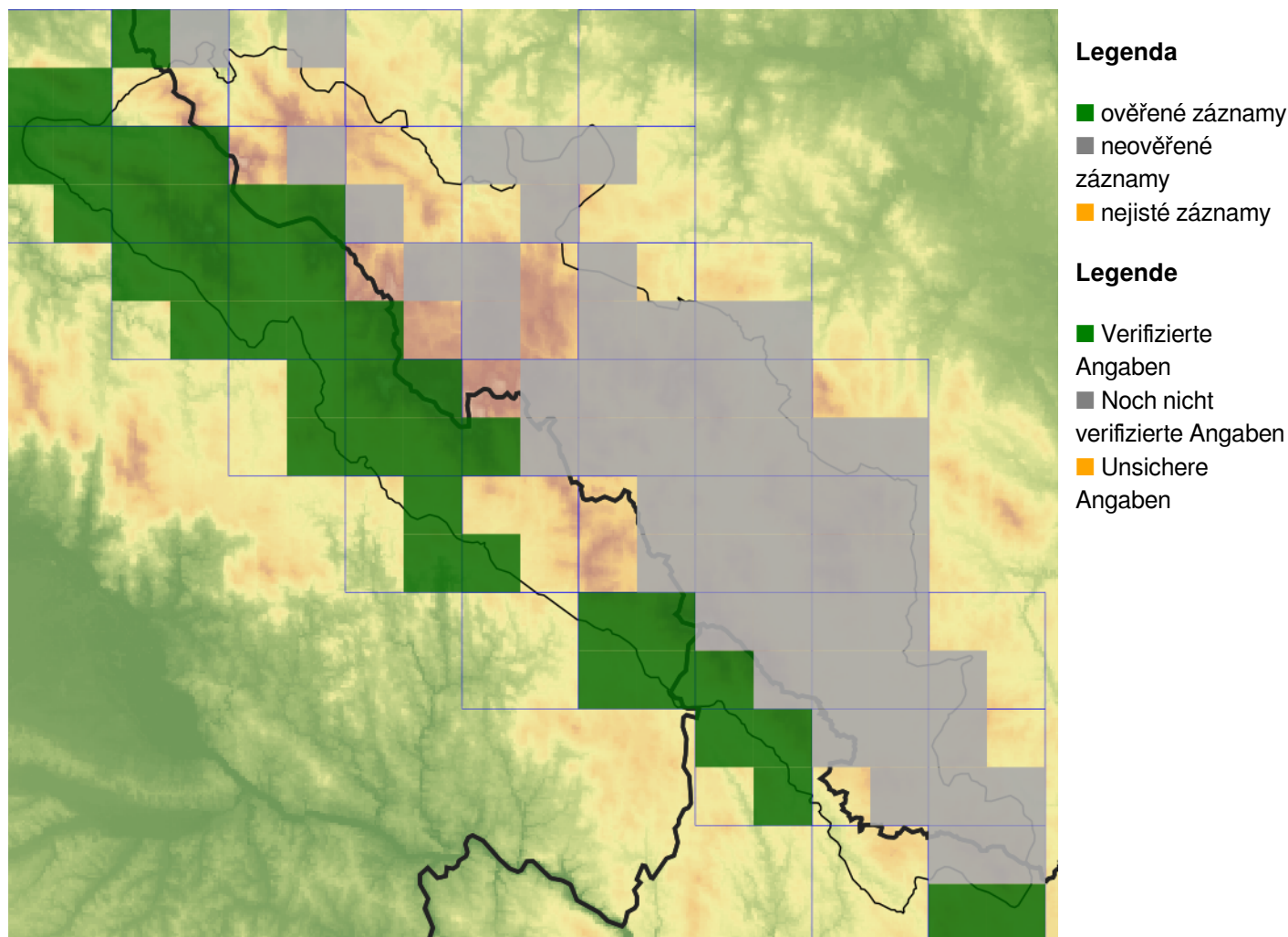
Ziel ETZ | Cíl EÚS
Freistaat Bayern –
Tschechische Republik
Česká republika –
Svobodný stát Bavorsko
2014 – 2020 (INTERREG V)



FLORA DES
BÖHMERWALDES

KVĚTENA
ŠUMAVY

Mapa rozšíření/Erweiterungskarte



© Květena Šumavy/Flora des Böhmerwaldes 21/04/2026

Data o rozšíření rostlin pochází z Databáze české flóry a vegetace ([Pladias](#)), bavorské národní databáze ([AFvB](#)) a nově získaných dat v projektu Květena Šumavy. Data jsou zobrazována v síťové mapě založené na kvadrantech středoevropské mapovací sítě 5 × 3 zeměpisné minuty (ca. 5,5 × 5,9 km).

Die Verbreitungsdaten der Pflanzen stammen aus der Datenbank der Tschechischen Flora und Vegetation ([Pladias](#)), der Datenbank zur Flora von Bayern ([AFvB](#)) und neu erfassten Daten aus dem Projekt Flora des Böhmerwaldes. Angaben zur Verbreitung werden basierend auf dem Kartenraster für Mitteleuropa angegeben, abgeleitet von Quadranten mit 5 × 3 Bogenminuten (ca. 5,5 × 5,9 km).



Evropská unie
Evropský fond pro regionální rozvoj



Ziel ETZ | Cíl EÚS
Freistaat Bayern –
Tschechische Republik
Česká republika –
Svobodný stát Bavorsko
2014 – 2020 (INTERREG V)

FLORA DES
BÖHMERWALDES

KVĚTENA
ŠUMAVY

Fotografie/Fotos



Milium effusum – Milan Štech – Olšina, Suchý vrch.



Europská unie
Evropská unie
Europäischer Fonds für
regionale Entwicklung
Evropský fond pro
regionální rozvoj



Ziel ETZ | Cíl EÚS
Freistaat Bayern –
Tschechische Republik
Česká republika –
Svobodný stát Bavorsko
2014 – 2020 (INTERREG V)

FLORA DES
BÖHMERWALDES



KVĚTENA
ŠUMAVY



Milium effusum – Milan Štech – Olšina, Suchý vrch.



Evropská unie
Evropský fond pro
regionální rozvoj



Ziel ETZ | Cíl EÚS
Freistaat Bayern –
Tschechische Republik
Česká republika –
Svobodný stát Bavorsko
2014 – 2020 (INTERREG V)

FLORA DES
BÖHMERWALDES

KVĚTENA
ŠUMAVY