

## ***Mercurialis perennis* – bažanka vytrvalá**

Bažanka vytrvalá roste v humózních stinných smíšených nebo listnatých porostech, zejména v suťových lesích, květnatých bučinách, jedlinách a křovinách i lužních lesích. Na Šumavě je vázána na geomorfologicky členitá území a bohatší substráty. Hojná je např. na živinami bohatých granitech a granodioritech jihovýchodní české části Šumavy, jinde je její výskyt roztroušený. Do nejvyšších poloh nevystupuje; nejvýše zaznamenané lokality leží kolem 1130 m n. m. (např. Huťská hora u Zhůří u Rejštejna – Neuhäuslová & Sofron 2005).

## ***Mercurialis perennis* – Wald-Bingelkraut**

Das Wald-Bingelkraut wächst in humushaltigen schattigen Misch- oder Laubbeständen, insbesondere in Schuttwäldern, krautreichen Buchenwäldern, Tannenwäldern und Gebüschbeständen sowie Auwäldern. Im Böhmerwald ist es an geomorphologisch gegliederte Gebiete und reichere Substrate gebunden. Häufig ist es z. B. an nährstoffreichen Graniten und Granodioriten des südöstlichen tschechischen Teils des Böhmerwaldes, in anderen Gebieten ist das Vorkommen zerstreut. Es steigt in die höchsten Lagen nicht auf; die höchstgelegenen festgestellten Lokalitäten liegen ca. 1130 m ü. d. M. (z. B. Huťská hora/dt. Knappenberg bei Zhůří bei Rejštejn – Neuhäuslová & Sofron 2005).

## **Červený seznam Šumavy/Rote Liste des Böhmerwaldes**

LC (Least Concern/Neohrožené/Nicht gefährdet)

## **Literatura/Literatur**

Neuhäuslová Z. & Sofron J. (2005) Montane Fichten-(Tannen)-Buchenwälder (Calamagrostio villosae-Fagetum) im Böhmerwald. – Folia Musei rerum naturalium Bohemiae occidentalis, Bot. 42: 1–18.



**Europäische Union  
Evropská unie**  
Europäischer Fonds für  
regionale Entwicklung  
Evropský fond pro  
regionální rozvoj



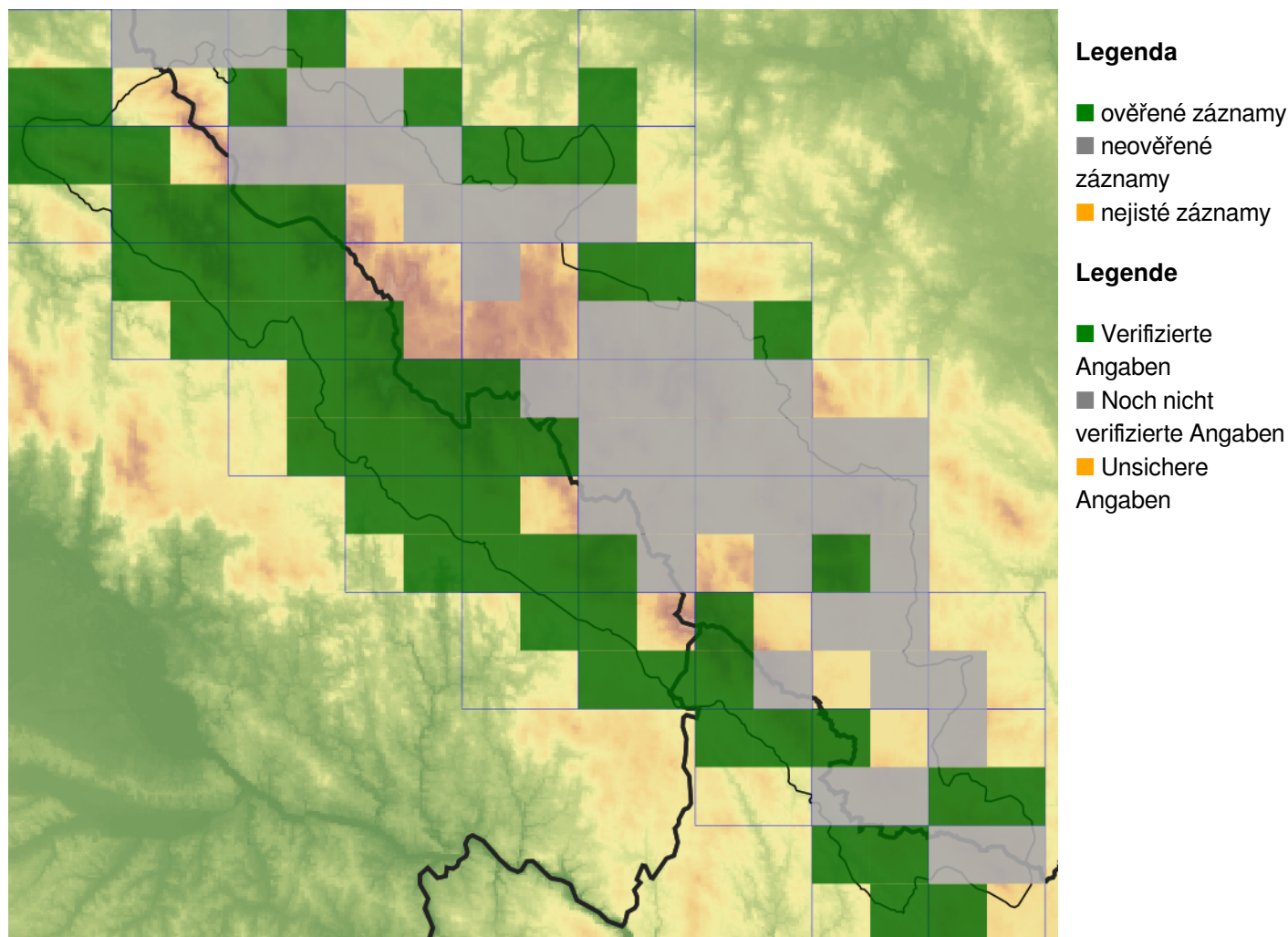
**Ziel ETZ | Cíl EÚS**  
Freistaat Bayern –  
Tschechische Republik  
Česká republika –  
Svobodný stát Bavorsko  
2014 – 2020 (INTERREG V)



FLORA DES  
BÖHMERWALDES

KVĚTENA  
ŠUMAVY

## Mapa rozšíření/Erweiterungskarte



© Květena Šumavy/Flora des Böhmerwaldes 21/04/2026

Data o rozšíření rostlin pochází z Databáze české flóry a vegetace ([Pladias](#)), bavorské národní databáze ([AFvB](#)) a nově získaných dat v projektu Květena Šumavy. Data jsou zobrazována v síťové mapě založené na kvadrantech středoevropské mapovací sítě 5 × 3 zeměpisné minuty (ca. 5,5 × 5,9 km).

Die Verbreitungsdaten der Pflanzen stammen aus der Datenbank der Tschechischen Flora und Vegetation ([Pladias](#)), der Datenbank zur Flora von Bayern ([AFvB](#)) und neu erfassten Daten aus dem Projekt Flora des Böhmerwaldes. Angaben zur Verbreitung werden basierend auf dem Kartenraster für Mitteleuropa angegeben, abgeleitet von Quadranten mit 5 × 3 Bogenminuten (ca. 5,5 × 5,9 km).



**Evropská unie**  
Evropský fond pro regionální rozvoj



**Ziel ETZ | Cíl EÚS**  
Freistaat Bayern –  
Tschechische Republik  
Česká republika –  
Svobodný stát Bavorsko  
2014 – 2020 (INTERREG V)

FLORA DES  
BÖHMERWALDES

KVĚTENA  
ŠUMAVY

## Fotografie/Fotos



© Libor Ekrť

*Mercurialis perennis* – Libor Ekrť – Myší Domky.



**Europäische Union  
Evropská unie**  
Europäischer Fonds für  
regionale Entwicklung  
Evropský fond pro  
regionální rozvoj



**Ziel ETZ | Cíl EÚS**  
Freistaat Bayern –  
Tschechische Republik  
Česká republika –  
Svobodný stát Bavorsko  
2014 – 2020 (INTERREG V)

**FLORA DES  
BÖHMERWALDES**  
  
**KVĚTENA  
ŠUMAVY**



© Libor Ekrť

*Mercurialis perennis* – Libor Ekrť – Myší Domky.



**Europäische Union  
Evropská unie**  
Europäischer Fonds für  
regionale Entwicklung  
Evropský fond pro  
regionální rozvoj



**Ziel ETZ | Cíl EÚS**  
Freistaat Bayern –  
Tschechische Republik  
Česká republika –  
Svobodný stát Bavorsko  
2014 – 2020 (INTERREG V)

**FLORA DES  
BÖHMERWALDES**  
  
**KVĚTENA  
ŠUMAVY**



***Mercurialis perennis* – Libor Ekr – Rejštejn.**



**Europäische Union  
Evropská unie**  
Europäischer Fonds für  
regionale Entwicklung  
Evropský fond pro  
regionální rozvoj



**Ziel ETZ | Cíl EÚS**  
Freistaat Bayern –  
Tschechische Republik  
Česká republika –  
Svobodný stát Bavorsko  
2014 – 2020 (INTERREG V)

**FLORA DES  
BÖHMERWALDES**  
**KVĚTENÁ  
ŠUMAVY**