

Melampyrum nemorosum – černýš hajní

Teplomilný poloparazitický druh, který na Šumavu proniká z podhůří především v jihovýchodní závětrné a nejteplejší části území. Roste zde v lesních lemech, křovinách a na okrajích luk. Častým hostitelským druhem je pak líska. Zatímco v tomto území vystupuje až nad 900 m nad mořem, na návětrné straně Šumavy v Bavorsku jeho výskyt zasahuje jen do 750 m n. m. (Vollmann 1914).

Nejvyšší výskyt: 950 m n. m.

Melampyrum nemorosum – Hain-Wachtelweizen

Eine wärmeliebende halbparasitische Art, die in den Böhmerwald aus dem Vorgebirge vor allem im südöstlichen windabgewandten und wärmsten Teil des Gebietes vordringt. Der Hain-Wachtelweizen wächst hier an Waldsäumen, Hecken und Wiesenrändern. Wirtsart ist häufig die Hasel. Während er in diesem Gebiet bis auf über 900 m hochsteigt, erreicht sein Vorkommen auf der Wetterseite des Böhmerwaldes in Bayern nur eine Meereshöhe von 750 m (Vollmann 1914).

Nejvyšší výskyt: 950 m n. m.

Červený seznam Šumavy/Rote Liste des Böhmerwaldes

NA (Not Applicable/Nevhodné pro hodnocení/Bewertungsungeeignet)

Literatura/Literatur

Vollmann F. (1914) Flora von Bayern. – 840 p., Verlagsbuchhandlung Eugen Ulmer, Stuttgart.



**Europäische Union
Evropská unie**
Europäischer Fonds für
regionale Entwicklung
Evropský fond pro
regionální rozvoj



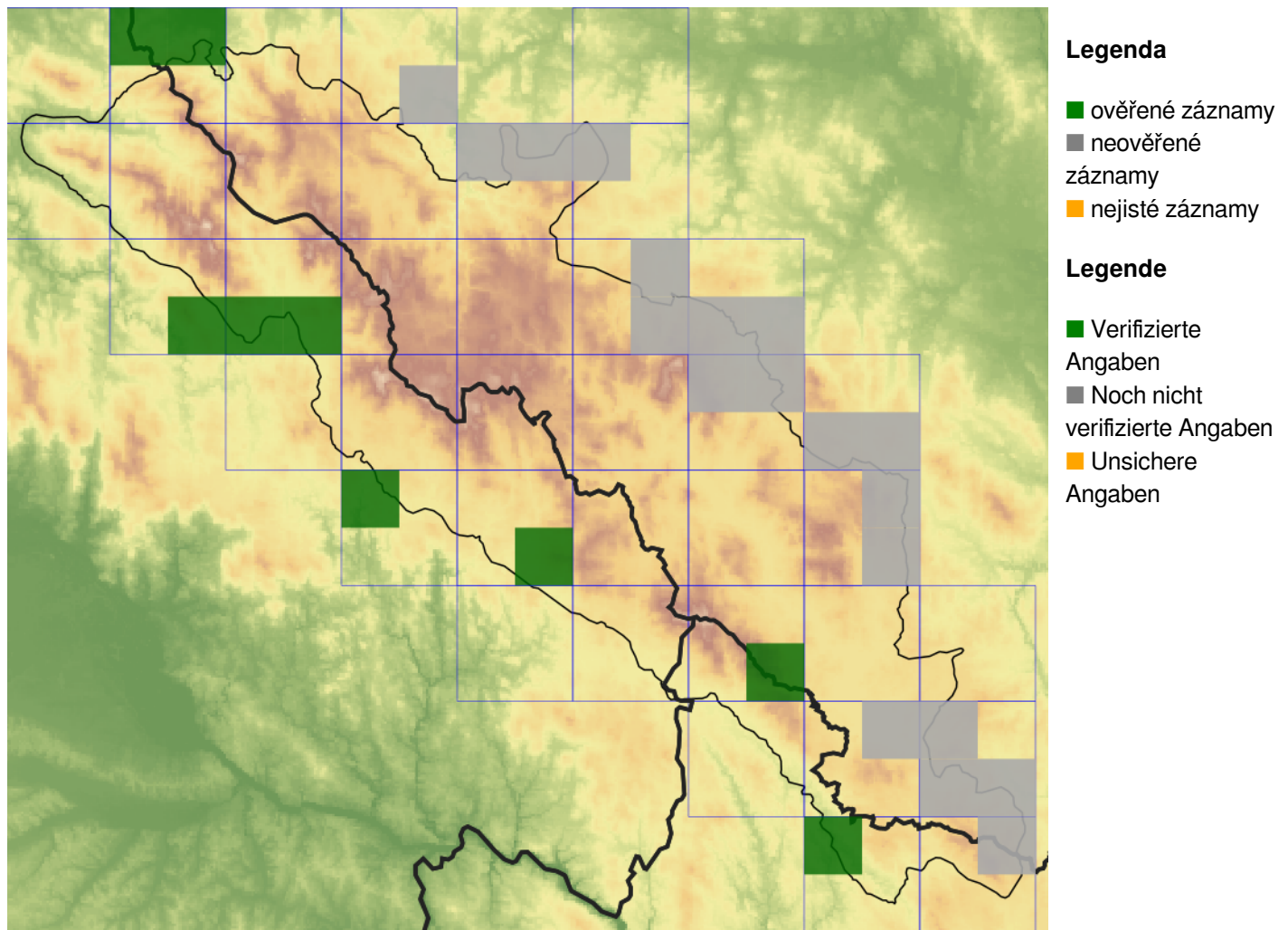
Ziel ETZ | Cíl EÚS
Freistaat Bayern –
Tschechische Republik
Česká republika –
Svobodný stát Bavorsko
2014 – 2020 (INTERREG V)



FLORA DES
BÖHMERWALDES

KVĚTENA
ŠUMAVY

Mapa rozšíření/Erweiterungskarte



© Květena Šumavy/Flora des Böhmerwaldes 24/04/2026

Data o rozšíření rostlin pochází z Databáze české flóry a vegetace ([Pladias](#)), bavorské národní databáze ([AFvB](#)) a nově získaných dat v projektu Květena Šumavy. Data jsou zobrazována v síťové mapě založené na kvadrantech středoevropské mapovací sítě 5 × 3 zeměpisné minuty (ca. 5,5 × 5,9 km).

Die Verbreitungsdaten der Pflanzen stammen aus der Datenbank der Tschechischen Flora und Vegetation ([Pladias](#)), der Datenbank zur Flora von Bayern ([AFvB](#)) und neu erfassten Daten aus dem Projekt Flora des Böhmerwaldes. Angaben zur Verbreitung werden basierend auf dem Kartenraster für Mitteleuropa angegeben, abgeleitet von Quadranten mit 5 × 3 Bogenminuten (ca. 5,5 × 5,9 km).



Evropská unie
Evropský fond pro regionální rozvoj



Ziel ETZ | Cíl EÚS
Freistaat Bayern –
Tschechische Republik
Česká republika –
Svobodný stát Bavorsko
2014 – 2020 (INTERREG V)

FLORA DES
BÖHMERWALDES

KVĚTENA
ŠUMAVY

Fotografie/Fotos



**Europäische Union
Evropská unie**
Europäischer Fonds für
regionale Entwicklung
Evropský fond pro
regionální rozvoj



Ziel ETZ | Cíl EÚS
Freistaat Bayern –
Tschechische Republik
Česká republika –
Svobodný stát Bavorsko
2014 – 2020 (INTERREG V)

**FLORA DES
BÖHMERWALDES**  **KVĚTENA
ŠUMAVY**