

## ***Matteuccia struthiopteris* – pérovník pštroší**

Pérovník pštroší je cirkumtemperátní rostlina severní polokoule. Na území Šumavy se však jedná o rostlinu nepůvodní. Zdejší zcela ojedinělé výskyty (Kašperské Hory, Nicov, Lenora, Lam, Zwiesel, Waldhäuser, Altreichenau) pochází z výsadeb rostlin do okolí hájoven a jiných staveb nebo představují samovolné zplanění do jejich blízkého okolí, zpravidla do potočních luhů. Ostatní historické údaje pérovníku ze Šumavy (Ostrý, Boubín) jako *Struthiopteris germanica* (Schott 1893), vznikly záměnou latinského názvu se *Struthiopteris* (= *Blechnum*) *spicant* a jsou tedy mylné (Procházka 2000).

Nejvyšší výskyt: 800 m n. m.

## ***Matteuccia struthiopteris* – Straußfarn**

Der Straußfarn ist eine zirkumtemperat verbreitete Pflanze der Nordhalbkugel. Im Gebiet des Böhmerwaldes handelt es sich jedoch um eine nicht heimische Pflanze. Die hiesigen vereinzelt Vorkommen (Kašperské Hory, Nicov, Lenora, Lam, Zwiesel, Waldhäuser, Altreichenau) stammen aus Anpflanzungen im Umfeld von Diensthütten und anderen Gebäuden oder stellen eine spontane Verwilderung in deren nahe Umgebung dar, in der Regel Bachauen. Andere historische Angaben des Straußfarns aus dem Böhmerwald (Osser, Kubany) wie *Struthiopteris germanica* (Schott 1893), sind durch Verwechslung des lateinischen Namens mit *Struthiopteris* (= *Blechnum*) *spicant* entstanden und deshalb falsch (Procházka 2000).

Nejvyšší výskyt: 800 m n. m.

## **Červený seznam Šumavy/Rote Liste des Böhmerwaldes**

NA (Not Applicable/Nevhodné pro hodnocení/Bewertungsungeeignet )

## **Literatura/Literatur**

Procházka F. (2000) Dějiny botanického výzkumu české Šumavy. – 130 p., Eko-Agency KOPR, Vimperk.

Schott A. (1893) Verzeichnis der im Böhmerwalde beobachteten Pflanzenarten nebst deren Volksnamen und Standorten bezw. Fundorten. – Lotos 41: 1–42.



**Europäische Union  
Evropská unie**  
Europäischer Fonds für  
regionale Entwicklung  
Evropský fond pro  
regionální rozvoj



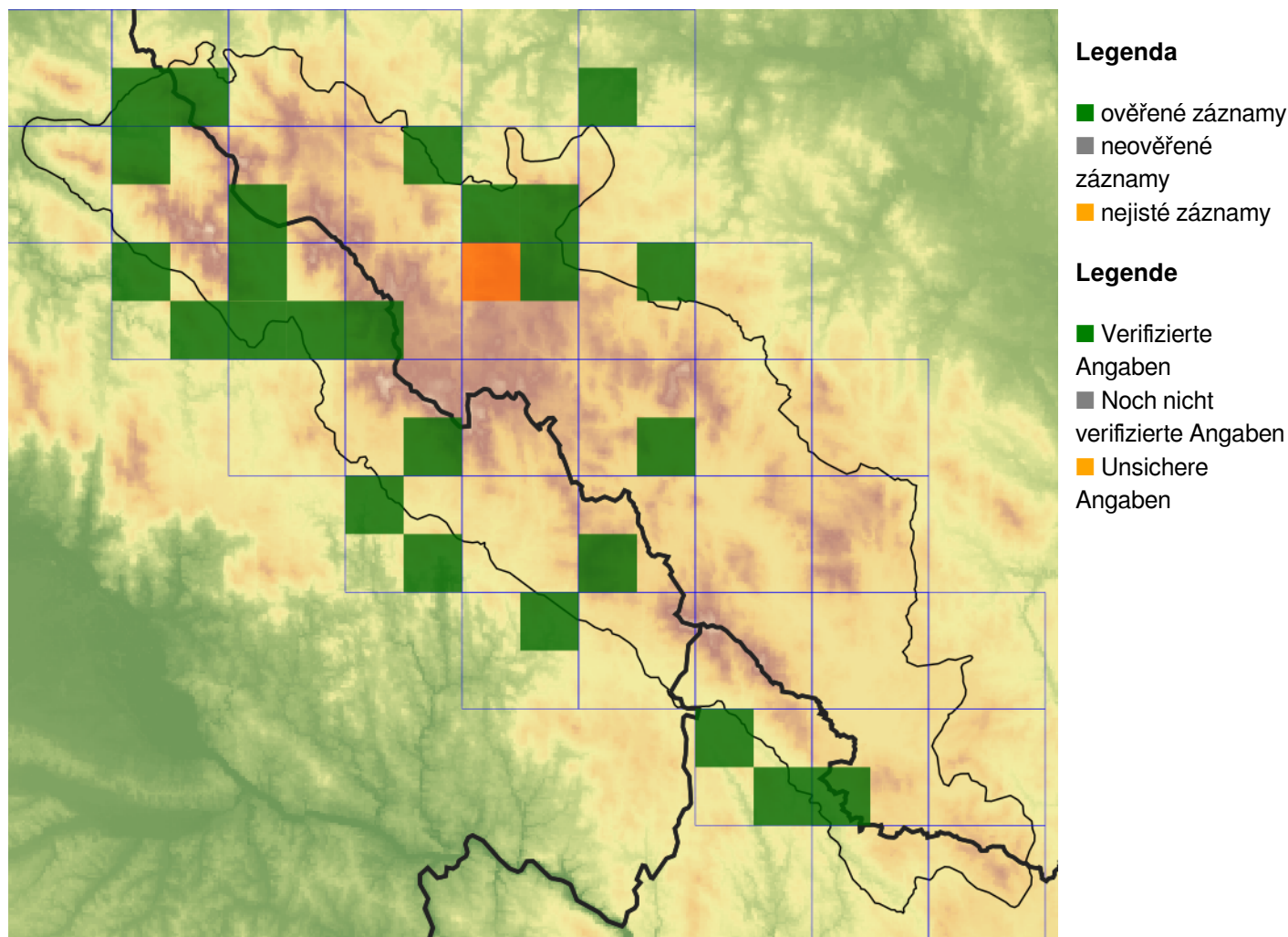
**Ziel ETZ | Cíl EÚS**  
Freistaat Bayern –  
Tschechische Republik  
Česká republika –  
Svobodný stát Bavorsko  
2014 – 2020 (INTERREG V)



FLORA DES  
BÖHMERWALDES

KVĚTENA  
ŠUMAVY

## Mapa rozšíření/Erweiterungskarte



© Květena Šumavy/Flora des Böhmerwaldes 21/05/2026

Data o rozšíření rostlin pochází z Databáze české flóry a vegetace ([Pladias](#)), bavorské národní databáze ([AFvB](#)) a nově získaných dat v projektu Květena Šumavy. Data jsou zobrazována v síťové mapě založené na kvadrantech středoevropské mapovací sítě 5 × 3 zeměpisné minuty (ca. 5,5 × 5,9 km).

Die Verbreitungsdaten der Pflanzen stammen aus der Datenbank der Tschechischen Flora und Vegetation ([Pladias](#)), der Datenbank zur Flora von Bayern ([AFvB](#)) und neu erfassten Daten aus dem Projekt Flora des Böhmerwaldes. Angaben zur Verbreitung werden basierend auf dem Kartenraster für Mitteleuropa angegeben, abgeleitet von Quadranten mit 5 × 3 Bogenminuten (ca. 5,5 × 5,9 km).

## Fotografie/Fotos



**Europäische Union  
Evropská unie**  
Europäischer Fonds für  
regionale Entwicklung  
Evropský fond pro  
regionální rozvoj



**Ziel ETZ | Cíl EÚS**  
Freistaat Bayern –  
Tschechische Republik  
Česká republika –  
Svobodný stát Bavorsko  
2014 – 2020 (INTERREG V)

**FLORA DES  
BÖHMERWALDES**  **KVĚTENA  
ŠUMAVY**