

## ***Lysimachia punctata* – vrbina tečkovaná**

Nepůvodní druh, který je na celé Šumavě roztroušeně pěstován jako okrasná trvalka a občas zplaňuje, nebo přetrvává v místech zaniklého osídlení. Na bavorské a hornorakouské straně pohoří jsou údaje o zplanění četnější než v Čechách. Vrbina tečkovaná pochází z jihovýchodní Evropy, hranice původního areálu je místy setřena druhotným výskytem (Skalický in Hejný & Slavík 1992).

## ***Lysimachia punctata* – Punktierter Gilbweiderich**

Eine nicht ursprüngliche Art, die im ganzen Böhmerwald als Zierstaude gepflanzt wird und ab und zu verwildert oder in Stellen der untergegangenen Besiedlung überdauert. Auf bayerischer und oberösterreichischer Seite des Böhmerwaldes sind die Angaben über die Verwilderung häufiger als in Böhmen. Der punktierte Gilbweiderich stammt aus Südosteuropa, die Grenze des ursprünglichen Areals ist stellenweise durch das sekundäre Vorkommen verwischt (Skalický in Hejný & Slavík 1992).

## **Červený seznam Šumavy/Rote Liste des Böhmerwaldes**

NA (Not Applicable/Nevhodné pro hodnocení/Bewertungsungeeignet )

## **Literatura/Literatur**

Hejný S. & Slavík B. (eds) (1992) Květena České republiky 3. – 544 p., Academia, Praha.



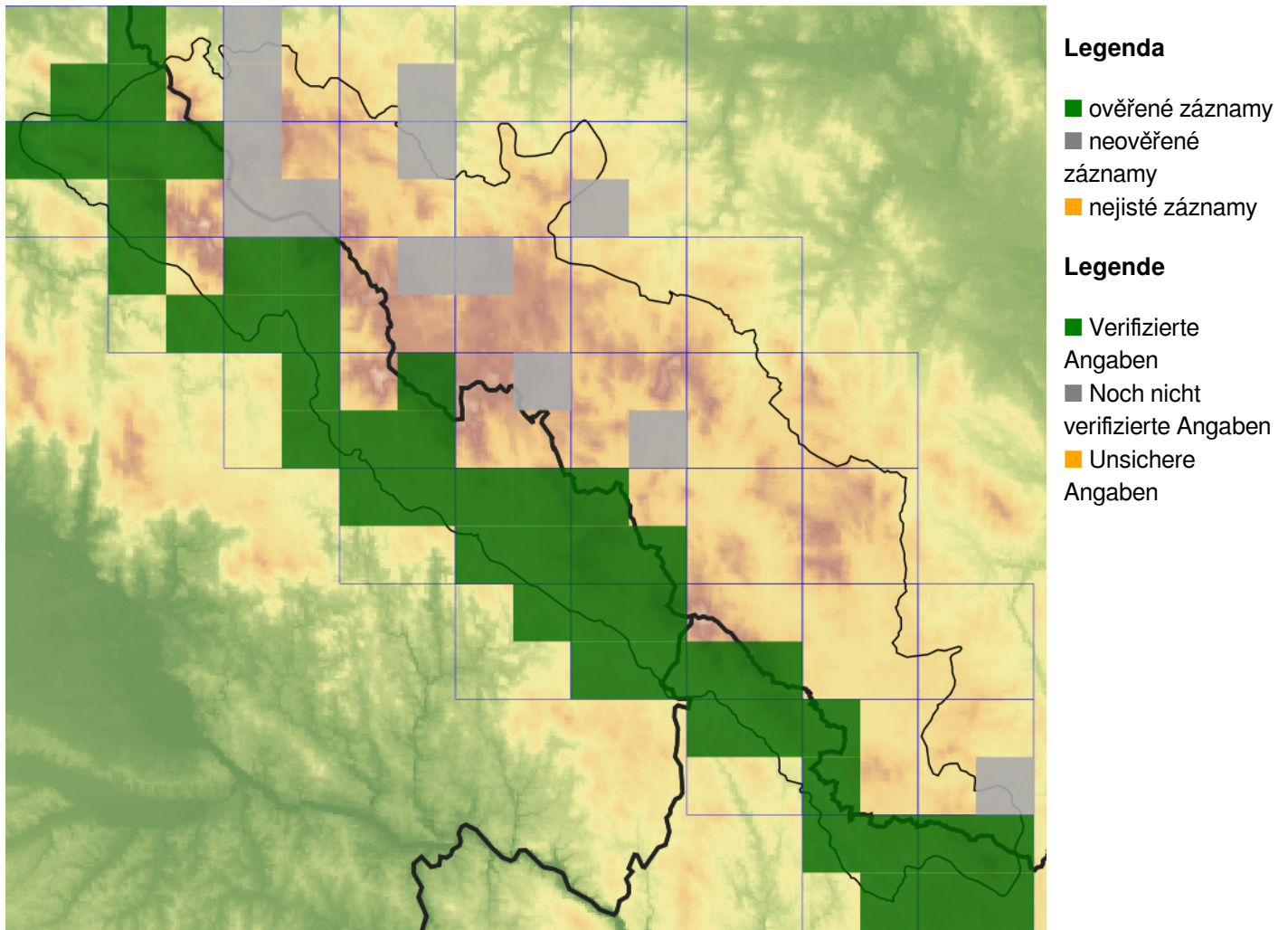
**Europäische Union  
Evropská unie**  
Europäischer Fonds für  
regionale Entwicklung  
Evropský fond pro  
regionální rozvoj



**Ziel ETZ | Cíl EÚS**  
Freistaat Bayern –  
Tschechische Republik  
Česká republika –  
Svobodný stát Bavorsko  
2014 – 2020 (INTERREG V)



## Mapa rozšíření/Erweiterungskarte



© Květena Šumavy/Flora des Böhmerwaldes 18/05/2026

Data o rozšíření rostlin pochází z Databáze české flóry a vegetace ([Pladias](#)), bavorské národní databáze ([AFvB](#)) a nově získaných dat v projektu Květena Šumavy. Data jsou zobrazována v síťové mapě založené na kvadrantech středoevropské mapovací sítě 5 × 3 zeměpisné minuty (ca. 5,5 × 5,9 km).

Die Verbreitungsdaten der Pflanzen stammen aus der Datenbank der Tschechischen Flora und Vegetation ([Pladias](#)), der Datenbank zur Flora von Bayern ([AFvB](#)) und neu erfassten Daten aus dem Projekt Flora des Böhmerwaldes. Angaben zur Verbreitung werden basierend auf dem Kartenraster für Mitteleuropa angegeben, abgeleitet von Quadranten mit 5 × 3 Bogenminuten (ca. 5,5 × 5,9 km).



**Evropská unie**  
Evropský fond pro regionální rozvoj



**Ziel ETZ | Cíl EÚS**  
Freistaat Bayern –  
Tschechische Republik  
Česká republika –  
Svobodný stát Bavorsko  
2014 – 2020 (INTERREG V)



## Fotografie/Fotos



*Lysimachia punctata* – Milan Štech – Waldhauser.



**Europäische Union  
Evropská unie**  
Europäischer Fonds für  
regionale Entwicklung  
Evropský fond pro  
regionální rozvoj



**Ziel ETZ | Cíl EÚS**  
Freistaat Bayern –  
Tschechische Republik  
Česká republika –  
Svobodný stát Bavorsko  
2014 – 2020 (INTERREG V)

**FLORA DES  
BÖHMERWALDES**  
**KVĚTENA  
ŠUMAVY**



*Lysimachia punctata* – Milan Štech – Waldhauser.



**Europäische Union  
Evropská unie**  
Europäischer Fonds für  
regionale Entwicklung  
Evropský fond pro  
regionální rozvoj



**Ziel ETZ | Cíl EÚS**  
Freistaat Bayern –  
Tschechische Republik  
Česká republika –  
Svobodný stát Bavorsko  
2014 – 2020 (INTERREG V)

**FLORA DES  
BÖHMERWALDES**  
**KVĚTENA  
ŠUMAVY**