

## ***Lycopodium annotinum* – plavuň pučivá**

Plavuň pučivá je široce rozšířený cirkumboreální druh Severní polokoule. Na Šumavě se vyskytuje roztroušeně prakticky na celém území. Hojná je zejména ve vyšších polohách a v nižších polohách se vyskytuje spíše roztroušeně. Plavuň pučivá je typickým průvodcem podrostu jehličnatých a smíšených lesů zejména klimaxových, podmáčených, rašelinných i kulturních smrčín, vzácněji jedlin nebo bučin. Roste ve vlhkých údolích potoků, v okolí lesních pramenišť, slatí a rašelinišť, vzácněji na dalších stanovištích, jako jsou karové stěny nebo může místy expandovat na opuštěné zastíněné lesní louky. V optimálních podmínkách může v lesním podrostu vytvářet i souvislejší až několik arů velké porosty a dokáže zde přežít i určitou míru zkulturnění (vykácení, znovuzalesnění, částečné odvodnění) lesního porostu.

Nejvyšší výskyt: 1400 m n. m.

## ***Lycopodium annotinum* – Sprossender Bärlapp**

Plavuň pučivá je široce rozšířený cirkumboreální druh Severní polokoule. Na Šumavě se vyskytuje roztroušeně prakticky na celém území. Hojná je zejména ve vyšších polohách a v nižších polohách se vyskytuje spíše roztroušeně. Plavuň pučivá je typickým průvodcem podrostu jehličnatých a smíšených lesů zejména klimaxových, podmáčených, rašelinných i kulturních smrčín, vzácněji jedlin nebo bučin. Roste ve vlhkých údolích potoků, v okolí lesních pramenišť, slatí a rašelinišť, vzácněji na dalších stanovištích, jako jsou karové stěny nebo může místy expandovat na opuštěné zastíněné lesní louky. V optimálních podmínkách může v lesním podrostu vytvářet i souvislejší až několik arů velké porosty a dokáže zde přežít i určitou míru zkulturnění (vykácení, znovuzalesnění, částečné odvodnění) lesního porostu.

Nejvyšší výskyt: 1400 m n. m.

## **Červený seznam Šumavy/Rote Liste des Böhmerwaldes**

LC (Least Concern/Neohrožené/Nicht gefährdet)

## **Literatura/Literatur**



**Europäische Union  
Evropská unie**  
Europäischer Fonds für  
regionale Entwicklung  
Evropský fond pro  
regionální rozvoj



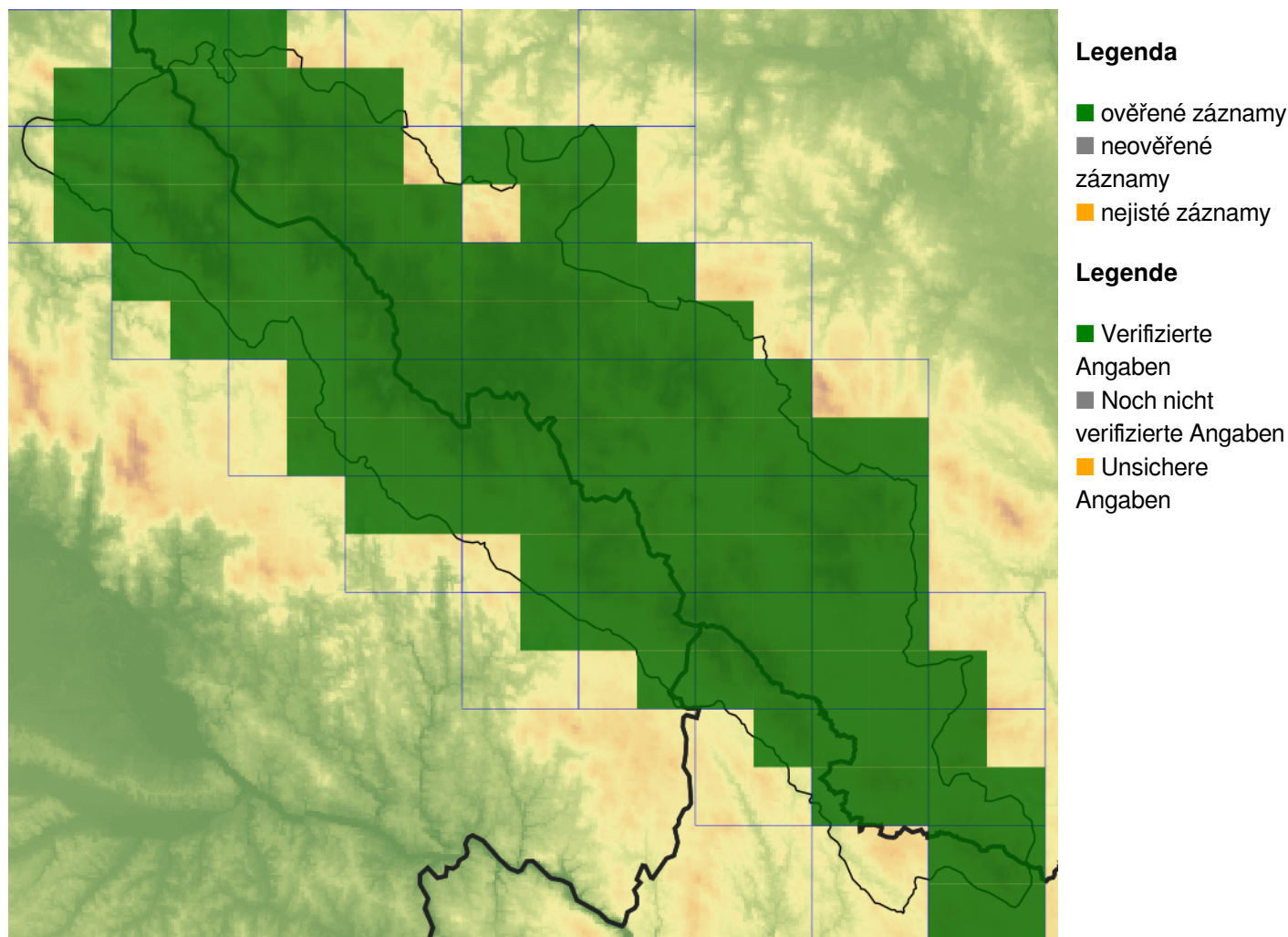
**Ziel ETZ | Cíl EÚS**  
Freistaat Bayern –  
Tschechische Republik  
Česká republika –  
Svobodný stát Bavorsko  
2014 – 2020 (INTERREG V)



FLORA DES  
BÖHMERWALDES

KVĚTENA  
ŠUMAVY

## Mapa rozšíření/Erweiterungskarte



© Květena Šumavy/Flora des Böhmerwaldes 22/04/2026

Data o rozšíření rostlin pochází z Databáze české flóry a vegetace ([Pladias](#)), bavorské národní databáze ([AFvB](#)) a nově získaných dat v projektu Květena Šumavy. Data jsou zobrazována v síťové mapě založené na kvadrantech středoevropské mapovací sítě 5 × 3 zeměpisné minuty (ca. 5,5 × 5,9 km).

Die Verbreitungsdaten der Pflanzen stammen aus der Datenbank der Tschechischen Flora und Vegetation ([Pladias](#)), der Datenbank zur Flora von Bayern ([AFvB](#)) und neu erfassten Daten aus dem Projekt Flora des Böhmerwaldes. Angaben zur Verbreitung werden basierend auf dem Kartenraster für Mitteleuropa angegeben, abgeleitet von Quadranten mit 5 × 3 Bogenminuten (ca. 5,5 × 5,9 km).



**Evropská unie**  
Evropský fond pro regionální rozvoj



**Ziel ETZ | Cíl EÚS**  
Freistaat Bayern –  
Tschechische Republik  
Česká republika –  
Svobodný stát Bavorsko  
2014 – 2020 (INTERREG V)

FLORA DES  
BÖHMERWALDES

KVĚTENA  
ŠUMAVY

## Fotografie/Fotos



© Jana Janáková

*Lycopodium annotinum* – Jana Janáková – Lusen.



**Evropská unie**  
Evropská unie  
Europäischer Fonds für  
regionale Entwicklung  
Evropský fond pro  
regionální rozvoj



**Ziel ETZ | Cíl EÚS**  
Freistaat Bayern –  
Tschechische Republik  
Česká republika –  
Svobodný stát Bavorsko  
2014 – 2020 (INTERREG V)

**FLORA DES  
BÖHMERWALDES**  
  
**KVĚTENA  
ŠUMAVY**



© Petr Koutecký

*Lycopodium annotinum* – Petr Koutecký – Ostrý.



**Europská unie**  
**Evropská unie**  
Europäischer Fonds für  
regionale Entwicklung  
Evropský fond pro  
regionální rozvoj



**Ziel ETZ | Cíl EÚS**  
Freistaat Bayern –  
Tschechische Republik  
Česká republika –  
Svobodný stát Bavorsko  
2014 – 2020 (INTERREG V)

**FLORA DES**  
**BÖHMERWALDES**  
**KVĚTENA**  
**ŠUMAVY**



© Libor Ekrt

*Lycopodium annotinum* – Libor Ekrt – Velký Javor.



**Europäische Union  
Evropská unie**  
Europäischer Fonds für  
regionale Entwicklung  
Evropský fond pro  
regionální rozvoj



**Ziel ETZ | Cíl EÚS**  
Freistaat Bayern –  
Tschechische Republik  
Česká republika –  
Svobodný stát Bavorsko  
2014 – 2020 (INTERREG V)

FLORA DES  
BÖHMERWALDES

KVĚTENA  
ŠUMAVY