

***Luzula sylvatica* – bika lesní**

Bika lesní se vyskytuje převážně v horách západní a střední Evropy, na jih zasahuje do Pyrenejí, severní Itálie a na Balkán, na sever do jižní Skandinávie, na východ na Ukrajinu. S tímto horským druhem se na Šumavě setkáme především ve vyšších polohách, kde se vyskytuje řídko až hojně. V okrajových částech území jeho výskyt s klesající nadmořskou výškou postupně vyznívá, místy úplně chybí. Roste především ve vlhkých lesích, na horských loukách ve vysokobyliných nivách. Vyhledává čerstvé živinami chudší až mírně bohaté půdy kyselé reakce.

***Luzula sylvatica* – Gewöhnliche Wald-Hainsimse, Wald-Hainsimse, Große Hainsimse**

Bika lesní se vyskytuje převážně v horách západní a střední Evropy, na jih zasahuje do Pyrenejí, severní Itálie a na Balkán, na sever do jižní Skandinávie, na východ na Ukrajinu. S tímto horským druhem se na Šumavě setkáme především ve vyšších polohách, kde se vyskytuje řídko až hojně. V okrajových částech území jeho výskyt s klesající nadmořskou výškou postupně vyznívá, místy úplně chybí. Roste především ve vlhkých lesích, na horských loukách ve vysokobyliných nivách. Vyhledává čerstvé živinami chudší až mírně bohaté půdy kyselé reakce.

Červený seznam Šumavy/Rote Liste des Böhmerwaldes

LC (Least Concern/Neohrožené/Nicht gefährdet)

Literatura/Literatur



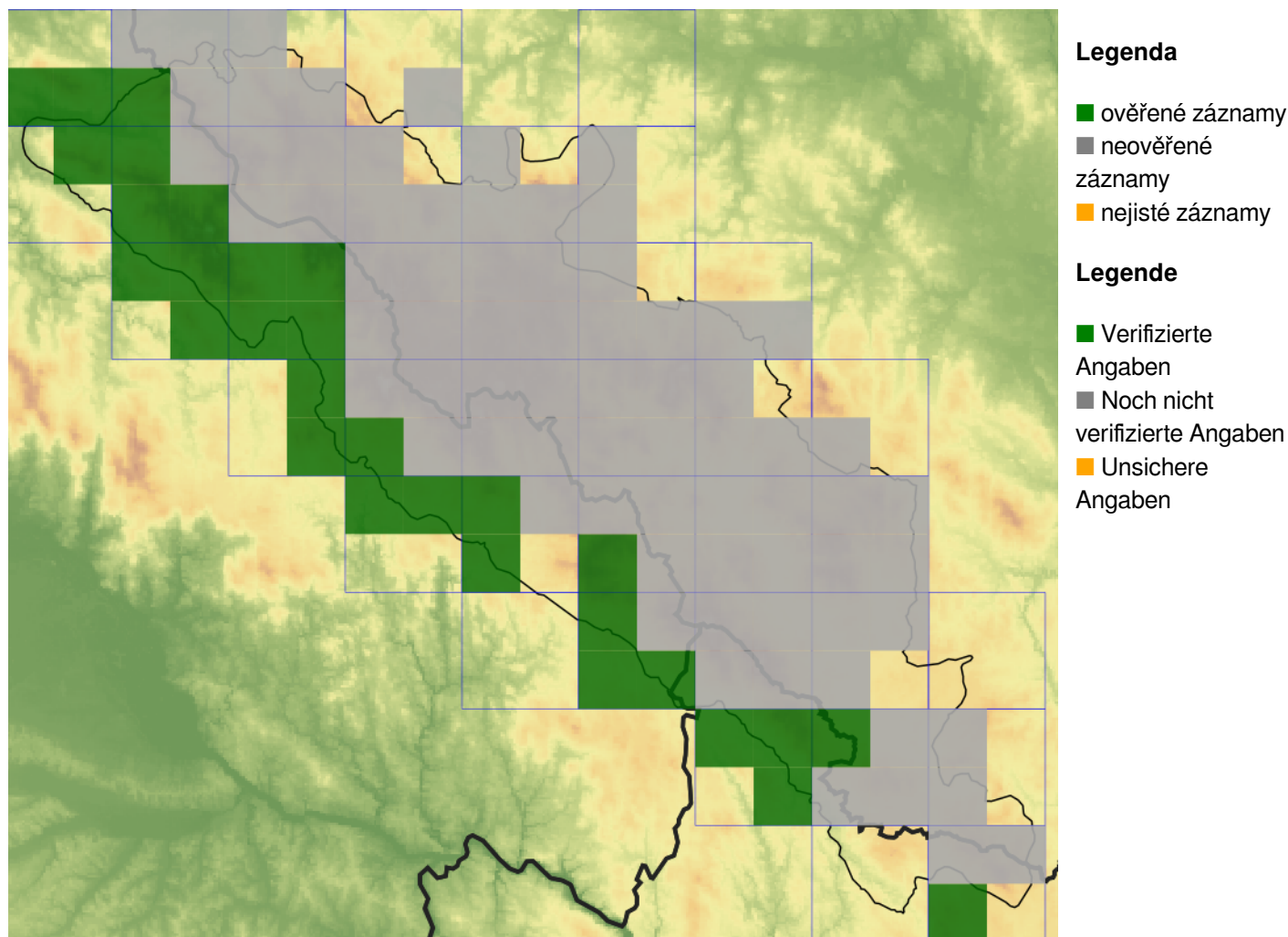
**Europäische Union
Evropská unie**
Europäischer Fonds für
regionale Entwicklung
Evropský fond pro
regionální rozvoj



Ziel ETZ | Cíl EÚS
Freistaat Bayern –
Tschechische Republik
Česká republika –
Svobodný stát Bavorsko
2014 – 2020 (INTERREG V)


**FLORA DES
BÖHMERWALDES** **KVĚTENA
ŠUMAVY**

Mapa rozšíření/Erweiterungskarte



© Květena Šumavy/Flora des Böhmerwaldes 15/06/2026

Data o rozšíření rostlin pochází z Databáze české flóry a vegetace ([Pladias](#)), bavorské národní databáze ([AFvB](#)) a nově získaných dat v projektu Květena Šumavy. Data jsou zobrazována v síťové mapě založené na kvadrantech středoevropské mapovací sítě 5 × 3 zeměpisné minuty (ca. 5,5 × 5,9 km).

Die Verbreitungsdaten der Pflanzen stammen aus der Datenbank der Tschechischen Flora und Vegetation ([Pladias](#)), der Datenbank zur Flora von Bayern ([AFvB](#)) und neu erfassten Daten aus dem Projekt Flora des Böhmerwaldes. Angaben zur Verbreitung werden basierend auf dem Kartenraster für Mitteleuropa angegeben, abgeleitet von Quadranten mit 5 × 3 Bogenminuten (ca. 5,5 × 5,9 km).



Evropská unie
Evropský fond pro regionální rozvoj



Ziel ETZ | Cíl EÚS
Freistaat Bayern –
Tschechische Republik
Česká republika –
Svobodný stát Bavorsko
2014 – 2020 (INTERREG V)

FLORA DES
BÖHMERWALDES

KVĚTENA
ŠUMAVY

Fotografie/Fotos



Luzula sylvatica – Libor Ekrť – Popelná.



Europská unie
Evropská unie
Europäischer Fonds für
regionale Entwicklung
Evropský fond pro
regionální rozvoj



Ziel ETZ | Cíl EÚS
Freistaat Bayern –
Tschechische Republik
Česká republika –
Svobodný stát Bavorsko
2014 – 2020 (INTERREG V)

FLORA DES
BÖHMERWALDES

KVĚTENA
ŠUMAVY



© Milan Štech

***Luzula sylvatica* – Milan Štech – Hraničník.**



**Europäische Union
Evropská unie**
Europäischer Fonds für
regionale Entwicklung
Evropský fond pro
regionální rozvoj



Ziel ETZ | Cíl EÚS
Freistaat Bayern –
Tschechische Republik
Česká republika –
Svobodný stát Bavorsko
2014 – 2020 (INTERREG V)

**FLORA DES
BÖHMERWALDES**
 **KVĚTENA
ŠUMAVY**



Luzula sylvatica – Milan Štech – Spicking.



**Europäische Union
Evropská unie**
Europäischer Fonds für
regionale Entwicklung
Evropský fond pro
regionální rozvoj



Ziel ETZ | Cíl EÚS
Freistaat Bayern –
Tschechische Republik
Česká republika –
Svobodný stát Bavorsko
2014 – 2020 (INTERREG V)

FLORA DES
BÖHMERWALDES



KVĚTENA
ŠUMAVY