

Luzula sudetica – bika sudetská

Bika sudetská se vyskytuje hojně v celé Skandinávii, ve zbytku Evropy je pak její výskyt vázán na hory. Na Šumavě se s ní setkáme především ve vyšších polohách, kde se vyskytuje řídce, místy až hojně. S klesající nadmořskou výškou klesá i její četnost a v okrajových částech území úplně chybí. Její rozšíření zde reflektuje rozšíření vhodných biotopů a je vázáno především na horské rašelinné louky. Dále se s ní setkáme i na krátkostébelných horských a alpinských loukách a v mezernatých porostech kleče. Vyhledává čerstvé až vlhké živinami chudé půdy kyselé reakce.

Nejvyšší výskyt: 1400 m n. m.

Luzula sudetica – Sudeten-Hainsimse

Bika sudetská se vyskytuje hojně v celé Skandinávii, ve zbytku Evropy je pak její výskyt vázán na hory. Na Šumavě se s ní setkáme především ve vyšších polohách, kde se vyskytuje řídce, místy až hojně. S klesající nadmořskou výškou klesá i její četnost a v okrajových částech území úplně chybí. Její rozšíření zde reflektuje rozšíření vhodných biotopů a je vázáno především na horské rašelinné louky. Dále se s ní setkáme i na krátkostébelných horských a alpinských loukách a v mezernatých porostech kleče. Vyhledává čerstvé až vlhké živinami chudé půdy kyselé reakce.

Nejvyšší výskyt: 1400 m n. m.

Červený seznam Šumavy/Rote Liste des Böhmerwaldes

VU (Vulnerable/Zranitelné/Gefährdet) [C1]

Literatura/Literatur



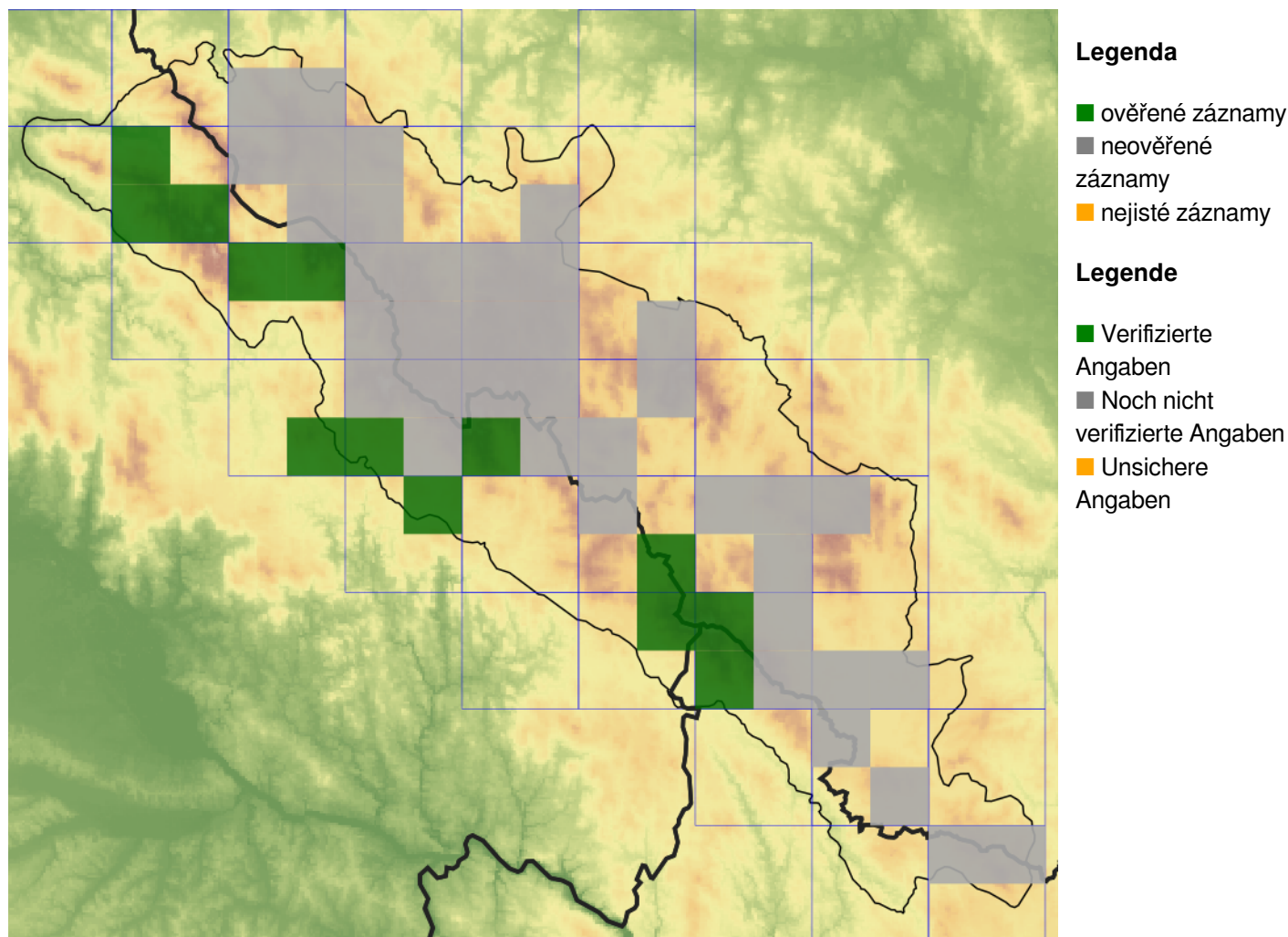
**Europäische Union
Evropská unie**
Europäischer Fonds für
regionale Entwicklung
Evropský fond pro
regionální rozvoj



Ziel ETZ | Cíl EÚS
Freistaat Bayern –
Tschechische Republik
Česká republika –
Svobodný stát Bavorsko
2014 – 2020 (INTERREG V)


**FLORA DES
BÖHMERWALDES** **KVĚTENA
ŠUMAVY**

Mapa rozšíření/Erweiterungskarte



© Květena Šumavy/Flora des Böhmerwaldes 21/04/2026

Data o rozšíření rostlin pochází z Databáze české flóry a vegetace ([Pladias](#)), bavorské národní databáze ([AFvB](#)) a nově získaných dat v projektu Květena Šumavy. Data jsou zobrazována v síťové mapě založené na kvadrantech středoevropské mapovací sítě 5 × 3 zeměpisné minuty (ca. 5,5 × 5,9 km).

Die Verbreitungsdaten der Pflanzen stammen aus der Datenbank der Tschechischen Flora und Vegetation ([Pladias](#)), der Datenbank zur Flora von Bayern ([AFvB](#)) und neu erfassten Daten aus dem Projekt Flora des Böhmerwaldes. Angaben zur Verbreitung werden basierend auf dem Kartenraster für Mitteleuropa angegeben, abgeleitet von Quadranten mit 5 × 3 Bogenminuten (ca. 5,5 × 5,9 km).

Fotografie/Fotos



Luzula sudetica – Milan Štech – Svatý Tomáš.



**Europäische Union
Evropská unie**
Europäischer Fonds für
regionale Entwicklung
Evropský fond pro
regionální rozvoj



Ziel ETZ | Cíl EÚS
Freistaat Bayern –
Tschechische Republik
Česká republika –
Svobodný stát Bavorsko
2014 – 2020 (INTERREG V)

**FLORA DES
BÖHMERWALDES**



**KVĚTENA
ŠUMAVY**



© Petr Koučeký

***Luzula sudetica* – Petr Koučeký – Sv. Tomáš, Horský potok.**



**Europäische Union
Evropská unie**
Europäischer Fonds für
regionale Entwicklung
Evropský fond pro
regionální rozvoj



Ziel ETZ | Cíl EÚS
Freistaat Bayern –
Tschechische Republik
Česká republika –
Svobodný stát Bavorsko
2014 – 2020 (INTERREG V)

**FLORA DES
BÖHMERWALDES**



**KVĚTENA
ŠUMAVY**



© Alena Vydrová

Luzula sudetica – Alena Vydrová – Radvanovice.



**Europäische Union
Evropská unie**
Europäischer Fonds für
regionale Entwicklung
Evropský fond pro
regionální rozvoj



Ziel ETZ | Cíl EÚS
Freistaat Bayern –
Tschechische Republik
Česká republika –
Svobodný stát Bavorsko
2014 – 2020 (INTERREG V)

**FLORA DES
BÖHMERWALDES**

**KVĚTENA
ŠUMAVY**