

***Luzula pilosa* – bika chlupatá**

Areál biky chlupaté zahrnuje většinu Evropy vyjma její jižní části, na východ zasahuje až na střední Sibiř a Kavkaz. Tento běžný druh našich světlých lesů se vyskytuje hojně po celé Šumavě, pouze v nejvyšších polohách je vzácnější či chybí. Setkáme se s ním v lesích, lesních školkách, křovinách, na pasekách, okrajích lesních cest a oligotrofních loukách. Vyhledává čerstvé, živinami chudé až mírně bohaté půdy kyselé reakce.

***Luzula pilosa* – Behaarte Hainsimse**

Areál biky chlupaté zahrnuje většinu Evropy vyjma její jižní části, na východ zasahuje až na střední Sibiř a Kavkaz. Tento běžný druh našich světlých lesů se vyskytuje hojně po celé Šumavě, pouze v nejvyšších polohách je vzácnější či chybí. Setkáme se s ním v lesích, lesních školkách, křovinách, na pasekách, okrajích lesních cest a oligotrofních loukách. Vyhledává čerstvé, živinami chudé až mírně bohaté půdy kyselé reakce.

Červený seznam Šumavy/Rote Liste des Böhmerwaldes

LC (Least Concern/Neohrožené/Nicht gefährdet)

Literatura/Literatur



**Europäische Union
Evropská unie**
Europäischer Fonds für
regionale Entwicklung
Evropský fond pro
regionální rozvoj



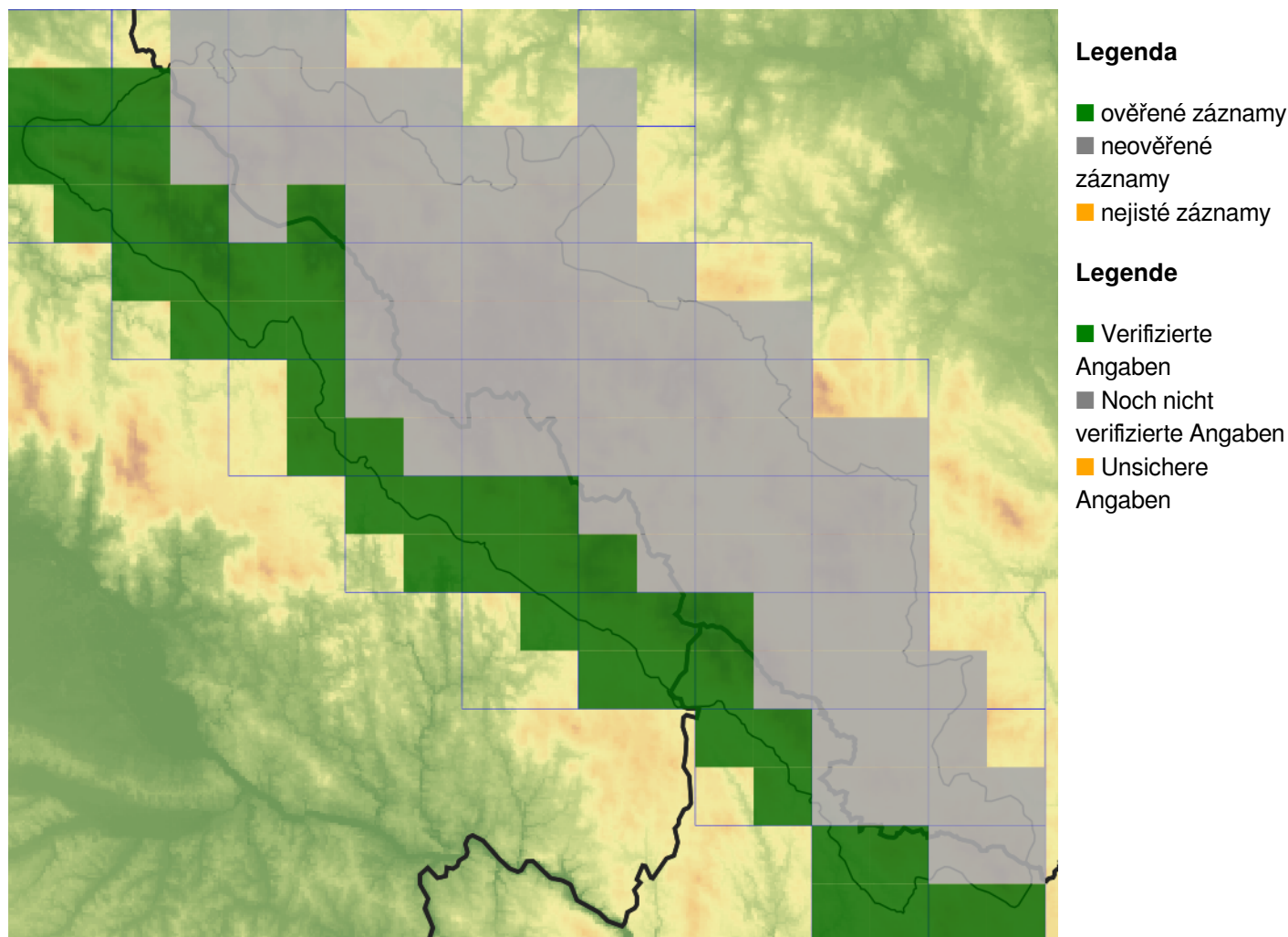
Ziel ETZ | Cíl EÚS
Freistaat Bayern –
Tschechische Republik
Česká republika –
Svobodný stát Bavorsko
2014 – 2020 (INTERREG V)



FLORA DES
BÖHMERWALDES

KVĚTENA
ŠUMAVY

Mapa rozšíření/Erweiterungskarte



© Květena Šumavy/Flora des Böhmerwaldes 20/05/2026

Data o rozšíření rostlin pochází z Databáze české flóry a vegetace ([Pladias](#)), bavorské národní databáze ([AFvB](#)) a nově získaných dat v projektu Květena Šumavy. Data jsou zobrazována v síťové mapě založené na kvadrantech středoevropské mapovací sítě 5 × 3 zeměpisné minuty (ca. 5,5 × 5,9 km).

Die Verbreitungsdaten der Pflanzen stammen aus der Datenbank der Tschechischen Flora und Vegetation ([Pladias](#)), der Datenbank zur Flora von Bayern ([AFvB](#)) und neu erfassten Daten aus dem Projekt Flora des Böhmerwaldes. Angaben zur Verbreitung werden basierend auf dem Kartenraster für Mitteleuropa angegeben, abgeleitet von Quadranten mit 5 × 3 Bogenminuten (ca. 5,5 × 5,9 km).

Fotografie/Fotos



Luzula pilosa – Libor Ekrt – Vydra.



**Europäische Union
Evropská unie**
Europäischer Fonds für
regionale Entwicklung
Evropský fond pro
regionální rozvoj



Ziel ETZ | Cíl EÚS
Freistaat Bayern –
Tschechische Republik
Česká republika –
Svobodný stát Bavorsko
2014 – 2020 (INTERREG V)

**FLORA DES
BÖHMERWALDES**
**KVĚTENA
ŠUMAVY**



Luzula pilosa – Libor Ekr – Vydra.



Luzula pilosa – Petr Koutecký – Čertova stěna.



Europäische Union
Evropská unie
Europäischer Fonds für
regionale Entwicklung
Evropský fond pro
regionální rozvoj



Ziel ETZ | Cíl EÚS
Freistaat Bayern –
Tschechische Republik
Česká republika –
Svobodný stát Bavorsko
2014 – 2020 (INTERREG V)

FLORA DES
BÖHMERWALDES

KVĚTENA
ŠUMAVY



© Milan Štech

***Luzula pilosa* – Milan Štech – Losenice.**



**Europäische Union
Evropská unie**
Europäischer Fonds für
regionale Entwicklung
Evropský fond pro
regionální rozvoj



Ziel ETZ | Cíl EÚS
Freistaat Bayern –
Tschechische Republik
Česká republika –
Svobodný stát Bavorsko
2014 – 2020 (INTERREG V)

FLORA DES
BÖHMERWALDES



KVĚTENA
ŠUMAVY