

***Luzula multiflora* – bika mnohokvětá**

Bika mnohokvětá se vyskytuje v celé Evropě vyjma její jižní a nejsevernější části, na východ zasahuje přes celou Sibiř až do východní Asie. Zavlčená je v Severní Americe. Tento běžný druh podhorských a horských luk se na Šumavě vyskytuje hojně po celém území. Podobná bika ladní je ve vyšších polohách výrazně vzácnější. Setkáme se s ní na různých typech luk a pastvin, mezích, lesních lemech, v křovinách a na okrajích cest. Vyhledává sušší až čerstvé, živinami chudší půdy kyselé reakce.

Nejvyšší výskyt: 1400 m n. m.

***Luzula multiflora* – Vielblütige Hainsimse**

Bika mnohokvětá se vyskytuje v celé Evropě vyjma její jižní a nejsevernější části, na východ zasahuje přes celou Sibiř až do východní Asie. Zavlčená je v Severní Americe. Tento běžný druh podhorských a horských luk se na Šumavě vyskytuje hojně po celém území. Podobná bika ladní je ve vyšších polohách výrazně vzácnější. Setkáme se s ní na různých typech luk a pastvin, mezích, lesních lemech, v křovinách a na okrajích cest. Vyhledává sušší až čerstvé, živinami chudší půdy kyselé reakce.

Nejvyšší výskyt: 1400 m n. m.

Červený seznam Šumavy/Rote Liste des Böhmerwaldes

LC (Least Concern/Neohrožené/Nicht gefährdet)

Literatura/Literatur



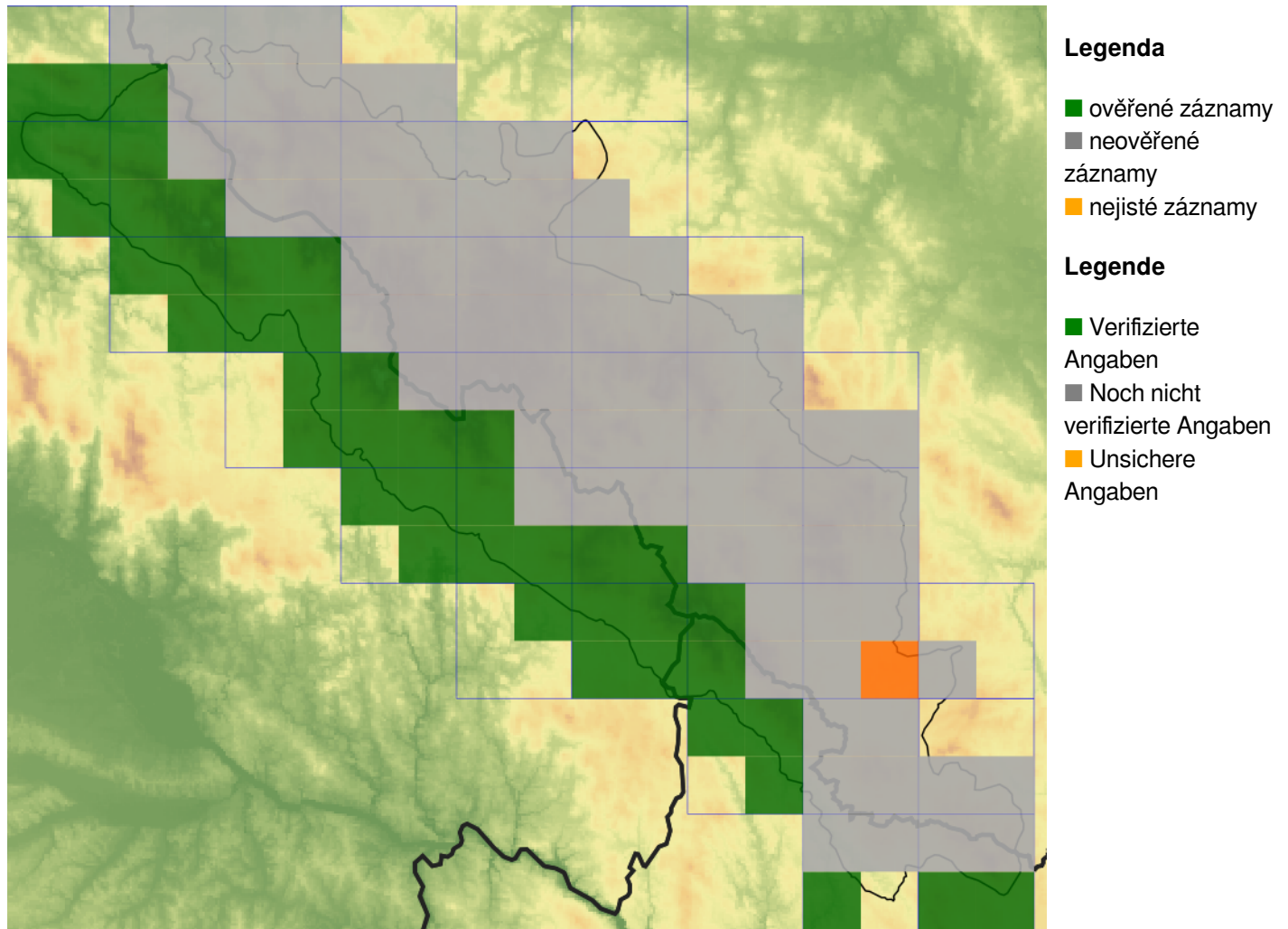
**Europäische Union
Evropská unie**
Europäischer Fonds für
regionale Entwicklung
Evropský fond pro
regionální rozvoj



Ziel ETZ | Cíl EÚS
Freistaat Bayern –
Tschechische Republik
Česká republika –
Svobodný stát Bavorsko
2014 – 2020 (INTERREG V)


**FLORA DES
BÖHMERWALDES**
KVĚTENA
ŠUMAVY

Mapa rozšíření/Erweiterungskarte



© Květena Šumavy/Flora des Böhmerwaldes 15/06/2026

Data o rozšíření rostlin pochází z Databáze české flóry a vegetace ([Pladias](#)), bavorské národní databáze ([AFvB](#)) a nově získaných dat v projektu Květena Šumavy. Data jsou zobrazována v síťové mapě založené na kvadrantech středoevropské mapovací sítě 5 × 3 zeměpisné minuty (ca. 5,5 × 5,9 km).

Die Verbreitungsdaten der Pflanzen stammen aus der Datenbank der Tschechischen Flora und Vegetation ([Pladias](#)), der Datenbank zur Flora von Bayern ([AFvB](#)) und neu erfassten Daten aus dem Projekt Flora des Böhmerwaldes. Angaben zur Verbreitung werden basierend auf dem Kartenraster für Mitteleuropa angegeben, abgeleitet von Quadranten mit 5 × 3 Bogenminuten (ca. 5,5 × 5,9 km).



Evropská unie
Evropský fond pro regionální rozvoj



Ziel ETZ | Cíl EÚS
Freistaat Bayern –
Tschechische Republik
Česká republika –
Svobodný stát Bavorsko
2014 – 2020 (INTERREG V)



Fotografie/Fotos



Luzula multiflora – Libor Ekrť – České Žleby.



Europäische Union
Evropská unie
Europäischer Fonds für
regionale Entwicklung
Evropský fond pro
regionální rozvoj



Ziel ETZ | Cíl EÚS
Freistaat Bayern –
Tschechische Republik
Česká republika –
Svobodný stát Bavorsko
2014 – 2020 (INTERREG V)

FLORA DES
BÖHMERWALDES



KVĚTENA
ŠUMAVY



© Milan Štech

***Luzula multiflora* – Milan Štech – Červený potok.**



**Europäische Union
Evropská unie**
Europäischer Fonds für
regionale Entwicklung
Evropský fond pro
regionální rozvoj



Ziel ETZ | Cíl EÚS
Freistaat Bayern –
Tschechische Republik
Česká republika –
Svobodný stát Bavorsko
2014 – 2020 (INTERREG V)

**FLORA DES
BÖHMERWALDES**

**KVĚTENA
ŠUMAVY**



© Milan Štech

***Luzula multiflora* – Milan Štech – Kašperské Hory.**



**Europäische Union
Evropská unie**
Europäischer Fonds für
regionale Entwicklung
Evropský fond pro
regionální rozvoj



Ziel ETZ | Cíl EÚS
Freistaat Bayern –
Tschechische Republik
Česká republika –
Svobodný stát Bavorsko
2014 – 2020 (INTERREG V)

**FLORA DES
BÖHMERWALDES**

**KVĚTENA
ŠUMAVY**