

***Angelica sylvestris* – děhel lesní**

Široce rozšířený eurasijský druh vázaný na nejrůznější vlhké biotopy. Roste jak na loukách, v příkopech nebo na okrajích rašelinišť, tak ve světlych lesích, na pasekách a podél lesních cest. Zpravidla vyžaduje živinami mírně bohatší stanoviště. Na Šumavě je děhel lesní velmi hojná po celém území až do vysokých poloh. Z území byla v minulosti udávána také mohutnější *A. sylvestris* var. *montana* (Schott 1893, Vollmann 1914). Tento typ ale na Šumavě není dobře vymezen (Slavík in Slavík 1997) a většina populací patří nominální *A. sylvestris* var. *sylvestris*.

***Angelica sylvestris* – Wald-Engelwurz**

Eine weit verbreitete eurasiatische Art, die in verschiedensten feuchten Biotopen vorkommt. Sie wächst sowohl auf Wiesen, in Gräben und Randbereichen von Mooren, als auch in lichten Wäldern, auf Waldschlägen und entlang von Waldwegen. Sie verlangt in der Regel mäßig nährstoffreiche Standorte. Im Böhmerwald ist die Wald-Engelwurz im ganzen Gebiet bis in die hohen Lagen sehr häufig. Aus dem Gebiet wurde in der Vergangenheit auch die viel kräftigere *A. sylvestris* var. *montana* angeführt (Schott 1893, Vollmann 1914). Dieser Typ ist jedoch im Böhmerwald nicht gut abgegrenzt (Slavík in Slavík 1997) und die meisten Populationen gehören der Nominatsippe *A. sylvestris* var. *sylvestris* an.

Červený seznam Šumavy/Rote Liste des Böhmerwaldes

Literatura/Literatur

Schott A. (1893) Verzeichnis der im Böhmerwalde beobachteten Pflanzenarten nebst deren Volksnamen und Standorten bzw. Fundorten. – Lotos 41: 1–42.

Slavík B. (ed.) (1997) Květena České republiky 5. – 568 p., Academia, Praha.

Vollmann F. (1914) Flora von Bayern. – 840 p., Verlagsbuchhandlung Eugen Ulmer, Stuttgart.



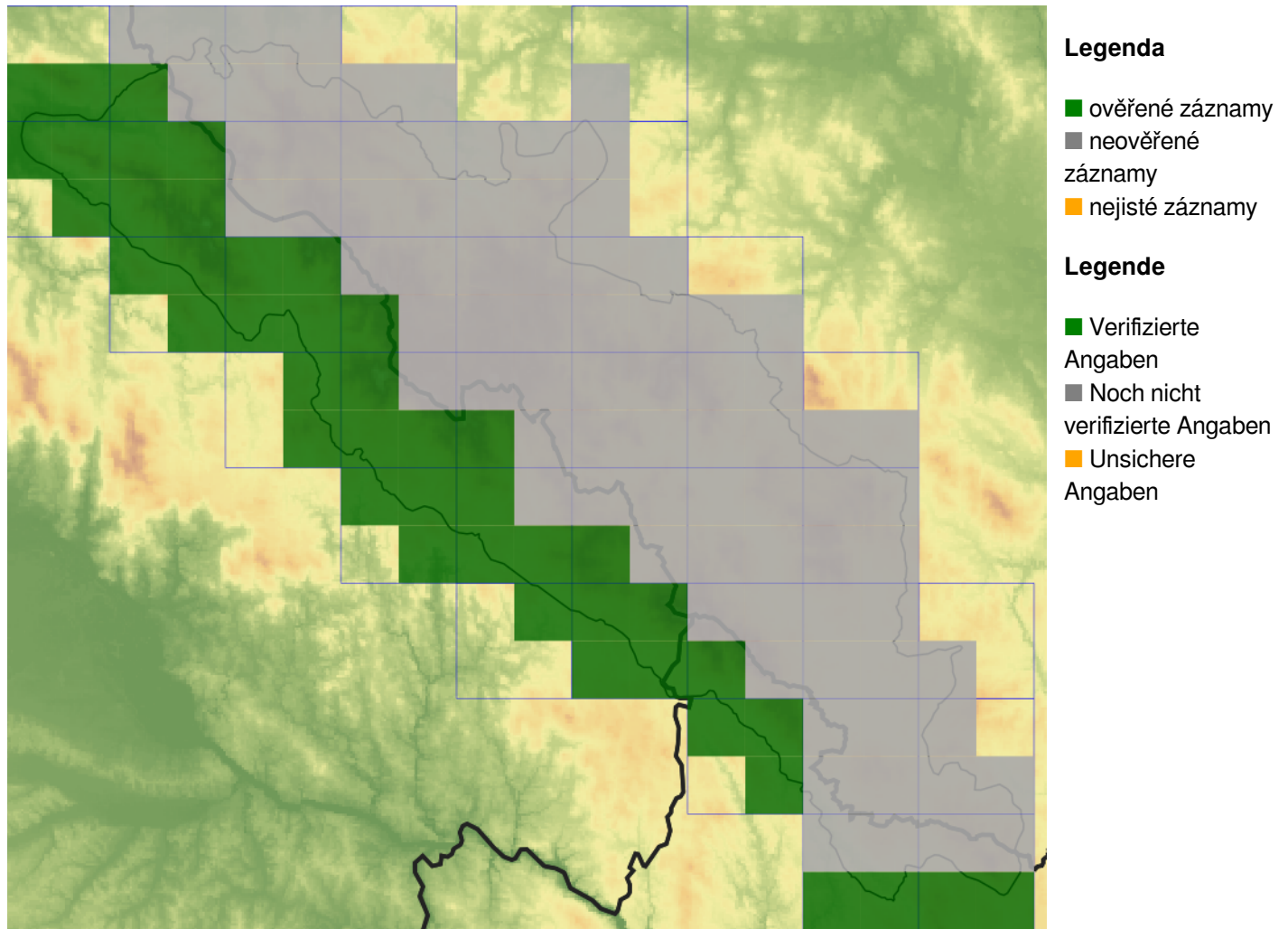
**Europäische Union
Evropská unie**
Europäischer Fonds für
regionale Entwicklung
Evropský fond pro
regionální rozvoj



Ziel ETZ | Cíl EÚS
Freistaat Bayern –
Tschechische Republik
Česká republika –
Svobodný stát Bavorsko
2014 – 2020 (INTERREG V)


**FLORA DES
BÖHMERWALDES**
**KVĚTENA
ŠUMAVY**

Mapa rozšíření/Erweiterungskarte



© Květena Šumavy/Flora des Böhmerwaldes 19/05/2026

Data o rozšíření rostlin pochází z Databáze české flóry a vegetace ([Pladias](#)), bavorské národní databáze ([AFvB](#)) a nově získaných dat v projektu Květena Šumavy. Data jsou zobrazována v síťové mapě založené na kvadrantech středoevropské mapovací sítě 5 × 3 zeměpisné minuty (ca. 5,5 × 5,9 km).

Die Verbreitungsdaten der Pflanzen stammen aus der Datenbank der Tschechischen Flora und Vegetation ([Pladias](#)), der Datenbank zur Flora von Bayern ([AFvB](#)) und neu erfassten Daten aus dem Projekt Flora des Böhmerwaldes. Angaben zur Verbreitung werden basierend auf dem Kartenraster für Mitteleuropa angegeben, abgeleitet von Quadranten mit 5 × 3 Bogenminuten (ca. 5,5 × 5,9 km).



Evropská unie
Evropský fond pro regionální rozvoj



Ziel ETZ | Cíl EÚS
Freistaat Bayern –
Tschechische Republik
Česká republika –
Svobodný stát Bavorsko
2014 – 2020 (INTERREG V)

FLORA DES
BÖHMERWALDES

KVĚTENA
ŠUMAVY

Fotografie/Fotos



© Milan Štech

***Angelica sylvestris* – Milan Štech – Strážný.**



**Europäische Union
Evropská unie**
Europäischer Fonds für
regionale Entwicklung
Evropský fond pro
regionální rozvoj



Ziel ETZ | Cíl EÚS
Freistaat Bayern –
Tschechische Republik
Česká republika –
Svobodný stát Bavorsko
2014 – 2020 (INTERREG V)

**FLORA DES
BÖHMERWALDES**

**KVĚTENA
ŠUMAVY**



Angelica sylvestris – Milan Štech – Strážný.



**Europäische Union
Evropská unie**
Europäischer Fonds für
regionale Entwicklung
Evropský fond pro
regionální rozvoj



Ziel ETZ | Cíl EÚS
Freistaat Bayern –
Tschechische Republik
Česká republika –
Svobodný stát Bavorsko
2014 – 2020 (INTERREG V)

FLORA DES
BÖHMERWALDES

KVĚTENA
ŠUMAVY



***Angelica sylvestris* – Milan Štech – Kvilda.**



**Europäische Union
Evropská unie**
Europäischer Fonds für
regionale Entwicklung
Evropský fond pro
regionální rozvoj



Ziel ETZ | Cíl EÚS
Freistaat Bayern –
Tschechische Republik
Česká republika –
Svobodný stát Bavorsko
2014 – 2020 (INTERREG V)

**FLORA DES
BÖHMERWALDES**
**KVĚTEN
ŠUMAVY**



© Milan Štech

Angelica sylvestris – Milan Štech – Kvilda.



Evropská unie
Evropská unie
Europäischer Fonds für
regionale Entwicklung
Evropský fond pro
regionální rozvoj



Ziel ETZ | Cíl EÚS
Freistaat Bayern –
Tschechische Republik
Česká republika –
Svobodný stát Bavorsko
2014 – 2020 (INTERREG V)

**FLORA DES
BÖHMERWALDES**
KVĚTENA
ŠUMAVY



© Milan Štech

***Angelica sylvestris* – Milan Štech – Kvilda.**



**Europäische Union
Evropská unie**
Europäischer Fonds für
regionale Entwicklung
Evropský fond pro
regionální rozvoj



Ziel ETZ | Cíl EÚS
Freistaat Bayern –
Tschechische Republik
Česká republika –
Svobodný stát Bavorsko
2014 – 2020 (INTERREG V)

**FLORA DES
BÖHMERWALDES**

KVĚTENA
ŠUMAVY