

## **Lathyrus vernus – hrachor jarní, hrachor lecha, lecha jarní**

Hrachor jarní se vyskytuje v celé Evropě vyjma Velké Británie a severní Skandinávie, na východ se vyskytuje až po západní Sibiř. Na Šumavu zasahuje pouze okrajově a setkat se s ním tak můžeme pouze vzácně. Zaznamenán byl u Sklářů u Vimperka, v Černém lese u Trpína, u Želnavy, Pěkné a v širším okolí Černé v Pošumaví (Wild et al. 2019). Větší množství lokalit se nachází v Boletickém vojenském prostoru hlavně v širším okolí kóty Příčnick a Dřevíč (Wild et al. 2019). Na německé a rakouské straně Šumavy nejsou známy žádné lokality. Vyskytuje se ve smíšených a listnatých lesích, spíše na vlhčích půdách s dostatkem humusu.

## **Lathyrus vernus – Frühlings-Platterbse**

Die Frühlings-Platterbse kommt in ganz Europa mit Ausnahme von Großbritannien und Nordskandinavien, im Osten bis nach Westsibirien vor. Sie greift in den Böhmerwald nur randweise ein und man findet sie deshalb nur selten. Sie wurde bei Skláře bei Vimperk, auf dem Gipfel von Černý les/dt. Schwarzwald bei Trpín, bei Želnavá, Pěkná und in einer breiteren Umgebung von Černá v Pošumaví festgestellt (Wild et al. 2019). Eine höhere Menge von Lokalitäten befindet sich im Militärraum Boletice in einer breiteren Umgebung der Koten Příčnick und Dřevíč (Wild et al. 2019). Auf deutscher und österreichischer Seite des Böhmerwaldes sind keine Lokalitäten bekannt. Sie kommt in Misch- und Laubwäldern, eher auf feuchteren Böden mit ausreichender Humusmenge vor.

## **Červený seznam Šumavy/Rote Liste des Böhmerwaldes**

LC (Least Concern/Neohrožené/Nicht gefährdet)

### **Literatura/Literatur**

Wild J., Kaplan Z., Danihelka J., Petřík P., Chytrý M., Novotný P., Rohn M., Šulc V., Brůna J., Chobot K., Ekrt L., Holubová D., Knollová I., Kocián P., Štech M., Štěpánek J. & Zouhar V. (2019) Plant distribution data for the Czech Republic integrated in the Pladias database. – Preslia 91: 1–24. Dostupné z: <https://pladias.cz/> [cit. 2020-22].



**Europäische Union  
Evropská unie**  
Europäischer Fonds für  
regionale Entwicklung  
Evropský fond pro  
regionální rozvoj



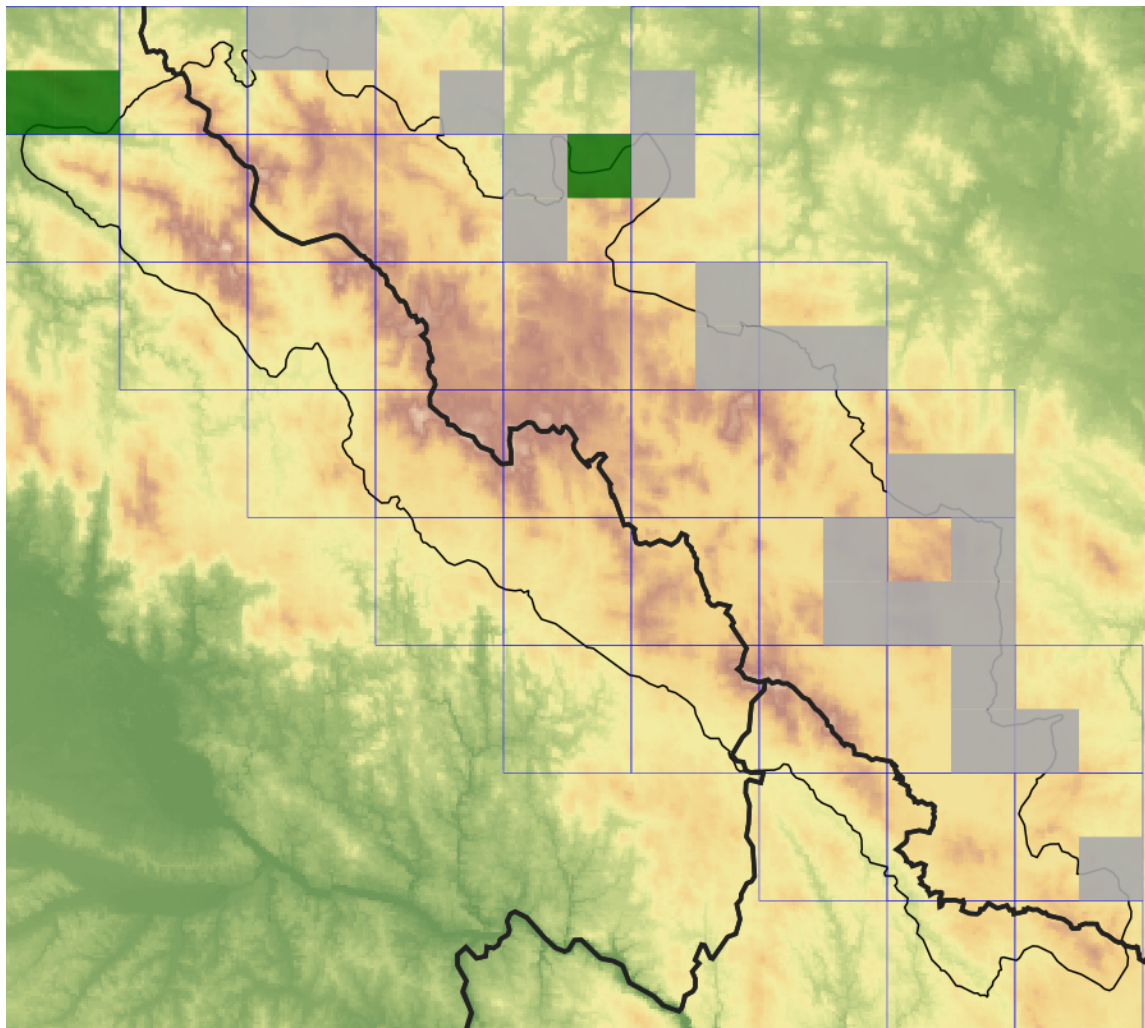
**Ziel ETZ | Cíl EÚS**  
Freistaat Bayern –  
Tschechische Republik  
Česká republika –  
Svobodný stát Bavorsko  
2014 – 2020 (INTERREG V)



FLORA DES  
BÖHMERWALDES

KVĚTENA  
ŠUMAVY

## Mapa rozšíření/Erweiterungskarte



### Legenda

- ověřené záznamy
- neověřené záznamy
- nejisté záznamy

### Legende

- Verifizierte Angaben
- Noch nicht verifizierte Angaben
- Unsichere Angaben

© Květena Šumavy/Flora des Böhmerwaldes 15/06/2026

Data o rozšíření rostlin pochází z Databáze české flóry a vegetace ([Pladias](#)), bavorské národní databáze ([AFvB](#)) a nově získaných dat v projektu Květena Šumavy. Data jsou zobrazována v síťové mapě založené na kvadrantech středoevropské mapovací sítě 5 × 3 zeměpisné minuty (ca. 5,5 × 5,9 km).

Die Verbreitungsdaten der Pflanzen stammen aus der Datenbank der Tschechischen Flora und Vegetation ([Pladias](#)), der Datenbank zur Flora von Bayern ([AFvB](#)) und neu erfassten Daten aus dem Projekt Flora des Böhmerwaldes. Angaben zur Verbreitung werden basierend auf dem Kartenraster für Mitteleuropa angegeben, abgeleitet von Quadranten mit 5 × 3 Bogenminuten (ca. 5,5 × 5,9 km).



**Evropská unie**  
Evropský fond pro regionální rozvoj



**Ziel ETZ | Cíl EÚS**  
Freistaat Bayern –  
Tschechische Republik  
Česká republika –  
Svobodný stát Bavorsko  
2014 – 2020 (INTERREG V)

FLORA DES  
BÖHMERWALDES



KVĚTENA  
ŠUMAVY

## Fotografie/Fotos



*Lathyrus vernus* – Petr Kouček – Vimperk.



**Europäische Union  
Evropská unie**  
Europäischer Fonds für  
regionale Entwicklung  
Evropský fond pro  
regionální rozvoj



**Ziel ETZ | Cíl EÚS**  
Freistaat Bayern –  
Tschechische Republik  
Česká republika –  
Svobodný stát Bavorsko  
2014 – 2020 (INTERREG V)

  
**FLORA DES  
BÖHMERWALDES** **KVĚTEN  
ŠUMAVY**



© Milan Štech

*Lathyrus vernus* – Milan Štech – Černá v Pošumaví.



**Europäische Union  
Evropská unie**  
Europäischer Fonds für  
regionale Entwicklung  
Evropský fond pro  
regionální rozvoj



**Ziel ETZ | Cíl EÚS**  
Freistaat Bayern –  
Tschechische Republik  
Česká republika –  
Svobodný stát Bavorsko  
2014 – 2020 (INTERREG V)

FLORA DES  
BÖHMERWALDES

KVĚTENA  
ŠUMAVY