

## *Lathyrus linifolius* – hrachor horský

Hrachor horský je oceánický druh vyskytující se v západní, jižní a střední Evropě. Na sever zasahuje do Skandinávie, na východ po severní část Balkánu, ČR, pobaltské státy a střední Rusko. Na Šumavě se vyskytuje pouze velmi vzácně. Zaznamenán byl v okolí Řetenic (Procházka 1990), Horních Světlých Hor (Procházka & Štech 2002), Hamrů a Hojsovy Stráže (Holub 1965) a Ludwigsthalu (Boublík a Lepší 2019, CB). Lokality v okolí Řetenic a Ludwigsthalu jsou považovány za původní, zatímco u ostatních se může jednat o adventivní výskyt. Můžeme se s ním setkat ve světlých lesích jejich lemech, na okrajích cest, mezích a loukách. Druh vyhledává polostinná staviště na nevápnitých sušších půdách.

Nejvyšší výskyt: 900 m n. m.

## *Lathyrus linifolius* – Berg-Platterbse

Die Berg-Platterbse ist eine ozeanische Art, die in West-, Süd- und Mitteleuropa vorkommt. Sie greift im Norden nach Skandinavien, im Osten in den Nordteil der Balkan-Halbinsel, die ČR, Baltikum-Staaten und das mittlere Russland ein. Im Böhmerwald kommt sie nur sehr selten vor. Sie wurde in der Umgebung von Řetenice (Procházka 1990), Horní Světlé Hory (Procházka & Štech 2002), Hamry und Hojsova Stráž (Holub 1965) und Ludwigsthal (Boublík und Lepší 2019, CB) festgestellt. Die Lokalitäten in der Umgebung von Řetenice und Ludwigsthal werden als ursprünglich betrachtet, während sich bei den anderen um ein Adventivvorkommen handeln kann. Man findet sie in lichten Wäldern, deren Säumen, an Rändern von Straßen, auf Rainen und Wiesen. Die Art sucht sich halbschattige Standorte auf nichtkalkhaltigen trockeneren Böden aus.

Nejvyšší výskyt: 900 m n. m.

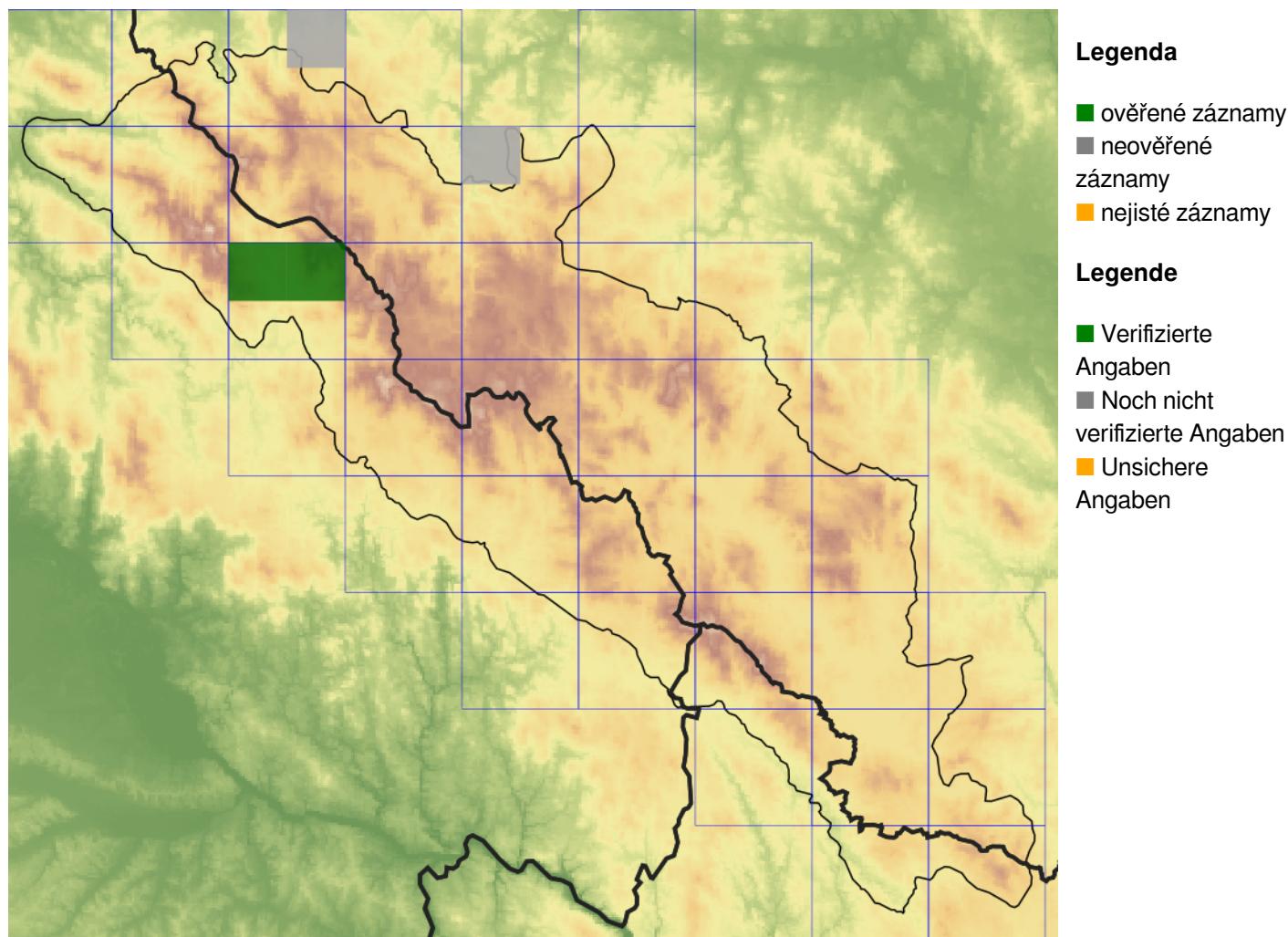
## Červený seznam Šumavy/Rote Liste des Böhmerwaldes

VU (Vulnerable/Zranitelné/Gefährdet) [D2]

## Literatura/Literatur

- Holub J. (1965) Příspěvek k poznání vegetačních a floristických poměrů okolí Železné Rudy. – *Preslia* 37: 95–110.  
Procházka F. & Štech M. (eds) (2002) Komentovaný černý a červený seznam cévnatých rostlin české Šumavy. – 140 p., Správa Národního parku a CHKO Šumava & Eko-Agency KOPR, Vimperk.  
Procházka F. (1990) Chráněné a ohrožené rostliny prachatického okresu. – 70 p., Prachatice.

## Mapa rozšíření/Erweiterungskarte



© Květena Šumavy/Flora des Böhmerwaldes 24/04/2026

Data o rozšíření rostlin pochází z Databáze české flóry a vegetace ([Pladias](#)), bavorské národní databáze ([AFvB](#)) a nově získaných dat v projektu Květena Šumavy. Data jsou zobrazována v síťové mapě založené na kvadrantech středoevropské mapovací sítě 5 × 3 zeměpisné minuty (ca. 5,5 × 5,9 km).

Die Verbreitungsdaten der Pflanzen stammen aus der Datenbank der Tschechischen Flora und Vegetation ([Pladias](#)), der Datenbank zur Flora von Bayern ([AFvB](#)) und neu erfassten Daten aus dem Projekt Flora des Böhmerwaldes. Angaben zur Verbreitung werden basierend auf dem Kartenraster für Mitteleuropa angegeben, abgeleitet von Quadranten mit 5 × 3 Bogenminuten (ca. 5,5 × 5,9 km).

## Fotografie/Fotos



*Lathyrus linifolius* – Milan Štech – Hojsova Stráž.



**Europäische Union  
Evropská unie**  
Europäischer Fonds für  
regionale Entwicklung  
Evropský fond pro  
regionální rozvoj



**Ziel ETZ | Cíl EÚS**  
Freistaat Bayern –  
Tschechische Republik  
Česká republika –  
Svobodný stát Bavorsko  
2014 – 2020 (INTERREG V)

**FLORA DES  
BÖHMERWALDES**  
**KVĚTENA  
ŠUMAVY**