

***Angelica archangelica* – andělíka lékařská, děhel lékařský**

Významná léčivá rostlina, která byla pro své obsahové aromatické látky velmi ceněna již ve středověku, a proto také často pěstována. Z bavorské Šumavy byl její výskyt poprvé uveden již v roce 1789 (Schrank 1789 fide Hunger), avšak druh na Šumavě původní není. Jako pěstovaný a zplaňující také na Šumavě ji bez bližší lokalizace uvádí Tannich (1928). Na české Šumavě byl později zaznamenán konkrétní zplanělý výskyt poblíž Dobronína u Kozích Hřbetů (Nesvadbová in Kolektiv 1995–2000) a dále je udávána v okolí Hojsovy Stráže (Světlíková 1996), Javorné (Mašková 2007 in AOPK ČR), jižně od zaniklé osady Žďárek a u Svatého Tomáše v údolí potoka k Lindě (Kučera in Kolektiv 1995–2000). U některých těchto údajů však nelze vyloučit záměnu s podobným druhem *Angelica sylvestris*. Andělíka lékařská je také dodnes pěstována např. v Novém Údolí. (u č. p. 6). Na bavorské straně Šumavy je druh udáván jako kulturní relikt v širším okolí obcí Mitterfirmiansreut a Bischofsreut.

***Angelica archangelica* – Arznei-Engelwurz**

Eine wichtige Heilpflanze, die aufgrund ihrer aromatischen Inhaltsstoffe schon im Mittelalter geschätzt und deshalb auch häufig gepflanzt wurde. Aus dem bayerischen Böhmerwald wurde ihr Vorkommen bereits 1789 das erste Mal erwähnt (Schrank 1789 fide Hunger), die Art ist hier jedoch nicht ursprünglich. Als gepflanzte und verwildernde Art wird die Arznei-Engelwurz im Böhmerwald ohne nähere Lokalisierung von Tannich (1928) angeführt. Im tschechischen Böhmerwald wurde später ein konkretes verwildertes Vorkommen in der Nähe von Dobronín bei der Ortschaft Kozí Hřbety (Nesvadbová in Kolektiv 1995–2000) und weitere in der Umgebung von Hojsova Stráž (Světlíková 1996), Javorná (Mašková 2007 in AOPK ČR), südlich des ehemaligen Ortes Žďárek und bei Svatý Tomáš im Bachtal Richtung der Wüstung Linda (Kučera in Kolektiv 1995–2000) angegeben. Bei einigen dieser Angaben kann jedoch eine Verwechslung mit der ähnlichen Art *Angelica sylvestris* nicht ausgeschlossen werden. Die Arznei-Engelwurz wird noch bis heute z. B. in Nové Údolí (bei der Haus-Nr. 6) kultiviert. Auf bayerischer Seite des Böhmerwaldes wird die Art als Kulturrelikt aus der weiteren Umgebung von Mitterfirmiansreut und Bischofsreut angegeben.

Červený seznam Šumavy/Rote Liste des Böhmerwaldes

NA (Not Applicable/Nevhodné pro hodnocení/Bewertungsungeeignet)

Literatura/Literatur

AOPK ČR (online). Nálezová databáze ochrany přírody. Dostupné z: portal.nature.cz [cit. 2020-22].

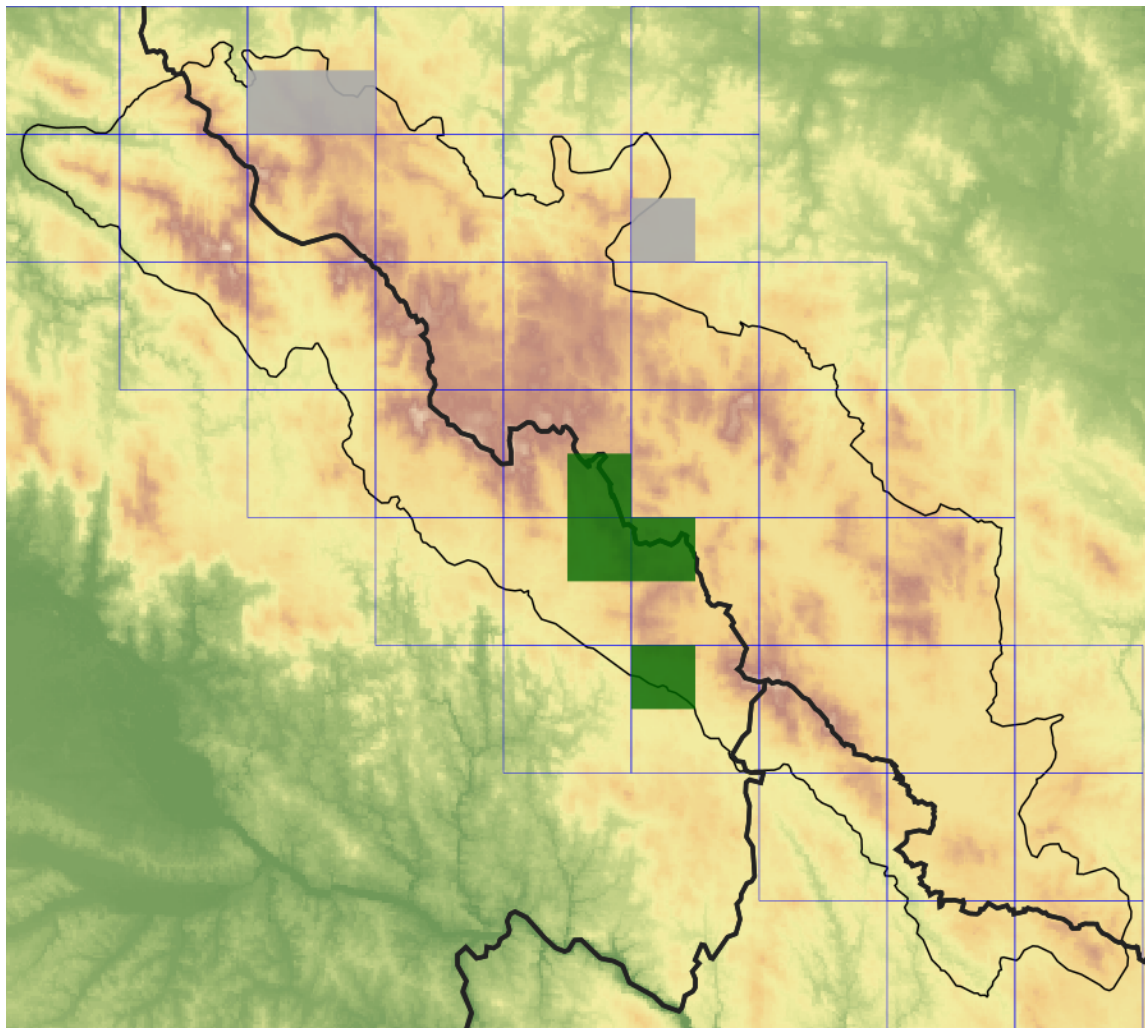
Kolektiv (zpracovatelů Květeny Šumavy) (1995–2000) Floristická databáze ke květeně Šumavy. – Depon. in: Jihočeská Univerzita, Přírodovědecká fakulta, České Budějovice.

Schrank F. (1789) Baiersche Flora I – II. – 753 p., 678 p., Bey Joh. Baptista Strobl, München.

Světlíková M. (1996) Floristický nástin vegetace trvalého travního porostu v povodí Zeleného potoka u Hojsovy Stráže. – Erica 5: 45–50.

Tannich A. (1928) Bestimmungsbuch der Flora von Böhmen. – 575 p., Prag.

Mapa rozšíření/Erweiterungskarte



Legenda

- ověřené záznamy
- neověřené záznamy
- nejisté záznamy

Legende

- Verifizierte Angaben
- Noch nicht verifizierte Angaben
- Unsichere Angaben

© Květena Šumavy/Flora des Böhmerwaldes 21/04/2026

Data o rozšíření rostlin pochází z Databáze české flóry a vegetace ([Pladias](#)), bavorské národní databáze ([AFvB](#)) a nově získaných dat v projektu Květena Šumavy. Data jsou zobrazována v síťové mapě založené na kvadrantech středoevropské mapovací sítě 5 × 3 zeměpisné minuty (ca. 5,5 × 5,9 km).

Die Verbreitungsdaten der Pflanzen stammen aus der Datenbank der Tschechischen Flora und Vegetation ([Pladias](#)), der Datenbank zur Flora von Bayern ([AFvB](#)) und neu erfassten Daten aus dem Projekt Flora des Böhmerwaldes. Angaben zur Verbreitung werden basierend auf dem Kartenraster für Mitteleuropa angegeben, abgeleitet von Quadranten mit 5 × 3 Bogenminuten (ca. 5,5 × 5,9 km).



Evropská unie
Evropský fond pro regionální rozvoj



Ziel ETZ | Cíl EÚS
Freistaat Bayern –
Tschechische Republik
Česká republika –
Svobodný stát Bavorsko
2014 – 2020 (INTERREG V)



Fotografie/Fotos



**Europäische Union
Evropská unie**
Europäischer Fonds für
regionale Entwicklung
Evropský fond pro
regionální rozvoj



Ziel ETZ | Cíl EÚS
Freistaat Bayern –
Tschechische Republik
Česká republika –
Svobodný stát Bavorsko
2014 – 2020 (INTERREG V)

**FLORA DES
BÖHMERWALDES**
**KVĚTENA
ŠUMAVY**