

## **Larix decidua – modřín opadavý**

Modřín opadavý je strom původní v Alpách, Karpatech a polských nížinách. V České republice se za původní obvykle považují výskyty v podhůří Hrubého Jeseníku a v Nížkém Jeseníku (Skalická & Skalický 1988). Na Šumavě je nepůvodním druhem, i když byl jeho výskyt zaznamenán již před zavedením regulovaného lesnictví (cf. Sendtner 1860: 341). Modřín je často pěstován v lesích i mimo les a občas i samovolně zmlazuje.

## **Larix decidua – Europäische Lärche**

Die Europäische Lärche ist ein Baum, der in den Alpen, Karpaten und polnischen Tiefebene einheimisch ist. In der Tschechischen Republik wird gewöhnlich das Vorkommen in den Ausläufern des Altwatergebirges und im Niederen Gesenke als ursprünglich betrachtet (Skalická & Skalický 1988). Im Böhmerwald ist sie keine ursprüngliche Art, auch wenn sie bereits vor der Zeit der geregelten Forstwirtschaft im Gebiet eingebracht wurde (vgl. Sendtner 1860: 341). Die Europäische Lärche wird oft in Wäldern und in der freien Landschaft gepflanzt. Sie verjüngt sich gelegentlich selbständig.

## **Červený seznam Šumavy/Rote Liste des Böhmerwaldes**

LC (Least Concern/Neohrožené/Nicht gefährdet)

## **Literatura/Literatur**

Sendtner O. (1860) Die Vegetationsverhältniss des Bayerischen Waldes. – 505 p., München.

Skalická A. & Skalický V. (1988) Larix Mill. – modřín. – In: Hejný S. & Slavík B. (eds), Květena České socialistické republiky 1: 308–312, Academia, Praha.



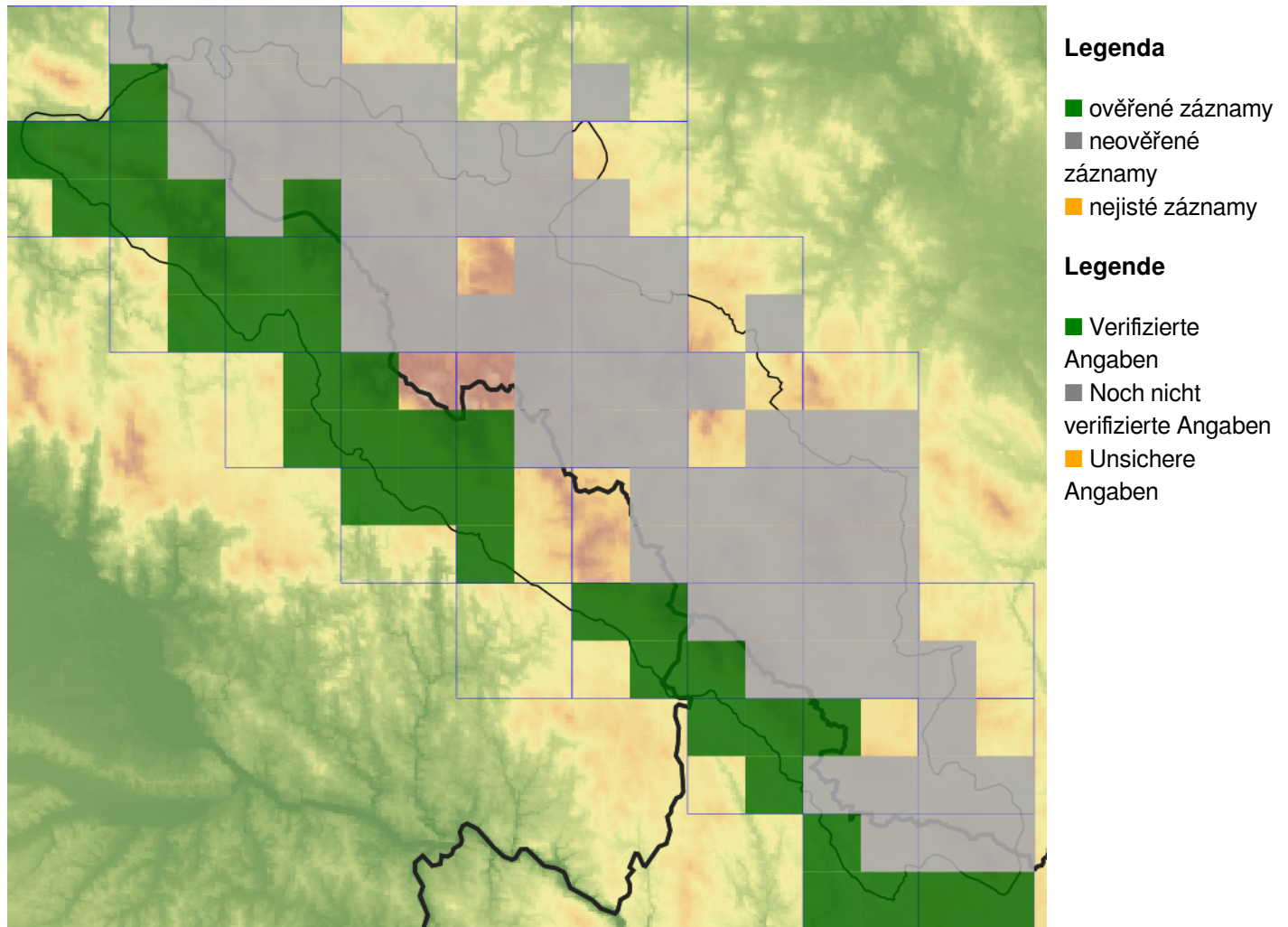
**Europäische Union**  
**Evropská unie**  
Europäischer Fonds für  
regionale Entwicklung  
Evropský fond pro  
regionální rozvoj



**Ziel ETZ | Cíl EÚS**  
Freistaat Bayern –  
Tschechische Republik  
Česká republika –  
Svobodný stát Bavorsko  
2014 – 2020 (INTERREG V)

  
**FLORA DES**  
**BÖHMERWALDES**  
**KVĚTEN A**  
**ŠUMAVY**

## Mapa rozšíření/Erweiterungskarte



© Květena Šumavy/Flora des Böhmerwaldes 15/06/2026

Data o rozšíření rostlin pochází z Databáze české flóry a vegetace ([Pladias](#)), bavorské národní databáze ([AFvB](#)) a nově získaných dat v projektu Květena Šumavy. Data jsou zobrazována v síťové mapě založené na kvadrantech středoevropské mapovací sítě 5 × 3 zeměpisné minuty (ca. 5,5 × 5,9 km).

Die Verbreitungsdaten der Pflanzen stammen aus der Datenbank der Tschechischen Flora und Vegetation ([Pladias](#)), der Datenbank zur Flora von Bayern ([AFvB](#)) und neu erfassten Daten aus dem Projekt Flora des Böhmerwaldes. Angaben zur Verbreitung werden basierend auf dem Kartenraster für Mitteleuropa angegeben, abgeleitet von Quadranten mit 5 × 3 Bogenminuten (ca. 5,5 × 5,9 km).



**Evropská unie**  
Evropský fond pro regionální rozvoj



**Ziel ETZ | Cíl EÚS**  
Freistaat Bayern –  
Tschechische Republik  
Česká republika –  
Svobodný stát Bavorsko  
2014 – 2020 (INTERREG V)

FLORA DES  
BÖHMERWALDES

KVĚTENA  
ŠUMAVY

## Fotografie/Fotos



© Milan Štech

*Larix decidua* – Milan Štech – Hraničník.



**Europäische Union  
Evropská unie**  
Europäischer Fonds für  
regionale Entwicklung  
Evropský fond pro  
regionální rozvoj



**Ziel ETZ | Cíl EÚS**  
Freistaat Bayern –  
Tschechische Republik  
Česká republika –  
Svobodný stát Bavorsko  
2014 – 2020 (INTERREG V)

**FLORA DES  
BÖHMERWALDES**



**KVĚTENA  
ŠUMAVY**



*Larix decidua* – Milan Štech – Schönbergfelsen.



**Europäische Union  
Evropská unie**  
Europäischer Fonds für  
regionale Entwicklung  
Evropský fond pro  
regionální rozvoj



**Ziel ETZ | Cíl EÚS**  
Freistaat Bayern –  
Tschechische Republik  
Česká republika –  
Svobodný stát Bavorsko  
2014 – 2020 (INTERREG V)

**FLORA DES  
BÖHMERWALDES**  
KVĚTENA  
ŠUMAVY