

***Lamium purpureum* – hluchavka nachová**

Areál hluchavky nachové zahrnuje téměř celou Evropu až po střední Skandinávii, na východ zasahuje až na Altaj, na jih po severní Afriku. Zavlečená je v Severní a Jižní Americe. Tento běžný polní plevel se na Šumavě vyskytuje pouze řídce v okolí lidských sídel a podél komunikací. Roste na různých antropogenních stanovištích, jako jsou polní kultury, zahrádky, rumiště, skládky a okraje cest. Vyhledává vlhké až vysychavé živinami bohaté půdy různé reakce.

***Lamium purpureum* – Purpurrote Taubnessel**

Areál hluchavky nachové zahrnuje téměř celou Evropu až po střední Skandinávii, na východ zasahuje až na Altaj, na jih po severní Afriku. Zavlečená je v Severní a Jižní Americe. Tento běžný polní plevel se na Šumavě vyskytuje pouze řídce v okolí lidských sídel a podél komunikací. Roste na různých antropogenních stanovištích, jako jsou polní kultury, zahrádky, rumiště, skládky a okraje cest. Vyhledává vlhké až vysychavé živinami bohaté půdy různé reakce.

Červený seznam Šumavy/Rote Liste des Böhmerwaldes

LC (Least Concern/Neohrožené/Nicht gefährdet)

Literatura/Literatur



**Europäische Union
Evropská unie**
Europäischer Fonds für
regionale Entwicklung
Evropský fond pro
regionální rozvoj



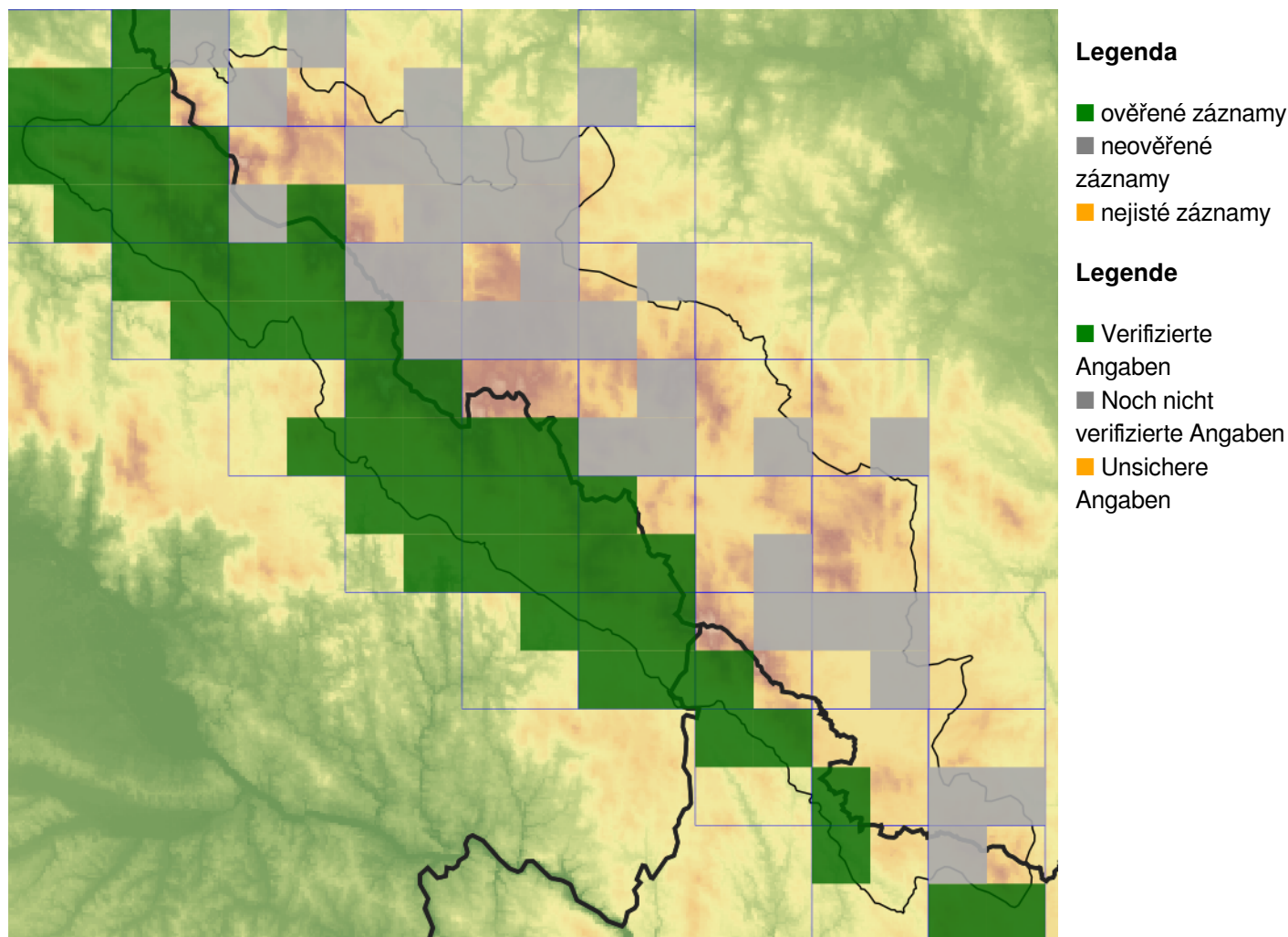
Ziel ETZ | Cíl EÚS
Freistaat Bayern –
Tschechische Republik
Česká republika –
Svobodný stát Bavorsko
2014 – 2020 (INTERREG V)



FLORA DES
BÖHMERWALDES

KVĚTENA
ŠUMAVY

Mapa rozšíření/Erweiterungskarte



© Květena Šumavy/Flora des Böhmerwaldes 21/04/2026

Data o rozšíření rostlin pochází z Databáze české flóry a vegetace ([Pladias](#)), bavorské národní databáze ([AFvB](#)) a nově získaných dat v projektu Květena Šumavy. Data jsou zobrazována v síťové mapě založené na kvadrantech středoevropské mapovací sítě 5 × 3 zeměpisné minuty (ca. 5,5 × 5,9 km).

Die Verbreitungsdaten der Pflanzen stammen aus der Datenbank der Tschechischen Flora und Vegetation ([Pladias](#)), der Datenbank zur Flora von Bayern ([AFvB](#)) und neu erfassten Daten aus dem Projekt Flora des Böhmerwaldes. Angaben zur Verbreitung werden basierend auf dem Kartenraster für Mitteleuropa angegeben, abgeleitet von Quadranten mit 5 × 3 Bogenminuten (ca. 5,5 × 5,9 km).

Fotografie/Fotos



Lamium purpureum – Alena Vydrová – Želnavá.



Europäische Union
Evropská unie
Europäischer Fonds für
regionale Entwicklung
Evropský fond pro
regionální rozvoj



Ziel ETZ | Cíl EÚS
Freistaat Bayern –
Tschechische Republik
Česká republika –
Svobodný stát Bavorsko
2014 – 2020 (INTERREG V)

FLORA DES
BÖHMERWALDES



KVĚTENA
ŠUMAVY



© Alena Vydrová

Lamium purpureum – Alena Vydrová – Želnava.



**Europäische Union
Evropská unie**
Europäischer Fonds für
regionale Entwicklung
Evropský fond pro
regionální rozvoj



Ziel ETZ | Cíl EÚS
Freistaat Bayern –
Tschechische Republik
Česká republika –
Svobodný stát Bavorsko
2014 – 2020 (INTERREG V)

**FLORA DES
BÖHMERWALDES**

**KVĚTENA
ŠUMAVY**