

## ***Lamium maculatum* – hluchavka skvrnitá**

Areál hluchavky skvrnité sahá na sever po Baltské moře, na jih po Portugalsko, Itálii a severní Řecko, na východ zasahuje až po Ural. Zavlčená je v Severní Americe, severní Africe a na Novém Zélandu. Tento druh běžný v nížinách a podhůřích se na Šumavě vyskytuje častěji hlavně v její okrajové části, kde postupně vyznívá jeho výskyt na přirozených stanovištích v lužních lesích a potočních lemech. Ve vyšších polohách se vyskytuje řidce, převážně na různých antropogenních stanovištích jako jsou skládky, rumišťe a příkopy. Vyhledává vlhké až vysychavé většinou dusíkem bohaté půdy různého složení.

## ***Lamium maculatum* – Gefleckte Taubnessel**

Areál hluchavky skvrnité sahá na sever po Baltské moře, na jih po Portugalsko, Itálii a severní Řecko, na východ zasahuje až po Ural. Zavlčená je v Severní Americe, severní Africe a na Novém Zélandu. Tento druh běžný v nížinách a podhůřích se na Šumavě vyskytuje častěji hlavně v její okrajové části, kde postupně vyznívá jeho výskyt na přirozených stanovištích v lužních lesích a potočních lemech. Ve vyšších polohách se vyskytuje řidce, převážně na různých antropogenních stanovištích jako jsou skládky, rumišťe a příkopy. Vyhledává vlhké až vysychavé většinou dusíkem bohaté půdy různého složení.

## **Červený seznam Šumavy/Rote Liste des Böhmerwaldes**

LC (Least Concern/Neohrožené/Nicht gefährdet)

## **Literatura/Literatur**



**Europäische Union  
Evropská unie**  
Europäischer Fonds für  
regionale Entwicklung  
Evropský fond pro  
regionální rozvoj



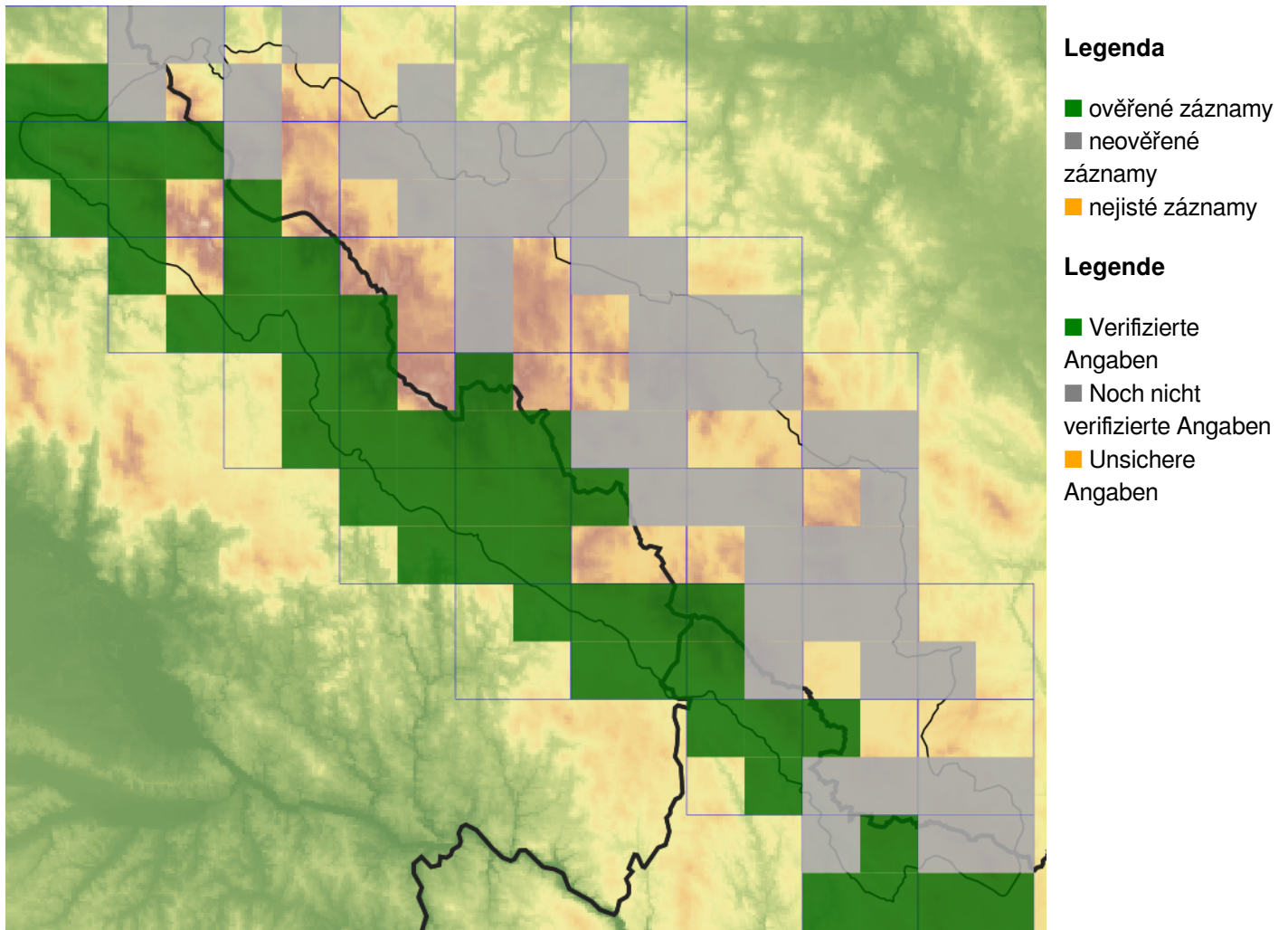
**Ziel ETZ | Cíl EÚS**  
Freistaat Bayern –  
Tschechische Republik  
Česká republika –  
Svobodný stát Bavorsko  
2014 – 2020 (INTERREG V)



FLORA DES  
BÖHMERWALDES

KVĚTENA  
ŠUMAVY

## Mapa rozšíření/Erweiterungskarte



© Květena Šumavy/Flora des Böhmerwaldes 19/05/2026

Data o rozšíření rostlin pochází z Databáze české flóry a vegetace ([Pladias](#)), bavorské národní databáze ([AFvB](#)) a nově získaných dat v projektu Květena Šumavy. Data jsou zobrazována v síťové mapě založené na kvadrantech středoevropské mapovací sítě 5 × 3 zeměpisné minuty (ca. 5,5 × 5,9 km).

Die Verbreitungsdaten der Pflanzen stammen aus der Datenbank der Tschechischen Flora und Vegetation ([Pladias](#)), der Datenbank zur Flora von Bayern ([AFvB](#)) und neu erfassten Daten aus dem Projekt Flora des Böhmerwaldes. Angaben zur Verbreitung werden basierend auf dem Kartenraster für Mitteleuropa angegeben, abgeleitet von Quadranten mit 5 × 3 Bogenminuten (ca. 5,5 × 5,9 km).



**Evropská unie**  
Evropský fond pro regionální rozvoj



**Ziel ETZ | Cíl EÚS**  
Freistaat Bayern –  
Tschechische Republik  
Česká republika –  
Svobodný stát Bavorsko  
2014 – 2020 (INTERREG V)

FLORA DES  
BÖHMERWALDES

KVĚTENA  
ŠUMAVY

## Fotografie/Fotos



*Lamium maculatum* – Libor Ekrt – Strážný.

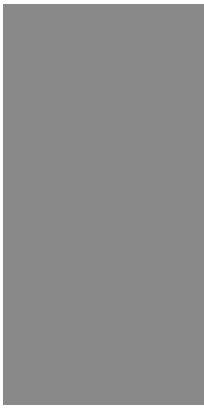


**Europäische Union  
Evropská unie**  
Europäischer Fonds für  
regionale Entwicklung  
Evropský fond pro  
regionální rozvoj



**Ziel ETZ | Cíl EÚS**  
Freistaat Bayern –  
Tschechische Republik  
Česká republika –  
Svobodný stát Bavorsko  
2014 – 2020 (INTERREG V)

**FLORA DES  
BÖHMERWALDES**  
 **KVĚTENA  
ŠUMAVY**



***Lamium maculatum* – Alena Vydrová – Stará Huť.**



© Romana Roučková

***Lamium maculatum* – Romana Roučková – Peklo.**



Europäische Union  
Evropská unie  
Europäischer Fonds für  
regionale Entwicklung  
Evropský fond pro  
regionální rozvoj



Ziel ETZ | Cíl EÚS  
Freistaat Bayern –  
Tschechische Republik  
Česká republika –  
Svobodný stát Bavorsko  
2014 – 2020 (INTERREG V)

FLORA DES  
BÖHMERWALDES

KVĚTENA  
ŠUMAVY



***Lamium maculatum* – Libor Ekrť – Černá v Pošumaví.**



**Europäische Union  
Evropská unie**  
Europäischer Fonds für  
regionale Entwicklung  
Evropský fond pro  
regionální rozvoj



**Ziel ETZ | Cíl EÚS**  
Freistaat Bayern –  
Tschechische Republik  
Česká republika –  
Svobodný stát Bavorsko  
2014 – 2020 (INTERREG V)

**FLORA DES  
BÖHMERWALDES**  
 **KVĚTENA  
ŠUMAVY**