

***Lamium amplexicaule* – hluchavka objímavá**

Areál hluchavky objímavé zahrnuje téměř celou Evropu až po střední Skandinávii, na východ po Volhu a Malou Asii, na jih po severní Afriku. Tento běžný polní plevel častý v nížinách byl na Šumavě zaznamenán pouze jednou v Železné Rudě (Pyšek a Pyšek 1988). Roste na různých antropogenních stanovištích, jako jsou polní kultury, zahrádky, rumišťe, skládky a okraje cest. Vyhledává suché až střídavě vlhké živinami bohaté půdy většinou bohaté vápníkem.

***Lamium amplexicaule* – Stängelumfassende Taubnessel**

Areál hluchavky objímavé zahrnuje téměř celou Evropu až po střední Skandinávii, na východ po Volhu a Malou Asii, na jih po severní Afriku. Tento běžný polní plevel častý v nížinách byl na Šumavě zaznamenán pouze jednou v Železné Rudě (Pyšek a Pyšek 1988). Roste na různých antropogenních stanovištích, jako jsou polní kultury, zahrádky, rumišťe, skládky a okraje cest. Vyhledává suché až střídavě vlhké živinami bohaté půdy většinou bohaté vápníkem.

Červený seznam Šumavy/Rote Liste des Böhmerwaldes

LC (Least Concern/Neohrožené/Nicht gefährdet)

Literatura/Literatur



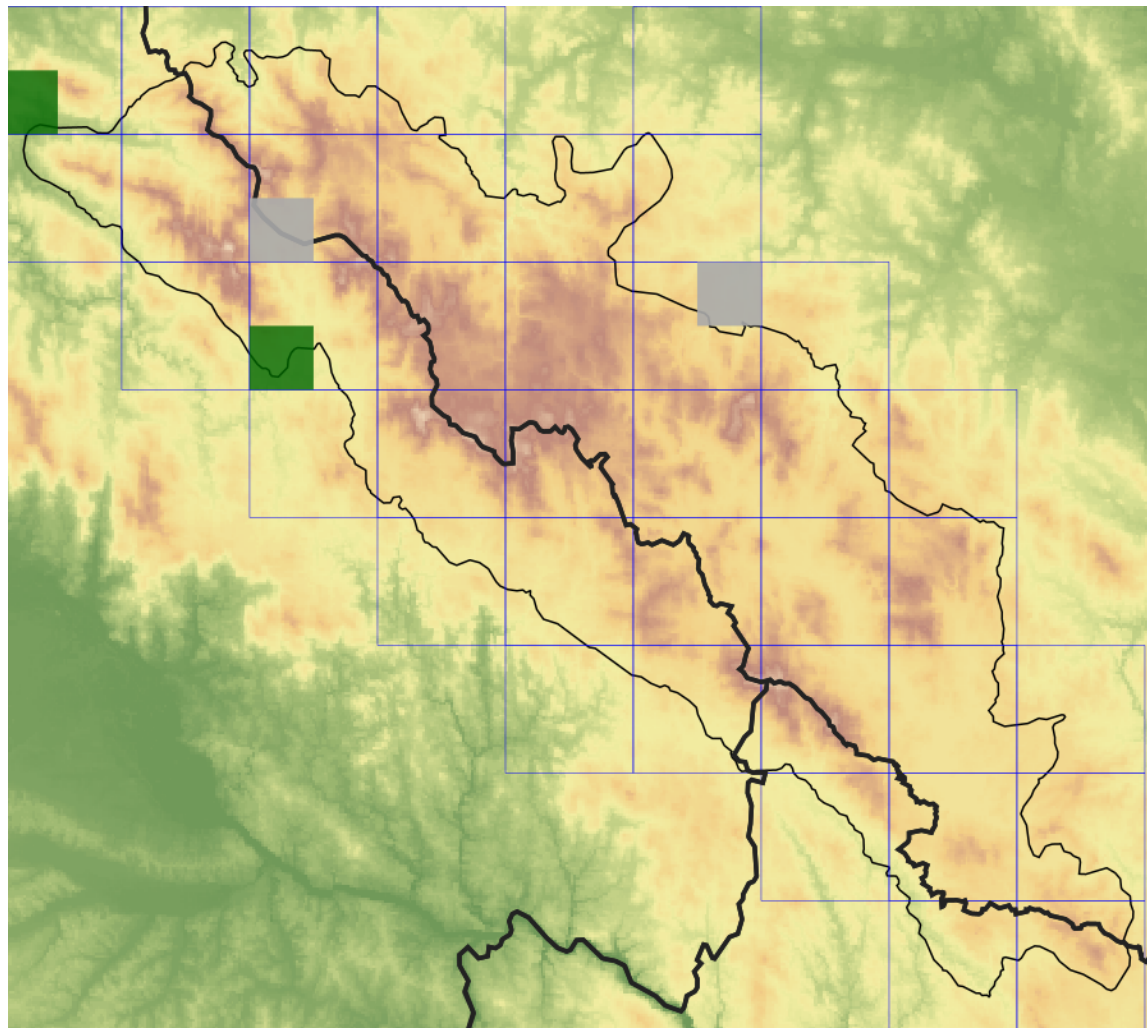
**Europäische Union
Evropská unie**
Europäischer Fonds für
regionale Entwicklung
Evropský fond pro
regionální rozvoj



Ziel ETZ | Cíl EÚS
Freistaat Bayern –
Tschechische Republik
Česká republika –
Svobodný stát Bavorsko
2014 – 2020 (INTERREG V)



Mapa rozšíření/Erweiterungskarte



Legenda

- ověřené záznamy
- neověřené záznamy
- nejisté záznamy

Legende

- Verifizierte Angaben
- Noch nicht verifizierte Angaben
- Unsichere Angaben

© Květena Šumavy/Flora des Böhmerwaldes 22/05/2026

Data o rozšíření rostlin pochází z Databáze české flóry a vegetace ([Pladias](#)), bavorské národní databáze ([AFvB](#)) a nově získaných dat v projektu Květena Šumavy. Data jsou zobrazována v síťové mapě založené na kvadrantech středoevropské mapovací sítě 5 × 3 zeměpisné minuty (ca. 5,5 × 5,9 km).

Die Verbreitungsdaten der Pflanzen stammen aus der Datenbank der Tschechischen Flora und Vegetation ([Pladias](#)), der Datenbank zur Flora von Bayern ([AFvB](#)) und neu erfassten Daten aus dem Projekt Flora des Böhmerwaldes. Angaben zur Verbreitung werden basierend auf dem Kartenraster für Mitteleuropa angegeben, abgeleitet von Quadranten mit 5 × 3 Bogenminuten (ca. 5,5 × 5,9 km).



Evropská unie
Evropský fond pro regionální rozvoj



Ziel ETZ | Cíl EÚS
Freistaat Bayern –
Tschechische Republik
Česká republika –
Svobodný stát Bavorsko
2014 – 2020 (INTERREG V)



Fotografie/Fotos



© Lenka Pivoňková

Lamium amplexicaule – Lenka Pivoňková – Hamry.



**Europäische Union
Evropská unie**
Europäischer Fonds für
regionale Entwicklung
Evropský fond pro
regionální rozvoj



Ziel ETZ | Cíl EÚS
Freistaat Bayern –
Tschechische Republik
Česká republika –
Svobodný stát Bavorsko
2014 – 2020 (INTERREG V)

FLORA DES
BÖHMERWALDES



KVĚTENA
ŠUMAVY



© Lenka Pivoňková

Lamium amplexicaule – Lenka Pivoňková – Hamry.



**Europäische Union
Evropská unie**
Europäischer Fonds für
regionale Entwicklung
Evropský fond pro
regionální rozvoj



Ziel ETZ | Cíl EÚS
Freistaat Bayern –
Tschechische Republik
Česká republika –
Svobodný stát Bavorsko
2014 – 2020 (INTERREG V)

FLORA DES
BÖHMERWALDES



KVĚTENA
ŠUMAVY