

## *Anemone ranunculoides* – sasanka pryskyřníkovitá

Vytrvalá bylina listnatých porostů s dostatkem živin v půdě, která se jakožto nížinný až podhorský druh na Šumavě vyskytuje velmi vzácně a sporadicky. Jediné spolehlivé údaje pocházejí z květnaté bučiny nedaleko Včelné pod Boubínem (Půbal in Hadinec et al. 2005) a z levobřežní strany Lipenské nádrže, kde byl druh nalezen v olšovém břehovém porostu poblíž Hůrky u Horní Plané (Majer in Lepší & Lepší 2014). V botanické literatuře existují ještě dva starší údaje o výskytu druhu na Šumavě, a sice z botanické zahrady v Hamrech u Železné Rudy (Vaňousek 1966) a nedoložený údaj z masivu Smrčiny ze čtverce 7249 (cf. Slavík 1986: 71), který je však považován jako velmi málo věrohodný. Na bavorské straně Šumavy je druh uváděn pouze z kvadrantu 7046c v okrajové části Šumavy.

Ohrožení druhu spočívá v přeměně listnatých druhově bohatých lesních porostů na monokultury jehličnanů.

## *Anemone ranunculoides* – Gelbes Windröschen

Eine ausdauernde Pflanze von Laubwäldern mit ausreichenden Nährstoffen im Boden, die als Art von Ebenen bis Vorgebirgen im Böhmerwald sehr selten und sporadisch vorkommt. Die einzigen zuverlässigen Angaben stammen aus einem krautreichen Buchenwald nicht weit von Včelná pod Boubínem (Půbal in Hadinec et al. 2005) und von der linksufrigen Seite des Lipno-Stausees, wo die Art in einem Erlenuferbestand in der Nähe von Hůrka bei Horní Planá gefunden wurde (Majer in Lepší & Lepší 2014). In der botanischen Literatur gibt es noch zwei ältere Angaben über das Vorkommen der Art im Böhmerwald, und zwar aus dem botanischen Garten in Hamry bei Železná Ruda (Vaňousek 1966) und eine nicht belegte Angabe aus dem Hochficht-Massiv aus dem Quadrat 7249 (vgl. Slavík 1986: 71), die jedoch als sehr wenig glaubwürdig betrachtet wird. Auf bayerischer Seite des Böhmerwaldes wird die Art nur aus dem Quadranten 7046c im Randgebiet des Böhmerwaldes angeführt.

Die Bedrohung der Art besteht in der Verwandlung der artenreichen Laubwälder in Nadelbaummonokulturen.

## Červený seznam Šumavy/Rote Liste des Böhmerwaldes

NA (Not Applicable/Nevhodné pro hodnocení/Bewertungsungeeignet )

## Literatura/Literatur

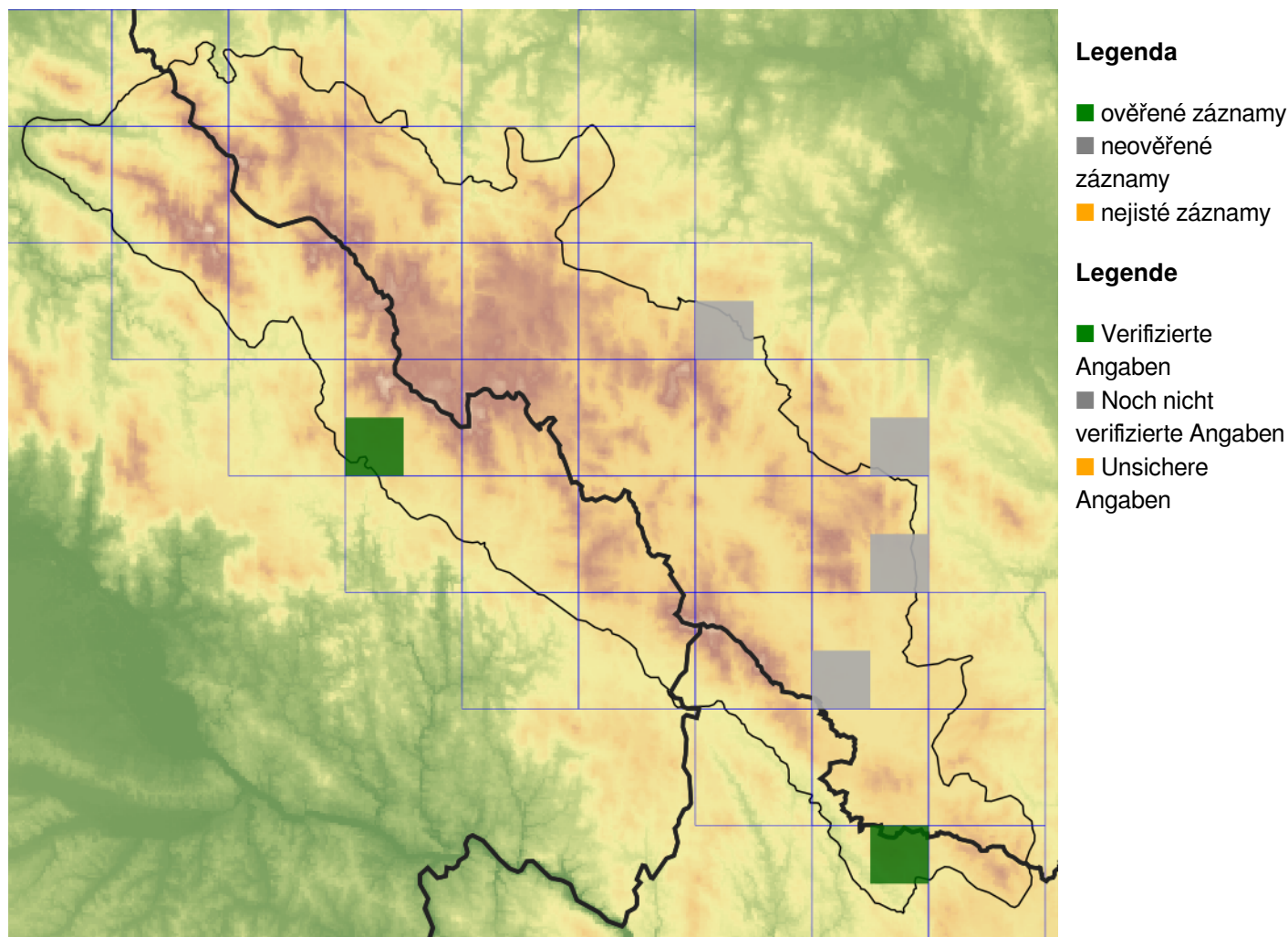
Hadinec J., Lustyk P. & Procházka F. (eds) (2005) Additamenta ad floram Reipublicae Bohemicae. IV. – Zprávy České botanické společnosti 40: 77–149.

Lepší M. & Lepší P. (eds) (2014) Nálezy zajímavých a nových druhů v květeně jižní části Čech XX. – Sborník Jihočeského Muzea, Přír. Vědy 54: 101–121.

Slavík B. (1986) Fytokartografické syntézy ČSR. 1. – 199 p., Botanický ústav ČSAV, Průhonice.

Vaňousek M. (1966) Stuiberova botanická zahrada v Hamrech na Šumavě. – Zprávy Botanické Zahrady Plzeň, 1967/3: 10–13.

## Mapa rozšíření/Erweiterungskarte



© Květena Šumavy/Flora des Böhmerwaldes 15/06/2026

Data o rozšíření rostlin pochází z Databáze české flóry a vegetace ([Pladias](#)), bavorské národní databáze ([AFvB](#)) a nově získaných dat v projektu Květena Šumavy. Data jsou zobrazována v síťové mapě založené na kvadrantech středoevropské mapovací sítě 5 × 3 zeměpisné minuty (ca. 5,5 × 5,9 km).

Die Verbreitungsdaten der Pflanzen stammen aus der Datenbank der Tschechischen Flora und Vegetation ([Pladias](#)), der Datenbank zur Flora von Bayern ([AFvB](#)) und neu erfassten Daten aus dem Projekt Flora des Böhmerwaldes. Angaben zur Verbreitung werden basierend auf dem Kartenraster für Mitteleuropa angegeben, abgeleitet von Quadranten mit 5 × 3 Bogenminuten (ca. 5,5 × 5,9 km).



**Evropská unie**  
Evropský fond pro regionální rozvoj



**Ziel ETZ | Cíl EÚS**  
Freistaat Bayern –  
Tschechische Republik  
Česká republika –  
Svobodný stát Bavorsko  
2014 – 2020 (INTERREG V)

FLORA DES  
BÖHMERWALDES

KVĚTENA  
ŠUMAVY

## Fotografie/Fotos



© Alena Vydrová

***Anemone ranunculoides* – Alena Vydrová – Boletice, Dřevíč.**



Europäische Union  
Evropská unie  
Europäischer Fonds für  
regionale Entwicklung  
Evropský fond pro  
regionální rozvoj



Ziel ETZ | Cíl EÚS  
Freistaat Bayern –  
Tschechische Republik  
Česká republika –  
Svobodný stát Bavorsko  
2014 – 2020 (INTERREG V)

FLORA DES  
BÖHMERWALDES

KVĚTENA  
ŠUMAVY



***Anemone ranunculoides* – David Půbal – Včelná pod Boubínem.**



***Anemone ranunculoides* – David Půbal – Včelná pod Boubínem.**



***Anemone ranunculoides* – David Půbal – Včelná pod Boubínem.**



**Europäische Union  
Evropská unie**  
Europäischer Fonds für  
regionale Entwicklung  
Evropský fond pro  
regionální rozvoj



**Ziel ETZ | Cíl EÚS**  
Freistaat Bayern –  
Tschechische Republik  
Česká republika –  
Svobodný stát Bavorsko  
2014 – 2020 (INTERREG V)

**FLORA DES  
BÖHMERWALDES**  
  
**KVĚTENA  
ŠUMAVY**

## ***Anemone ranunculoides* – David Půbal – Včelná pod Boubínem.**



**Europäische Union  
Evropská unie**  
Europäischer Fonds für  
regionale Entwicklung  
Evropský fond pro  
regionální rozvoj



**Ziel ETZ | Cíl EÚS**  
Freistaat Bayern –  
Tschechische Republik  
Česká republika –  
Svobodný stát Bavorsko  
2014 – 2020 (INTERREG V)

  
**FLORA DES  
BÖHMERWALDES** **KVĚTENA  
ŠUMAVY**