

Juncus tenuis – sítina tenká

Severoamerický druh, který se ve střední Evropě začal šířit již v první polovině 19. století (Vollmann 1907). Roste zejména na cestách a na sešlapávaných a narušovaných místech, po kterých se snadno šíří díky lepivému slizovému obalu semen. Na Šumavě druh ještě na začátku 20. století zřejmě nerostl (Vollmann 1914, Tannich 1928). Avšak pravděpodobně již v jeho polovině byl v oblasti více rozšířen (Hepp 1954). V současnosti je sítina tenká víceméně častá po celém území až do nadmořské výšky okolo 1200 m.

Juncus tenuis – Zarte Binse

Eine nordamerikanische Art, die sich bereits in der ersten Hälfte des 19. Jahrhunderts in Mitteleuropa (Vollmann 1907) zu verbreiten begann. Sie wächst vor allem an Wegen und niedergetretenen und gestörten Stellen, auf denen sie sich dank der klebrigen schleimigen Samenhülle leicht verbreitet. Im Böhmerwald dürfte die Art noch zu Beginn des 20. Jahrhunderts nicht gewachsen sein (Vollmann 1914, Tannich 1928). Sie war jedoch wahrscheinlich schon in der Mitte des 20. Jahrhunderts im Gebiet mehr verbreitet (Hepp 1954). In der Gegenwart ist die zarte Binse im ganzen Gebiet bis zu einer Meereshöhe von ca. 1200 m mehr oder weniger häufig.

Červený seznam Šumavy/Rote Liste des Böhmerwaldes

NA (Not Applicable/Nevhodné pro hodnocení/Bewertungsungeeignet)

Literatura/Literatur

Hepp E. (1954) Neue Beobachtungen über die Phanerogamen- und Gefäßkryptogamenflora von Bayern VIII/1. – Ber. Bayer. Bot. Ges. 30: 37–64.

Tannich A. (1928) Bestimmungsbuch der Flora von Böhmen. – 575 p., Prag.

Vollmann F. (1907) Neue Beobachtungen über die Phanerogamen- und Gefäßkryptogamenflora von Bayern II. – Ber. Bayer. Bot. Ges. 11: 176–236.

Vollmann F. (1914) Flora von Bayern. – 840 p., Verlagsbuchhandlung Eugen Ulmer, Stuttgart.



Europská unie
Evropská unie
Europäischer Fonds für
regionale Entwicklung
Evropský fond pro
regionální rozvoj

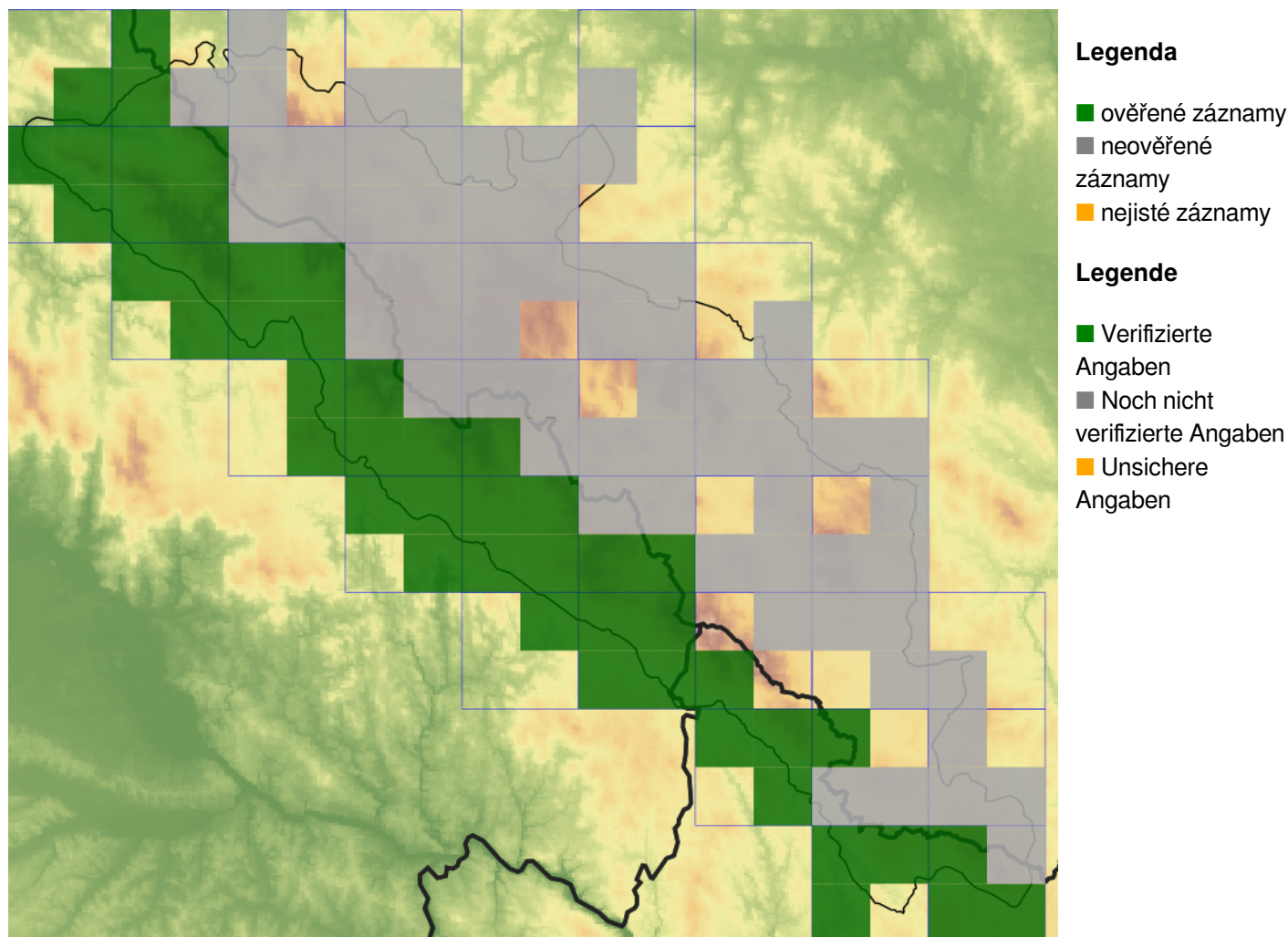


Ziel ETZ | Cíl EÚS
Freistaat Bayern –
Tschechische Republik
Česká republika –
Svobodný stát Bavorsko
2014 – 2020 (INTERREG V)



FLORA DES
BÖHMERWALDES
KVĚTENA
ŠUMAVY

Mapa rozšíření/Erweiterungskarte



© Květena Šumavy/Flora des Böhmerwaldes 21/04/2026

Data o rozšíření rostlin pochází z Databáze české flóry a vegetace ([Pladias](#)), bavorské národní databáze ([AFvB](#)) a nově získaných dat v projektu Květena Šumavy. Data jsou zobrazována v síťové mapě založené na kvadrantech středoevropské mapovací sítě 5 × 3 zeměpisné minuty (ca. 5,5 × 5,9 km).

Die Verbreitungsdaten der Pflanzen stammen aus der Datenbank der Tschechischen Flora und Vegetation ([Pladias](#)), der Datenbank zur Flora von Bayern ([AFvB](#)) und neu erfassten Daten aus dem Projekt Flora des Böhmerwaldes. Angaben zur Verbreitung werden basierend auf dem Kartenraster für Mitteleuropa angegeben, abgeleitet von Quadranten mit 5 × 3 Bogenminuten (ca. 5,5 × 5,9 km).



Evropská unie
Evropský fond pro regionální rozvoj



Ziel ETZ | Cíl EÚS
Freistaat Bayern –
Tschechische Republik
Česká republika –
Svobodný stát Bavorsko
2014 – 2020 (INTERREG V)

FLORA DES
BÖHMERWALDES



KVĚTENA
ŠUMAVY

Fotografie/Fotos



***Juncus tenuis* – Libor Ekrť – Hodňov.**



**Europäische Union
Evropská unie**
Europäischer Fonds für
regionale Entwicklung
Evropský fond pro
regionální rozvoj



Ziel ETZ | Cíl EÚS
Freistaat Bayern –
Tschechische Republik
Česká republika –
Svobodný stát Bavorsko
2014 – 2020 (INTERREG V)

**FLORA DES
BÖHMERWALDES**

**KVĚTENA
ŠUMAVY**



© Libor Ekrť

***Juncus tenuis* – Libor Ekrť – Hodňov.**



**Europäische Union
Evropská unie**
Europäischer Fonds für
regionale Entwicklung
Evropský fond pro
regionální rozvoj



Ziel ETZ | Cíl EÚS
Freistaat Bayern –
Tschechische Republik
Česká republika –
Svobodný stát Bavorsko
2014 – 2020 (INTERREG V)

**FLORA DES
BÖHMERWALDES**

**KVĚTENA
ŠUMAVY**



***Juncus tenuis* – Libor Ekrť – Pestrický vrch.**



**Europäische Union
Evropská unie**
Europäischer Fonds für
regionale Entwicklung
Evropský fond pro
regionální rozvoj



Ziel ETZ | Cíl EÚS
Freistaat Bayern –
Tschechische Republik
Česká republika –
Svobodný stát Bavorsko
2014 – 2020 (INTERREG V)

**FLORA DES
BÖHMERWALDES**
**KVĚTENA
ŠUMAVY**



© Libor Ekrť

***Juncus tenuis* – Libor Ekrť – Pestrý vrch.**



**Europäische Union
Evropská unie**
Europäischer Fonds für
regionale Entwicklung
Evropský fond pro
regionální rozvoj



Ziel ETZ | Cíl EÚS
Freistaat Bayern –
Tschechische Republik
Česká republika –
Svobodný stát Bavorsko
2014 – 2020 (INTERREG V)

**FLORA DES
BÖHMERWALDES**

**KVĚTENA
ŠUMAVY**



© Milan Štech

Juncus tenuis – Milan Štech – Svinná Lada.



**Europäische Union
Evropská unie**
Europäischer Fonds für
regionale Entwicklung
Evropský fond pro
regionální rozvoj



Ziel ETZ | Cíl EÚS
Freistaat Bayern –
Tschechische Republik
Česká republika –
Svobodný stát Bavorsko
2014 – 2020 (INTERREG V)

**FLORA DES
BÖHMERWALDES**
 **KVĚTENA
ŠUMAVY**



© Milan Štech

***Juncus tenuis* – Milan Štech – Špičák.**



**Europäische Union
Evropská unie**
Europäischer Fonds für
regionale Entwicklung
Evropský fond pro
regionální rozvoj



Ziel ETZ | Cíl EÚS
Freistaat Bayern –
Tschechische Republik
Česká republika –
Svobodný stát Bavorsko
2014 – 2020 (INTERREG V)

FLORA DES
BÖHMERWALDES

KVĚTENA
ŠUMAVY