

## ***Anemone nemorosa* – sasanka hajní**

Na Šumavě hojný, ve vyšších polohách roztroušený druh jarního fenologického aspektu. Roste v různých typech lesů, zejména listnatých a smíšených, i v bezlesí (zejména na vlhkých a rašelinných loukách, ale také na vřesovištích a v trávnicích na chudých, kyselých půdách). Jeho frekvence do vyšších poloh klesá, v nejvyšších polohách chybí (nejvyšší známý výskyt leží na svahu hory Kleiner Arber v nadmořské výšce 1300 m – not. Boublík K., Kotlínek M. et Lepší M. 2020).  
Nejvyšší výskyt: 1300 m n. m.

## ***Anemone nemorosa* – Busch-Windröschen**

Eine im Böhmerwald häufige, in höheren Lagen zerstreute Art des phenologischen Frühlingsaspektes. Das Busch-Windröschen wächst in verschiedenen Waldtypen, besonders in Laub- und Mischwäldern sowie im Offenland (besonders auf Sumpf- und Moorwiesen, aber auch auf Heiden und in Rasen auf armen, sauren Böden). Seine Frequenz geht mit höheren Lagen zurück, es fehlt in den höchsten Lagen (das höchstgelegene bekannte Vorkommen liegt am Berghang des Kleinen Arbers in einer Meereshöhe von 1300 m – not. Boublík K., Kotlínek M. et Lepší M. 2020).

Nejvyšší výskyt: 1300 m n. m.

## **Červený seznam Šumavy/Rote Liste des Böhmerwaldes**

LC (Least Concern/Neohrožené/Nicht gefährdet)

## **Literatura/Literatur**



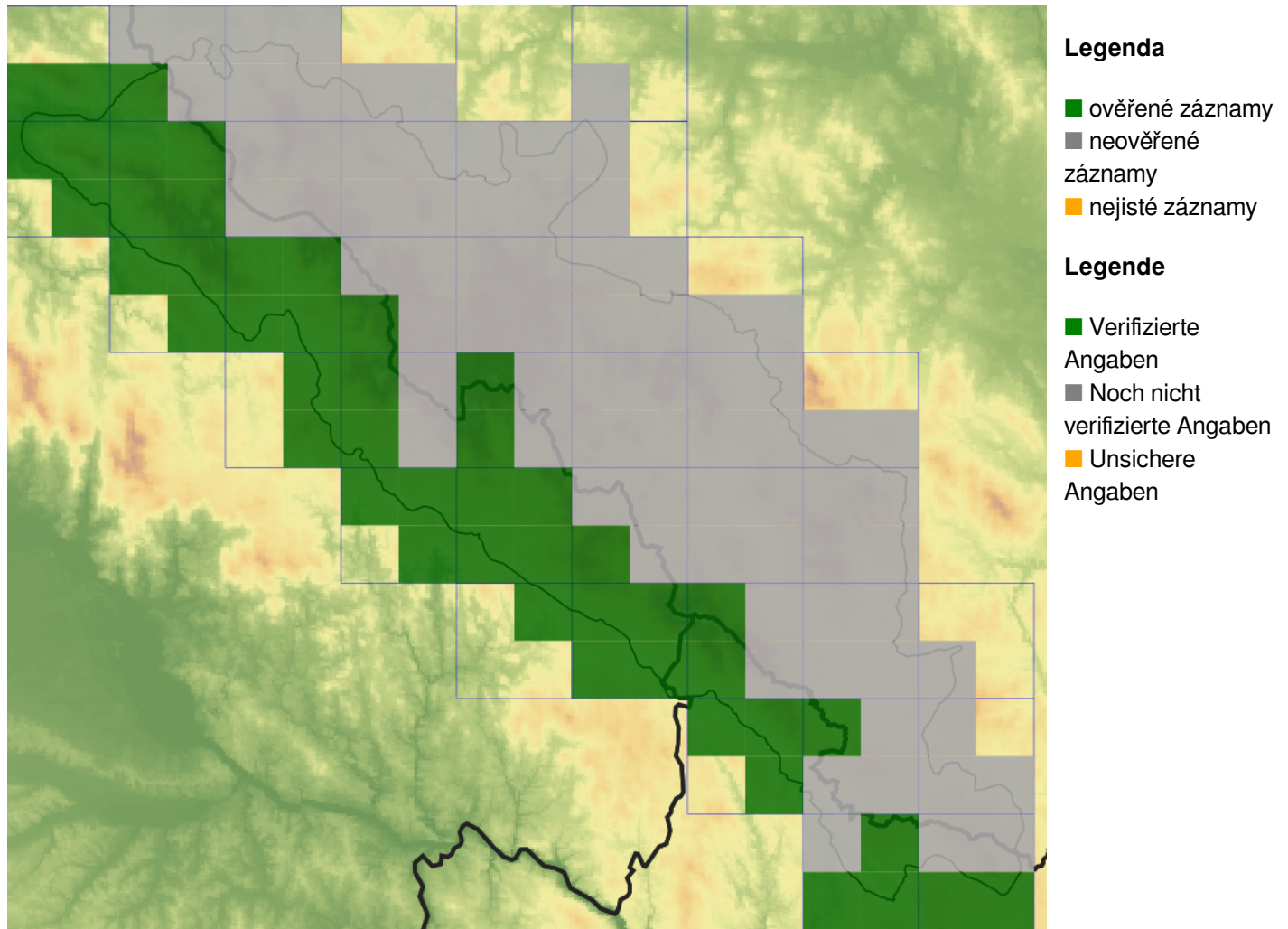
**Europäische Union  
Evropská unie**  
Europäischer Fonds für  
regionale Entwicklung  
Evropský fond pro  
regionální rozvoj



**Ziel ETZ | Cíl EÚS**  
Freistaat Bayern –  
Tschechische Republik  
Česká republika –  
Svobodný stát Bavorsko  
2014 – 2020 (INTERREG V)

  
**FLORA DES  
BÖHMERWALDES**  
**KVĚTENA  
ŠUMAVY**

## Mapa rozšíření/Erweiterungskarte



© Květena Šumavy/Flora des Böhmerwaldes 16/06/2026

Data o rozšíření rostlin pochází z Databáze české flóry a vegetace ([Pladias](#)), bavorské národní databáze ([AFvB](#)) a nově získaných dat v projektu Květena Šumavy. Data jsou zobrazována v síťové mapě založené na kvadrantech středoevropské mapovací sítě 5 × 3 zeměpisné minuty (ca. 5,5 × 5,9 km).

Die Verbreitungsdaten der Pflanzen stammen aus der Datenbank der Tschechischen Flora und Vegetation ([Pladias](#)), der Datenbank zur Flora von Bayern ([AFvB](#)) und neu erfassten Daten aus dem Projekt Flora des Böhmerwaldes. Angaben zur Verbreitung werden basierend auf dem Kartenraster für Mitteleuropa angegeben, abgeleitet von Quadranten mit 5 × 3 Bogenminuten (ca. 5,5 × 5,9 km).



**Evropská unie**  
Evropský fond pro regionální rozvoj



**Ziel ETZ | Cíl EÚS**  
Freistaat Bayern –  
Tschechische Republik  
Česká republika –  
Svobodný stát Bavorsko  
2014 – 2020 (INTERREG V)

FLORA DES  
BÖHMERWALDES

KVĚTENA  
ŠUMAVY

## Fotografie/Fotos



© Romana Roučková

***Anemone nemorosa* – Romana Roučková – Prášily.**



**Europäische Union  
Evropská unie**  
Europäischer Fonds für  
regionale Entwicklung  
Evropský fond pro  
regionální rozvoj



**Ziel ETZ | Cíl EÚS**  
Freistaat Bayern –  
Tschechische Republik  
Česká republika –  
Svobodný stát Bavorsko  
2014 – 2020 (INTERREG V)

**FLORA DES  
BÖHMERWALDES**  
  
**KVĚTENA  
ŠUMAVY**



© Pavla Čížková

*Anemone nemorosa* – Pavla Čížková – Blanice.



**Europäische Union  
Evropská unie**  
Europäischer Fonds für  
regionale Entwicklung  
Evropský fond pro  
regionální rozvoj



**Ziel ETZ | Cíl EÚS**  
Freistaat Bayern –  
Tschechische Republik  
Česká republika –  
Svobodný stát Bavorsko  
2014 – 2020 (INTERREG V)

**FLORA DES  
BÖHMERWALDES**  
**KVĚTENÁ  
ŠUMAVY**