

## ***Juncus compressus* – sítina smáčknutá**

Sítina smáčknutá je druhem těžkých, živinami bohatších až mírně zasolených půd. Ve studovaném území se vyskytuje převážně druhotně na narušených místech a zejména na okrajích solených silnic, podél kterých se šíří. Zatímco na české straně Šumavy je údajů dosud poměrně málo, na bavorské straně Šumavy je druh v některých částech poměrně častý.

## ***Juncus compressus* – Zusammengedrückte Binse**

Die zusammengedrückte Binse ist eine Art schwerer, nährstoffreicherer bis mäßig versalzter Böden. Im untersuchten Gebiet kommt sie überwiegend auf gestörten Standorten und insbesondere an Rändern gesalzter Straßen sekundär vor, entlang deren sie sich verbreitet. Während es auf tschechischer Seite des Böhmerwaldes bisher ziemlich wenige Angaben gibt, ist die Art auf bayrischer Seite in einigen Teilen ziemlich häufig.

## **Červený seznam Šumavy/Rote Liste des Böhmerwaldes**

LC (Least Concern/Neohrožený/Nicht gefährdet)

## **Literatura/Literatur**



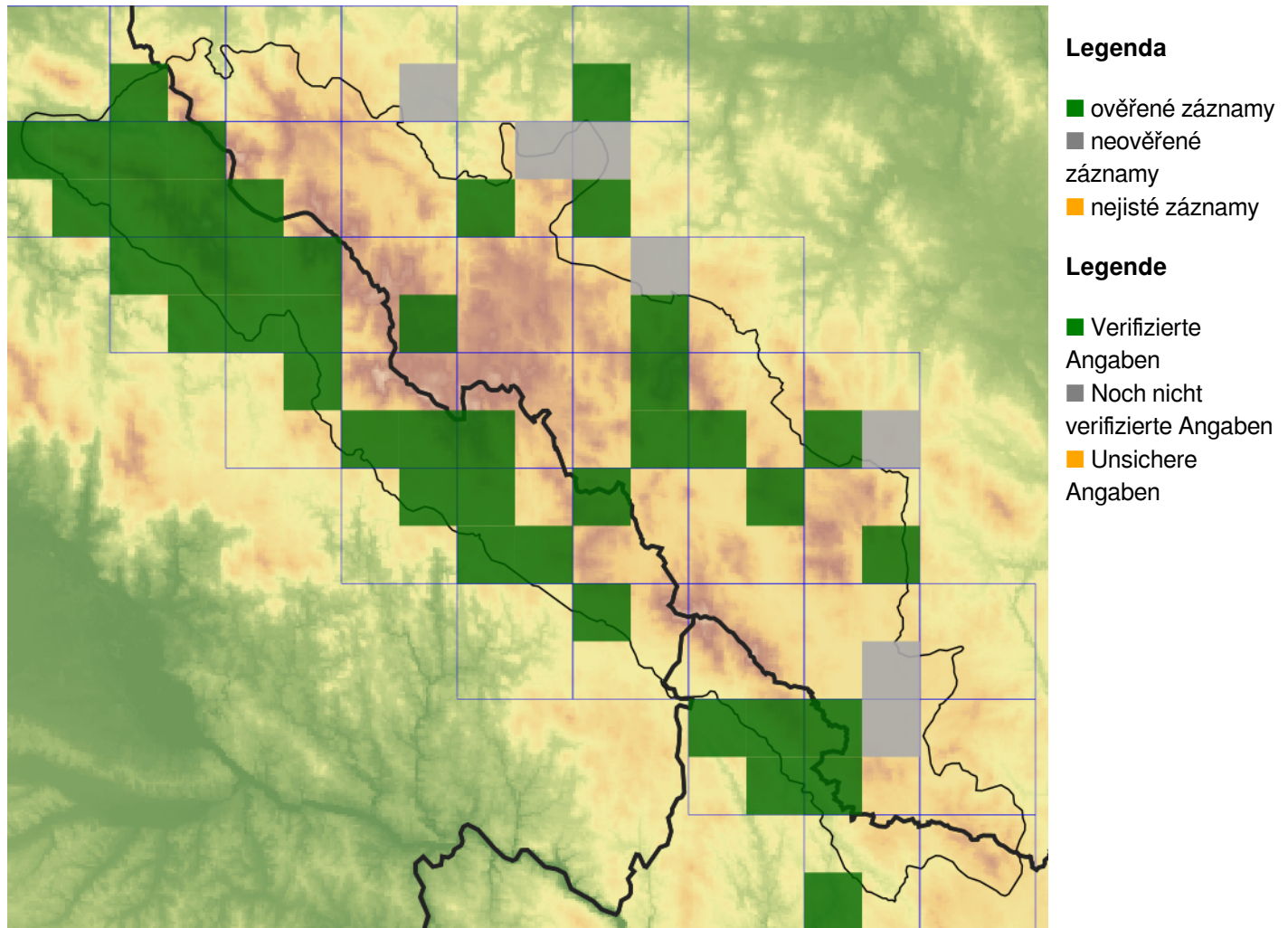
**Europäische Union  
Evropská unie**  
Europäischer Fonds für  
regionale Entwicklung  
Evropský fond pro  
regionální rozvoj



**Ziel ETZ | Cíl EÚS**  
Freistaat Bayern –  
Tschechische Republik  
Česká republika –  
Svobodný stát Bavorsko  
2014 – 2020 (INTERREG V)



## Mapa rozšíření/Erweiterungskarte



© Květena Šumavy/Flora des Böhmerwaldes 18/05/2026

Data o rozšíření rostlin pochází z Databáze české flóry a vegetace ([Pladias](#)), bavorské národní databáze ([AFvB](#)) a nově získaných dat v projektu Květena Šumavy. Data jsou zobrazována v síťové mapě založené na kvadrantech středoevropské mapovací sítě 5 × 3 zeměpisné minuty (ca. 5,5 × 5,9 km).

Die Verbreitungsdaten der Pflanzen stammen aus der Datenbank der Tschechischen Flora und Vegetation ([Pladias](#)), der Datenbank zur Flora von Bayern ([AFvB](#)) und neu erfassten Daten aus dem Projekt Flora des Böhmerwaldes. Angaben zur Verbreitung werden basierend auf dem Kartenraster für Mitteleuropa angegeben, abgeleitet von Quadranten mit 5 × 3 Bogenminuten (ca. 5,5 × 5,9 km).



**Evropská unie**  
Evropský fond pro regionální rozvoj



**Ziel ETZ | Cíl EÚS**  
Freistaat Bayern –  
Tschechische Republik  
Česká republika –  
Svobodný stát Bavorsko  
2014 – 2020 (INTERREG V)

FLORA DES  
BÖHMERWALDES

KVĚTENA  
ŠUMAVY

## Fotografie/Fotos



***Juncus compressus* – Milan Štech – Hindenburgkanzel.**



**Evropská unie**  
Evropská unie  
Evropský fond pro  
regionální rozvoj



**Ziel ETZ | Cíl EÚS**  
Freistaat Bayern –  
Tschechische Republik  
Česká republika –  
Svobodný stát Bavorsko  
2014 – 2020 (INTERREG V)

FLORA DES  
BÖHMERWALDES



KVĚTENA  
ŠUMAVY



© Alena Vydrová

***Juncus compressus* – Alena Vydrová – Černá v Pošumaví.**



**Europäische Union  
Evropská unie**  
Europäischer Fonds für  
regionale Entwicklung  
Evropský fond pro  
regionální rozvoj



**Ziel ETZ | Cíl EÚS**  
Freistaat Bayern –  
Tschechische Republik  
Česká republika –  
Svobodný stát Bavorsko  
2014 – 2020 (INTERREG V)

**FLORA DES  
BÖHMERWALDES**



**KVĚTENA  
ŠUMAVY**



© Alena Vydrová

***Juncus compressus* – Alena Vydrová – Černá v Pošumaví.**



**Evropská unie**  
Evropský fond pro  
regionální rozvoj



**Ziel ETZ | Cíl EÚS**  
Freistaat Bayern –  
Tschechische Republik  
Česká republika –  
Svobodný stát Bavorsko  
2014 – 2020 (INTERREG V)

FLORA DES  
BÖHMERWALDES

KVĚTENA  
ŠUMAVY