

Jovibarba globifera – netřesk výběžkatý, netřeskovec výběžkatý

Evropský druh, roste od Alp až do evropské části Ruska. V areálu vytváří více poddruhů, do prostoru severně od Alp zasahuje jen nominální poddruh (subsp. globifera). Území leží poblíž jižní hranice jejího rozšíření. Výskyt na Šumavě je okrajový, v návaznosti na lokality v Předšumaví. Roste na skalkách u Rejštejna, Kašperských Hor, Řetenic, u Krousova a v PR Nad Zavírkou na úpatí Javorníku. Dříve byl zjištěn u Vchynice-Tetova, Knížecích Plání, Nových Hutí, Klášterce, Zátoně. Dosud existuje rovněž izolovaná lokalita v Želnavské hornatině na úpatí hory Špičák (Uhlíkov, nedaleko zaniklé osady U Kokše) a u Mnichovic. Z bavorské strany pochází historické údaje z hraničního prostoru u zaniklé osady Gsenget a z osady Waldhäuser pod Luzným. Na rakouské straně roste u stejnojmenné osady Waldhäuser (G. Kleesadl in Zobodat 2021). Druh se občas pěstuje a některé, zejména výše položené lokality v nejbližším okolí sídel jsou druhotné. Ovšem zejména populace pod Špičákem se nachází na izolované, poměrně vysoké skalce, která nenesé známky bezprostředního ovlivnění člověkem.

Jovibarba globifera – Fransen-Hauswurz, Sprossende Fransen-Hauswurz

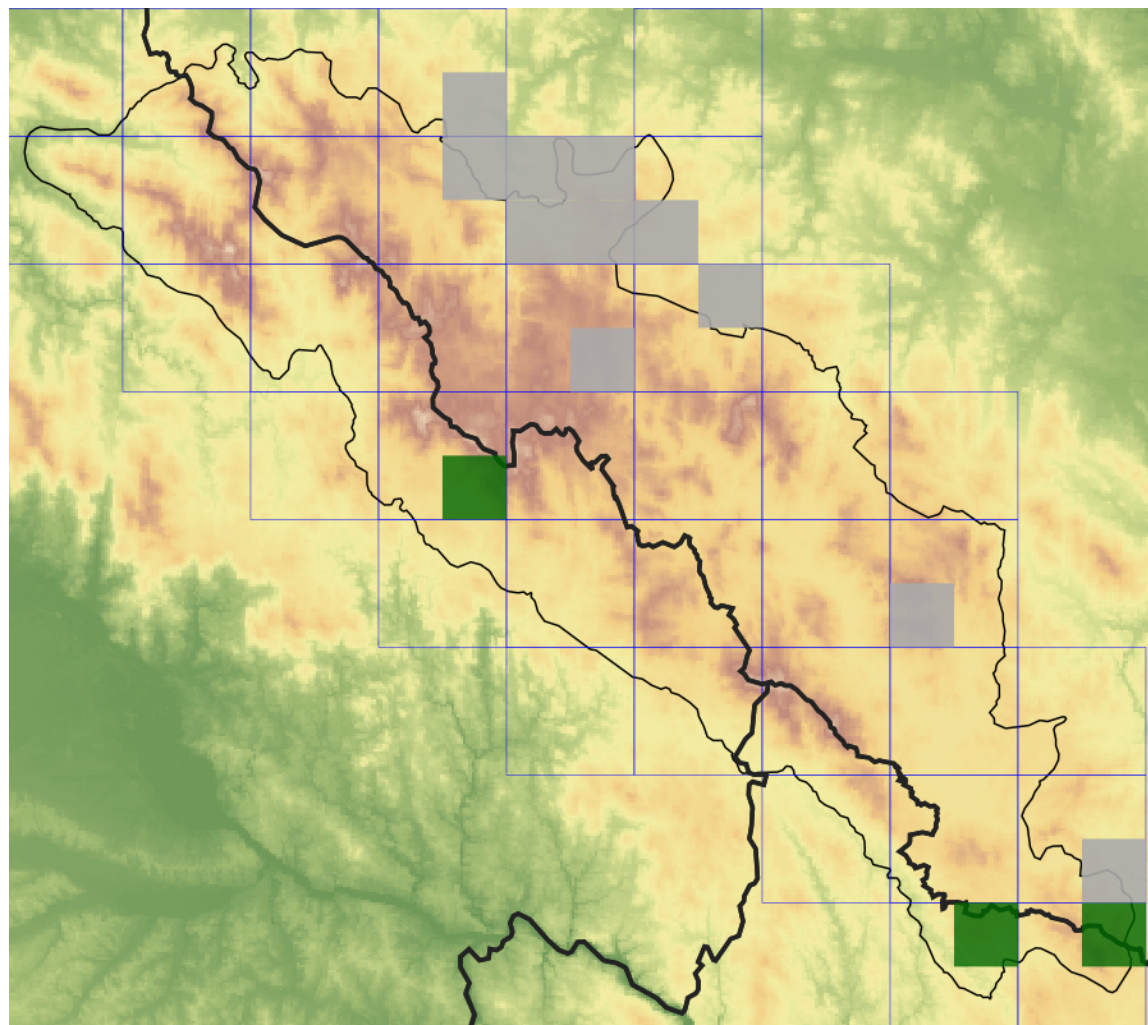
Evropský druh, roste od Alp až do evropské části Ruska. V areálu vytváří více poddruhů, do prostoru severně od Alp zasahuje jen nominální poddruh (subsp. globifera). Území leží poblíž jižní hranice jejího rozšíření. Výskyt na Šumavě je okrajový, v návaznosti na lokality v Předšumaví. Roste na skalkách u Rejštejna, Kašperských Hor, Řetenic, u Krousova a v PR Nad Zavírkou na úpatí Javorníku. Dříve byl zjištěn u Vchynice-Tetova, Knížecích Plání, Nových Hutí, Klášterce, Zátoně. Dosud existuje rovněž izolovaná lokalita v Želnavské hornatině na úpatí hory Špičák (Uhlíkov, nedaleko zaniklé osady U Kokše) a u Mnichovic. Z bavorské strany pochází historické údaje z hraničního prostoru u zaniklé osady Gsenget a z osady Waldhäuser pod Luzným. Na rakouské straně roste u stejnojmenné osady Waldhäuser (G. Kleesadl in Zobodat 2021). Druh se občas pěstuje a některé, zejména výše položené lokality v nejbližším okolí sídel jsou druhotné. Ovšem zejména populace pod Špičákem se nachází na izolované, poměrně vysoké skalce, která nenesé známky bezprostředního ovlivnění člověkem.

Červený seznam Šumavy/Rote Liste des Böhmerwaldes

LC (Least Concern/Neohrožené/Nicht gefährdet)

Literatura/Literatur

Mapa rozšíření/Erweiterungskarte



Legenda

- ověřené záznamy
- neověřené záznamy
- nejisté záznamy

Legende

- Verifizierte Angaben
- Noch nicht verifizierte Angaben
- Unsichere Angaben

© Květena Šumavy/Flora des Böhmerwaldes 23/05/2026

Data o rozšíření rostlin pochází z Databáze české flóry a vegetace ([Pladias](#)), bavorské národní databáze ([AFvB](#)) a nově získaných dat v projektu Květena Šumavy. Data jsou zobrazována v síťové mapě založené na kvadrantech středoevropské mapovací sítě 5 × 3 zeměpisné minuty (ca. 5,5 × 5,9 km).

Die Verbreitungsdaten der Pflanzen stammen aus der Datenbank der Tschechischen Flora und Vegetation ([Pladias](#)), der Datenbank zur Flora von Bayern ([AFvB](#)) und neu erfassten Daten aus dem Projekt Flora des Böhmerwaldes. Angaben zur Verbreitung werden basierend auf dem Kartenraster für Mitteleuropa angegeben, abgeleitet von Quadranten mit 5 × 3 Bogenminuten (ca. 5,5 × 5,9 km).



Evropská unie
Evropský fond pro regionální rozvoj



Ziel ETZ | Cíl EÚS
Freistaat Bayern –
Tschechische Republik
Česká republika –
Svobodný stát Bavorsko
2014 – 2020 (INTERREG V)



Fotografie/Fotos



© Romana Roučková

Jovibarba globifera – Romana Roučková – Knížecí Pláně.



**Europäische Union
Evropská unie**
Europäischer Fonds für
regionale Entwicklung
Evropský fond pro
regionální rozvoj



Ziel ETZ | Cíl EÚS
Freistaat Bayern –
Tschechische Republik
Česká republika –
Svobodný stát Bavorsko
2014 – 2020 (INTERREG V)

**FLORA DES
BÖHMERWALDES**

**KVĚTENA
ŠUMAVY**



© Alena Vydrová

***Jovibarba globifera* – Alena Vydrová – Vyšší Brod, Mnichovice .**



**Europäische Union
Evropská unie**
Europäischer Fonds für
regionale Entwicklung
Evropský fond pro
regionální rozvoj



Ziel ETZ | Cíl EÚS
Freistaat Bayern –
Tschechische Republik
Česká republika –
Svobodný stát Bavorsko
2014 – 2020 (INTERREG V)

**FLORA DES
BÖHMERWALDES** 
**KVĚTENA
ŠUMAVY**



© Alena Vydrová

***Jovibarba globifera* – Alena Vydrová – Rejštejn.**



**Europäische Union
Evropská unie**
Europäischer Fonds für
regionale Entwicklung
Evropský fond pro
regionální rozvoj



Ziel ETZ | Cíl EÚS
Freistaat Bayern –
Tschechische Republik
Česká republika –
Svobodný stát Bavorsko
2014 – 2020 (INTERREG V)

**FLORA DES
BÖHMERWALDES**

**KVĚTENA
ŠUMAVY**