

***Anaphalis margaritacea* – plesnivka perlová**

Plesnivka perlová je původní v Severní Americe a v severovýchodní Asii. V Evropě je často pěstována pro okrasu a často také zplaňuje. Zaznamenána byla vzácně v celém sledovaném území. Na české straně byla pozorována u železniční stanice Hamry-Hojsova Stráž, v údolí potoka Ostrý u osady Hamry, u Karliny Pily a pod vrchem Hradiště u Studánky (Wild et al. 2019). Na bavorské straně pak v masívu Velkého Javoru, u osad Bodenmais a Schlichtenberg, dále bez konkrétní lokalizace v kvadrantech s osadami Bayerisch Eisenstein, Spiegelau a horami Grosser Falkenstein, Plattenhausenriegel a Dreissessel (AFvB). V rakouské části byla pozorována na dvou lokalitách východně od osady Grünwald, dále poblíž osady Sternwald (ZOBODAT) a u osady Schöneben (not. P. Lepší 2020). Zplanělá bývá nalézána v okolí lesních cest, často v blízkosti současných nebo bývalých usedlostí a sakrálních staveb.

***Anaphalis margaritacea* – Großblütiges Perlkörbchen**

Das Großblütige Perlkörbchen ist ursprünglich in Nordamerika und im nordöstlichen Asien. In Europa wird es oft als Zierpflanze gepflanzt und verwildert auch oft. Es wurde im ganzen verfolgten Gebiet selten festgestellt. Auf tschechischer Seite wurde es bei der Eisenbahnstation Hamry-Hojsova Stráž, im Tal des Ostrý-Baches bei der Ortschaft Hamry, bei Karlina Pila und unterhalb des Hügels Hradiště bei Studánky beobachtet (Wild et al. 2019). Auf bayerischer Seite wurde es im Massiv des Großen Arbers, bei den Ortschaften Bodenmais und Schlichtenberg, weiter ohne konkrete Lokalisierung in den Quadranten mit den Gemeinden Bayerisch Eisenstein, Spiegelau und den Bergen Großer Falkenstein, Plattenhausenriegel und Dreissessel festgestellt (AFvB). In österreichischem Teil wurde es an zwei Lokalitäten östlich von der Ortschaft Grünwald, weiter in der Nähe der Ortschaft Sternwald (ZOBODAT) und bei der Ortschaft Schöneben beobachtet (not. P. Lepší 2020). Verwildert wird es in der Umgebung von Waldwegen, oft in der Nähe bestehender oder ehemaliger Anwesen und Sakralbauten gefunden.

Červený seznam Šumavy/Rote Liste des Böhmerwaldes

NA (Not Applicable/Nevhodné pro hodnocení/Bewertungsungeeignet)

Literatura/Literatur

Arbeitsgemeinschaft Flora von Bayern (online) Botanischer Informationsknoten Bayern. Daten-Hrsg.: Staatliche Naturwissenschaftliche Sammlungen Bayerns. Fortlaufend 2018. Dostupné z: <http://wiki.bayernflora.de/web/Verbreitungskarten> [cit. 2020-22].

Wild J., Kaplan Z., Danihelka J., Petřík P., Chytrý M., Novotný P., Rohn M., Šulc V., Brůna J., Chobot K., Ekrt L., Holubová D., Knollová I., Kocián P., Štech M., Štěpánek J. & Zouhar V. (2019) Plant distribution data for the Czech Republic integrated in the Pladias database. – *Preslia* 91: 1–24. Dostupné z: <https://pladias.cz/> [cit. 2020-22].

ZOBODAT (online) Biographical data rekord. Dostupné z: <http://www.zobodat.at/> [cit. 2020-22].



**Europäische Union
Evropská unie**
Europäischer Fonds für
regionale Entwicklung
Evropský fond pro
regionální rozvoj



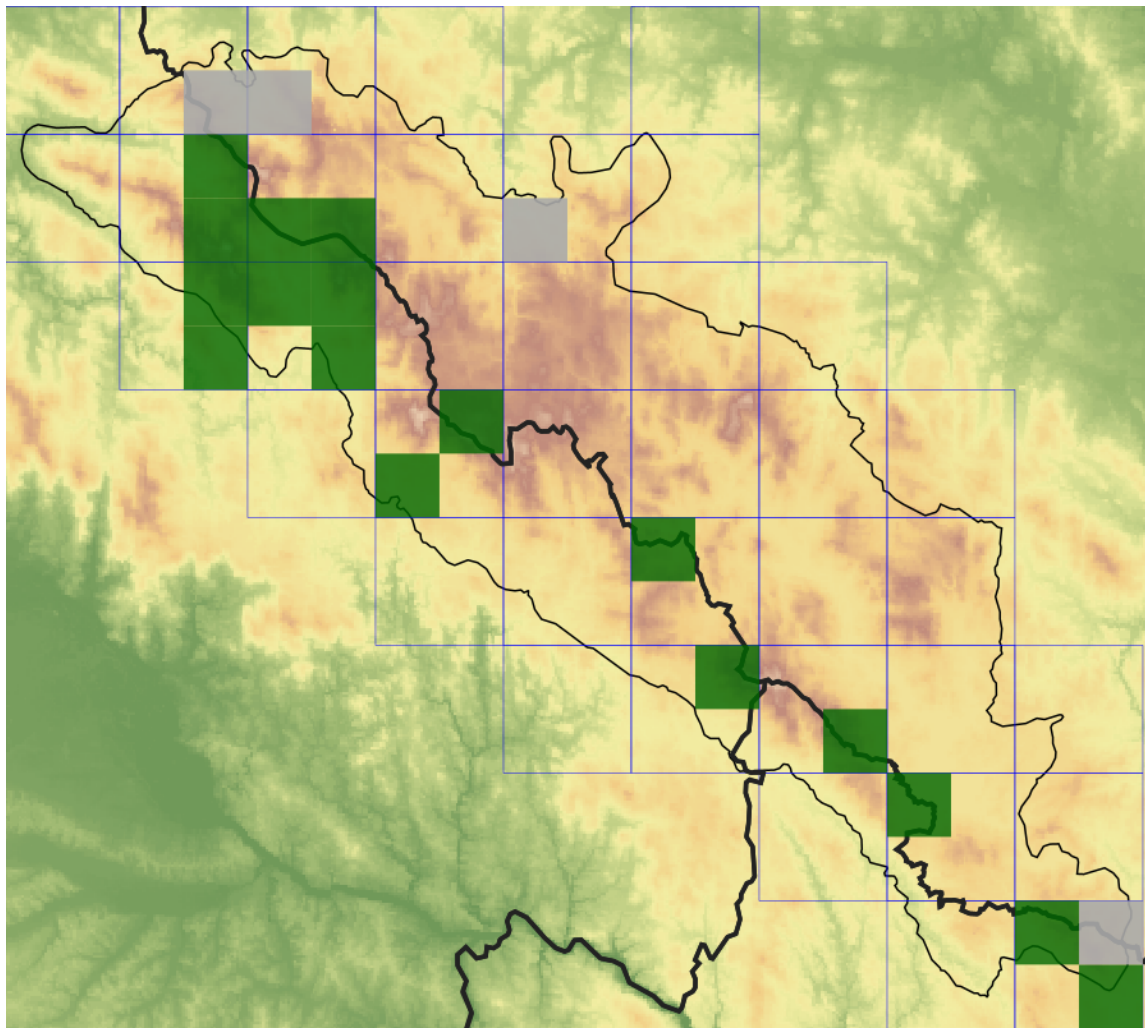
Ziel ETZ | Cíl EÚS
Freistaat Bayern –
Tschechische Republik
Česká republika –
Svobodný stát Bavorsko
2014 – 2020 (INTERREG V)



FLORA DES
BÖHMERWALDES

KVĚTENA
ŠUMAVY

Mapa rozšíření/Erweiterungskarte



Legenda

- ověřené záznamy
- neověřené záznamy
- nejisté záznamy

Legende

- Verifizierte Angaben
- Noch nicht verifizierte Angaben
- Unsichere Angaben

© Květena Šumavy/Flora des Böhmerwaldes 24/04/2026

Data o rozšíření rostlin pochází z Databáze české flóry a vegetace ([Pladias](#)), bavorské národní databáze ([AFvB](#)) a nově získaných dat v projektu Květena Šumavy. Data jsou zobrazována v síťové mapě založené na kvadrantech středoevropské mapovací sítě 5 × 3 zeměpisné minuty (ca. 5,5 × 5,9 km).

Die Verbreitungsdaten der Pflanzen stammen aus der Datenbank der Tschechischen Flora und Vegetation ([Pladias](#)), der Datenbank zur Flora von Bayern ([AFvB](#)) und neu erfassten Daten aus dem Projekt Flora des Böhmerwaldes. Angaben zur Verbreitung werden basierend auf dem Kartenraster für Mitteleuropa angegeben, abgeleitet von Quadranten mit 5 × 3 Bogenminuten (ca. 5,5 × 5,9 km).



Evropská unie
Evropský fond pro regionální rozvoj



Ziel ETZ | Cíl EÚS
Freistaat Bayern –
Tschechische Republik
Česká republika –
Svobodný stát Bavorsko
2014 – 2020 (INTERREG V)

FLORA DES
BÖHMERWALDES

KVĚTENA
ŠUMAVY

Fotografie/Fotos



© Milan Štech

Anaphalis margaritacea – Milan Štech – Goldgrubenbach.



Europská unie
Evropská unie
Europäischer Fonds für
regionale Entwicklung
Evropský fond pro
regionální rozvoj



Ziel ETZ | Cíl EÚS
Freistaat Bayern –
Tschechische Republik
Česká republika –
Svobodný stát Bavorsko
2014 – 2020 (INTERREG V)

FLORA DES
BÖHMERWALDES



KVĚTENA
ŠUMAVY



© Milan Štech

***Anaphalis margaritacea* – Milan Štech – Goldgrubenbach.**



**Europäische Union
Evropská unie**
Europäischer Fonds für
regionale Entwicklung
Evropský fond pro
regionální rozvoj



Ziel ETZ | Cíl EÚS
Freistaat Bayern –
Tschechische Republik
Česká republika –
Svobodný stát Bavorsko
2014 – 2020 (INTERREG V)

FLORA DES
BÖHMERWALDES

KVĚTENA
ŠUMAVY



© Milan Štech

Anaphalis margaritacea – Milan Štech – Javor.



**Europäische Union
Evropská unie**
Europäischer Fonds für
regionale Entwicklung
Evropský fond pro
regionální rozvoj



Ziel ETZ | Cíl EÚS
Freistaat Bayern –
Tschechische Republik
Česká republika –
Svobodný stát Bavorsko
2014 – 2020 (INTERREG V)

**FLORA DES
BÖHMERWALDES**

**KVĚTENA
ŠUMAVY**



Anaphalis margaritacea – Milan Štech – Javor.



**Europäische Union
Evropská unie**
Europäischer Fonds für
regionale Entwicklung
Evropský fond pro
regionální rozvoj



Ziel ETZ | Cíl EÚS
Freistaat Bayern –
Tschechische Republik
Česká republika –
Svobodný stát Bavorsko
2014 – 2020 (INTERREG V)

FLORA DES
BÖHMERWALDES

KVĚTENA
ŠUMAVY



© Milan Štech

***Anaphalis margaritacea* – Milan Štech – Javor.**



**Europäische Union
Evropská unie**
Europäischer Fonds für
regionale Entwicklung
Evropský fond pro
regionální rozvoj



Ziel ETZ | Cíl EÚS
Freistaat Bayern –
Tschechische Republik
Česká republika –
Svobodný stát Bavorsko
2014 – 2020 (INTERREG V)

FLORA DES
BÖHMERWALDES

KVĚTENA
ŠUMAVY