

Isatis tinctoria – boryt barvířský

Tento teplomilný, původně mediteránní druh je ve střední Evropě považovaný za naturalizovaný archeofyt. Současné výskyty jsou však převážně již neofytního charakteru. Do 18. století byl druh pěstován jako barvířská rostlina, ze které se získávala indigová modř. Boryt barvířský byl na Šumavě zaznamenán zatím pouze jednou v ruderalní vegetaci při okraji silnice v obci Slunečná v Hornovltavské kotlině (L. Ekrť 2007 CB). Jde pravděpodobně o zplanění z kultury nebo náhodné zavlečení podél komunikace. Na Šumavě se tedy zřejmě jedná pouze o přechodný výskyt.

Isatis tinctoria – Färber-Waid

Diese wärmeliebende, ursprünglich mediterrane Art wird in Mitteleuropa als eingebürgerter Archäophyt betrachtet. Das gegenwärtige Vorkommen hat jedoch eher Neophyten-Charakter. Bis zum 18. Jahrhundert wurde die Art als Färberpflanze angebaut, aus der Indigoblau gewonnen wurde. Der Färber-Waid wurde im Böhmerwald bisher nur einmal in ruderaler Vegetation am Straßenrand im Ort Slunečná im Oberen Moldaubecken nachgewiesen (L. Ekrť 2007 CB). Es handelt sich wahrscheinlich um eine Verwilderung aus der Kultur oder eine zufällige Einschleppung entlang der Straße. Für den Böhmerwald stellt es wahrscheinlich nur ein unbeständiges Vorkommen dar.

Červený seznam Šumavy/Rote Liste des Böhmerwaldes

NA (Not Applicable/Nevhodné pro hodnocení/Bewertungsungeeignet)

Literatura/Literatur



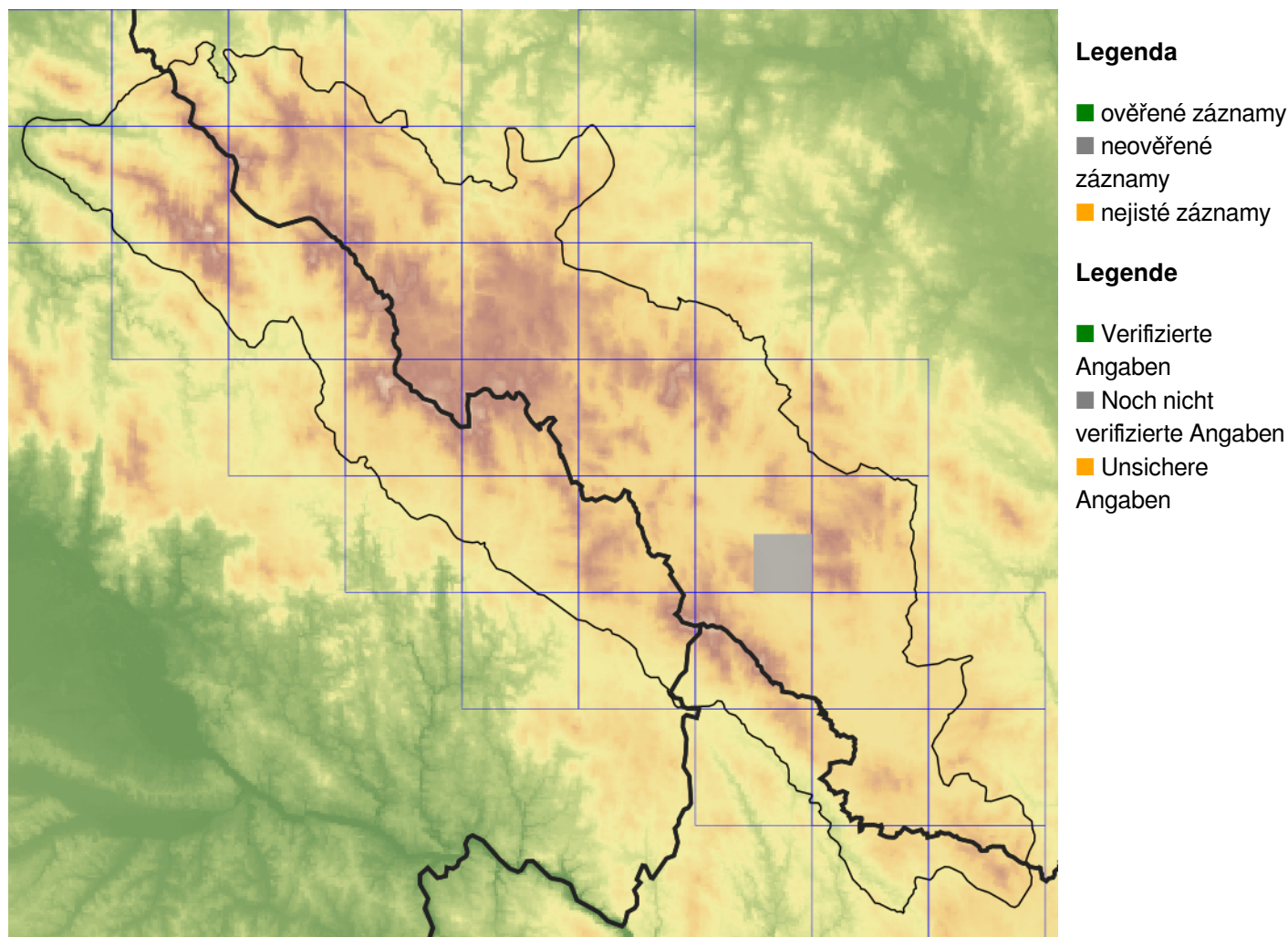
**Europäische Union
Evropská unie**
Europäischer Fonds für
regionale Entwicklung
Evropský fond pro
regionální rozvoj



Ziel ETZ | Cíl EÚS
Freistaat Bayern –
Tschechische Republik
Česká republika –
Svobodný stát Bavorsko
2014 – 2020 (INTERREG V)


**FLORA DES
BÖHMERWALDES** **KVĚTENA
ŠUMAVY**

Mapa rozšíření/Erweiterungskarte



© Květena Šumavy/Flora des Böhmerwaldes 21/04/2026

Data o rozšíření rostlin pochází z Databáze české flóry a vegetace ([Pladias](#)), bavorské národní databáze ([AFvB](#)) a nově získaných dat v projektu Květena Šumavy. Data jsou zobrazována v síťové mapě založené na kvadrantech středoevropské mapovací sítě 5 × 3 zeměpisné minuty (ca. 5,5 × 5,9 km).

Die Verbreitungsdaten der Pflanzen stammen aus der Datenbank der Tschechischen Flora und Vegetation ([Pladias](#)), der Datenbank zur Flora von Bayern ([AFvB](#)) und neu erfassten Daten aus dem Projekt Flora des Böhmerwaldes. Angaben zur Verbreitung werden basierend auf dem Kartenraster für Mitteleuropa angegeben, abgeleitet von Quadranten mit 5 × 3 Bogenminuten (ca. 5,5 × 5,9 km).

Fotografie/Fotos



Isatis tinctoria – Libor Ekrť – Želňava, Slunečňá.



**Europäische Union
Evropská unie**
Europäischer Fonds für
regionale Entwicklung
Evropský fond pro
regionální rozvoj



Ziel ETZ | Cíl EÚS
Freistaat Bayern –
Tschechische Republik
Česká republika –
Svobodný stát Bavorsko
2014 – 2020 (INTERREG V)

FLORA DES
BÖHMERWALDES

KVĚTENA
ŠUMAVY



© Libor Ekrť

Isatis tinctoria – Libor Ekrť – Źelnavá, Slunečná.



**Europäische Union
Evropská unie**
Europäischer Fonds für
regionale Entwicklung
Evropský fond pro
regionální rozvoj



Ziel ETZ | Cíl EÚS
Freistaat Bayern –
Tschechische Republik
Česká republika –
Svobodný stát Bavorsko
2014 – 2020 (INTERREG V)

FLORA DES
BÖHMERWALDES

KVĚTENA
ŠUMAVY