

## ***Ilex aquifolium* – cesmína ostrolistá**

Tato vždyzelená, často dvoudomá dřevina původem ze západní a jižní Evropy se u nás občas pěstuje v zahradách a parcích. S jistotou původní je tento druh až v Alpách, přirozený výskyt vyznívá v jejich předhůří. Na Šumavě byly zcela ojediněle zaznamenány ve volné přírodě jednotlivě rostoucí exempláře (např. zaniklá obec Hodoň ve Svatotomášské hornatině). Může jít o rostliny zplanělé z pěstovaných cesmín, zcela vyloučit však nelze ani přenos semen bobuložravými ptáky z přirozených alpských lokalit.

## ***Ilex aquifolium* – Gewöhnliche Stechpalme**

Dieses immergrüne, oft eingeschlechtige Gehölz ursprünglich aus West- und Südeuropa wird bei uns ab und zu in Gärten und Parkanlagen gepflanzt. Sie ist mit Sicherheit ursprünglich erst in den Alpen, das natürliche Vorkommen klingt in deren Vorgebirge aus. Im Böhmerwald wurden einzeln wachsende Exemplare in der freien Natur völlig vereinzelt registriert (z. B. die untergegangene Gemeinde Hodoň im Hügelland Svatotomášská hornatina). Es kann um verwilderte Pflanzen aus gepflanzten Stechpalmen gehen, ausgeschlossen werden kann nicht einmal die Samenübertragung durch beerenfressende Vögel aus natürlichen Alpenlokalitäten.

## **Červený seznam Šumavy/Rote Liste des Böhmerwaldes**

NA (Not Applicable/Nevhodné pro hodnocení/Bewertungsungeeignet )

## **Literatura/Literatur**



**Europäische Union  
Evropská unie**  
Europäischer Fonds für  
regionale Entwicklung  
Evropský fond pro  
regionální rozvoj



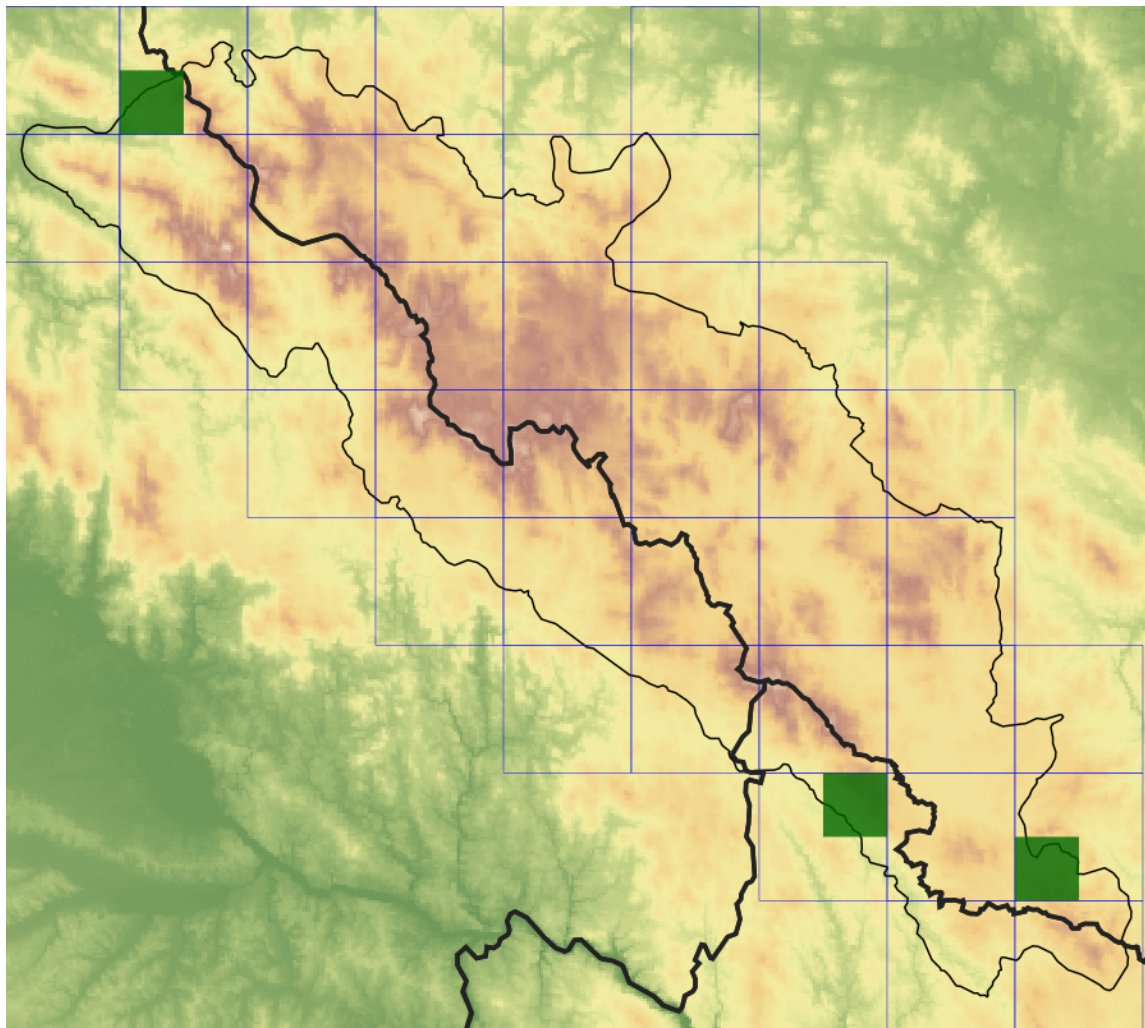
**Ziel ETZ | Cíl EÚS**  
Freistaat Bayern –  
Tschechische Republik  
Česká republika –  
Svobodný stát Bavorsko  
2014 – 2020 (INTERREG V)



FLORA DES  
BÖHMERWALDES

KVĚTENA  
ŠUMAVY

## Mapa rozšíření/Erweiterungskarte



### Legenda

- ověřené záznamy
- neověřené záznamy
- nejisté záznamy

### Legende

- Verifizierte Angaben
- Noch nicht verifizierte Angaben
- Unsichere Angaben

© Květena Šumavy/Flora des Böhmerwaldes 23/04/2026

Data o rozšíření rostlin pochází z Databáze české flóry a vegetace ([Pladias](#)), bavorské národní databáze ([AFvB](#)) a nově získaných dat v projektu Květena Šumavy. Data jsou zobrazována v síťové mapě založené na kvadrantech středoevropské mapovací sítě 5 × 3 zeměpisné minuty (ca. 5,5 × 5,9 km).

Die Verbreitungsdaten der Pflanzen stammen aus der Datenbank der Tschechischen Flora und Vegetation ([Pladias](#)), der Datenbank zur Flora von Bayern ([AFvB](#)) und neu erfassten Daten aus dem Projekt Flora des Böhmerwaldes. Angaben zur Verbreitung werden basierend auf dem Kartenraster für Mitteleuropa angegeben, abgeleitet von Quadranten mit 5 × 3 Bogenminuten (ca. 5,5 × 5,9 km).



**Evropská unie**  
Evropský fond pro regionální rozvoj



**Ziel ETZ | Cíl EÚS**  
Freistaat Bayern –  
Tschechische Republik  
Česká republika –  
Svobodný stát Bavorsko  
2014 – 2020 (INTERREG V)



FLORA DES  
BÖHMERWALDES

KVĚTEN  
ŠUMAVY

## Fotografie/Fotos



*Ilex aquifolium* – Jana Janáková – Uhlířský vrch.



Europäische Union  
Evropská unie  
Europäischer Fonds für  
regionale Entwicklung  
Evropský fond pro  
regionální rozvoj



Ziel ETZ | Cíl EÚS  
Freistaat Bayern –  
Tschechische Republik  
Česká republika –  
Svobodný stát Bavorsko  
2014 – 2020 (INTERREG V)

FLORA DES  
BÖHMERWALDES



KVĚTENA  
ŠUMAVY



© Jana Janáková

*Ilex aquifolium* – Jana Janáková – Uhlířský vrch.



**Europäische Union  
Evropská unie**  
Europäischer Fonds für  
regionale Entwicklung  
Evropský fond pro  
regionální rozvoj



**Ziel ETZ | Cíl EÚS**  
Freistaat Bayern –  
Tschechische Republik  
Česká republika –  
Svobodný stát Bavorsko  
2014 – 2020 (INTERREG V)

FLORA DES  
BÖHMERWALDES



KVĚTENA  
ŠUMAVY