

## ***Chrysosplenium oppositifolium* – mokrýš vstřícnořtý**

Významný subatlantský prvek západní migrace, rostoucí na lesních prameniřtích severozápadní Šumavy (cf. Skalický & Kirschnerová 1993), kde dosahuje jihovýchodní hranice světového areálu. Souvislý výskyt v Královském hvozdu a v severozápadní části Šumavských plání končí údolím Vydry a posléze Otavy. Dále k jihovýchodu jsou již jen ojedinělé lokality na Javorníku. Vysoce nepravděpodobný je údaj o výskytu v Boubínském pralese (Kavina sec. Bartůňková 1970). V jihovýchodní Šumavě už mokrýš vstřícnořtý neroste.

Na bavorské straně Šumavy je charakter rozšíření podobný. Kontinuální výskyt zasahuje směrem k jihu i východu po Luzný. Dále k jihovýchodu jsou známy již jen izolované a často delší dobu neověřené výskyty.

## ***Chrysosplenium oppositifolium* – Gegenblättriges Milzkraut**

Bedeutendes subatlantisches Element mit westlicher Verbreitung, das an Waldquellen im Nordwesten des Böhmerwaldes wächst (vgl. Skalický & Kirschnerová 1993), wo es die südöstliche Grenze der weltweiten Ausbreitung erreicht. Die geschlossenen Vorkommen im Königswald (Královský hvozd) und im nordwestlichen Teil der Böhmerwald-Hochebene enden im Vydra- bzw. Otava-Flusstal. Weiter südöstlich gibt es nur vereinzelte Wuchsorte auf dem Javorník. Sehr unwahrscheinlich ist das angeführte Vorkommen im Boubín-Wald (Kavina sec. Bartůňková 1970). Im südöstlichen Böhmerwald wächst das Gegenblättrige Milzkraut nicht mehr.

Auf der bayerischen Seite des Böhmerwaldes hat seine Ausbreitung einen ähnlichen Charakter. Kontinuierliche Vorkommen gibt es in Richtung Süden und Osten bis zum Rachel. Weiter südöstlich sind nur vereinzelte und oft längere Zeit nicht überprüfte Vorkommen bekannt.

## **Červený seznam Šumavy/Rote Liste des Böhmerwaldes**

LC (Least Concern/Neohrožené/Nicht gefährdet)

## **Literatura/Literatur**

Bartůňková I. (1970) Rozšíření některých horských druhů v ČSR. – Ms., depon in: Knihovna Katedry Botaniky Přírodovědecké Fakulty University Karlovy, Praha.

Skalický V. & Kirschnerová L. (1993) Rozbor květeny západní části Šumavských plání a kontaktních území. – Sborník Západočeského Muzea, Přír. 86: 1–83.



**Europäische Union  
Evropská unie**  
Europäischer Fonds für  
regionale Entwicklung  
Evropský fond pro  
regionální rozvoj



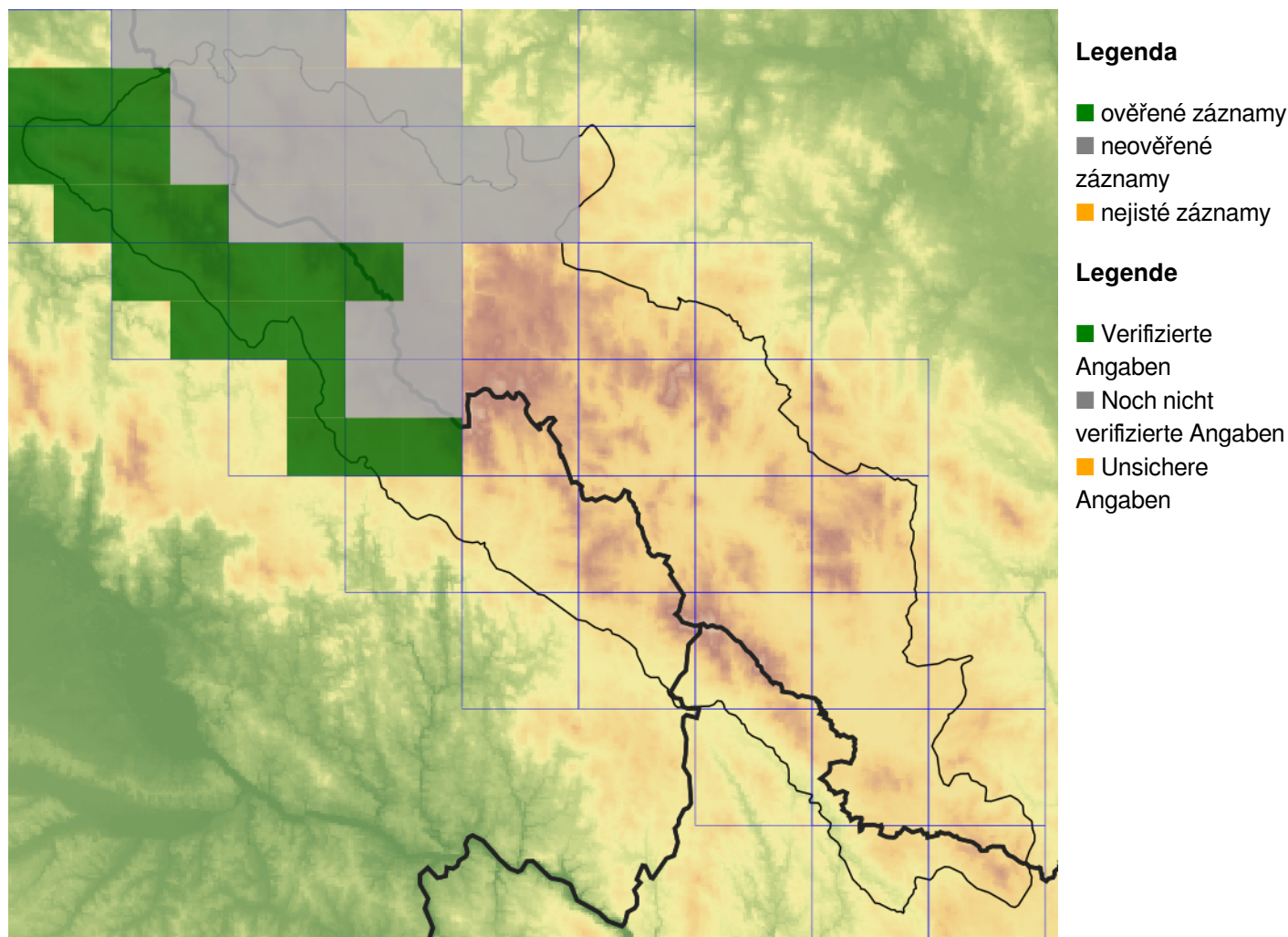
**Ziel ETZ | Cíl EÚS**  
Freistaat Bayern –  
Tschechische Republik  
Česká republika –  
Svobodný stát Bavorsko  
2014 – 2020 (INTERREG V)



FLORA DES  
BÖHMERWALDES

KVĚTEN  
ŠUMAVY

## Mapa rozšíření/Erweiterungskarte



© Květena Šumavy/Flora des Böhmerwaldes 21/04/2026

Data o rozšíření rostlin pochází z Databáze české flóry a vegetace ([Pladias](#)), bavorské národní databáze ([AFvB](#)) a nově získaných dat v projektu Květena Šumavy. Data jsou zobrazována v síťové mapě založené na kvadrantech středoevropské mapovací sítě 5 × 3 zeměpisné minuty (ca. 5,5 × 5,9 km).

Die Verbreitungsdaten der Pflanzen stammen aus der Datenbank der Tschechischen Flora und Vegetation ([Pladias](#)), der Datenbank zur Flora von Bayern ([AFvB](#)) und neu erfassten Daten aus dem Projekt Flora des Böhmerwaldes. Angaben zur Verbreitung werden basierend auf dem Kartenraster für Mitteleuropa angegeben, abgeleitet von Quadranten mit 5 × 3 Bogenminuten (ca. 5,5 × 5,9 km).

## Fotografie/Fotos



© Libor Ekrť

***Chrysosplenium oppositifolium* – Libor Ekrť – Železná Ruda.**



Europská unie  
Evropská unie  
Europäischer Fonds für  
regionale Entwicklung  
Evropský fond pro  
regionální rozvoj



Ziel ETZ | Cíl EÚS  
Freistaat Bayern –  
Tschechische Republik  
Česká republika –  
Svobodný stát Bavorsko  
2014 – 2020 (INTERREG V)

FLORA DES  
BÖHMERWALDES

KVĚTENA  
ŠUMAVY



© Milan Štech

***Chrysosplenium oppositifolium* – Milan Štech – Dešenice, Hvězda.**



**Europäische Union  
Evropská unie**  
Europäischer Fonds für  
regionale Entwicklung  
Evropský fond pro  
regionální rozvoj



**Ziel ETZ | Cíl EÚS**  
Freistaat Bayern –  
Tschechische Republik  
Česká republika –  
Svobodný stát Bavorsko  
2014 – 2020 (INTERREG V)

FLORA DES  
BÖHMERWALDES



KVĚTENA  
ŠUMAVY