

## Abies alba – jedle bělokorá

Jedle bělokorá je strom původní v horách a podhůří střední, jižní a jihovýchodní Evropy. Před zásahem člověka do přírody Šumavy byla spolu se smrkem ztepilým nejhojnější jehličnatou dřevinou (Svobodová et al. 2002). V nižších polohách roste zejména ve smíšených porostech s bukem lesním v acidofilních i květnatých bučinách nebo v suťových lesích, výše do porostů buku a jedle vstupuje i smrk ztepilý. Hojně rostla i na podmáčených půdách, tam zejména se smrkem ztepilým. Roste až do nejvyšších poloh Šumavy (jedle keřovitého vzrůstu jsou známy až v 1448 m n. m., Vollmann 1914). V minulých staletích v některých oblastech v lesích převládala nad bukem i smrkem (Petzi 1898) nebo bylo její zastoupení mnohem vyšší než dnes (Šebková et al. 2011). Hlavně v okrajových částech území (Vojenský újezd Boletice, okolí Hojsovy Stráže) se dosud vyskytují jedlové porosty, ve kterých je dominance jedle pravděpodobně podmíněna lidskou činností (preferenci buku pro výrobu dřevěného uhlí, hrabání steliva, lesní pastva; cf. Vrška et al. 2009). Jedle dnes trpí zejména v české části Šumavy okusem spárkatou zvěří a vytloukáním paroží a je nutno ji tam považovat za ohrožený druh. Mnohem lepší situace je v bavorské části Šumavy, kde jedle bez problémů zmlazuje.

## Abies alba – Weiß-Tanne

Die Weiß-Tanne ist ein ursprünglicher Baum in den Gebirgen und Gebirgsausläufern Mittel-, Süd- und Südosteuropas. Sie war zusammen mit der Gemeinen Fichte der am häufigsten vorkommende Nadelbaum vor dem Eingriff des Menschen in die Natur des Böhmerwaldes (Svobodová et al. 2002). In niedrigeren Lagen wächst sie hauptsächlich in Mischbeständen mit der Rotbuche in acidophilen sowie mesophilen Buchenwäldern oder Blockschuttwäldern, in höheren Lagen tritt auch die Gemeine Fichte in den Buchen- und Tannenbeständen hinzu. Sie war auch auf Feuchtböden häufig, dort besonders zusammen mit der Gemeinen Fichte. Sie wächst noch in den höchsten Lagen des Böhmerwaldes (Krüppel-Tannen sind bis eine Meereshöhe von 1448 m bekannt, Vollmann 1914). In den vergangenen Jahrhunderten überwog die Weiß-Tanne in einigen Gebieten die Buche und die Fichte (Petzi 1898) oder zumindest war ihr Anteil an den Wäldern viel höher als heute (Šebková et al. 2011). Insbesondere in den Randbereichen des Gebietes (Militärbezirk Boletice, Umgebung von Hojsova Stráž) gibt es noch Tannenbestände, in denen die Tannendominanz wahrscheinlich durch menschliche Tätigkeiten bedingt ist (Bevorzugung der Buche für die Köhlerei, Streunutzung, Waldweide; vgl. Vrška et al. 2009). Die Weiß-Tanne leidet heutzutage vor allem im böhmischen Teil des Böhmerwaldes an Verbiss durch Schalenwild und Verfegen und muss dort als gefährdete Art betrachtet werden. Im bayerischen Teil des Böhmerwaldes ist die Situation viel besser, hier verjüngt sich die Weiß-Tanne problemlos.

## Červený seznam Šumavy/Rote Liste des Böhmerwaldes

VU (Vulnerable/Zranitelné/Gefährdet) [A2]

## Literatura/Literatur

Petzi F. (1898) Floristische Notizen aus dem bayerischen Walde. – Denkschriften der Königlich-Baierischen Botanischen Gesellschaft in Regensburg 7: 109–126.

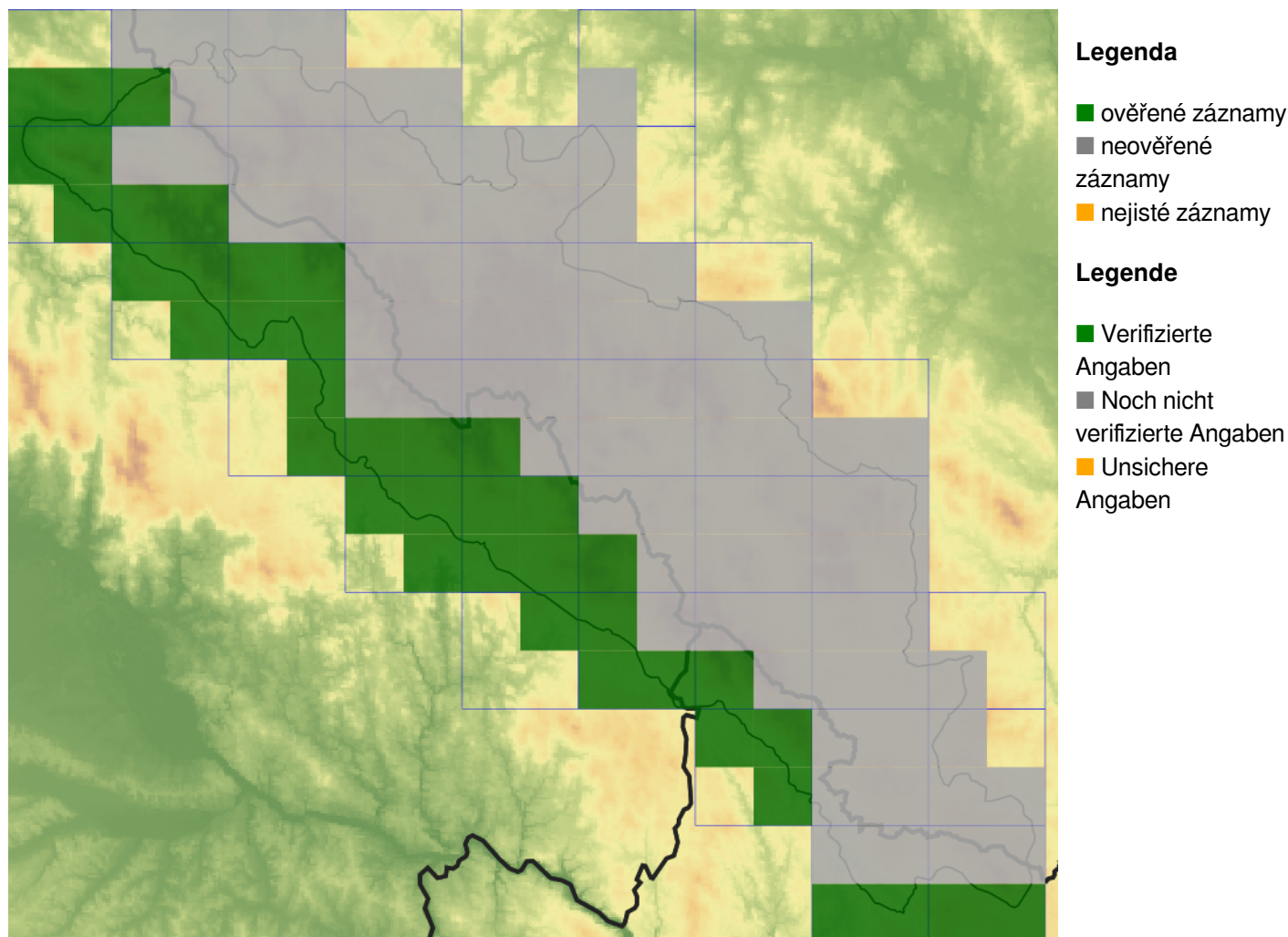
Svobodová H., Soukupová L. & Reille M. (2002) Diversified development of mountain mires, Bohemian Forest, Central Europe, in the last 13,000 years. – Quaternary International 91: 123–135.

Šebková B., Šamonil P., Janík D., Adam D., Král K., Vrška T., Hort L. & Unar P. (2011) Spatial and volume patterns of an unmanaged submontane mixed forest in Central Europe: 160 years of spontaneous dynamics. – Forest Ecology and Management 262: 873–885.

Vollmann F. (1914) Flora von Bayern. – 840 p., Verlagsbuchhandlung Eugen Ulmer, Stuttgart.

Vrška T., Adam D., Hort L., Kolář T. & Janík D. (2009) European beech (*Fagus sylvatica* L.) and silver fir (*Abies alba* Mill.) rotation in the Carpathians – A developmental cycle or a linear trend induced by man? – Forest Ecology and Management 258: 347–356.

## Mapa rozšíření/Erweiterungskarte



© Květena Šumavy/Flora des Böhmerwaldes 19/05/2026

Data o rozšíření rostlin pochází z Databáze české flóry a vegetace ([Pladias](#)), bavorské národní databáze ([AFvB](#)) a nově získaných dat v projektu Květena Šumavy. Data jsou zobrazována v síťové mapě založené na kvadrantech středoevropské mapovací sítě 5 × 3 zeměpisné minuty (ca. 5,5 × 5,9 km).

Die Verbreitungsdaten der Pflanzen stammen aus der Datenbank der Tschechischen Flora und Vegetation ([Pladias](#)), der Datenbank zur Flora von Bayern ([AFvB](#)) und neu erfassten Daten aus dem Projekt Flora des Böhmerwaldes. Angaben zur Verbreitung werden basierend auf dem Kartenraster für Mitteleuropa angegeben, abgeleitet von Quadranten mit 5 × 3 Bogenminuten (ca. 5,5 × 5,9 km).



**Evropská unie**  
Evropský fond pro regionální rozvoj



**Ziel ETZ | Cíl EÚS**  
Freistaat Bayern –  
Tschechische Republik  
Česká republika –  
Svobodný stát Bavorsko  
2014 – 2020 (INTERREG V)

FLORA DES  
BÖHMERWALDES

KVĚTENA  
ŠUMAVY

## Fotografie/Fotos



***Abies alba* – Alena Vydrová – Boletice.**



**Europäische Union  
Evropská unie**  
Europäischer Fonds für  
regionale Entwicklung  
Evropský fond pro  
regionální rozvoj



**Ziel ETZ | Cíl EÚS**  
Freistaat Bayern –  
Tschechische Republik  
Česká republika –  
Svobodný stát Bavorsko  
2014 – 2020 (INTERREG V)

**FLORA DES  
BÖHMERWALDES**  
 **KVĚTENA  
ŠUMAVY**



© Alena Vydrová

***Abies alba* – Alena Vydrová – Boletice.**



**Europäische Union  
Evropská unie**  
Europäischer Fonds für  
regionale Entwicklung  
Evropský fond pro  
regionální rozvoj



**Ziel ETZ | Cíl EÚS**  
Freistaat Bayern –  
Tschechische Republik  
Česká republika –  
Svobodný stát Bavorsko  
2014 – 2020 (INTERREG V)

  
**FLORA DES  
BÖHMERWALDES**



© Alena Vydrová

***Abies alba* – Alena Vydrová – Boletice.**



**Europäische Union  
Evropská unie**  
Europäischer Fonds für  
regionale Entwicklung  
Evropský fond pro  
regionální rozvoj



**Ziel ETZ | Cíl EÚS**  
Freistaat Bayern –  
Tschechische Republik  
Česká republika –  
Svobodný stát Bavorsko  
2014 – 2020 (INTERREG V)

FLORA DES  
BÖHMERWALDES

KVĚTENA  
ŠUMAVY



***Abies alba* – Alena Vydrová – Puchěřský potok.**



**Europäische Union  
Evropská unie**  
Europäischer Fonds für  
regionale Entwicklung  
Evropský fond pro  
regionální rozvoj



**Ziel ETZ | Cíl EÚS**  
Freistaat Bayern –  
Tschechische Republik  
Česká republika –  
Svobodný stát Bavorsko  
2014 – 2020 (INTERREG V)

**FLORA DES  
BÖHMERWALDES**  
**KVĚTENA  
ŠUMAVY**



***Abies alba* – Alena Vydrová – Smrčina.**



**Europäische Union  
Evropská unie**  
Europäischer Fonds für  
regionale Entwicklung  
Evropský fond pro  
regionální rozvoj



**Ziel ETZ | Cíl EÚS**  
Freistaat Bayern –  
Tschechische Republik  
Česká republika –  
Svobodný stát Bavorsko  
2014 – 2020 (INTERREG V)

**FLORA DES  
BÖHMERWALDES**  
**KVĚTENA  
ŠUMAVY**



***Abies alba* – Ivona Matějková – Městišské rokle.**



**Europäische Union  
Evropská unie**  
Europäischer Fonds für  
regionale Entwicklung  
Evropský fond pro  
regionální rozvoj



**Ziel ETZ | Cíl EÚS**  
Freistaat Bayern –  
Tschechische Republik  
Česká republika –  
Svobodný stát Bavorsko  
2014 – 2020 (INTERREG V)

**FLORA DES  
BÖHMERWALDES**  **KVĚTENA  
ŠUMAVY**