

***Chaerophyllum aureum* – krabilice zlatoplodá**

Krabilice zlatá je považována za původně horský druh s mírně suboceanickým charakterem rozšíření, který spontánní i antropogenní migrací postupně pronikl i do nižších poloh (Slavík & Slavíková in Slavík 1997). Šumava leží na severovýchodním okraji jejího souvislejšího přirozeného areálu. Druh roste v mezických podmínkách a je dobrým indikátorem zvýšeného množství živin. Často roste na antropogenních stanovištích, je typický pro lesní lemy, okraje cest a vlhké příkopy. Vyskytuje se v celém území, ale poněkud hojnější se zdá být v jeho severozápadní části.

***Chaerophyllum aureum* – Gold-Kälberkropf**

Der Gold-Kälberkropf wird für eine ursprüngliche Gebirgsart mit mäßig subozeanischem Verbreitungscharakter gehalten, die durch spontane sowie anthropogene Migration auch in niedrigere Lagen allmählich durchdrang (Slavík & Slavíková in Slavík 1997). Der Böhmerwald liegt am nordöstlichen Rand des zusammenhängenderen natürlichen Areals dieser Pflanze. Der Gold-Kälberkropf wächst in mesischen Bedingungen und ist ein guter Indikator der erhöhten Nährstoffmenge. Er wächst oft auf anthropogenen Standorten, ist typisch für Waldsäume, Wegeränder und feuchte Gräben. Er kommt auf dem ganzen Gebiet vor, aber ein bisschen häufiger scheint er in seinem nordwestlichen Teil zu sein.

Červený seznam Šumavy/Rote Liste des Böhmerwaldes

LC (Least Concern/Neohrožené/Nicht gefährdet)

Literatura/Literatur

Slavík B. (ed.) (1997) Květena České republiky 5. – 568 p., Academia, Praha.



**Europäische Union
Evropská unie**
Europäischer Fonds für
regionale Entwicklung
Evropský fond pro
regionální rozvoj



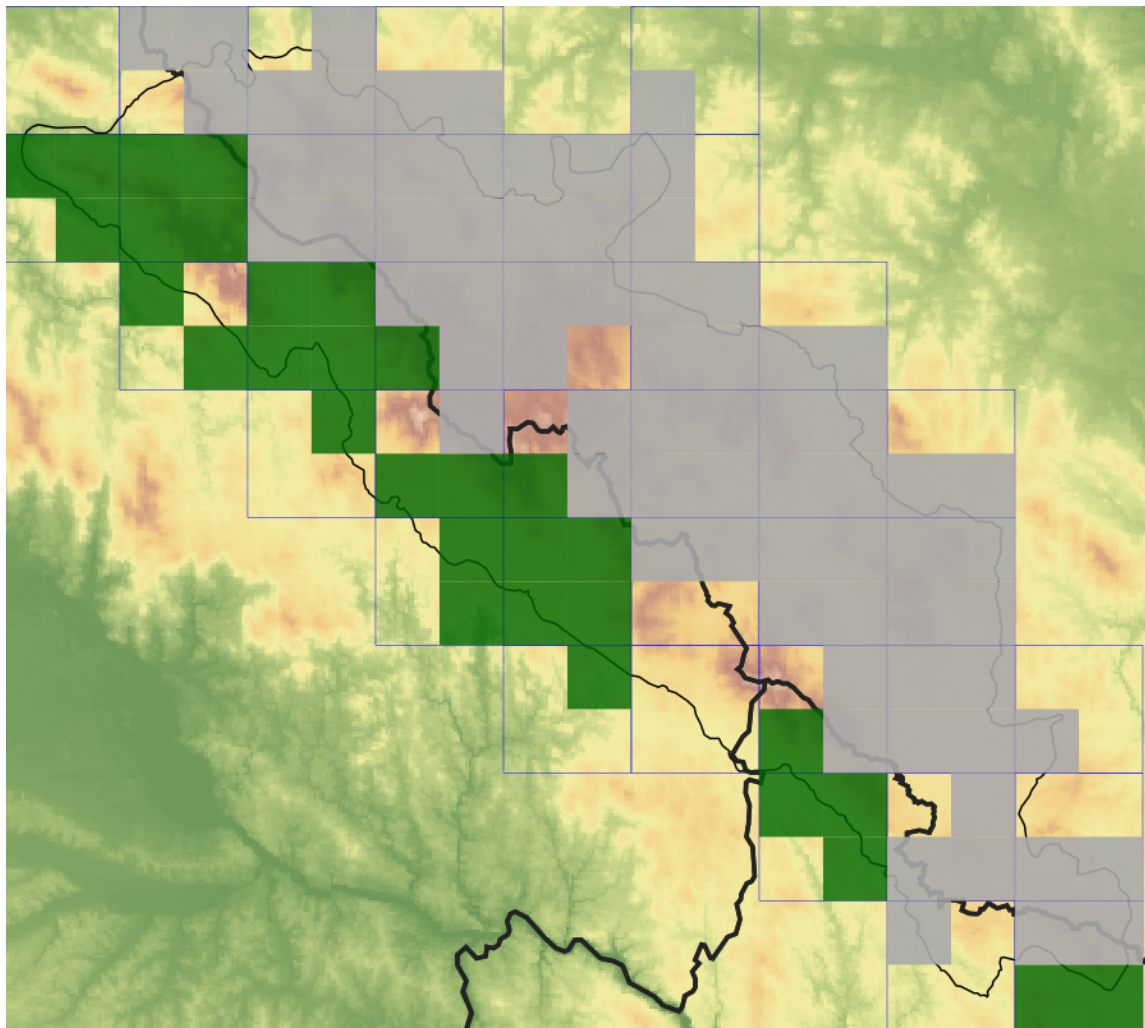
Ziel ETZ | Cíl EÚS
Freistaat Bayern –
Tschechische Republik
Česká republika –
Svobodný stát Bavorsko
2014 – 2020 (INTERREG V)



FLORA DES
BÖHMERWALDES

KVĚTENA
ŠUMAVY

Mapa rozšíření/Erweiterungskarte



Legenda

- ověřené záznamy
- neověřené záznamy
- nejisté záznamy

Legende

- Verifizierte Angaben
- Noch nicht verifizierte Angaben
- Unsichere Angaben

© Květena Šumavy/Flora des Böhmerwaldes 23/04/2026

Data o rozšíření rostlin pochází z Databáze české flóry a vegetace ([Pladias](#)), bavorské národní databáze ([AFvB](#)) a nově získaných dat v projektu Květena Šumavy. Data jsou zobrazována v síťové mapě založené na kvadrantech středoevropské mapovací sítě 5 × 3 zeměpisné minuty (ca. 5,5 × 5,9 km).

Die Verbreitungsdaten der Pflanzen stammen aus der Datenbank der Tschechischen Flora und Vegetation ([Pladias](#)), der Datenbank zur Flora von Bayern ([AFvB](#)) und neu erfassten Daten aus dem Projekt Flora des Böhmerwaldes. Angaben zur Verbreitung werden basierend auf dem Kartenraster für Mitteleuropa angegeben, abgeleitet von Quadranten mit 5 × 3 Bogenminuten (ca. 5,5 × 5,9 km).



Evropská unie
Evropský fond pro regionální rozvoj



Ziel ETZ | Cíl EÚS
Freistaat Bayern –
Tschechische Republik
Česká republika –
Svobodný stát Bavorsko
2014 – 2020 (INTERREG V)

FLORA DES
BÖHMERWALDES

KVĚTEN
ŠUMAVY

Fotografie/Fotos



© Libor Ekrť

***Chaerophyllum aureum* – Libor Ekrť – Rejštejn.**



**Europäische Union
Evropská unie**
Europäischer Fonds für
regionale Entwicklung
Evropský fond pro
regionální rozvoj



Ziel ETZ | Cíl EÚS
Freistaat Bayern –
Tschechische Republik
Česká republika –
Svobodný stát Bavorsko
2014 – 2020 (INTERREG V)

**FLORA DES
BÖHMERWALDES**

**KVĚTENA
ŠUMAVY**



© Milan Štech

Chaerophyllum aureum – Milan Štech – Kvilda, Zhůří.



**Europäische Union
Evropská unie**
Europäischer Fonds für
regionale Entwicklung
Evropský fond pro
regionální rozvoj



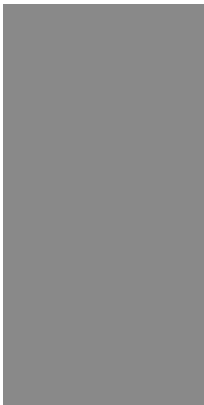
Ziel ETZ | Cíl EÚS
Freistaat Bayern –
Tschechische Republik
Česká republika –
Svobodný stát Bavorsko
2014 – 2020 (INTERREG V)


**FLORA DES
BÖHMERWALDES**



© Milan Štech

***Chaerophyllum aureum* – Milan Štech – Kvilda, Zhůří.**



***Chaerophyllum aureum* – Alena Lepší – Plánička.**



**Europäische Union
Evropská unie**
Europäischer Fonds für
regionale Entwicklung
Evropský fond pro
regionální rozvoj



Ziel ETZ | Cíl EÚS
Freistaat Bayern –
Tschechische Republik
Česká republika –
Svobodný stát Bavorsko
2014 – 2020 (INTERREG V)

**FLORA DES
BÖHMERWALDES**

**KVĚTEN
ŠUMAVY**