

***Hypericum perforatum* – třezalka tečkovaná**

Původní rozšíření třezalky tečkované zahrnovalo Evropu s výjimkou arktických oblastí, severní Afriku a Asii až po Jenisej a severozápadní Čínu. V současné době je však zavlečena do mírného až subtropického pásma všech kontinentů. Tento druh se vyskytuje prakticky po celé Šumavě, ovšem v nejvyšších polohách je vzácný a často je jen zavlékán podél cest. Setkáme se s ním především na výslunných suchých stanovištích zahrnujících výslunné stráně, sušší louky a pastviny, meze, úhory, skály, paseky a okraje cest. Častý je na různých narušovaných místech s obnaženou půdou.

***Hypericum perforatum* – Gewöhnliches Tüpfel-Johanniskraut, Tüpfel-Johanniskraut, Tüpfel-Hartheu**

Die ursprüngliche Verbreitung des Tüpfel-Johanniskrautes umfasste Europa mit Ausnahme arktischer Gebiete, Nordafrika und Asien bis an den Jenisej und das nordwestliche China. In der Gegenwart ist es jedoch in die gemäßigte bis subtropische Zone aller Kontinente verschleppt. Diese Art kommt praktisch im ganzen Böhmerwald vor, in den höchsten Lagen ist sie aber selten und wird oft nur entlang Wege verschleppt. Wir begegnen dem Tüpfel-Johanniskraut vor allem an sonnigen trockenen Standorten, die sonnige Hänge, trockenere Wiesen und Weiden, Raine, Brachen, Felsen, Waldschläge und Wegeränder umfasst. Es ist häufig auf verschiedenen gestörten Stellen mit entblößtem Boden.

Červený seznam Šumavy/Rote Liste des Böhmerwaldes

LC (Least Concern/Neohrožené/Nicht gefährdet)

Literatura/Literatur



**Europäische Union
Evropská unie**
Europäischer Fonds für
regionale Entwicklung
Evropský fond pro
regionální rozvoj



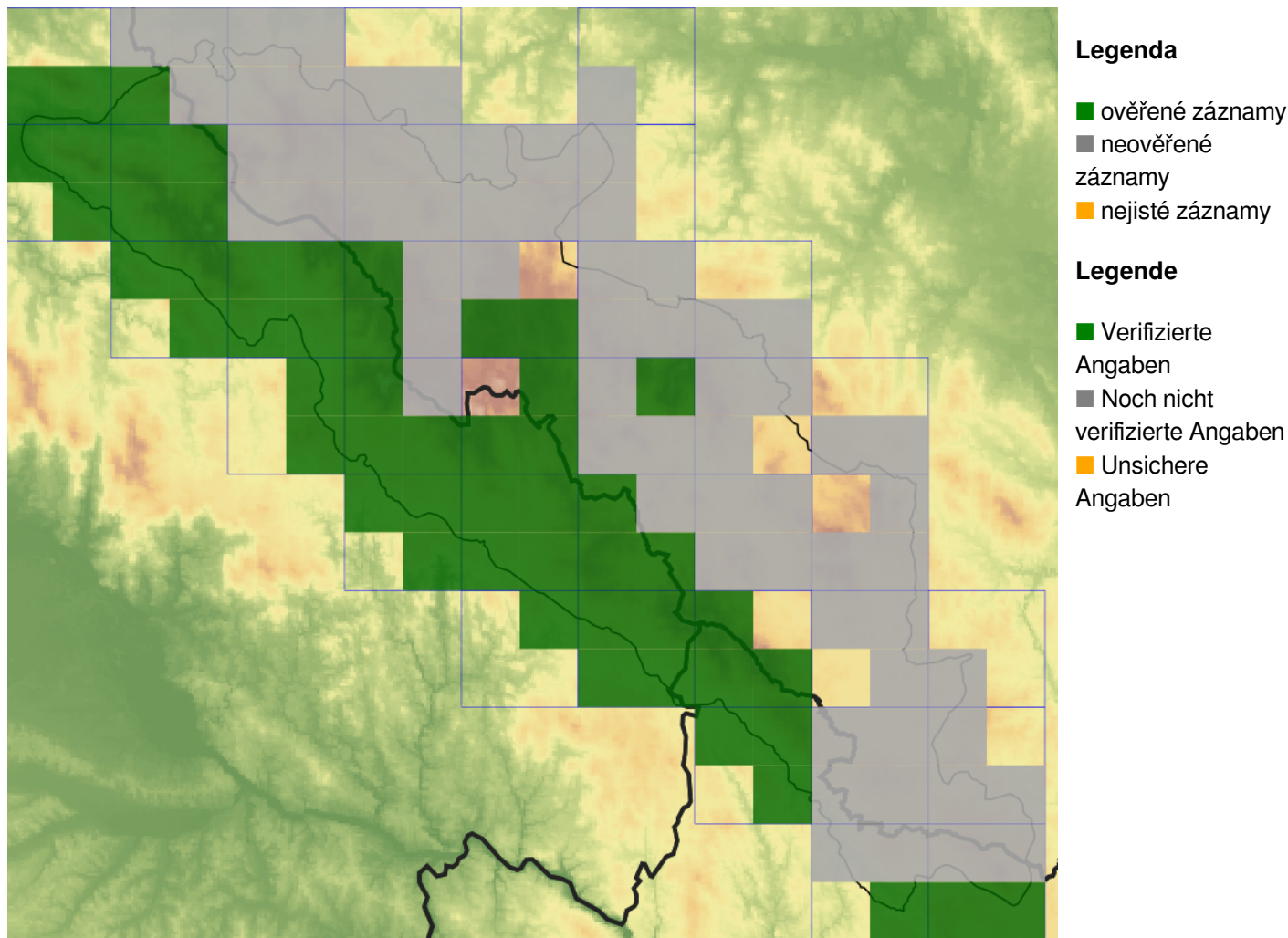
Ziel ETZ | Cíl EÚS
Freistaat Bayern –
Tschechische Republik
Česká republika –
Svobodný stát Bavorsko
2014 – 2020 (INTERREG V)



FLORA DES
BÖHMERWALDES

KVĚTENA
ŠUMAVY

Mapa rozšíření/Erweiterungskarte



© Květena Šumavy/Flora des Böhmerwaldes 24/04/2026

Data o rozšíření rostlin pochází z Databáze české flóry a vegetace ([Pladias](#)), bavorské národní databáze ([AFvB](#)) a nově získaných dat v projektu Květena Šumavy. Data jsou zobrazována v síťové mapě založené na kvadrantech středoevropské mapovací sítě 5 × 3 zeměpisné minuty (ca. 5,5 × 5,9 km).

Die Verbreitungsdaten der Pflanzen stammen aus der Datenbank der Tschechischen Flora und Vegetation ([Pladias](#)), der Datenbank zur Flora von Bayern ([AFvB](#)) und neu erfassten Daten aus dem Projekt Flora des Böhmerwaldes. Angaben zur Verbreitung werden basierend auf dem Kartenraster für Mitteleuropa angegeben, abgeleitet von Quadranten mit 5 × 3 Bogenminuten (ca. 5,5 × 5,9 km).



Evropská unie
Evropský fond pro regionální rozvoj



Ziel ETZ | Cíl EÚS
Freistaat Bayern –
Tschechische Republik
Česká republika –
Svobodný stát Bavorsko
2014 – 2020 (INTERREG V)

FLORA DES
BÖHMERWALDES

KVĚTENA
ŠUMAVY

Fotografie/Fotos



Hypericum perforatum – Libor Ekrť – Rejštejn.



Europäische Union
Evropská unie
Europäischer Fonds für
regionale Entwicklung
Evropský fond pro
regionální rozvoj



Ziel ETZ | Cíl EÚS
Freistaat Bayern –
Tschechische Republik
Česká republika –
Svobodný stát Bavorsko
2014 – 2020 (INTERREG V)

FLORA DES
BÖHMERWALDES

KVĚTENA
ŠUMAVY



Hypericum perforatum – Libor Ekrt – Rejštejn.



**Europäische Union
Evropská unie**
Europäischer Fonds für
regionale Entwicklung
Evropský fond pro
regionální rozvoj



Ziel ETZ | Cíl EÚS
Freistaat Bayern –
Tschechische Republik
Česká republika –
Svobodný stát Bavorsko
2014 – 2020 (INTERREG V)


**FLORA DES
BÖHMERWALDES**



© Milan Štech

Hypericum perforatum – Milan Štech – Karlovy Dvory.



**Europäische Union
Evropská unie**
Europäischer Fonds für
regionale Entwicklung
Evropský fond pro
regionální rozvoj



Ziel ETZ | Cíl EÚS
Freistaat Bayern –
Tschechische Republik
Česká republika –
Svobodný stát Bavorsko
2014 – 2020 (INTERREG V)

**FLORA DES
BÖHMERWALDES**
**KVĚTENA
ŠUMAVY**



Hypericum perforatum – Milan Štech – Soumarský Most.



**Europäische Union
Evropská unie**
Europäischer Fonds für
regionale Entwicklung
Evropský fond pro
regionální rozvoj



Ziel ETZ | Cíl EÚS
Freistaat Bayern –
Tschechische Republik
Česká republika –
Svobodný stát Bavorsko
2014 – 2020 (INTERREG V)

**FLORA DES
BÖHMERWALDES**  **KVĚTENA
ŠUMAVY**