

***Hypericum maculatum* – třezalka skvrnitá**

Třezalka skvrnitá se vyskytuje po celé Evropě až po polární kruh s výjimkou Středomoří a pobřeží Černého moře, na východ její areál zasahuje až na Sibiř po řeku Ob. Vyskytuje se hojně prakticky po celé Šumavě. Můžeme se s ní setkat prakticky ve všech typech lučních biotopů, zejména vlhčích. Vzácněji ji pak můžeme nalézt i ve světlých křovinách a ve vlhčích lesích.

Nejvyšší výskyt: 1400 m n. m.

***Hypericum maculatum* – Gewöhnliches Geflecktes Johanniskraut, Geflecktes Johanniskraut**

Das Gefleckte Johanniskraut kommt in ganz Europa bis zum Polarkreis mit Ausnahme des Mittelmeerraumes und der Küste des Schwarzen Meeres vor, im Osten greift sein Areal nach Sibirien an den Fluss Ob ein. Es kommt praktisch im ganzen Böhmerwald häufig vor. Wir können ihm praktisch in allen Typen von Wiesenbiotopen, besonders den feuchteren, begegnen. Seltener kann man es auch in lichten Stauden und feuchteren Wäldern finden.

Nejvyšší výskyt: 1400 m n. m.

Červený seznam Šumavy/Rote Liste des Böhmerwaldes

LC (Least Concern/Neohrožené/Nicht gefährdet)

Literatura/Literatur



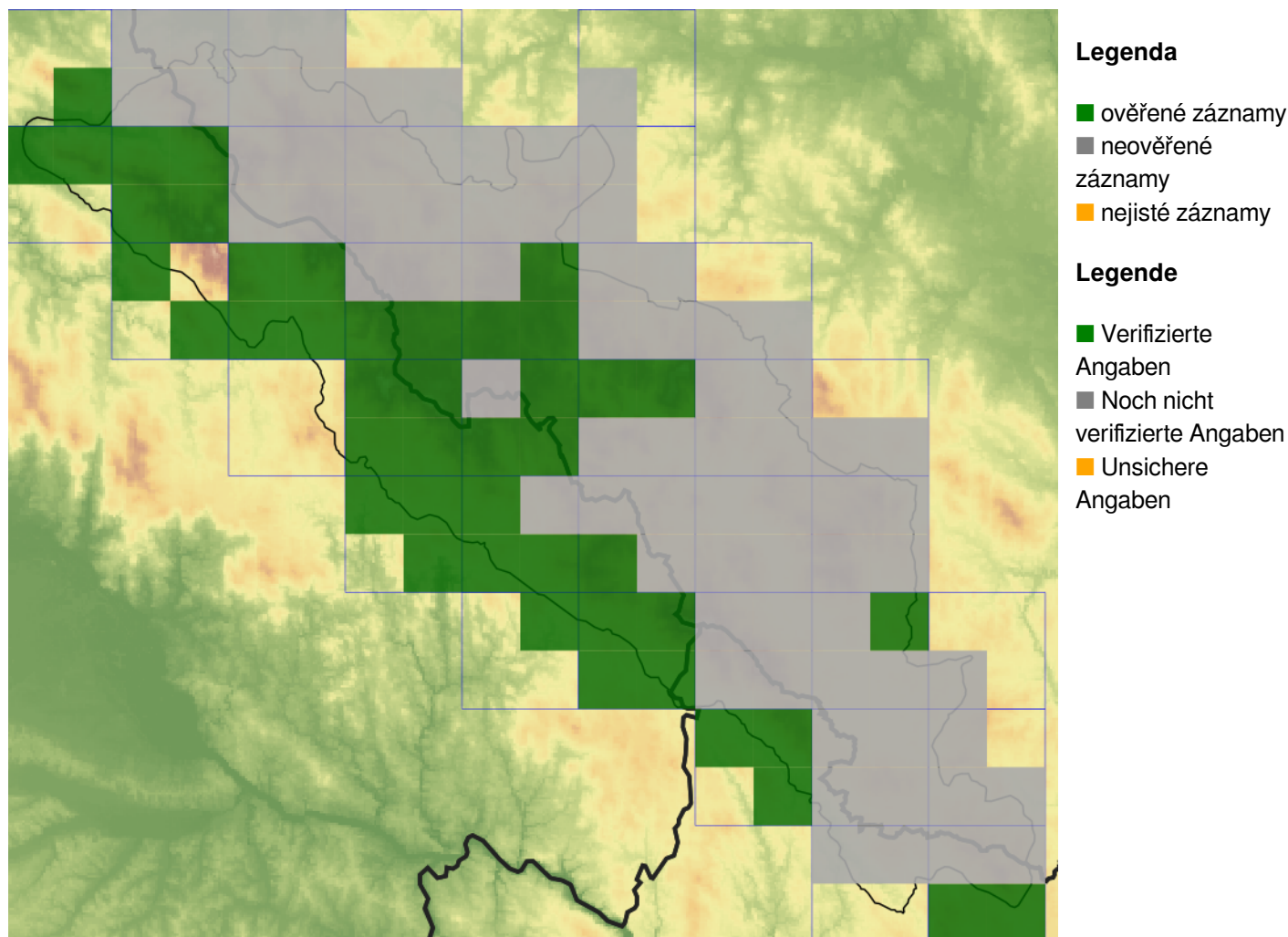
**Europäische Union
Evropská unie**
Europäischer Fonds für
regionale Entwicklung
Evropský fond pro
regionální rozvoj



Ziel ETZ | Cíl EÚS
Freistaat Bayern –
Tschechische Republik
Česká republika –
Svobodný stát Bavorsko
2014 – 2020 (INTERREG V)


**FLORA DES
BÖHMERWALDES**
**KVĚTENA
ŠUMAVY**

Mapa rozšíření/Erweiterungskarte



© Květena Šumavy/Flora des Böhmerwaldes 23/04/2026

Data o rozšíření rostlin pochází z Databáze české flóry a vegetace ([Pladias](#)), bavorské národní databáze ([AFvB](#)) a nově získaných dat v projektu Květena Šumavy. Data jsou zobrazována v síťové mapě založené na kvadrantech středoevropské mapovací sítě 5 × 3 zeměpisné minuty (ca. 5,5 × 5,9 km).

Die Verbreitungsdaten der Pflanzen stammen aus der Datenbank der Tschechischen Flora und Vegetation ([Pladias](#)), der Datenbank zur Flora von Bayern ([AFvB](#)) und neu erfassten Daten aus dem Projekt Flora des Böhmerwaldes. Angaben zur Verbreitung werden basierend auf dem Kartenraster für Mitteleuropa angegeben, abgeleitet von Quadranten mit 5 × 3 Bogenminuten (ca. 5,5 × 5,9 km).



Evropská unie
Evropský fond pro regionální rozvoj



Ziel ETZ | Cíl EÚS
Freistaat Bayern –
Tschechische Republik
Česká republika –
Svobodný stát Bavorsko
2014 – 2020 (INTERREG V)

FLORA DES
BÖHMERWALDES

KVĚTENA
ŠUMAVY

Fotografie/Fotos



Hypericum maculatum – Petr Koutecký – Nová Hůrka, Hůrka.



Europäische Union
Evropská unie
Europäischer Fonds für
regionale Entwicklung
Evropský fond pro
regionální rozvoj



Ziel ETZ | Cíl EÚS
Freistaat Bayern –
Tschechische Republik
Česká republika –
Svobodný stát Bavorsko
2014 – 2020 (INTERREG V)

FLORA DES
BÖHMERWALDES



KVĚTENA
ŠUMAVY