

***Hylotelephium maximum* – rozchodník velký, rozchodníkovec velký**

Středoevropský druh s areálem od střední Francie po Karpaty, na sever zasahuje do jižní Skandinávie (areál je nedokonale znám). Na Šumavě vzácný druh, okrajově sem zasahuje z podhůří. Na české straně spolehlivě roste na několika lokalitách v údolí Otavy od Čeňkovy pily k Rejštejnu a ve vojenském újezdu Boletice, není vyloučeno, že se k tomuto druhu vztahují i některé okrajové lokality v bavorské i hornorakouské části. Nejčastěji roste ve štěrbinách výslunných nebo částečně zastíněných skalek, řídkěji i na mělkých kamenitých půdách na kamenných snosech nebo na okrajích lesů. Většina starších údajů ze Šumavy se zřejmě vztahuje k dalším druhům agregátu (*Hylotelephium jullianum* a *H. telephium*).

***Hylotelephium maximum* – Quirl-Wadfetthenne, Große-Waldfetthenne**



Středoevropský druh s areálem od střední Francie po Karpaty, na sever zasahuje do jižní Skandinávie (areál je nedokonale znám). Na Šumavě vzácný druh, okrajově sem zasahuje z podhůří. Na české straně spolehlivě roste na několika lokalitách v údolí Otavy od Čeňkovy pily k Rejštejnu a ve vojenském újezdu Boletice, není vyloučeno, že se k tomuto druhu vztahují i některé okrajové lokality v bavorské i hornorakouské části. Nejčastěji roste ve štěrbinách výslunných nebo částečně zastíněných skalek, řídkěji i na mělkých kamenitých půdách na kamenných snosech nebo na okrajích lesů. Většina starších údajů ze Šumavy se zřejmě vztahuje k dalším druhům agregátu (*Hylotelephium jullianum* a *H. telephium*).

Červený seznam Šumavy/Rote Liste des Böhmerwaldes

LC (Least Concern/Neohrožené/Nicht gefährdet)

Literatura/Literatur



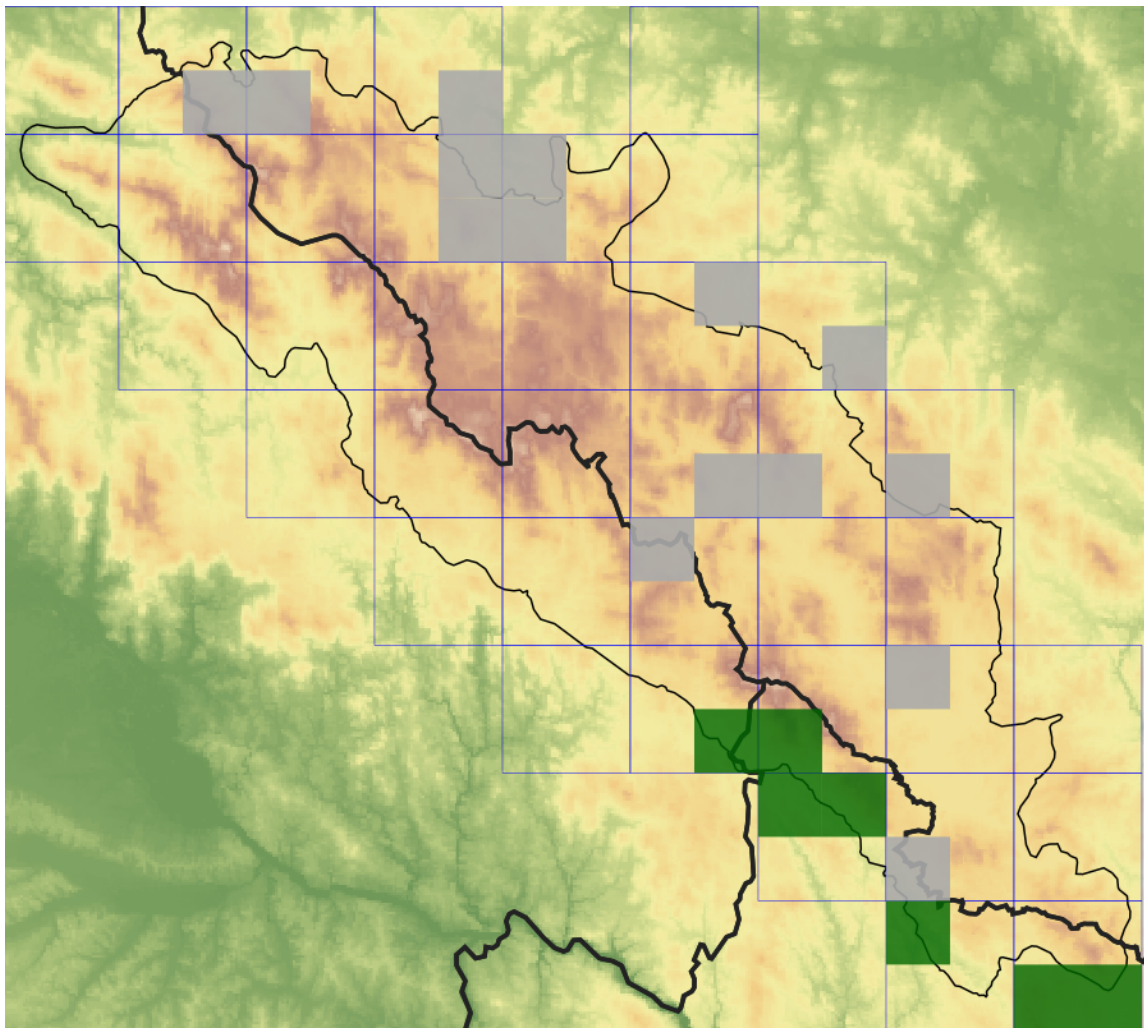
**Europäische Union
Evropská unie**
Europäischer Fonds für
regionale Entwicklung
Evropský fond pro
regionální rozvoj



Ziel ETZ | Cíl EÚS
Freistaat Bayern –
Tschechische Republik
Česká republika –
Svobodný stát Bavorsko
2014 – 2020 (INTERREG V)



Mapa rozšíření/Erweiterungskarte



Legenda

- ověřené záznamy
- neověřené záznamy
- nejisté záznamy

Legende

- Verifizierte Angaben
- Noch nicht verifizierte Angaben
- Unsichere Angaben

© Květena Šumavy/Flora des Böhmerwaldes 22/04/2026

Data o rozšíření rostlin pochází z Databáze české flóry a vegetace ([Pladias](#)), bavorské národní databáze ([AFvB](#)) a nově získaných dat v projektu Květena Šumavy. Data jsou zobrazována v síťové mapě založené na kvadrantech středoevropské mapovací sítě 5 × 3 zeměpisné minuty (ca. 5,5 × 5,9 km).

Die Verbreitungsdaten der Pflanzen stammen aus der Datenbank der Tschechischen Flora und Vegetation ([Pladias](#)), der Datenbank zur Flora von Bayern ([AFvB](#)) und neu erfassten Daten aus dem Projekt Flora des Böhmerwaldes. Angaben zur Verbreitung werden basierend auf dem Kartenraster für Mitteleuropa angegeben, abgeleitet von Quadranten mit 5 × 3 Bogenminuten (ca. 5,5 × 5,9 km).



Evropská unie
Evropský fond pro regionální rozvoj



Ziel ETZ | Cíl EÚS
Freistaat Bayern –
Tschechische Republik
Česká republika –
Svobodný stát Bavorsko
2014 – 2020 (INTERREG V)

FLORA DES
BÖHMERWALDES

KVĚTENA
ŠUMAVY

Fotografie/Fotos



Hylotelephium maximum – Alena Vydrová – Rejštejn.



Europäische Union
Evropská unie
Europäischer Fonds für
regionale Entwicklung
Evropský fond pro
regionální rozvoj



Ziel ETZ | Cíl EÚS
Freistaat Bayern –
Tschechische Republik
Česká republika –
Svobodný stát Bavorsko
2014 – 2020 (INTERREG V)

FLORA DES
BÖHMERWALDES

KVĚTENA
ŠUMAVY



© Alena Vydrová

***Hylotelephium maximum* – Alena Vydrová – Rejštejn.**



**Europäische Union
Evropská unie**
Europäischer Fonds für
regionale Entwicklung
Evropský fond pro
regionální rozvoj



Ziel ETZ | Cíl EÚS
Freistaat Bayern –
Tschechische Republik
Česká republika –
Svobodný stát Bavorsko
2014 – 2020 (INTERREG V)

**FLORA DES
BÖHMERWALDES**
**KVĚTENÁ
ŠUMAVY**



© Milan Štech

***Hylotelephium maximum* – Milan Štech – Losenice.**



**Europäische Union
Evropská unie**
Europäischer Fonds für
regionale Entwicklung
Evropský fond pro
regionální rozvoj



Ziel ETZ | Cíl EÚS
Freistaat Bayern –
Tschechische Republik
Česká republika –
Svobodný stát Bavorsko
2014 – 2020 (INTERREG V)

**FLORA DES
BÖHMERWALDES**
**KVĚTENA
ŠUMAVY**