

***Glyceria maxima* – zblochan vodní**

Zblochan vodní roste nejčastěji na březích stojatých nebo pomalu tekoucích vod, kde může vytvářet rozsáhlé a husté porosty. Podobně může zarůstat i trvale mokrá místa v loukách a pastvinách (např. zazemněné říční tůň), méně často je nacházen v olšínách, lužních lesích a mokřích příkopech lesních cest. Těžiště rozšíření má v nížinách a v rybníčnatých oblastech. Na Šumavě roste na více místech na březích vodní nádrže Lipno, u rybníka Olšina a v mokřadech mezi rybníkem a ústím potoka Olšina do Lipenské přehrady. Jednotlivé věrohodné údaje existují od Železné Rudy, Karlova u Dobré Vody, několik pak od velké bavorské nádrže na pitnou vodu Frauenau (zde zavlečený), dále od Lipky, Lenory (poměrně netypické stanoviště, příkop lesní cesty na jihozápadním svahu Bobíku), Stožce a od bývalé Lipové západně od Loučovic.

***Glyceria maxima* – Großer Schwaden**

Der Große Schwaden wächst am häufigsten an Ufern stehender oder langsam fließender Gewässer, wo er ausgedehnte und dichte Bestände bilden kann. Ähnlich kann er auf dauerhaft feuchten Stellen auf Wiesen und Weiden bewachsen (z. B. verlandete Gewässer), weniger oft wird er in Erlenbeständen, Auwäldern und feuchten Gräben von Waldwegen gefunden. Der Verbreitungsschwerpunkt befindet sich im Tiefland und in Teichgebieten. Im Böhmerwald wächst er an mehreren Stellen am Ufer des Lipno-Stausees, am Teich Olšina und in den Feuchtgebieten zwischen dem Teich und der Mündung des Bachs Olšina in den Lipno-Stausee. Einzelne glaubwürdige Angaben gibt es von Železná Ruda, Karlov bei Dobrá Voda, mehrfach von der Trinkwassertalsperre Frauenau (dorthin verschleppt), zwei Angaben Lipka, Lenora (ein ziemlich untypischer Standort, ein Waldweggraben am südwestlichen Hang des Berges Bobík), Stožec und von dem ehemaligen Ortsteil Lipová westlich von Loučovice.

Červený seznam Šumavy/Rote Liste des Böhmerwaldes

LC (Least Concern/Neohrožené/Nicht gefährdet)

Literatura/Literatur



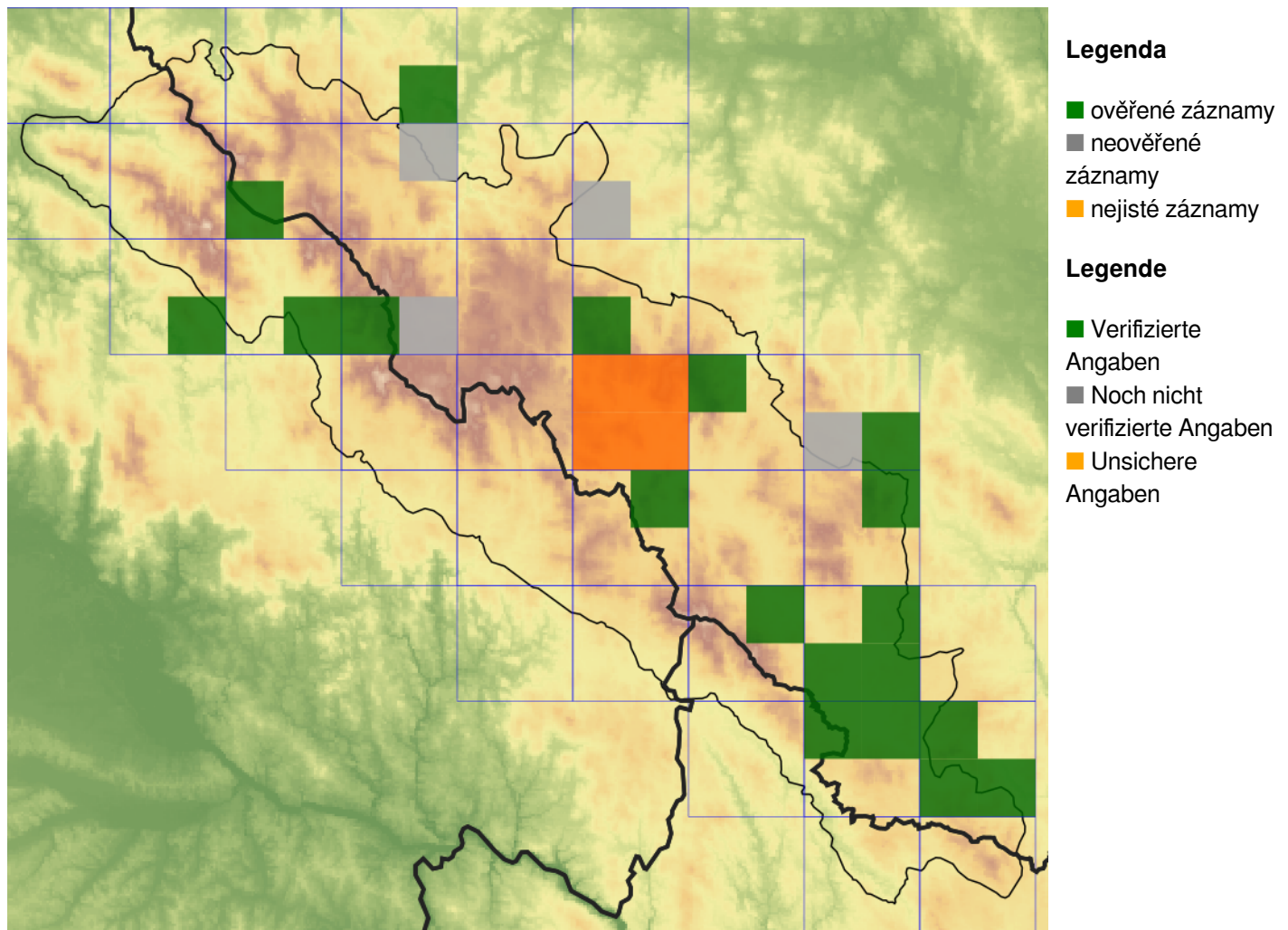
**Europäische Union
Evropská unie**
Europäischer Fonds für
regionale Entwicklung
Evropský fond pro
regionální rozvoj



Ziel ETZ | Cíl EÚS
Freistaat Bayern –
Tschechische Republik
Česká republika –
Svobodný stát Bavorsko
2014 – 2020 (INTERREG V)


**FLORA DES
BÖHMERWALDES** **KVĚTENA
ŠUMAVY**

Mapa rozšíření/Erweiterungskarte



© Květena Šumavy/Flora des Böhmerwaldes 21/04/2026

Data o rozšíření rostlin pochází z Databáze české flóry a vegetace ([Pladias](#)), bavorské národní databáze ([AFvB](#)) a nově získaných dat v projektu Květena Šumavy. Data jsou zobrazována v síťové mapě založené na kvadrantech středoevropské mapovací sítě 5 × 3 zeměpisné minuty (ca. 5,5 × 5,9 km).

Die Verbreitungsdaten der Pflanzen stammen aus der Datenbank der Tschechischen Flora und Vegetation ([Pladias](#)), der Datenbank zur Flora von Bayern ([AFvB](#)) und neu erfassten Daten aus dem Projekt Flora des Böhmerwaldes. Angaben zur Verbreitung werden basierend auf dem Kartenraster für Mitteleuropa angegeben, abgeleitet von Quadranten mit 5 × 3 Bogenminuten (ca. 5,5 × 5,9 km).



Evropská unie
Evropský fond pro regionální rozvoj



Ziel ETZ | Cíl EÚS
Freistaat Bayern –
Tschechische Republik
Česká republika –
Svobodný stát Bavorsko
2014 – 2020 (INTERREG V)

FLORA DES
BÖHMERWALDES

KVĚTENA
ŠUMAVY

Fotografie/Fotos



Glyceria maxima – Milan Štech – Olšina.



**Europäische Union
Evropská unie**
Europäischer Fonds für
regionale Entwicklung
Evropský fond pro
regionální rozvoj



Ziel ETZ | Cíl EÚS
Freistaat Bayern –
Tschechische Republik
Česká republika –
Svobodný stát Bavorsko
2014 – 2020 (INTERREG V)

**FLORA DES
BÖHMERWALDES**

**KVĚTENA
ŠUMAVY**



© Milan Štech

Glyceria maxima – Milan Štech – Olšina.



**Europäische Union
Evropská unie**
Europäischer Fonds für
regionale Entwicklung
Evropský fond pro
regionální rozvoj



Ziel ETZ | Cíl EÚS
Freistaat Bayern –
Tschechische Republik
Česká republika –
Svobodný stát Bavorsko
2014 – 2020 (INTERREG V)

**FLORA DES
BÖHMERWALDES**

**KVĚTENA
ŠUMAVY**

The logo for the Flora of the Bohemian Paradise, featuring a stylized map of the Bohemian Paradise region with a green leaf and a purple flower.