

Allium vineale – česnek viničný

Česnek viničný roste v rozsáhlých oblastech Evropy kromě jejích severních a východních částí. Okrajově zasahuje na Blízký východ a do severní Afriky; zavlečen byl např. do Severní a Jižní Ameriky, Austrálie a na Nový Zéland (Meusel et al. 1965, Krahulec et Duchoslav 2010). Ve středoevropském prostoru roste především na mezích, travnatých okrajích silnic a cest a v lemech křovin. Je vázán na níže a středně položené oblasti, zatímco v horách se vyskytuje pouze ojediněle (Krahulec et Duchoslav 2010, Anonymus 2021, BIB 2021). Tomu odpovídá i výskyt druhu na Šumavě, kde byl zaznamenán vzácně pouze v okrajových a nejnižších položených partiích. V české části pohoří byl nalezen na železniční trati v Loučovicích na Vyšebrodsku, na několik místech v okolí Pasečné, Spáleníště a Studánek ve Svatotomášské hornatině, u Olšiny a Světlíka v Hornovltavské kotlině, na okraji silnice u Kratušina v Prachatickém Předšumaví, v křovinách u Strašína na Javorníku a na třech místech v okolí Rejštejna a Kašperských hor v Horním Pootaví (Pladias 2021, Kučera, Skalický in Kolektiv 1995–1997). Z bavorské části Šumavy existuje pouze jediný údaj od hřbitova v obci Steinbühl (BIB 2021) a z rakouské části z obcí Sankt Oswald bei Haslach a Haslach an der Mühl (ZOBODAT 2021).

Höchster Standort: 850 m ü. NHN

Allium vineale – Weinbergs-Lauch

Der Weinbergs-Lauch wächst in ausgedehnten Gebieten von Europa außer dessen Nord- und Ostteile. Randweise greift er in den Nahen Osten und nach Nordafrika ein; verschleppt wurde er z. B. nach Nord- und Südamerika, Australien und Neuseeland (Meusel et al. 1965, Krahulec et Duchoslav 2010). Im mitteleuropäischen Raum wächst er vor allem auf Rainen, an grasigen Straßen- und Wegerändern und in Gesträuchsäumen. Er ist an niedrigere und mittlere Lagen gebunden, während in den Bergen er nur vereinzelt vorkommt (Krahulec et Duchoslav 2010, Anonymus 2021, BIB 2021). Dem entspricht auch das Vorkommen der Art im Böhmerwald, wo er selten nur in Randgebieten und am niedrigsten gelegenen Gebieten festgestellt wurde. Im tschechischen Teil des Gebirges wurde er an der Bahnstrecke in Loučovice in der Region Vyšší Brod, an einigen Stellen in der Umgebung von Pasečná, Spáleníště und Studánky im Bergland Svatotomášská hornatina, bei Olšina und Světlík im Oberen Moldaubecken, am Straßenrand bei Kratušín im Prachaticer Vorböhmerwald, in Stauden bei Strašín auf Javorník und an drei Stellen in der Umgebung von Rejštejn und Kašperské Hory im Oberen Otava-Tal gefunden (Pladias 2021, Kučera, Skalický in Kollektiv 1995–1997). Aus dem bayerischen Teil des Böhmerwaldes gibt es nur die einzige Angabe vom Friedhof in der Gemeinde Steinbühl (BIB 2021) und aus dem österreichischen Teil aus den Gemeinden Sankt Oswald bei Haslach und Haslach an der Mühl (ZOBODAT 2021).

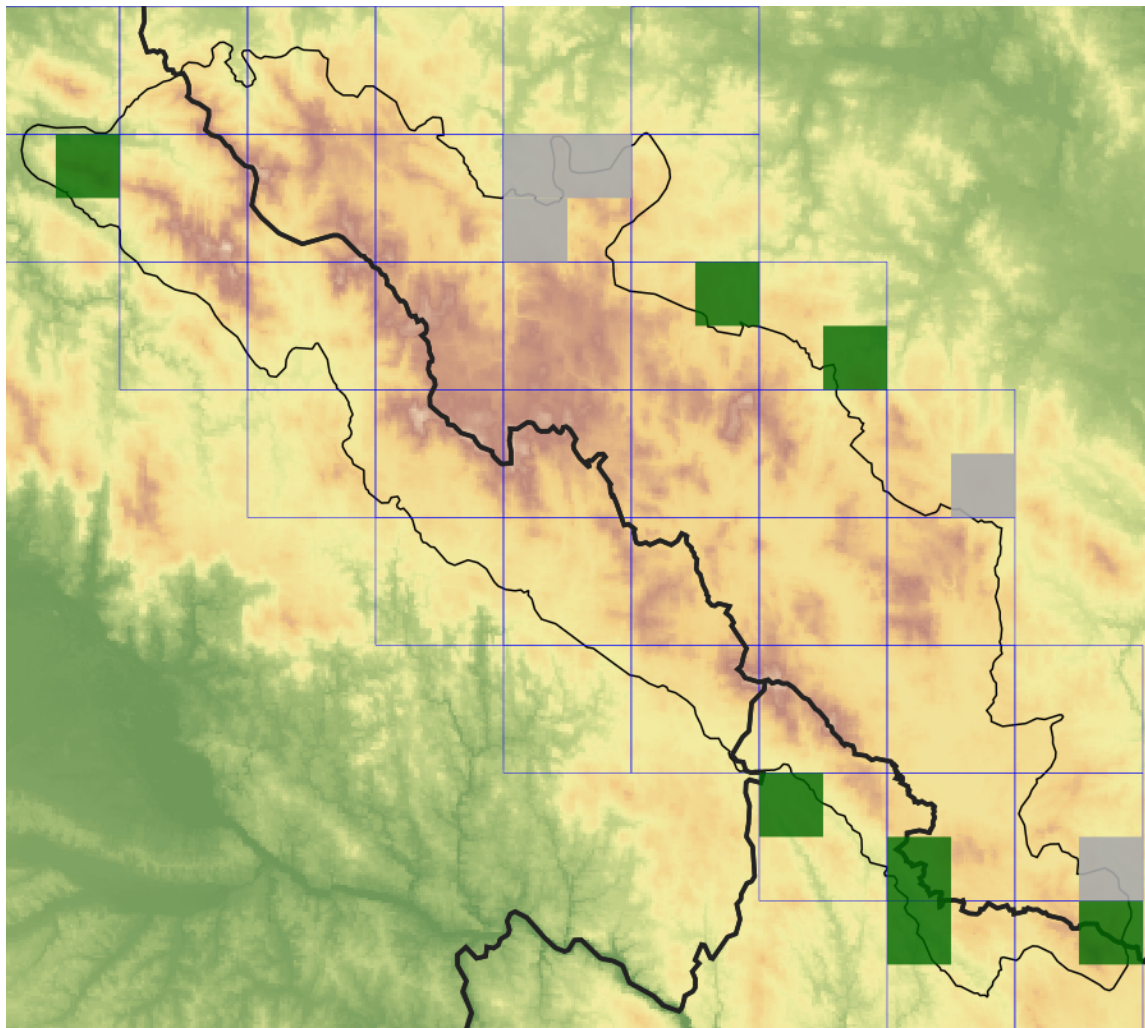
Höchster Standort: 850 m ü. NHN

Červený seznam Šumavy/Rote Liste des Böhmerwaldes

NA (Not Applicable/Nevhodné pro hodnocení/Bewertungsungeeignet)

Literatura/Literatur

Mapa rozšíření/Erweiterungskarte



Legenda

- ověřené záznamy
- neověřené záznamy
- nejisté záznamy

Legende

- Verifizierte Angaben
- Noch nicht verifizierte Angaben
- Unsichere Angaben

© Květena Šumavy/Flora des Böhmerwaldes 21/04/2026

Data o rozšíření rostlin pochází z Databáze české flóry a vegetace ([Pladias](#)), bavorské národní databáze ([AFvB](#)) a nově získaných dat v projektu Květena Šumavy. Data jsou zobrazována v síťové mapě založené na kvadrantech středoevropské mapovací sítě 5 × 3 zeměpisné minuty (ca. 5,5 × 5,9 km).

Die Verbreitungsdaten der Pflanzen stammen aus der Datenbank der Tschechischen Flora und Vegetation ([Pladias](#)), der Datenbank zur Flora von Bayern ([AFvB](#)) und neu erfassten Daten aus dem Projekt Flora des Böhmerwaldes. Angaben zur Verbreitung werden basierend auf dem Kartenraster für Mitteleuropa angegeben, abgeleitet von Quadranten mit 5 × 3 Bogenminuten (ca. 5,5 × 5,9 km).



Evropská unie
Evropský fond pro regionální rozvoj



Ziel ETZ | Cíl EÚS
Freistaat Bayern –
Tschechische Republik
Česká republika –
Svobodný stát Bavorsko
2014 – 2020 (INTERREG V)

FLORA DES
BÖHMERWALDES



KVĚTENA
ŠUMAVY

Fotografie/Fotos



**Europäische Union
Evropská unie**
Europäischer Fonds für
regionale Entwicklung
Evropský fond pro
regionální rozvoj



Ziel ETZ | Cíl EÚS
Freistaat Bayern –
Tschechische Republik
Česká republika –
Svobodný stát Bavorsko
2014 – 2020 (INTERREG V)

**FLORA DES
BÖHMERWALDES**  **KVĚTENÁ
ŠUMAVY**