

Filipendula ulmaria – tužebník jilmový

Rostlina s rozsáhlým euroasijským areálem roste ve střední Evropě na vlhkých a mokřích loukách, prameništích, březích vod, v lužních lesích a mokřadních vrbových křovinách. Na Šumavě je hojná zejména na opuštěných zarůstajících vlhkých loukách. Je také významnou součástí pravděpodobně reliktních vysokobylinných porostů v nivě Vltavy v Hornovltavské kotlině (Sádlo & Bufková 2002).

Nejvyšší výskyt: 1200 m n. m.

Filipendula ulmaria – Echtes Mädesüß

Eine Pflanze mit ausgedehntem eurasischem Areal wächst in Mitteleuropa auf feuchten und nassen Wiesen, Quellgebieten, Gewässerufeln, in Auwäldern und Weidenstauden mit Sumpfcharakter. Im Böhmerwald ist das Echte Mädesüß häufig vor allem auf verlassenem verwachsenden feuchten Wiesen. Es ist auch ein bedeutender Bestandteil wahrscheinlich relikter Bestände von Hochkräutern in der Moldau-Aue im Oberen Moldaubecken (Sádlo & Bufková 2002).

Nejvyšší výskyt: 1200 m n. m.

Červený seznam Šumavy/Rote Liste des Böhmerwaldes

LC (Least Concern/Neohrožené/Nicht gefährdet)

Literatura/Literatur

Sádlo J. & Bufková I. (2002) Vegetace Vltavského luhu na Šumavě a problém reliktních praluk. – Preslia 74: 67–83.



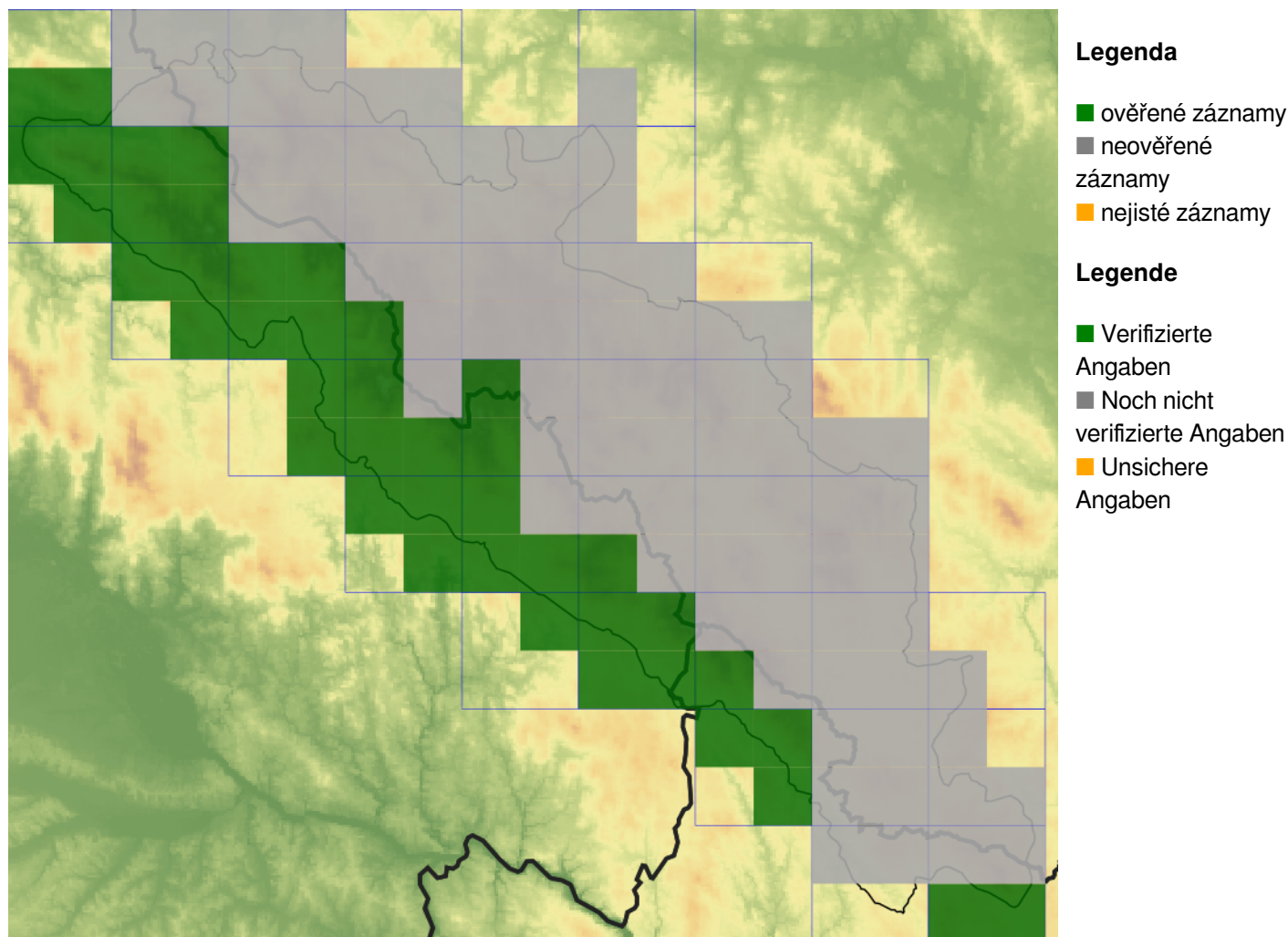
**Europäische Union
Evropská unie**
Europäischer Fonds für
regionale Entwicklung
Evropský fond pro
regionální rozvoj



Ziel ETZ | Cíl EÚS
Freistaat Bayern –
Tschechische Republik
Česká republika –
Svobodný stát Bavorsko
2014 – 2020 (INTERREG V)


**FLORA DES
BÖHMERWALDES**
**KVĚTENA
ŠUMAVY**

Mapa rozšíření/Erweiterungskarte



© Květena Šumavy/Flora des Böhmerwaldes 25/04/2026

Data o rozšíření rostlin pochází z Databáze české flóry a vegetace ([Pladias](#)), bavorské národní databáze ([AFvB](#)) a nově získaných dat v projektu Květena Šumavy. Data jsou zobrazována v síťové mapě založené na kvadrantech středoevropské mapovací sítě 5 × 3 zeměpisné minuty (ca. 5,5 × 5,9 km).

Die Verbreitungsdaten der Pflanzen stammen aus der Datenbank der Tschechischen Flora und Vegetation ([Pladias](#)), der Datenbank zur Flora von Bayern ([AFvB](#)) und neu erfassten Daten aus dem Projekt Flora des Böhmerwaldes. Angaben zur Verbreitung werden basierend auf dem Kartenraster für Mitteleuropa angegeben, abgeleitet von Quadranten mit 5 × 3 Bogenminuten (ca. 5,5 × 5,9 km).



Evropská unie
Evropský fond pro regionální rozvoj



Ziel ETZ | Cíl EÚS
Freistaat Bayern –
Tschechische Republik
Česká republika –
Svobodný stát Bavorsko
2014 – 2020 (INTERREG V)

FLORA DES
BÖHMERWALDES

KVĚTENA
ŠUMAVY

Fotografie/Fotos



© Libor Ekrť

Filipendula ulmaria – Libor Ekrť – Vimperk.



**Europäische Union
Evropská unie**
Europäischer Fonds für
regionale Entwicklung
Evropský fond pro
regionální rozvoj



Ziel ETZ | Cíl EÚS
Freistaat Bayern –
Tschechische Republik
Česká republika –
Svobodný stát Bavorsko
2014 – 2020 (INTERREG V)

**FLORA DES
BÖHMERWALDES**

**KVĚTENA
ŠUMAVY**



© Libor Ekrť

***Filipendula ulmaria* – Libor Ekrť – Strážný.**



**Europäische Union
Evropská unie**
Europäischer Fonds für
regionale Entwicklung
Evropský fond pro
regionální rozvoj



Ziel ETZ | Cíl EÚS
Freistaat Bayern –
Tschechische Republik
Česká republika –
Svobodný stát Bavorsko
2014 – 2020 (INTERREG V)

**FLORA DES
BÖHMERWALDES**

**KVĚTENA
ŠUMAVY**



© Alena Vydrová

Filipendula ulmaria – Alena Vydrová – Olšina.



**Europäische Union
Evropská unie**
Europäischer Fonds für
regionale Entwicklung
Evropský fond pro
regionální rozvoj



Ziel ETZ | Cíl EÚS
Freistaat Bayern –
Tschechische Republik
Česká republika –
Svobodný stát Bavorsko
2014 – 2020 (INTERREG V)

**FLORA DES
BÖHMERWALDES**

**KVĚTENA
ŠUMAVY**



***Filipendula ulmaria* – Alena Vydrová – Olšina.**



**Europäische Union
Evropská unie**
Europäischer Fonds für
regionale Entwicklung
Evropský fond pro
regionální rozvoj



Ziel ETZ | Cíl EÚS
Freistaat Bayern –
Tschechische Republik
Česká republika –
Svobodný stát Bavorsko
2014 – 2020 (INTERREG V)


**FLORA DES
BÖHMERWALDES** **KVĚTEN A
ŠUMAVY**