

## **Festuca gigantea – kostřava obrovská**

Eurasijský druh s areálem od pobřeží Atlantiku až po Altaj a Himálaj. Na Šumavě je kostřava obrovská na české, bavorské i hornorakouské straně dosti hojná v nižších polohách, zejména v zaříznutých údolích vodních toků stékajících z vyšších částí pohoří, zatímco z vyšších poloh údaje víceméně chybějí. Lze předpokládat, že v centrální oblasti Šumavských plání a v inverzních polohách kotlin horní Křemelné a Vltavy neroste nebo je zde velmi vzácná. Kostřava obrovská vyžaduje živinami dobře zásobená stanoviště, je typickým druhem potočních a prameništích olšin a velmi humózních květnatých bučin; naproti tomu podmáčeným smrččinám se vyhýbá.

## **Festuca gigantea – Riesen-Schwingel**

Eine eurasiatische Art mit einem Verbreitungsgebiet von der Atlantikküste bis in den Altai und den Himalaya. Im Böhmerwald ist der Riesen-Schwingel auf tschechischer, bayerischer sowie oberösterreichischer Seite in niedrigeren Lagen ziemlich häufig, besonders in den Taleinschnitten der Flüsse, die in höher gelegenen Gebirgstteilen entspringen, während Angaben aus höheren Lagen weitgehend fehlen. Es ist davon auszugehen, dass er im Zentralteil der Böhmerwald-Hochebene und in Inversionslagen der Becken der Oberen Křemelná und Moldau nicht wächst oder sehr selten ist. Der Riesen-Schwingel benötigt mit Nährstoffen gut versorgte Standorte. Er ist eine typische Art der Erlengalerien an Bächen, der Erlen-Sumpfwälder und der sehr humosen, krautreichen Buchenwälder; Fichten-Moorwälder meidet er.

## **Červený seznam Šumavy/Rote Liste des Böhmerwaldes**

LC (Least Concern/Neohrožené/Nicht gefährdet)

## **Literatura/Literatur**



**Europäische Union  
Evropská unie**  
Europäischer Fonds für  
regionale Entwicklung  
Evropský fond pro  
regionální rozvoj



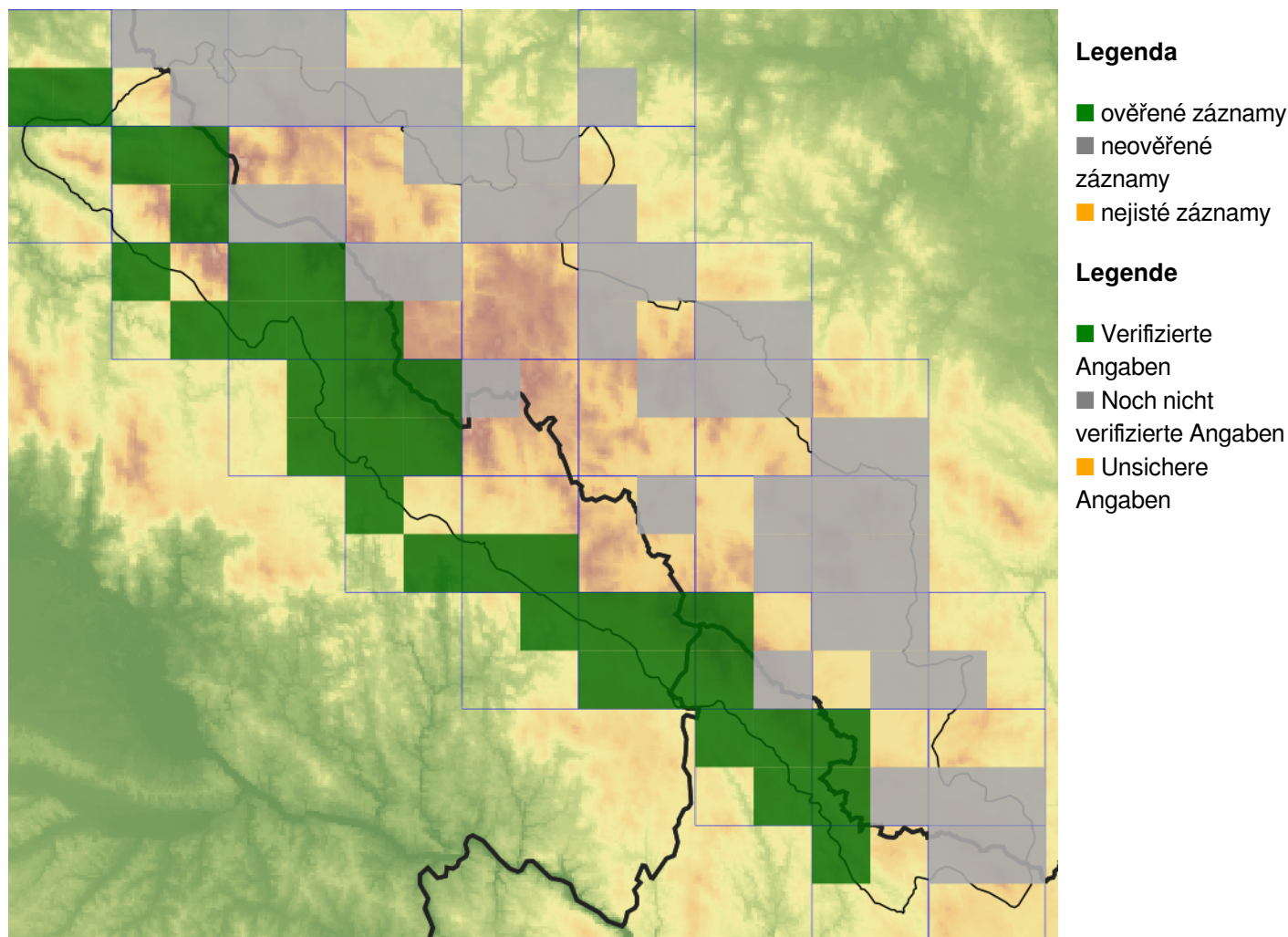
**Ziel ETZ | Cíl EÚS**  
Freistaat Bayern –  
Tschechische Republik  
Česká republika –  
Svobodný stát Bavorsko  
2014 – 2020 (INTERREG V)



FLORA DES  
BÖHMERWALDES

KVĚTENA  
ŠUMAVY

## Mapa rozšíření/Erweiterungskarte



© Květena Šumavy/Flora des Böhmerwaldes 21/04/2026

Data o rozšíření rostlin pochází z Databáze české flóry a vegetace ([Pladias](#)), bavorské národní databáze ([AFvB](#)) a nově získaných dat v projektu Květena Šumavy. Data jsou zobrazována v síťové mapě založené na kvadrantech středoevropské mapovací sítě 5 × 3 zeměpisné minuty (ca. 5,5 × 5,9 km).

Die Verbreitungsdaten der Pflanzen stammen aus der Datenbank der Tschechischen Flora und Vegetation ([Pladias](#)), der Datenbank zur Flora von Bayern ([AFvB](#)) und neu erfassten Daten aus dem Projekt Flora des Böhmerwaldes. Angaben zur Verbreitung werden basierend auf dem Kartenraster für Mitteleuropa angegeben, abgeleitet von Quadranten mit 5 × 3 Bogenminuten (ca. 5,5 × 5,9 km).



**Evropská unie**  
Evropský fond pro regionální rozvoj



**Ziel ETZ | Cíl EÚS**  
Freistaat Bayern –  
Tschechische Republik  
Česká republika –  
Svobodný stát Bavorsko  
2014 – 2020 (INTERREG V)

FLORA DES  
BÖHMERWALDES

KVĚTENA  
ŠUMAVY

## Fotografie/Fotos



*Festuca gigantea* – Milan Štech – Altschönau.



**Evropská unie**  
Evropský fond pro  
regionální rozvoj



**Ziel ETZ | Cíl EÚS**  
Freistaat Bayern –  
Tschechische Republik  
Česká republika –  
Svobodný stát Bavorsko  
2014 – 2020 (INTERREG V)

**FLORA DES  
BÖHMERWALDES**

**KVĚTENA  
ŠUMAVY**