

***Festuca filiformis* – kostřava vláskovitá**

Evropský druh s areálem od Britských ostrovů po Balkán, ve Skandinávii asi jen druhotně. Ve střední Evropě roste převážně ve středních a vyšších polohách, především v územích s chudými kyselými podklady. Na české straně Šumavy se vyskytuje roztroušeně od Javorné až k Černé v Pošumaví, dosti hojný je v okolí Borových Lad, v kotlině horní Vltavy a ve střední části vojenského újezdu Boletice. Na bavorské straně je známa jediná lokalita východně od Grafenau, na rakouské straně byl zjištěn u osady Dürnau (G. Kleesadl in Zobodat 2021). Přehlížený druh, zřejmě hojnější, rozšíření bude třeba věnovat větší pozornost. Provází vegetaci chudých smilkových pastvin na oligotrofních stanovištích, ale je konkurenčně slabý a v konkurenci vzrůstnějších rostlin ustupuje.

***Festuca filiformis* – Haar-Schaf-Schwingel**

Evropský druh s areálem od Britských ostrovů po Balkán, ve Skandinávii asi jen druhotně. Ve střední Evropě roste převážně ve středních a vyšších polohách, především v územích s chudými kyselými podklady. Na české straně Šumavy se vyskytuje roztroušeně od Javorné až k Černé v Pošumaví, dosti hojný je v okolí Borových Lad, v kotlině horní Vltavy a ve střední části vojenského újezdu Boletice. Na bavorské straně je známa jediná lokalita východně od Grafenau, na rakouské straně byl zjištěn u osady Dürnau (G. Kleesadl in Zobodat 2021). Přehlížený druh, zřejmě hojnější, rozšíření bude třeba věnovat větší pozornost. Provází vegetaci chudých smilkových pastvin na oligotrofních stanovištích, ale je konkurenčně slabý a v konkurenci vzrůstnějších rostlin ustupuje.

Červený seznam Šumavy/Rote Liste des Böhmerwaldes

NT (Near Threatened/Blízké ohrožení/Potenziell gefährdet)

Literatura/Literatur



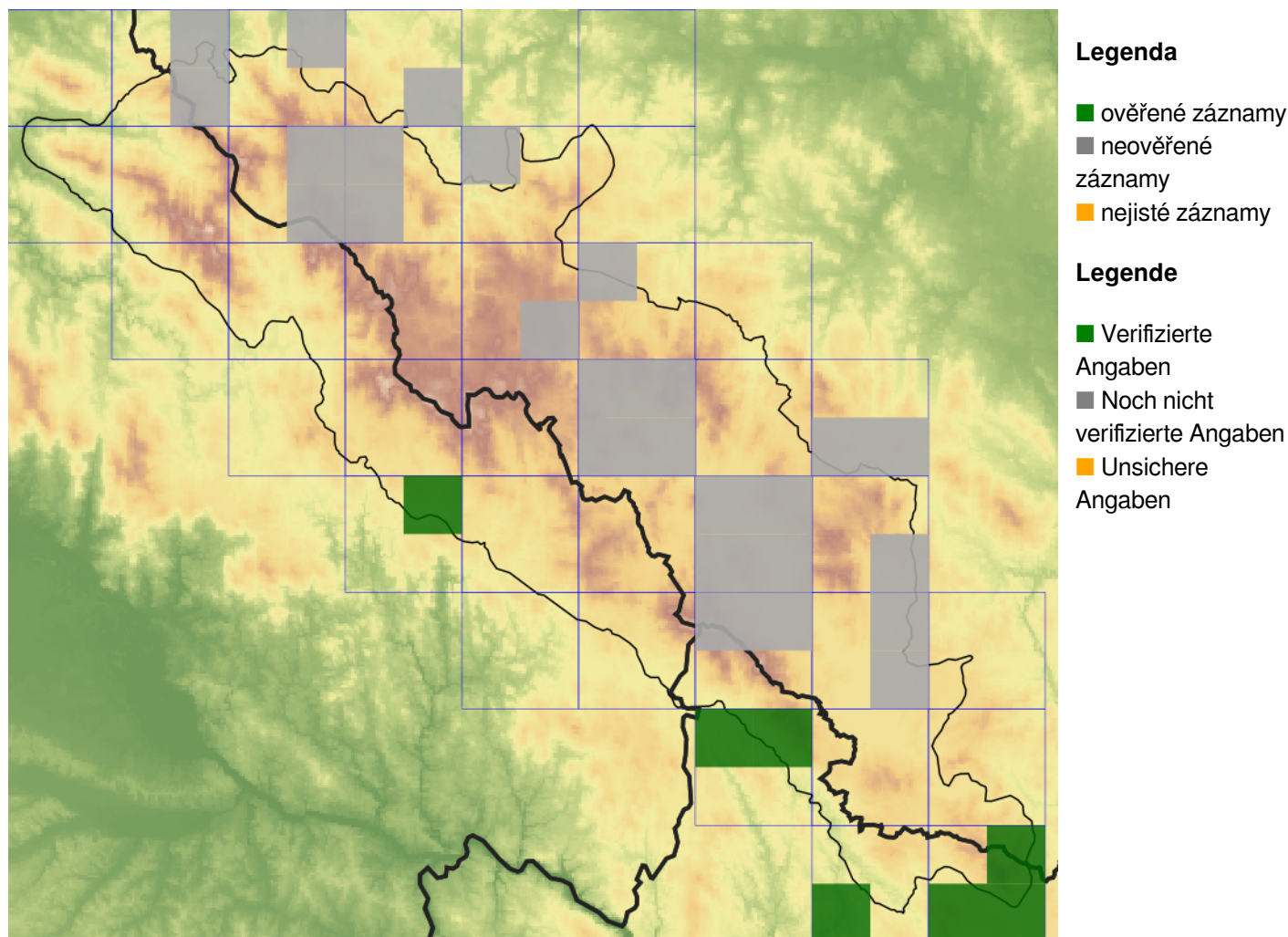
**Europäische Union
Evropská unie**
Europäischer Fonds für
regionale Entwicklung
Evropský fond pro
regionální rozvoj



Ziel ETZ | Cíl EÚS
Freistaat Bayern –
Tschechische Republik
Česká republika –
Svobodný stát Bavorsko
2014 – 2020 (INTERREG V)


**FLORA DES
BÖHMERWALDES** **KVĚTENA
ŠUMAVY**

Mapa rozšíření/Erweiterungskarte



© Květena Šumavy/Flora des Böhmerwaldes 24/04/2026

Data o rozšíření rostlin pochází z Databáze české flóry a vegetace ([Pladias](#)), bavorské národní databáze ([AFvB](#)) a nově získaných dat v projektu Květena Šumavy. Data jsou zobrazována v síťové mapě založené na kvadrantech středoevropské mapovací sítě 5 × 3 zeměpisné minuty (ca. 5,5 × 5,9 km).

Die Verbreitungsdaten der Pflanzen stammen aus der Datenbank der Tschechischen Flora und Vegetation ([Pladias](#)), der Datenbank zur Flora von Bayern ([AFvB](#)) und neu erfassten Daten aus dem Projekt Flora des Böhmerwaldes. Angaben zur Verbreitung werden basierend auf dem Kartenraster für Mitteleuropa angegeben, abgeleitet von Quadranten mit 5 × 3 Bogenminuten (ca. 5,5 × 5,9 km).



Evropská unie
Evropský fond pro regionální rozvoj



Ziel ETZ | Cíl EÚS
Freistaat Bayern –
Tschechische Republik
Česká republika –
Svobodný stát Bavorsko
2014 – 2020 (INTERREG V)

FLORA DES
BÖHMERWALDES

KVĚTENA
ŠUMAVY

Fotografie/Fotos



Festuca filiformis – Libor Ekrť – Pasecká slat'.



**Europäische Union
Evropská unie**
Europäischer Fonds für
regionale Entwicklung
Evropský fond pro
regionální rozvoj



Ziel ETZ | Cíl EÚS
Freistaat Bayern –
Tschechische Republik
Česká republika –
Svobodný stát Bavorsko
2014 – 2020 (INTERREG V)

FLORA DES
BÖHMERWALDES

KVĚTENA
ŠUMAVY



© Alena Vydrová

***Festuca filiformis* – Alena Vydrová – Boletice.**



**Europäische Union
Evropská unie**
Europäischer Fonds für
regionale Entwicklung
Evropský fond pro
regionální rozvoj



Ziel ETZ | Cíl EÚS
Freistaat Bayern –
Tschechische Republik
Česká republika –
Svobodný stát Bavorsko
2014 – 2020 (INTERREG V)

**FLORA DES
BÖHMERWALDES**

**KVĚTENA
ŠUMAVY**



Festuca filiformis – Milan Štech – Kvilda.



**Europäische Union
Evropská unie**
Europäischer Fonds für
regionale Entwicklung
Evropský fond pro
regionální rozvoj



Ziel ETZ | Cíl EÚS
Freistaat Bayern –
Tschechische Republik
Česká republika –
Svobodný stát Bavorsko
2014 – 2020 (INTERREG V)


**FLORA DES
BÖHMERWALDES**
**KVĚTENA
ŠUMAVY**



Festuca filiformis – Milan Štech – Kvilda.



**Europäische Union
Evropská unie**
Europäischer Fonds für
regionale Entwicklung
Evropský fond pro
regionální rozvoj



Ziel ETZ | Cíl EÚS
Freistaat Bayern –
Tschechische Republik
Česká republika –
Svobodný stát Bavorsko
2014 – 2020 (INTERREG V)

**FLORA DES
BÖHMERWALDES**
KVĚTENA
ŠUMAVY